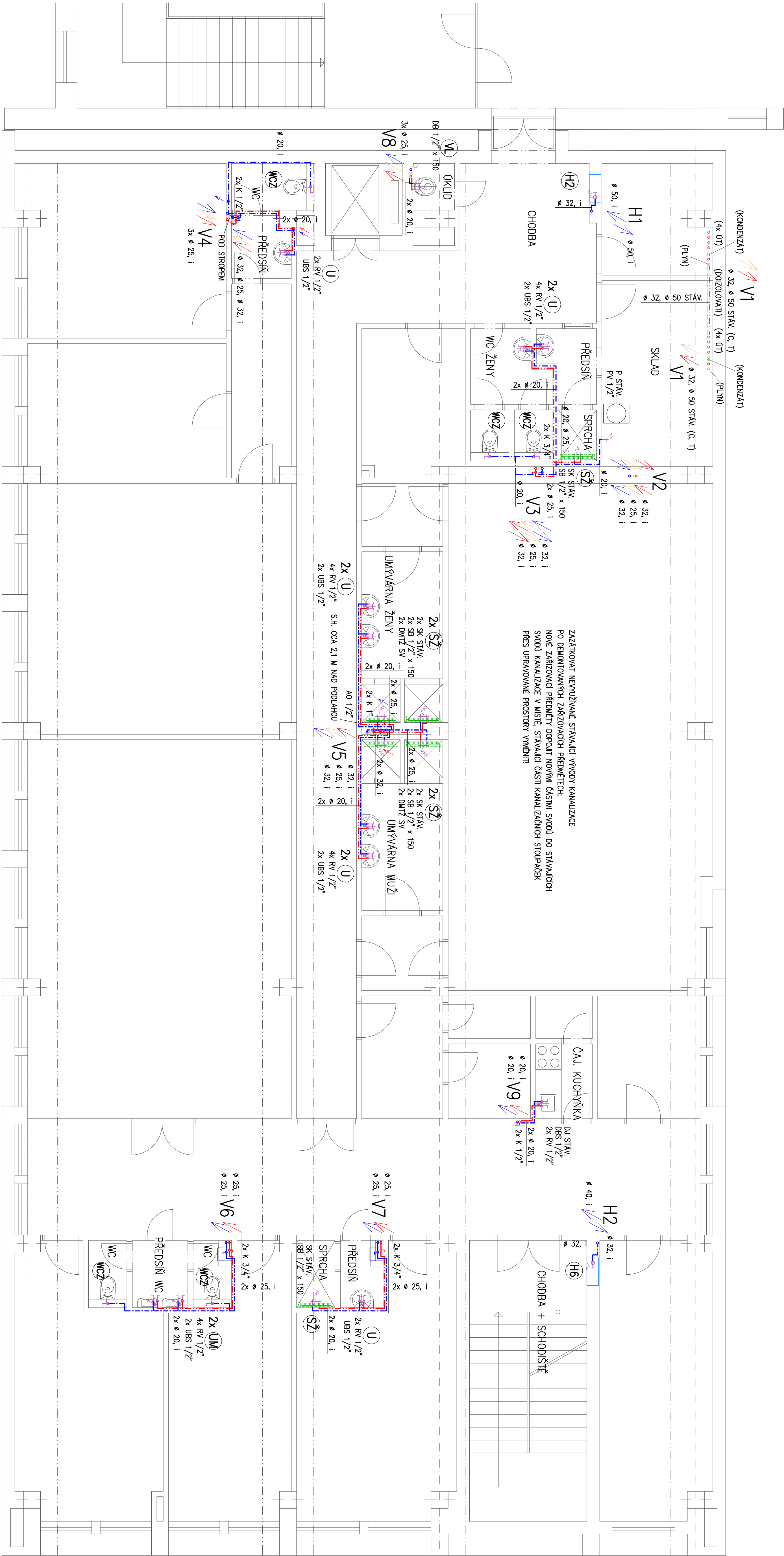



LEGENDA:

- STAVAJÍCÍ PLASTOVÉ ROZVODY STUDENÉ VODY
- STAVAJÍCÍ PLASTOVÉ ROZVODY TEPLÉ VODY
- STAVAJÍCÍ PLASTOVÉ ROZVODY CÍRKULAČNÍ TEPLÉ VODY
- NOVÉ ROZVODY STUDENÉ VODY
- NOVÉ ROZVODY TEPLÉ VODY
- NOVÉ ROZVODY CÍRKULAČNÍ TEPLÉ VODY
- PLASTOVÉ POTRUBÍ TP PPR-3
- TLAKOVÉ ŘADY PN 16, TLAKOVÝ PN 20

- STAVAJÍCÍ JEDNOLINÝ NEREZOVÝ DŘEZ
- STAVAJÍCÍ AUTOMATICKÁ PRAČKA
- STAVAJÍCÍ SPRCHOVÝ KOUT
- KLOZETI ZÁVĚSNÝ SE ZÁVĚSNÝM MODULEM – SOUČÁSTÍ MODULU JE UZAVÍRAČÍ VENTIL
- VLETKA KERAMICKÁ
- UMÝVADLO 55 CM
- UMÝVÁTKO
- VNITŘNÍ POŽÁRNÍ HODRANT S VÝZBOJÍ V OCELOVÉ SKŘINI (TVAROVÉ STĚLA HADICE DL. 20 M, VÝTOKOVÁ ARMATURA DN 20)
- SPRCHOVÝ ŽLAB NEREZOVÝ ODTOKOVÝ 'APZ16 WALL' DL. 80 CM DN 50 (STAVEBNÍ VÝŠKA 95 MM)
- IZOLACE POTRUBÍ IZOLAČNÍMI NÁLEKOVÝMI TRUBICEMI:
- ROZVODY STUDENÉ VODY DO Ø 32 MM VČETNĚ TRUBICEMI TL. 6 MM;
- PŘÍPOJOVACÍ ROZVODY TEPLÉ VODY VE STĚNÁCH A ROZVODY STUDENÉ VODY NAD Ø 32 MM TRUBICEMI TL. 13 MM;
- HLAVNÍ ROZVODY TEPLÉ A CÍRKULAČNÍ VODY TRUBICEMI TL. 20 AŽ 50 MM;
- VIDITELNÉ ROZVODY STUDENÉ, TEPLÉ A CÍRKULAČNÍ VODY, ROZVODY NAD PODLAHOU A V JÁDRECH VESKÝS IZOLOVÁNY TRUBICEMI S POUŽITÍM OPRAVOU S AL – FÓLIÍ!!!
- KILOVÝ UZAVÍRAČÍ VENTIL G 1/2 AŽ G 1

- UMÝVADLOVÁ STOLANKOVÁ PAKOVÁ BATERIE G 1/2
- UBS 1/2"
- DŘEZOVÁ STOLANKOVÁ PAKOVÁ BATERIE G 1/2
- SB 1/2" x 150
- DŘEZOVÁ NÁSTĚNNÁ PAKOVÁ BATERIE G 1/2 x 150
- DŘEZOVÁ NÁSTĚNNÁ PAKOVÁ BATERIE G 1/2 x 150 S OTOČNÝM VÝTOKEM DL. 300 MM
- ROHOVÝ NÁSTĚNNÝ VENTIL G 1/2 S PŘÍPOJOVACÍ TRUBÍKOU
- PRAČKOVÝ NÁSTĚNNÝ VENTIL G 1/2
- DEMONTÁŽ STAVAJÍCÍCH SPRCHOVÝCH VANÍČEK
- K 1/2" AŽ K 1"
- UBS 1/2"
- DBS 1/2"
- SB 1/2" x 150
- DB 1/2" x 150
- RV 1/2"
- PV 1/2"
- DMTŽ SV



vyráběcí: ing. Karla Jiří		schválil: ing. Háděk Jaroslav		KUTNOHORSKÁ STAVEBNÍ s.r.o.	
SÚ:	Kuťná Hora	obec:	Kuťná Hora	 Benešova 316 28401 Kuťná Hora tel: 325394657, 325394517	
investor:	Město Kuťná Hora, Havlíčkovo nám. 552/1, Kuťná Hora				
stavba:	UBÝTOVNA A RESTAURACE LOREC, U LORCE č.p. 57, KUTNÁ HORA				
datum:	duben 2024				
projekt:	projekt stavby				
formát:	10 A4				
zak. číslo:	24.201/2				
část:	ZDRAVOTNÍ TECHNIKA D.1.4c				
obsah:	2. NP - NOVÝ STAV - VNITŘNÍ VODOVOD		měřítko:	1:50	č. v.
					03