

VÝKAZ DOSAVADNÍHO A NOVÉHO STAVU ÚDAJŮ KATASTRU NEMOVITOSTÍ

Dosavadní stav				Nový stav											
Označení pozemku parc. číslem	Výměra parcely		Druh pozemku	Označení pozemku parc. číslem	Výměra parcely		Druh pozemku	Typ stavby	Způsob určení výměr	Porovnání se stavem evidence právních vztahů					Označení dílu
	ha	m ²	Způsob využití		ha	m ²	Způsob využití	Způsob využití		Díl přechází z pozemku označeného v		Číslo listu vlastnictví	Výměra dílu		
										katastru nemovitostí	dřívější poz. evidenci		ha	m ²	
3794/1										3794/1		10001			
3795										3795		10001			
3796										3796		10001			
3799/1										3799/1		10001			
3799/2										3799/2		10001			
3944										3944		10001			
3946/2										3946/2		10001			
3947/1										3947/1		10001			
3950/2										3950/2		10001			
3950/5										3950/5		10001			
4521/1										4521/1		10005			

Druh věcného břemene: dle právních listin

Oprávněný: dle právních listin

Seznam souřadnic (S-JTSK):

Souřadnice pro zápis do KN

Číslo bodu	Y	X	kk	Poznámka
2038-42	685594.73	1065916.02	6	
2038-43	685592.35	1065920.16	6	
2038-47	685587.43	1065927.01	6	
2038-86	685599.46	1065907.48	6	
2038-97	685593.60	1065917.95	6	
2038-113	685586.82	1065927.87	6	
2038-124	685656.57	1065995.27	6	
2038-147	685631.56	1065955.33	6	
2038-153	685634.12	1065950.84	6	
2038-160	685636.41	1065948.17	6	
2038-161	685637.12	1065946.91	6	
2038-162	685636.55	1065946.56	6	
2038-171	685640.96	1065938.71	6	
2038-172	685641.58	1065939.03	6	
2038-174	685642.38	1065937.63	6	
2038-178	685644.15	1065933.13	6	
2038-179	685644.76	1065933.45	6	
2038-180	685645.32	1065932.57	6	
2038-185	685646.41	1065930.47	6	
2038-186	685645.84	1065930.13	6	
2038-294	685598.21	1065909.67	6	
2038-296	685634.72	1065951.19	6	
2038-297	685632.17	1065955.67	6	
2430-1365	685408.73	1066190.29	6	
2430-1369	685417.27	1066151.31	6	
2430-1370	685411.97	1066165.53	6	
2602-129	685436.74	1066127.61	4	
2602-190	685440.54	1066117.50	4	
2603-61	685414.16	1066159.66	4	
2603-148	685406.53	1066095.51	4	

Seznam souřadnic (S-JTSK):

Souřadnice pro zápis do KN

Číslo bodu	Y	X	kk	Poznámka
1	685409.42	1066207.06	3	
2	685407.97	1066206.85	6	
3	685409.54	1066205.02	3	
4	685408.06	1066204.80	6	
5	685410.30	1066190.98	3	
6	685408.70	1066190.85	6	
7	685410.41	1066188.94	3	
8	685408.80	1066188.81	6	
9	685412.59	1066168.06	3	
10	685411.30	1066167.42	6	
11	685416.12	1066158.44	3	
12	685414.81	1066157.90	6	
13	685415.40	1066160.35	3	
14	685414.10	1066159.81	4	
15	685419.26	1066150.11	3	
16	685417.93	1066149.55	6	
17	685418.55	1066152.03	3	
18	685417.21	1066151.46	6	
19	685432.93	1066096.50	3	
20	685432.83	1066097.42	3	
21	685430.90	1066096.21	3	
22	685430.80	1066097.21	3	
23	685425.52	1066097.01	4	
24	685425.52	1066095.83	3	
25	685423.48	1066096.84	4	
26	685423.48	1066095.67	3	
27	685407.27	1066094.24	3	
28	685407.20	1066095.56	4	
29	685405.23	1066094.10	3	
30	685405.16	1066095.41	6	

GEOMETRICKÝ PLÁN

pro
vymezení rozsahu věcného břemene
k části pozemku

Geometrický plán ověřil úředně oprávněný zeměměřický inženýr

Jméno, příjmení: **Ing. Jarmila Koňáková**

Číslo položky seznamu úředně oprávněných zeměměřických inženýrů **1105/1995**

Dne: **13.7.2017** Číslo: **162/2017**

Náležitostí a přesností odpovídá právním předpisům.

Stejnopis ověřil úředně oprávněný zeměměřický inženýr:

Jméno, příjmení:

Číslo položky seznamu úředně oprávněných zeměměřických inženýrů

Dne: Číslo:

Tento stejnopis odpovídá geometrickému plánu v elektronické podobě uloženému v dokumentaci katastrálního úřadu.

Vyhotovitel:
HRDLIČKA spol.s.r.o
Děčínská 361/7
470 01 Česká Lípa

Katastrální úřad souhlasí s očíslováním parcel.

Ověření stejnopisu geometrického plánu v listinné podobě.

Číslo plánu: **3809-353/2017**

Okres: **Kutná Hora**

Obec: **Kutná Hora**

Kat. území: **Kutná Hora**

Mapový list: **Kutná Hora 4-2/43, 44,**
Kutná Hora 4-3/22

Dosavadním vlastníkům pozemků byla poskytnuta možnost seznámit se v terénu s průběhem navrhovaných nových hranic, které byly označeny předepsaným způsobem:

Seznam souřadnic (S-JTSK):

Souřadnice pro zápis do KN			
Číslo bodu	Y	X	kk Poznámka
31	685406.10	1066092.05	3
32	685406.12	1066091.87	3
33	685399.43	1066091.41	3
34	685398.71	1066091.91	3
35	685398.34	1066092.71	3
36	685397.92	1066094.80	6
37	685403.33	1066093.72	3
38	685400.26	1066093.51	3
39	685399.97	1066094.97	6
40	685557.16	1066037.40	3
41	685556.60	1066036.70	3
42	685555.55	1066038.65	6
43	685554.75	1066037.64	3
44	685633.81	1065948.86	3
45	685634.43	1065949.22	3
46	685635.42	1065949.93	6
47	685581.59	1066019.74	3
48	685590.24	1066025.53	3
49	685602.39	1066033.56	3
50	685617.92	1066044.73	3
51	685619.87	1066046.02	3
52	685619.03	1066041.55	6
53	685618.32	1066042.47	3
54	685620.70	1066042.73	6
55	685620.00	1066043.63	3
56	685485.93	1066096.41	6
57	685484.82	1066099.07	3
58	685487.83	1066097.15	6
59	685486.73	1066099.79	3
60	685518.49	1066110.99	6
61	685517.19	1066113.52	3
62	685520.26	1066112.00	6
63	685518.95	1066114.56	3
64	685542.76	1066125.71	6
65	685540.78	1066128.58	3
66	685544.46	1066126.84	6
67	685542.50	1066129.69	3
68	685499.31	1066117.14	3
69	685499.60	1066116.64	3
70	685572.48	1065940.33	3
71	685572.49	1065941.27	3
72	685570.45	1065942.48	3
73	685570.37	1065940.36	3
74	685634.41	1065947.72	3
76	685636.12	1065948.69	6
77	685632.81	1065950.64	3
78	685633.33	1065950.94	3
79	685633.84	1065951.31	6
80	685642.71	1065932.86	3
82	685643.91	1065933.56	6
83	685643.71	1065931.08	3
84	685644.61	1065931.61	3
85	685644.03	1065930.52	3
86	685645.66	1065928.00	3
87	685645.24	1065928.59	3
88	685645.99	1065929.86	6
89	685645.55	1065929.03	3
90	685639.77	1065938.11	3
91	685635.39	1065945.93	3
92	685640.77	1065936.32	3
94	685642.48	1065937.46	6
96	685640.89	1065938.85	6
97	685643.97	1065926.78	3
98	685642.93	1065928.23	3
99	685641.42	1065930.90	3
100	685638.50	1065936.10	3
101	685633.08	1065945.77	3
102	685631.53	1065948.70	3
103	685628.29	1065954.22	3
104	685626.35	1065957.30	3
105	685624.95	1065959.62	3
106	685623.51	1065961.94	3
107	685643.88	1065978.27	3
108	685636.43	1065972.73	3
109	685623.28	1065964.29	3
110	685621.02	1065962.87	3
111	685664.92	1065997.75	3
112	685660.13	1065992.90	3
113	685658.27	1065994.75	3
114	685658.79	1065995.26	3
115	685657.81	1065996.45	6
116	685579.05	1065941.33	3
117	685593.82	1065913.66	3
118	685592.48	1065912.82	6
119	685594.82	1065911.88	3
120	685593.49	1065911.04	6
121	685592.07	1065916.52	3
122	685591.74	1065917.21	3
123	685585.11	1065926.70	3
124	685584.90	1065927.15	3
125	685581.75	1065931.87	3
126	685580.15	1065935.86	3
127	685579.29	1065939.62	3

Seznam souřadnic (S-JTSK):

Souřadnice pro zápis do KN				
Číslo bodu	Y	X	kk	Poznámka
128	685601.41	1065904.09	6	
129	685599.58	1065903.07	3	
130	685583.61	1065932.85	3	
131	685582.15	1065936.48	3	
132	685581.35	1065940.00	3	
133	685581.13	1065941.52	3	
134	685629.51	1065956.20	3	
135	685628.13	1065958.40	3	
136	685626.73	1065960.72	3	
137	685625.27	1065963.06	3	
138	685630.57	1065954.45	3	
140	685631.63	1065955.21	6	
142	685631.03	1065957.30	6	
143	685580.64	1066017.35	3	
144	685579.34	1066017.12	3	
145	685578.89	1066016.86	3	
146	685578.66	1066016.58	3	
147	685578.49	1066015.73	3	
148	685578.06	1066015.16	3	
149	685575.51	1066012.50	3	
151	685569.17	1066009.80	3	
152	685570.03	1065997.06	3	
153	685570.15	1065995.03	3	
154	685575.25	1065995.31	3	
155	685575.92	1065995.49	6	
156	685574.93	1065997.33	3	
157	685575.84	1065997.58	6	
158	685621.01	1066044.30	3	
159	685580.98	1066016.85	3	
160	685591.38	1066023.81	3	
161	685603.55	1066031.86	3	
162	685565.08	1066032.12	3	
163	685549.66	1066040.01	3	
164	685566.89	1066031.14	3	
165	685567.36	1066032.13	6	
166	685565.58	1066033.12	6	
167	685550.18	1066040.85	3	
168	685550.42	1066041.43	6	
169	685547.91	1066041.05	3	
170	685548.36	1066041.79	3	
171	685548.62	1066042.41	6	
172	685525.44	1066047.84	3	
173	685528.33	1066053.55	6	
174	685523.65	1066048.82	3	
175	685526.54	1066054.54	6	
176	685510.79	1066055.90	3	
177	685513.12	1066060.43	3	
178	685513.61	1066061.63	6	
179	685509.00	1066056.88	3	
180	685511.26	1066061.29	3	
181	685511.80	1066062.61	6	
182	685497.80	1066103.75	3	
183	685505.78	1066107.28	3	
184	685544.22	1066130.81	3	
185	685553.65	1066137.25	3	
186	685555.78	1066136.34	3	
187	685557.51	1066138.20	3	
188	685543.99	1066133.19	3	
189	685553.41	1066139.61	3	
190	685555.24	1066138.84	3	
191	685555.98	1066139.63	3	
192	685505.80	1066109.67	3	
193	685517.08	1066115.84	3	
194	685540.48	1066130.87	3	
195	685542.30	1066132.05	3	
196	685541.15	1066137.60	3	
197	685539.04	1066140.60	3	
198	685539.45	1066136.46	3	
199	685537.37	1066139.43	3	
200	685503.26	1066114.81	3	
201	685501.96	1066117.78	3	
202	685503.97	1066108.77	3	
203	685501.42	1066113.95	3	
204	685500.94	1066115.02	3	
205	685498.80	1066114.00	3	
206	685497.47	1066116.24	3	
207	685438.84	1066097.74	3	
208	685435.30	1066113.20	3	
209	685439.36	1066102.21	3	
210	685431.19	1066123.87	3	
211	685434.58	1066115.11	3	
212	685435.17	1066125.42	3	
213	685437.24	1066126.31	6	
214	685430.49	1066125.79	3	
215	685434.39	1066127.30	3	
216	685436.51	1066128.22	4	
217	685427.54	1066127.87	3	
218	685428.86	1066124.12	3	
219	685433.00	1066113.39	3	
220	685437.76	1066100.52	3	
221	685441.26	1066115.57	4	
222	685424.46	1066142.11	3	
223	685429.16	1066129.57	3	

Seznam souřadnic (S-JTSK):

Seznam souřadnic (S-JTSK):

Souřadnice pro zápis do KN

Souřadnice pro zápis do KN

Číslo bodu	Y	X	kk	Poznámka
224	685421.25	1066150.74	3	
225	685423.75	1066144.02	3	
226	685422.13	1066142.36	3	
227	685426.85	1066129.79	3	
228	685425.45	1066152.34	3	
229	685427.20	1066153.11	4	
230	685420.54	1066152.66	3	
231	685424.67	1066154.22	3	
232	685426.48	1066155.02	4	
233	685413.24	1066166.10	3	
234	685413.16	1066177.12	3	
235	685423.47	1066180.43	3	
236	685423.19	1066181.57	6	
237	685411.07	1066214.04	3	
238	685411.56	1066206.25	3	
239	685412.44	1066190.10	3	
240	685410.53	1066229.78	3	
241	685410.97	1066216.08	3	
242	685414.93	1066229.79	3	
243	685416.67	1066229.98	6	
244	685410.43	1066231.82	3	
245	685414.81	1066231.83	3	
246	685416.58	1066232.03	6	
247	685403.32	1066093.90	3	
248	685440.09	1066100.30	3	
249	685446.05	1066102.74	6	
250	685445.33	1066104.65	6	
251	685407.90	1066260.70	3	
252	685405.82	1066260.53	3	
253	685405.94	1066258.48	3	
254	685405.98	1066250.13	3	
255	685407.15	1066249.40	3	
256	685407.34	1066247.81	3	
257	685408.41	1066230.78	3	
258	685408.92	1066214.95	3	
259	685408.04	1066258.60	3	
260	685407.93	1066251.38	3	
261	685409.07	1066250.68	3	
262	685409.42	1066247.99	3	
263	685417.27	1066216.30	6	
264	685417.39	1066214.26	6	
265	685413.85	1066175.20	3	
266	685425.93	1066179.03	3	
267	685425.15	1066182.15	6	
268	685411.14	1066175.86	3	
269	685411.77	1066174.53	3	
270	685411.65	1066171.47	3	
271	685413.77	1066171.63	3	
272	685414.81	1066167.86	3	
273	685417.71	1066160.16	3	
274	685429.88	1066145.95	4	
275	685430.59	1066144.03	4	
276	685439.55	1066095.75	3	
277	685432.17	1066094.20	3	
278	685424.58	1066093.67	3	
279	685441.25	1066097.32	3	
280	685444.43	1066088.61	3	
281	685445.77	1066088.68	3	
282	685447.00	1066089.06	3	
283	685449.57	1066088.91	3	
284	685451.17	1066087.70	3	
285	685466.65	1066079.93	3	
286	685467.39	1066079.60	3	
287	685469.25	1066078.66	3	
288	685474.08	1066088.63	3	
289	685476.04	1066092.99	3	
290	685478.80	1066095.90	3	
291	685480.31	1066097.26	3	
292	685472.20	1066089.47	6	
293	685474.28	1066094.17	3	
294	685477.34	1066097.40	3	
295	685479.19	1066099.06	3	
296	685485.00	1066101.39	3	
297	685497.02	1066105.69	3	
298	685570.51	1065987.32	3	
299	685571.52	1065985.65	3	
300	685571.56	1065984.50	3	
301	685571.29	1065983.58	3	
302	685570.84	1065982.67	3	
303	685571.16	1065974.92	3	
304	685576.95	1065975.26	6	
305	685571.25	1065972.88	3	
306	685577.07	1065973.23	6	
307	685618.42	1065966.68	6	
308	685619.28	1065961.80	3	
309	685616.72	1065965.55	6	
310	685640.88	1065981.82	6	
311	685645.49	1065979.53	3	
312	685642.47	1065983.08	6	
313	685658.71	1065991.43	3	
314	685654.80	1065987.29	3	
315	685666.42	1065996.27	3	
316	685660.95	1065990.73	3	

Číslo bodu	Y	X	kk	Poznámka
317	685656.26	1065985.75	3	
318	685646.01	1065977.23	3	
319	685637.63	1065970.99	3	
320	685655.75	1065994.51	6	
321	685621.37	1065960.60	3	
322	685610.38	1065954.63	3	
323	685593.25	1065946.22	6	
324	685581.77	1065941.60	3	
325	685609.42	1065956.51	3	
326	685592.39	1065948.14	3	
327	685581.25	1065943.66	3	
328	685579.82	1065943.50	3	
329	685572.50	1065943.38	3	
330	685577.01	1066025.58	3	
331	685526.88	1066047.06	3	
332	685527.45	1066046.98	3	
333	685529.18	1066047.02	3	
334	685530.22	1066046.43	3	
335	685531.79	1066044.54	3	
336	685532.06	1066044.34	3	
337	685543.25	1066038.22	3	
338	685545.15	1066041.44	3	
339	685546.17	1066042.38	3	
340	685443.02	1066086.45	3	
341	685446.15	1066086.60	3	
342	685447.26	1066086.96	3	
343	685448.81	1066086.87	3	
344	685450.07	1066085.92	3	
345	685465.75	1066078.05	3	
346	685467.49	1066077.26	3	
347	685480.61	1066069.81	3	
348	685493.39	1066063.08	3	
349	685495.21	1066062.96	3	
350	685495.78	1066062.60	3	
351	685496.85	1066061.12	3	
352	685508.91	1066054.54	3	
353	685523.64	1066046.44	3	
354	685526.12	1066045.10	3	
355	685527.41	1066044.88	3	
356	685528.62	1066044.94	3	
357	685528.94	1066044.75	3	
358	685530.33	1066043.02	3	
359	685530.92	1066042.58	3	
360	685544.04	1066035.40	3	
361	685546.45	1066039.54	3	
362	685547.56	1066038.69	3	
363	685554.56	1066035.43	3	
364	685565.03	1066029.77	3	
365	685575.61	1066023.96	3	
366	685579.31	1066019.24	3	
367	685578.60	1066019.12	3	
368	685577.51	1066018.48	3	
369	685576.72	1066017.50	3	
370	685576.53	1066016.61	3	
371	685574.29	1066014.24	3	
372	685568.10	1066011.62	3	
373	685566.98	1066011.22	3	
374	685568.02	1065995.88	3	
375	685568.43	1065986.74	3	
376	685569.44	1065985.19	3	
377	685569.46	1065984.76	3	
378	685569.33	1065984.34	3	
379	685568.78	1065983.21	3	
380	685569.13	1065973.74	3	
381	685481.61	1066071.65	3	
382	685494.01	1066065.12	3	
383	685495.93	1066064.96	3	
384	685497.26	1066064.14	3	
385	685498.11	1066062.82	3	
386	685596.15	1065913.86	3	
387	685426.36	1066127.42	6	
388	685425.63	1066129.33	6	
389	685623.76	1065961.54	6	
390	685625.83	1065962.16	6	
391	685665.00	1065994.84	6	
392	685663.43	1065996.24	6	
393	685581.22	1065940.87	6	
394	685579.72	1065937.74	6	
395	685579.60	1065943.50	6	
396	685570.63	1066012.69	6	
397	685574.12	1066011.91	6	
398	685524.01	1066046.24	6	
399	685518.43	1066051.70	6	
400	685475.25	1066091.23	6	
401	685458.71	1066081.58	6	
402	685460.79	1066082.87	6	
403	685440.95	1066098.10	6	
404	685438.73	1066098.01	6	
405	685419.71	1066177.06	6	
406	685419.58	1066179.18	6	
407	685407.29	1066248.24	6	
408	685409.37	1066248.36	4	



3947/1

Q
3947/2

3947/8

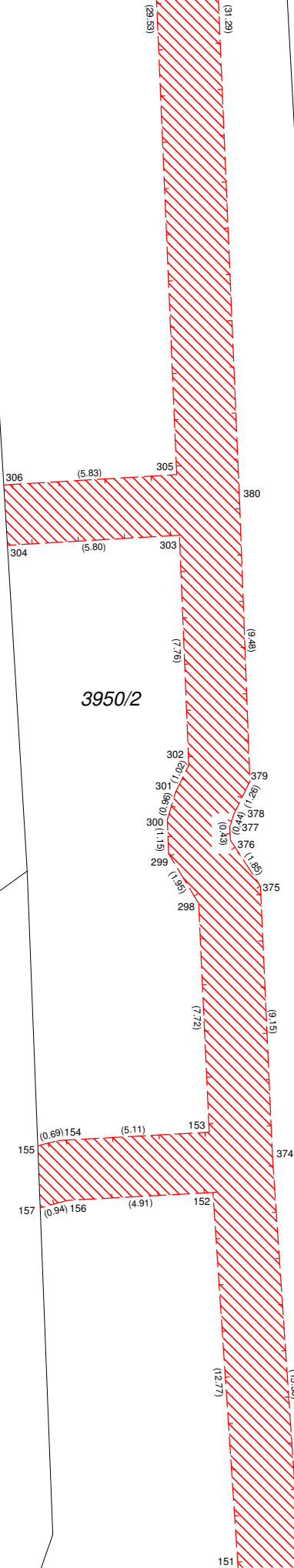
Q
3947/2

Q
3947/3

Q
3947/7

3947/6

3

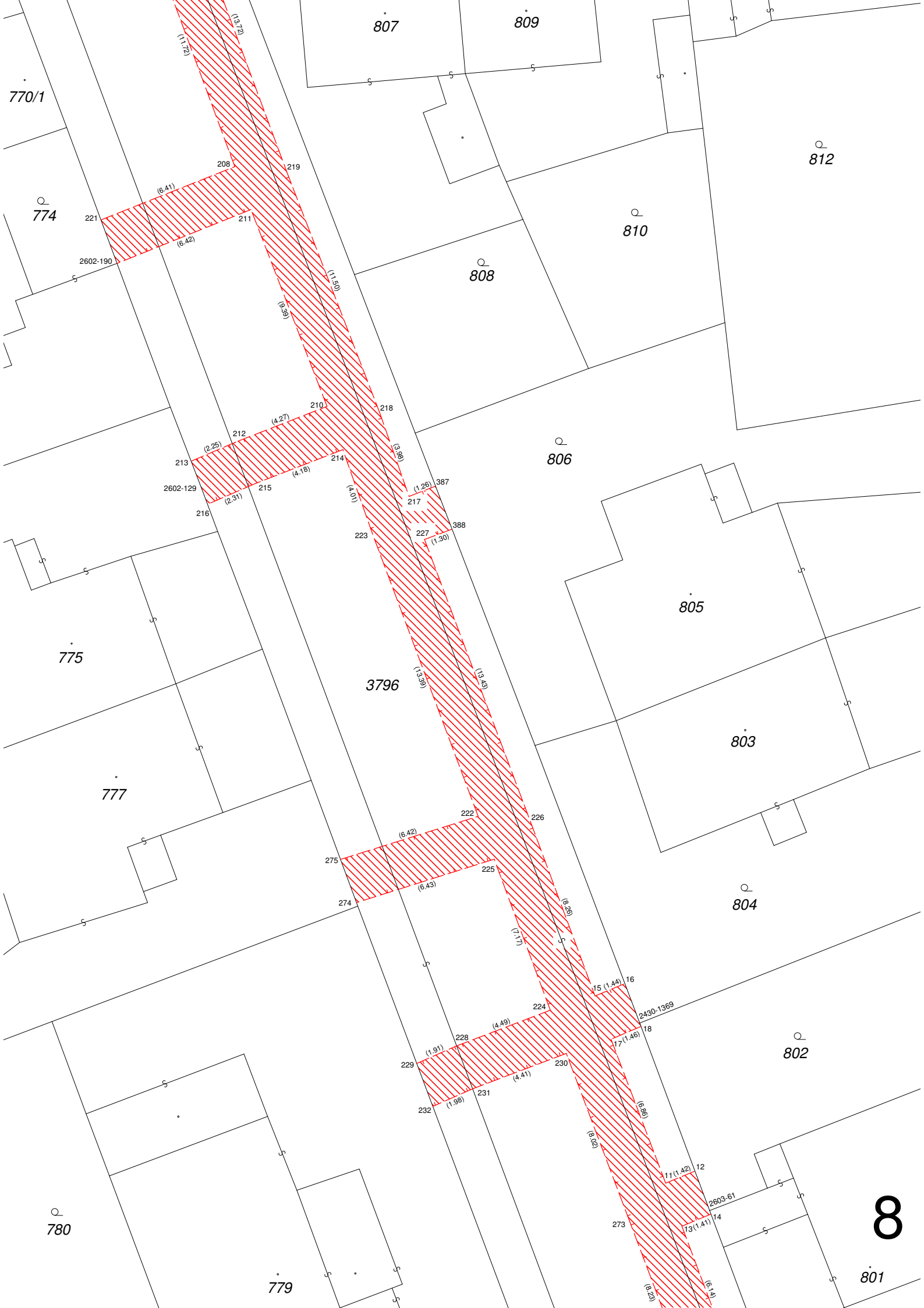


3950/2

873/4

(12.77)
(15.38)





770/1

Q 774

775

777

Q 780

779

807

809

Q 812

Q 810

Q 808

Q 806

805

803

Q 804

Q 802

801

3796

8

