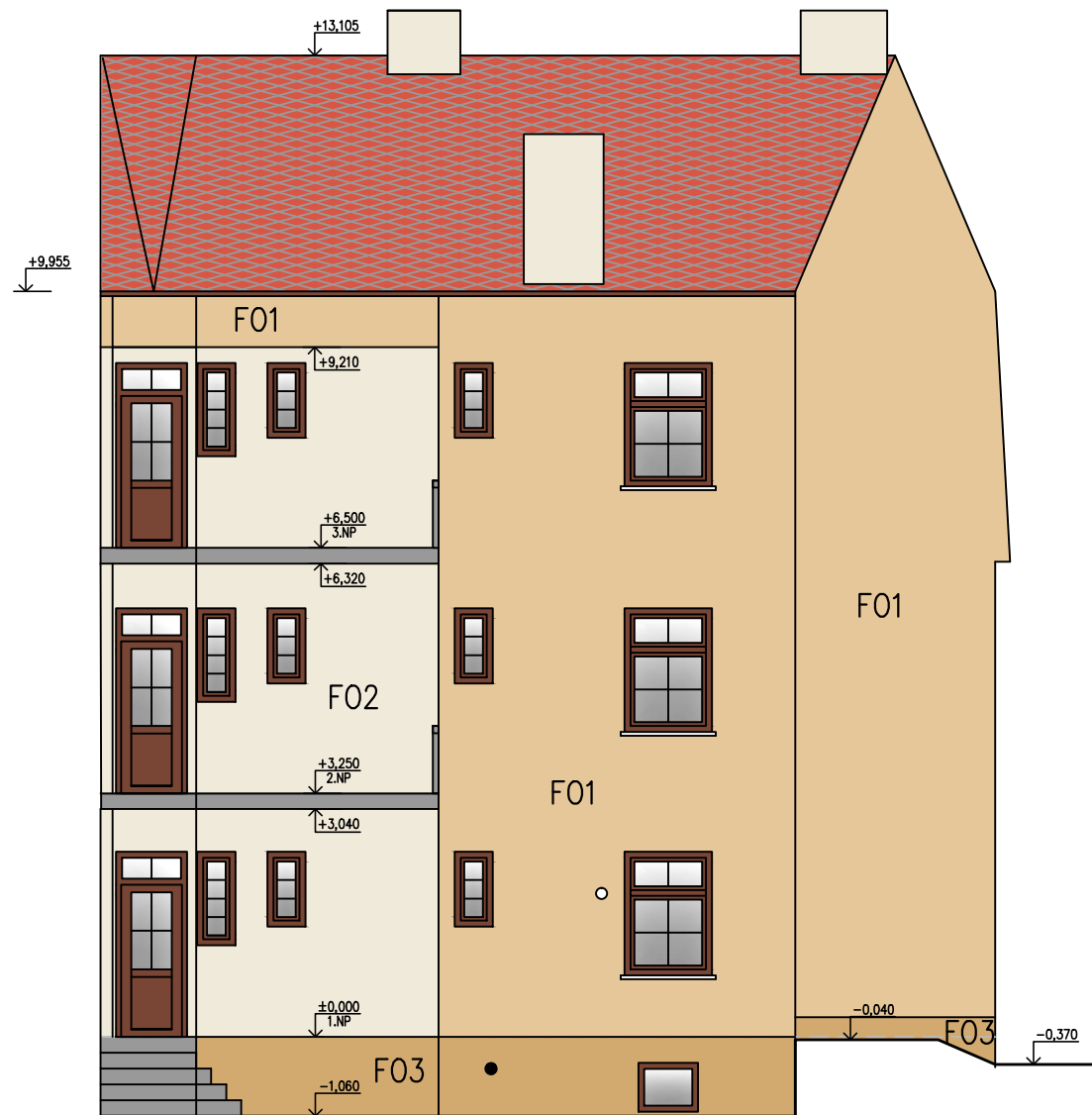


ROZVINUTÝ POHLED
SEVERNÍ STRANA - DVŮR




ROZVINUTÝ POHLED
ZÁPADNÍ STRANA - DVŮR



LEGENDA FASÁDNÍCH BAREV A MATERIÁLŮ:

- F01** OMÍTKA TENKOVRSTVÁ PROBARVENÁ SILIKONOVÁ – PLOCHY
– zatřená, zrno 1,5mm, odstín okrově hnědá
- F02** OMÍTKA TENKOVRSTVÁ PROBARVENÁ SILIKONOVÁ – ŠAMBRÁNY, ŘÍMSY
– zatřená, zrno 1.0mm, odstín světlý
- F03** OMÍTKA MOZAIKOVÁ – SOKL
– zatřená, zrno 2,0mm, odstín okrově hnědá tmavší
- KLEMPÍŘSKÉ VÝROBKY**
– poplastovaný plech, odstín tmavě hnědý

vypracoval: ing. Hádková Zuzana	schválil: ing. Hádková Zuzana	KUTNOHORSKÁ STAVEBNÍ  PROJEKCE ing. Hádková Zuzana 284 01 Kutná Hora tel.: 723500002
SÚ: Kutná Hora	obec: Kutná Hora	
investor: Město Kutná Hora, Havlíčkovo nám. 552, Kutná Hora		
stavba: ZATEPLENÍ Č.P. 652 SEDLECKÁ - fasáda, půda, suterén	část: D.1.1 Architektonicko - stavební řešení	datum: duben 2017
		stupeň: Projekt stavby
		formát: 2A4
		zak. číslo: 17 905
obsah: POHLED SZ, Z - DVŮR		měřítko: 1:100
		č.v. 09