



REVITALIZACE SPORTOVNÍHO AREÁLU SPARTA KUTNÁ HORA

ARCHITEKTONICKÁ STUDIE



Atelier M1 architekti s.r.o.










49:50
DOMÁCI 01
ATLAS
www.klubatlas.cz
HOSTÉ 00



OBSAH

- A. Průvodní zpráva
- B. Situace stavby
 - B.1 situace – širší vztahy
 - B.2 situace začlenění do území - ortofotomapa
 - B.3 situace – zaměření stávajícího stavu
 - B.4 situace - návrh
- C. Dokladová část
 - Územní plán města Kutná Hora, 12/2006, zhotovitel Urbanistické středisko Brno, s.r.o.
 - Snímek mapy katastru nemovitostí
 - Informativní z katastru nemovitostí – dotčené pozemky a sousední pozemky
- D1 stávající stav objektu A + B
 - D1.1. Technická zpráva
 - D1.2 Půdorys 1.NP
 - D1.3 Půdorys 2.NP
 - D1.4 Fotografie stávajícího stavu
- D2 předběžná architektonická, provozní a dispoziční studie rekonstrukce objektu A+B
 - D2.1. Situace objektu
 - D2.2. Půdorys 1.NP
 - D2.3 Půdorys 2.NP
 - D2.4 Půdorys střechy
 - D2.5 Řezy
 - D2.6 Pohled jih a sever
 - D2.7 Pohled východ a západ
 - D2.8 Pohledy polychromie
 - D2.9 Celková skica areálu
- D3 předběžná architektonická, provozní a dispoziční studie novostavby objektu C
 - D3.1. Půdorysy
 - D3.2. Pohledy

AKCE: REVITALIZACE SPORTOVNÍHO AREÁLU SPARTA KUTNÁ HORA	ZADAVATEL: Město Kutná Hora Havlíčkovo náměstí 522/1 284 01 Kutná Hora	PROJEKTANT: ATELIER M1 ARCHITEKTI S.R.O. MARKÉTSKÁ 1 169 01 PRAHA 6 	ZODPOVĚDNÝ PROJEKTANT: ING. ARCH. JAN HÁJEK	AUTOŘI: MGR. AKAD. ARCH. PAVEL JOBA ING. ARCH. JAN HÁJEK ING. ARCH. JAKUB HAVLAS SPOLUPRÁCE: ING. ARCH. TEREZA BŘEZOVSKÁ	STUPEŇ: ARCHITEKTONICKÁ STUDIE	DATUM 12.2017 M NÁZEV VÝKRESU OBSAH	Č.V.
--	--	--	---	---	--	---	-------------

ČÁST A

A - PRŮVODNÍ ZPRÁVA

SEZNAM DOKUMENTACE

A. Průvodní zpráva

B. Situace stavby

- B.1 situace – širší vztahy
- B.2 situace začlenění do území - ortofotomapa
- B.3 situace – zaměření stávajícího stavu
- B.4 situace - návrh

C. Dokladová část

Územní plán města Kutná Hora, 12/2006, zhotovitel Urbanistické středisko Brno, s.r.o.
 Snímek mapy katastru nemovitostí
 Informativní z katastru nemovitostí – dotčené pozemky a sousední pozemky

D1 stávající stav objektu A + B

- D1.1. Technická zpráva
- D1.2. Půdorys 1.NP
- D1.3. Půdorys 2.NP
- D1.4. Fotografie stávajícího stavu

D2 předběžná architektonická, provozní a dispoziční studie rekonstrukce objektu A+B

- D2.1. Situace objektu
- D2.2. Půdorys 1.NP
- D2.3. Půdorys 2.NP
- D2.4. Půdorys střechy
- D2.5. Pohled jih a sever
- D2.6. Pohled východ a západ
- D2.7. Celková skica areálu
- D2.8. Perspektiva ulice sportovců

D3 předběžná architektonická, provozní a dispoziční studie novostavby objektu C

- D3.1. Půdorysy
- D3.2. Pohledy

objednatel: MĚSTO KUTNÁ HORA Havlíčkovo náměstí 522/1, Kutná Hora, IČ: 00236195	zhotovitel: Atelier M1 architekti s.r.o. Heyrovského náměstí 9 162 00 Praha 6 tel. +420 220 612 210 fax +420 220 612 247 info@ateliem1.cz
zakázka: Revitalizace sportovního areálu Kutná Hora	autoři: Ing. arch. Jakub Havlas Ing. arch. Jan Hájek Mgr. akad. arch. Pavel Joba
část / stupeň: ARCHITEKTONICKÁ STUDIE	
příloha: PRŮVODNÍ ZPRÁVA	12/2017

A. PRŮVODNÍ ZPRÁVA

a) Identifikační údaje, základní charakteristika stavby a její účel

Název stavby

Revitalizace sportovního areálu Sparta Kutná Hora

Stupeň projektu

Studie

Zhotovitel

Atelier M1 architekti s.r.o.

Markétská 1, Praha 6 – Břevnov, PSČ 169 00

Statutární zástupce: Ing. arch. Jan Hájek autorizovaný architekt ČKA pod č. 03283, Mgr. Akad. Arch. Pavel Joba autorizovaný architekt ČKA pod č. 02857

Zástupce ve věcech technických : Ing. arch. Jakub Havlas, ing. arch. Tereza Březovská

IČ: 27074153

DIČ: CZ 27074153

Tel.: +420 608306410

E-mail: info@atelierm1.cz

Zápis v obchodním rejstříku: Městský soud v Praze - oddíl C, vložka 94315

Objednatel

Město Kutná Hora

Havlíčkovo náměstí 552/1

28401 Kutná Hora

IČ: 00236195

Autoři:

Ing.arch. Jakub Havlas

Ing. arch. Jan Hájek, autorizovaný architekt ČKA 03283

Mgr. akad.arch. Pavel Joba, autorizovaný architekt ČKA 020857

Spolupráce:

Ing. arch. Tereza Březovská

Datum:

18.12.2017

PROJEKTOVÁ DOKUMENTACE A JEJÍ ÚČEL

Předmětem zadání je zpracování studie pro nalezení optimálního postupu pro revitalizaci sportovního areálu Sparta Kutná Hora, a to zejména z hlediska provozních vazeb uvnitř areálu, urbanistických souvislostí místa, stavebně technického stavu stávajících objektů a ekonomických možností. Cílem studie je vyhodnocení kapacitní možnosti území pro umístění požadovaného stavebního programu v investičním limitu akce cca 20 mil. Kč bez DPH.

Studie je zhotovena na základě podkladů předložených zadavatelem a vypracována Atelierem M1 architekti s.r.o., (autoři Ing. arch. Jakub Havlas, Ing. arch. Jan Hájek, Mgr. akad. arch. Pavel Joba) v 12/2017.

URBANISTICKÉ ŘEŠENÍ:

Rekonstrukce stávajícího areálu pro potřeby městského sportovního klubu nemění urbanistické vztahy. Urbanistický aspekt zadání spočívá ve vyřešení provozního vztahu mezi areálem a pěší dostupností města mezi centrem a sídlištěm Šipší a dále v kompozičním vztahu mezi sportovním areálem a okolím.

Studie navrhuje z důvodu bezpečnosti a ochrany majetku areál užívat jako veřejnou pasáž. Pasáží pro propojení centra se sídlištěm určuje ulici Sportovců. Studie zároveň určuje celkový výraz areálu tak, aby se stal součástí charakteru čtvrti, která je založena a v územním plánu dále rozvíjena jako green village. Areál je vůči čtvrti obrácen zahradním parterem, ulice Sportovců je v rámci navržených úprav kultivována. Prostředí stadionu určuje vzhled tribun, které jsou navrženy do přesného symetrického zaobleného tvaru a sledují topografickou situaci. Tato kompozice vytváří amfiteátrové sezení přirozeně včleněné do svahu. V rámci okolních návazných pozemků ve vlastnictví města je směrem do svahu navržena parková úprava pro jemný a přechod k měřítku a kompozici zástavby individuálního bydlení. Součástí záměru je také kultivace předpolí stadionu, kde jsou nástupní plochy diváků i uživatelů, včetně parkoviště a kultivace břehů rybníka.

Související díla technické infrastruktury:

Předmětné pozemky jsou napojeny na stávající infrastrukturu města.

Důlní díla:

Území je poddolované historickými chodbami, a vstupními větracími šachtami.

Památková ochrana území - typ chráněného území:

Lokalita se nalézá v ochranném pásmu MPR.

Výnos MŠK čj. 36.568/61-V/2 z r 1961 o prohlášení městské památkové rezervace v Kutné Hoře,

Výnos MK ČSR čj. 16.417/87-VI/1ze dne 21.12.1987 o prohlášení historického jádra města za památkovou rezervaci.

1995 důlní díla a část historického jádra města s chrámem sv. Barbory prohlášeny světovým kulturním dědictvím

UNESCO s památkou na území č.r. 29963/2-1043 jezuitská kolej, Barborská č.p. 51, č.or.24 (Report of the 19th

Session of the Committee, Berlín, Německo, 9.12.1995).

Archeologické naleziště:

Výskyt archeologických nálezů pravděpodobný.

Poloha v obci:

Místo stavby se nachází v zastavěné části města Kutná Hora, mimo MPR, ale v jejím ochranném pásmu.

Údaje o schválené dokumentaci

Území je územním plánem určeno v závazné části pro funkční využití RSz – Sportovní zařízení.

Majetkoprávní vztahy a charakteristika dotčených pozemků

Dotčené pozemky:

Pozemek č.parc. k.ú, Kutná Hora	Ochrana dle KN	Vlastník	Druh pozemku/využití	Výměra m2
1939/2	Není	Město Kutná Hora, Havlíčkovo náměstí 552/1, Kutná Hora-Vnitřní Město, 28401 Kutná Hora	Zastavěná plocha a nádvoří Objekt občanské vybavenosti	457
1932	Menší chráněné	Město Kutná Hora,	Zastavěná plocha a	229

	území	Havlíčkovo náměstí 552/1, Kutná Hora-Vnitřní Město, 28401 Kutná Hora	nádvoří Objekt občasných vybaveností	
1939/1	Není	Město Kutná Hora, Havlíčkovo náměstí 552/1, Kutná Hora-Vnitřní Město, 28401 Kutná Hora	Sportoviště a rekreační plocha	6151
1937/1	Není	Město Kutná Hora, Havlíčkovo náměstí 552/1, Kutná Hora-Vnitřní Město, 28401 Kutná Hora	Zastavěná plocha a nádvoří	67
1937/2	Není	Město Kutná Hora, Havlíčkovo náměstí 552/1, Kutná Hora-Vnitřní Město, 28401 Kutná Hora	Zastavěná plocha a nádvoří Objekt občanské vybavenosti	166

Sousední pozemky:

Pozemek č.parc.	k.ú.	Vlastník	adresa	Poznámka
1938	Kutná Hora	Město Kutná Hora,	Město Kutná Hora, Havlíčkovo náměstí 552/1, Kutná Hora-Vnitřní Město, 28401 Kutná Hora	Sportoviště a rekreační plocha – fotbalové hřiště
1933	Kutná Hora	Město Kutná Hora,	Město Kutná Hora, Havlíčkovo náměstí 552/1, Kutná Hora-Vnitřní Město, 28401 Kutná Hora	KD Lorec
4113/2	Kutná Hora	Město Kutná Hora,	Město Kutná Hora, Havlíčkovo náměstí 552/1, Kutná Hora-Vnitřní Město, 28401 Kutná Hora	
4113/1	Kutná Hora	Comfia, spol. s r.o.	V Pražské bráně 71, Beroun-centrum, 26601 Beroun	
4117	Kutná Hora	Město Kutná Hora,	Město Kutná Hora, Havlíčkovo náměstí 552/1, Kutná Hora-Vnitřní Město, 28401 Kutná Hora	
3851	Kutná Hora	Město Kutná Hora,	Havlíčkovo nám.552/1, Kutná Hora – Vnitřní město, 28401	Ostatní komunikace
4852	Kutná Hora	Město Kutná Hora,	Havlíčkovo nám.552/1, Kutná Hora – Vnitřní město, 28401	Komunikace – ulice Sportovců
4122/64	Kutná Hora	Město Kutná Hora,	Havlíčkovo nám.552/1, Kutná Hora – Vnitřní město, 28401	

4122/57	Kutná Hora	Město Kutná Hora,	Havlíčkovo nám.552/1, Kutná Hora – Vnitřní město, 28401	
4122/56	Kutná Hora	Město Kutná Hora,	Havlíčkovo nám.552/1, Kutná Hora – Vnitřní město, 28401	

ÚDAJE O NÁVRHU STAVBYNapojení na technickou infrastrukturu

Stávající přípojky:

Objekt je napojen na vlastní městské rozvody jednotné kanalizace, vodovodní přípojku, přípojku elektro, areálové osvětlení a sdělovací kabel. Veškerá infrastruktura je ve správě města.

Údaje o provedených průzkumech a podkladech

Pro účely zpracování návrhu byla provedena obhlídka místa, byly provedeny konzultace se zástupci města a uživatele. Pro objekt stavby Sparta Kutná Hora U Lorce č.p. 59 byla zpracována pasportizace stavby, Kutnohorská stavební projekce. Ing. Hádková Zuzana, autorizovaný inženýr ČKAIT č 0007044, říjen 2014.

Etapizace, hlavní stavební objekty

Z důvodu omezených investičních prostředků je založeno rozobjektování:

- A,B – klub (šatny, technické zázemí, občerstvení)
- C – ubytovna (dětská herna, ubytovna, cvičebna)
- D – tribuny, vnější plochy a oplocení

Dále je založena etapizace na tři základní stavební etapy, které budou prováděny v posloupnosti:

1.Etapa: SO A, B – 2017-2020

Ostatní etapy: SO C, SO D v časové posloupnosti dle pokynu investora

Návrh

1. Etapa - Hlavní budova klubu – SO A,B na pozemku parc. č. 1939/2

Je navržena jako rekonstrukce a dostavba stávající dožilé dvojbudovy o dvou nadzemních podlažích s plochou střechou bez podsklepení, vybudované v 80. letech minulého století jako zázemí fotbalového klubu a dnes využívaná z větší části pro ubytování sociálně nepřízpůsobivých občanů. Sestava z částí pracovně označených A a B je provozně propojená, o stejných podlažních výškách, konstrukčně jsou tyto části oddělené. Část A téměř čtvercového půdorysu je konstrukční dvojtrakt se střední nosnou stěnou a nosnými obvodovými stěnami, podélný nosný systém, dispoziční třítrakt a obsahuje společné schodiště, stropy předpokládáme betonové panelové. Část B je podélného půdorysu, konstrukční jednotrakt, dispoziční dvoutrakt, s nosnými podélnými obvodovými stěnami, stropy předpokládáme betonové panelové, stěnové konstrukce zděné z tvárnice. Založení předpokládáme do nezámrzné hloubky na základové pasy z prostého betonu. Výše uvedené předpoklady je nutno před zahájením projektových prací ověřit fyzickými sondami.

Návrh rekonstrukce a dostavby spočívá ve scelení hmoty do tvaru půdorysu prostého obdélníku. To předpokládá dostavbu fasády objektu B směrem k parkovišti i směrem k hřišti. Dostavba zasáhne sousední pozemek parc č. 3851. Tento pozemek je ve vlastnictví města. Stávající budovy budou odstrojeny na hrubou stavbu včetně balkonů a rizalitů. Stávající hrubá stavební konstrukce bude doplněna o nová schodiště a o vybourání otvorů v nosných stěnách a stropěch v příslušných místech dle potřeby. Jednoduchá forma hranolu je navržena v obkladu fasád betonovými páskami na zateplovací systém. Fasády jsou prolamovány formáty prosklených barvených vstupů na přizemí a venkovní barvenou lodžii s výhledem na hřiště. Dispozice obsahuje na přizemí v centrální poloze klubovou restauraci se zázemím, ve vazbě na hřiště jsou umístěny šatny hostů a na opačném konci budovy šatny domácích, dále ve vazbě na hřiště technické zázemí obsahující garáž a dílnu, sklad branek. Z průčelních stran jsou umístěny vstupní schodiště do 2.NP, kde jsou situovány klubové šatny, administrativní a správa budovy s technickými místnostmi. Schodiště jsou vyvedena na plochou střechu objektu, kde zpřístupňují střešní diváckou tribunu. Vnitřní polychromie objektu je z bílé natřených

omítek a barvených podlah. Vybrané prostory galerie, restaurace budou barveny nátěrem dle individuálního výtvarného návrhu. Veškeré povrchy podlah jsou z pryskyřičných nebo polyuretanových otěruvzdorných nátěrů na betonu, povrchy stěn a stropů z voděodolných nátěrů. Dveře ocelové s otevíravými nadsvětlíky, barvené v RAL dle individuálního návrhu. Osvětlení a přirozené větrání prostor ve 2. NP je střešními okny a dveřními nadsvětlíky. Větrání prostor je přirozené. Nucený odtah střešními ventilátory větrání je pouze v sanitárních místnostech a klubové restauraci. VZT s rekuperací je vybaveno pouze zázemí restaurace. Vytápění se předpokládá centrálním plynovým kondenzačním kotlem. Ohřev TUV elektrickými zásobníky umístěnými v technických místnostech na obou koncích objektu. Součástí tohoto stavebního objektu jsou i vstupní brány s pokladnami a sloup.

Etapa Ubytovna – SO C

Budova je navržena nově, v pozici stávající klubovny. Budova nepodsklepená, o 2NP, s plochou střechou. Konstrukční systém jednotraktový, z monolitického betonu, v provedení fasád v souladu s SO AB. Okna se skrytým kovovým rámem, okenní křídla v kovovém rámu v kovářské černi. Vnitřní povrchy jsou navrženy v bílé barveném pohledovém betonu, podlahy v teplých čistých základních barvách. Herna/ posilovna o výšce přes dvě podlaží, schodišťový prostor s galerií do herny. V přízemí vstup s recepcí a přezouárnou, herna /posilovna, šatna a chodba se dvěma pokoji, každý o 4 lůžkách. Ve 2.NP v návaznosti na galerii se schody šatna a chodba se dvěma pokoji, každý o 4 lůžkách.

Etapa – tribuny – SO D

Geometricky vycislovaný tvar z pohledového betonu, po delších stranách vybaven sedačkami a nadstřešením. Po obvodu tribun směrem k městu živý plot z habru, s vloženým pletivem. Součástí návrhu je i výsadba popínavých rostlin na fasády kulturního domu, a fasády klubovny a ubytovny. Součástí této etapy je i jednotné provedení dlažeb areálu z betonových cihel a zpevněné plochy parkoviště, osvětlení parkoviště, zahradní úpravy okolí rybníka a zpevněné plochy, veřejné osvětlení a zahradní úpravy ulice Sportovců. Dále je součástí této etapy výsadba stromů a parkových úprav s dětskými hracími prvky na pozemku 1939/1.

DOSAŽENÉ KAPACITY - VÝPIS MÍSTNOSTÍ:

ETAPA I – Rekonstrukce objektu A a B

1.NP

1	schodiště západ	20m2
2	šatna hosté	30m2
2.1	hygiena hosté	15m2
3	hala	12m2
4	občerstvení / klubovna	120m2
4.1	bar	30m2
5	šatna - domácí	40m2
5.1	hygiena - domácí	15m2
5.2	salonek - domácí	15m2
6	zahradní traktor / dílna	32m2
7	schodiště východ	20m2
8	sklad branek	40m2
9	přípravna občerstvení	16m2
10	sklad občerstvení	13m2
11	vstup zaměstnanci	8m2
12.1	hygiena + šatna zaměstnanci M	3m2
12.2	hygiena + šatna zaměstnanci Ž	3m2
13	wc muži + imobilní	20m2
14	wc ženy + imobilní	20m2
15	krytý vstup	18m2
16	terasa	45m2

2.NP

1	schodiště západ	20m2
2	galerie	75m2
3	schodiště východ	20m2
4	sekce správy	
4.1	sekretariát+ekonom	14m2

4.2	správce	14m2
4.3	rozhodčí	11m2
4.4	správa wc + sprcha	3m2
4.5	koupelna + wc rozhodčí	3m2
4.6	prádelna, žehlárna, sušárna	17m2
4.7	sklad dressů	12m2
4.8	sklad správy	12m2
4.9	tzb, kotelna, tuv	15m2
5	šatna	28m2
5.1	hygiena	10m2
6	šatna	28m2
6.1	hygiena	10m2
7	šatna	28m2
7.1	hygiena	10m2
8	šatna	28m2
8.1	hygiena	10m2
9	šatna	28m2
9.1	hygiena	10m2
10	šatna	28m2
10.1	hygiena	10m2
11	tzb - ohřev tuv	12m2

ZÁZEMÍ PRO SPORTOVCE	357 m2
DIVÁCI A VEŘEJNOST	328 m2
ADMINISTRATIVA + SPRÁVA BUDOVY	72 m2
TECHNICKÉ ZÁZEMÍ, SKLADY	142 m2
KOMUNIKACE	92 m2
Σ	991 m2

ETAPA II – Nový objekt C (herna, posilovna, ubytovna)

1	hala vstup	21m2
2	cvičebna	49m2
3	šatna	16m2
4	pokoj 4 - 1	16m2
5	pokoj 4 - 1	16m2
6	chodba	12m2
7	galerie	21m2
8	cvičebna- vzduch	
9	šatna	16m2
10	pokoj 4 - 1	16m2
11	pokoj 4 - 1	16m2
12	chodba	12m2
Σ	211 m2	

PŘEDPOKLÁDANÁ LHŮTA VÝSTAVBY VČETNĚ POPISU POSTUPU VÝSTAVBY

1Etapa:

Předpokládaný podpis SOD s projektantem 02/2018

Předpokládané dokončení projektové přípravy 02/ 2019

Předpokládané zahájení výstavby 06/ 2019

Předpokládané dokončení výstavby 06 / 2020

2.a3.Etapa dle investičních možností zadavatele

STATISTICKÉ ÚDAJE STAVBY A ORIENTAČNÍ HODNOTA STAVBY

1.Etapa (objekt A,B):

Předpokládaná hodnota investičních nákladů stavební části je 20 mil Kč bez DPH.

Kapacita parkovacích stání – podle předběžného požadavku stavebního úřadu je nutno zachovat stávající počet parkovacích míst v hromadné garáži, tj. 20míst v předpolí stavby na městském parkovišti .

Zastavěná plocha: 690m²

Kubatura stavby: 4800m³

Čistá podlažní plocha: 991m²

Hrubá podlažní plocha: 1350m²

Ukazatel standardu stavby: 4200,-Kč/m³

2.Etapa (objekt C):

Zastavěná plocha: 180m²

Kubatura stavby: 1300m³

Čistá podlažní plocha: 211m²

Hrubá podlažní plocha: 310m²

3.Etapa (tribuny, oplocení, vnější zpevněné plochy):

Zastavěná plocha: 1700m² tribuny, 1000m² zpevněné plochy

Obvod tribun – délka oplocení: 350mb

VYHODNOCENÍ Z HLEDISKA ZAČLENĚNÍ DO ÚZEMÍ – SOULAD S ÚZEMNÍM PLÁNEM, PAMÁTKOVOU OCHRANOU, DOPRAVNÍ OBSLUŽNOST, NAPOJITELNOST NA SÍŤ TECHNICKÉ INFRASTRUKTURY

Záměr je v souladu s územním plánem města.

Záměr se nachází v ochranném pásmu MPR.

Záměr se nachází na poddolovaném území.

Záměr se nachází v místě případných archeologických nálezů.

Záměr nemění urbanistické poměry v místě.

Objekty jsou situovány v solitérní pozici na vlastním pozemku investora, s odstupy od sousedních pozemků.

Objekty jsou dopravně přístupný pro zásobování.

Objekt má vybudovaný přístup a nástupní plochy pro zásah HZS.

Objekty jsou napojeny na dopravní infrastrukturu města.

Objekt se nachází v blízkosti městského centra v pěší dostupnosti.

Objekt je přístupný osobám se sníženou schopností pohybu a orientace.

Požadavky PBR jsou splnitelné

Požadavky HS jsou splnitelné

Projednáni a vyhodnocení postupu povolovacích řízení stavby – dotčené orgány, UR, SP, časová náročnost procesu

Posouzení záměru z hlediska stavebního zákona: stavební úpravy dokončené stavby

Předběžný odhad nároků na správní projednání: Územní rozhodnutí, Stavební povolení

Dotčené osoby: vlastníci sousedních nemovitostí, správci TI, OPP, HS, HZS, OD, DI, OAMM, NIPI, OŽP

Časová náročnost procesu za předpokladu sloučeného řízení (nutno ověřit na SÚ): zpracování PD 3měsíce, projednání s DOS 3 měsíce a zpracování připomínek, stavební řízení 3 měsíce. Celkem odhad: PD 3 měsíce, správní proces 6 měsíců. Dohromady 9 měsíců.

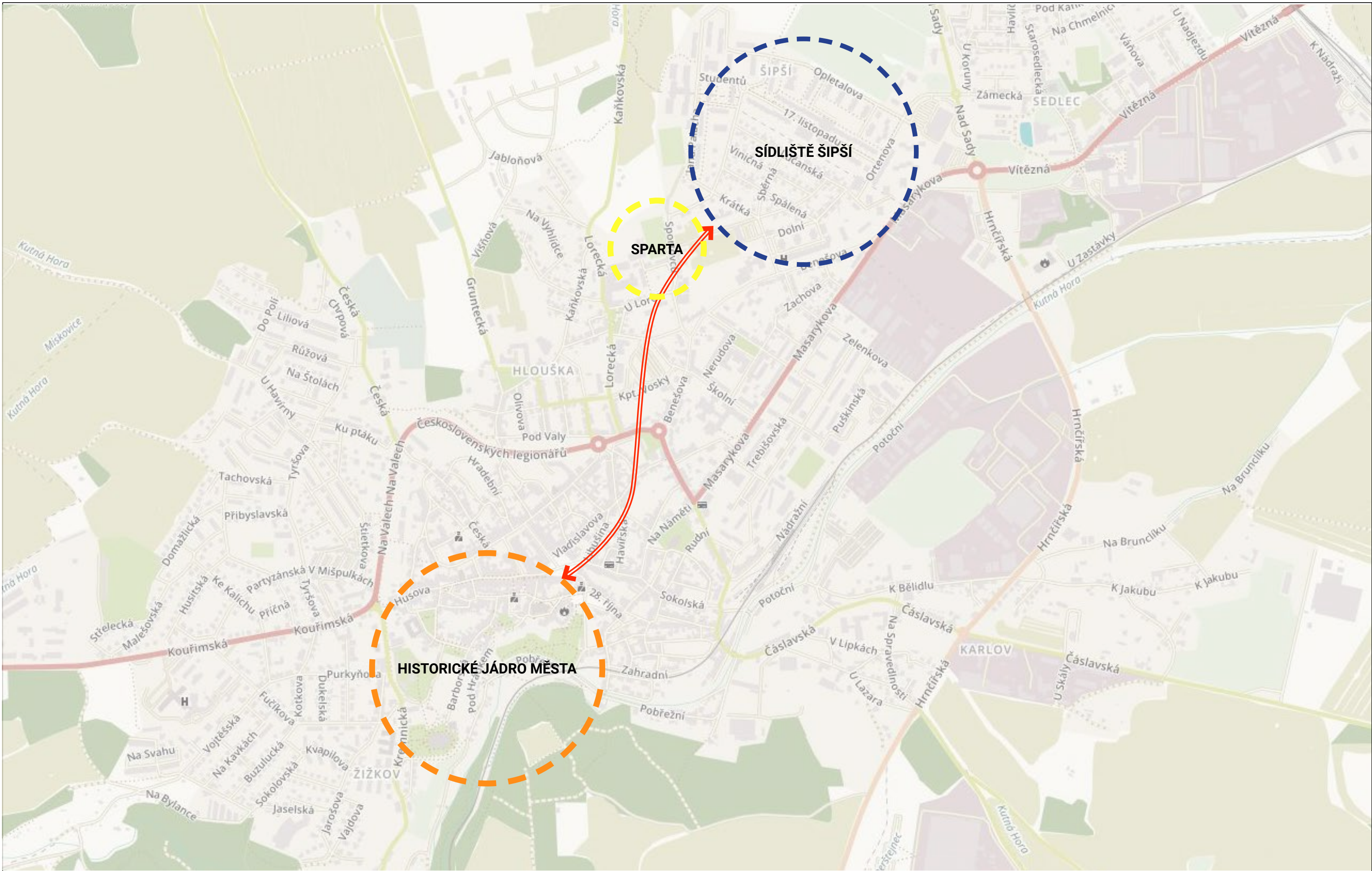
Zhotovení projektové dokumentace pro výběr zhotovitele stavby, která musí být v podrobnosti dokumentace pro provádění stavby, lze provést v souběhu s procesem stavebního řízení. Termín zhotovení zadávací dokumentace pro výběr zhotovitele stavby lze tedy předpokládat v řádu 12 měsíců od podpisu SOD s projektantem.

V Praze dne 18.12. 2017

Ing. arch. Jan Hájek
Atelier M1 architekti s.r.o.

ČÁST B

B - SITUACE

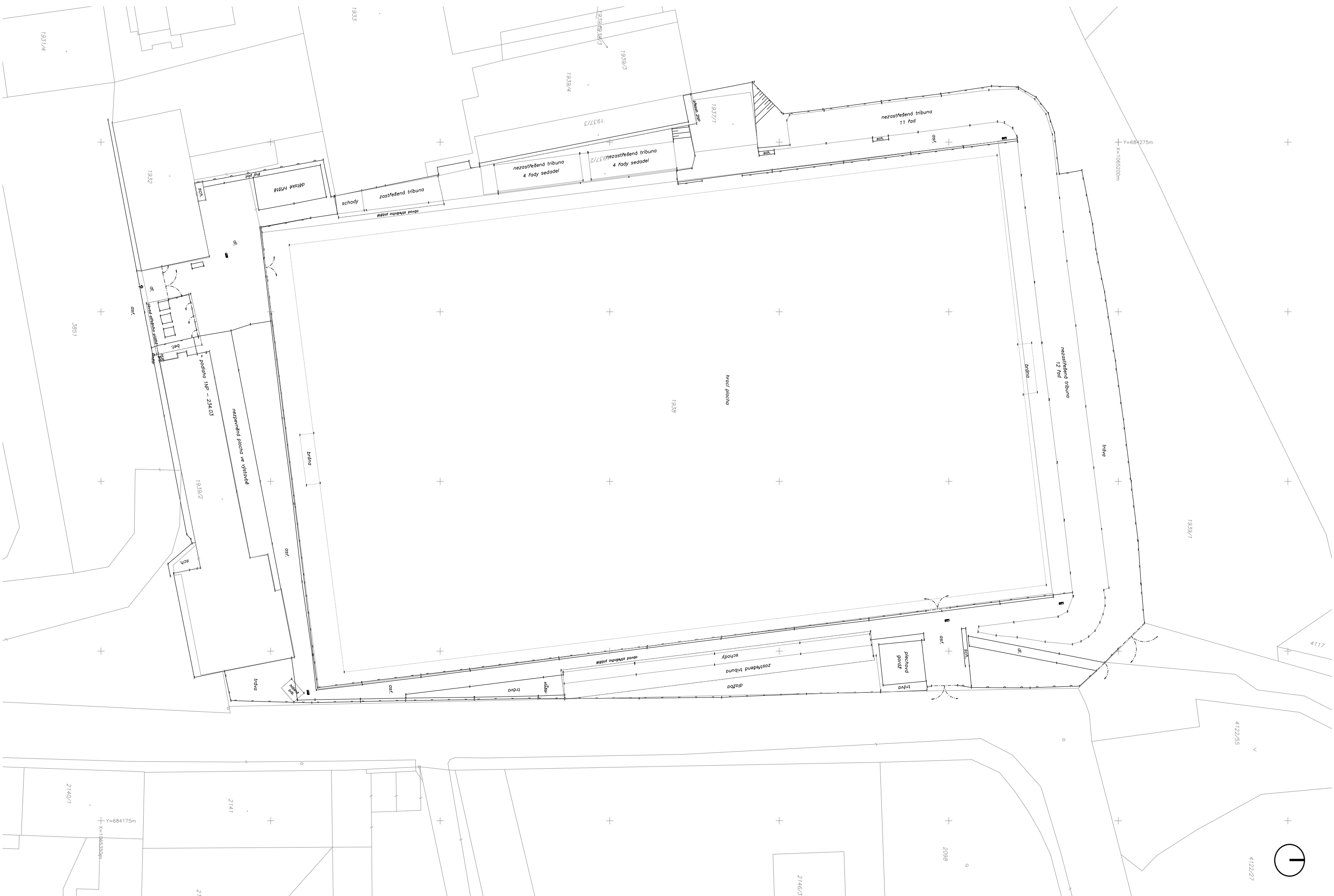


AKCE: REVITALIZACE SPORTOVNÍHO AREÁLU SPARTA KUTNÁ HORA	ZADAVATEL: Město Kutná Hora Havlíčkovo náměstí 522/1 284 01 Kutná Hora	PROJEKTANT: ATELIER M1 ARCHITEKTI S.R.O. MARKÉTSKÁ 1 169 01 PRAHA 6	ZODPOVĚDNÝ PROJEKTANT: ING. ARCH. JAN HÁJEK	AUTOŘI: MGR. AKAD. ARCH. PAVEL JOBA ING. ARCH. JAN HÁJEK ING. ARCH. JAKUB HAVLAS SPOLUPRÁCE: ING. ARCH. TEREZA BŘEZOVSKÁ	STUPEŇ: ARCHITEKTONICKÁ STUDIE	DATUM: 12.2017 NÁZEV VÝKRESU: ŠIŘŠÍ VZTAHY	Č.V.: B.1
--	--	---	---	---	--	---	---------------------



--- ŘEŠENÉ ÚZEMÍ xxxx ČÍSLO KN

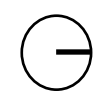
AKCE: REVITALIZACE SPORTOVNÍHO AREÁLU SPARTA KUTNÁ HORA	ZADAVATEL: Město Kutná Hora Havlíčkovo náměstí 522/1 284 01 Kutná Hora	PROJEKTANT: ATELIER M1 ARCHITEKTI S.R.O. MARKÉTSKÁ 1 169 01 PRAHA 6	ZODPOVĚDNÝ PROJEKTANT: ING. ARCH. JAN HÁJEK	AUТОŘI: MGR. AKAD. ARCH. PAVEL JOBA ING. ARCH. JAN HÁJEK ING. ARCH. JAKUB HAVLAS SPOLUPRÁCE: ING. ARCH. TEREZA BŘEZOVSKÁ	STUPEŇ: ARCHITEKTONICKÁ STUDIE	<table border="1"> <tr> <td>DATUM</td> <td>12.2017</td> <td>M</td> <td>1:1000</td> </tr> <tr> <td colspan="4">NÁZEV VÝKRESU</td> </tr> <tr> <td colspan="4">SITUACE ZAČLENĚNÍ DO ÚZEMÍ</td> </tr> </table>	DATUM	12.2017	M	1:1000	NÁZEV VÝKRESU				SITUACE ZAČLENĚNÍ DO ÚZEMÍ				<table border="1"> <tr> <td>Č.V.</td> <td>B.2</td> </tr> </table>	Č.V.	B.2
DATUM	12.2017	M	1:1000																		
NÁZEV VÝKRESU																					
SITUACE ZAČLENĚNÍ DO ÚZEMÍ																					
Č.V.	B.2																				



SITUACE ZAMĚŘENÍ STÁVAJÍCÍHO STAVU B.3



- A hlavní vstup na stadion
- B vstup klub/bar
- C servisní vstup
- D domácí
- H hosté
- S schodiště/střešní tribuna
- P personál
- G garáž/sklady



AKCE: REVITALIZACE SPORTOVNÍHO AREÁLU SPARTA KUTNÁ HORA	ZADAVATEL: Město Kutná Hora Havlíčkovo náměstí 522/1 284 01 Kutná Hora	PROJEKTANT: ATELIER M1 ARCHITEKTI S.R.O. MARKÉTSKÁ 1 169 01 PRAHA 6 	ZODPOVĚDNÝ PROJEKTANT: ING. ARCH. JAN HÁJEK	AUTOŘI: MGR. AKAD. ARCH. PAVEL JOBA ING. ARCH. JAN HÁJEK ING. ARCH. JAKUB HAVLAS SPOLUPRÁCE: ING. ARCH. TEREZA BŘEZOVSKÁ	STUPEŇ: ARCHITEKTONICKÁ STUDIE	DATUM: 12.2017 M: 1:500	Č.V.: B.4
NÁZEV VÝKRESU: SITUACE - NÁVRH							

ČÁST C

C- DOKLADOVÁ ČÁST

KUTNÁ HORA ÚZEMNÍ PLÁN MĚSTA A ZMĚNY Č.1 A 3 ÚZEMNÍHO PLÁNU MĚSTA

URBANISTICKÁ KONCEPCE - ZÁSADY USPOŘADÁNÍ ÚZEMÍ
HRANICE ÚZEMNÍCH JEDNOTEK

PROSTOROVÉ USPOŘADÁNÍ ÚZEMÍ
FUNKČNÍ VYUŽITÍ ÚZEMÍ

JAVNA ČASŤ	FUNKČNÍ TYP
1. ZASTAVĚNÉ ÚZEMÍ 1.1. zastavěná plocha 1.2. zastavěná plocha s výhledem na rozšíření	1.1. zastavěná plocha 1.2. zastavěná plocha s výhledem na rozšíření
2. ZASTAVĚNÉ ÚZEMÍ 2.1. zastavěná plocha s výhledem na rozšíření 2.2. zastavěná plocha s výhledem na rozšíření	2.1. zastavěná plocha s výhledem na rozšíření 2.2. zastavěná plocha s výhledem na rozšíření
3. ZASTAVĚNÉ ÚZEMÍ 3.1. zastavěná plocha s výhledem na rozšíření 3.2. zastavěná plocha s výhledem na rozšíření	3.1. zastavěná plocha s výhledem na rozšíření 3.2. zastavěná plocha s výhledem na rozšíření
4. ZASTAVĚNÉ ÚZEMÍ 4.1. zastavěná plocha s výhledem na rozšíření 4.2. zastavěná plocha s výhledem na rozšíření	4.1. zastavěná plocha s výhledem na rozšíření 4.2. zastavěná plocha s výhledem na rozšíření
5. ZASTAVĚNÉ ÚZEMÍ 5.1. zastavěná plocha s výhledem na rozšíření 5.2. zastavěná plocha s výhledem na rozšíření	5.1. zastavěná plocha s výhledem na rozšíření 5.2. zastavěná plocha s výhledem na rozšíření
6. ZASTAVĚNÉ ÚZEMÍ 6.1. zastavěná plocha s výhledem na rozšíření 6.2. zastavěná plocha s výhledem na rozšíření	6.1. zastavěná plocha s výhledem na rozšíření 6.2. zastavěná plocha s výhledem na rozšíření
7. ZASTAVĚNÉ ÚZEMÍ 7.1. zastavěná plocha s výhledem na rozšíření 7.2. zastavěná plocha s výhledem na rozšíření	7.1. zastavěná plocha s výhledem na rozšíření 7.2. zastavěná plocha s výhledem na rozšíření
8. ZASTAVĚNÉ ÚZEMÍ 8.1. zastavěná plocha s výhledem na rozšíření 8.2. zastavěná plocha s výhledem na rozšíření	8.1. zastavěná plocha s výhledem na rozšíření 8.2. zastavěná plocha s výhledem na rozšíření
9. ZASTAVĚNÉ ÚZEMÍ 9.1. zastavěná plocha s výhledem na rozšíření 9.2. zastavěná plocha s výhledem na rozšíření	9.1. zastavěná plocha s výhledem na rozšíření 9.2. zastavěná plocha s výhledem na rozšíření
10. ZASTAVĚNÉ ÚZEMÍ 10.1. zastavěná plocha s výhledem na rozšíření 10.2. zastavěná plocha s výhledem na rozšíření	10.1. zastavěná plocha s výhledem na rozšíření 10.2. zastavěná plocha s výhledem na rozšíření

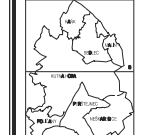
JAVNA ČASŤ	FUNKČNÍ TYP
1. ZASTAVĚNÉ ÚZEMÍ 1.1. zastavěná plocha 1.2. zastavěná plocha s výhledem na rozšíření	1.1. zastavěná plocha 1.2. zastavěná plocha s výhledem na rozšíření
2. ZASTAVĚNÉ ÚZEMÍ 2.1. zastavěná plocha s výhledem na rozšíření 2.2. zastavěná plocha s výhledem na rozšíření	2.1. zastavěná plocha s výhledem na rozšíření 2.2. zastavěná plocha s výhledem na rozšíření
3. ZASTAVĚNÉ ÚZEMÍ 3.1. zastavěná plocha s výhledem na rozšíření 3.2. zastavěná plocha s výhledem na rozšíření	3.1. zastavěná plocha s výhledem na rozšíření 3.2. zastavěná plocha s výhledem na rozšíření
4. ZASTAVĚNÉ ÚZEMÍ 4.1. zastavěná plocha s výhledem na rozšíření 4.2. zastavěná plocha s výhledem na rozšíření	4.1. zastavěná plocha s výhledem na rozšíření 4.2. zastavěná plocha s výhledem na rozšíření
5. ZASTAVĚNÉ ÚZEMÍ 5.1. zastavěná plocha s výhledem na rozšíření 5.2. zastavěná plocha s výhledem na rozšíření	5.1. zastavěná plocha s výhledem na rozšíření 5.2. zastavěná plocha s výhledem na rozšíření
6. ZASTAVĚNÉ ÚZEMÍ 6.1. zastavěná plocha s výhledem na rozšíření 6.2. zastavěná plocha s výhledem na rozšíření	6.1. zastavěná plocha s výhledem na rozšíření 6.2. zastavěná plocha s výhledem na rozšíření
7. ZASTAVĚNÉ ÚZEMÍ 7.1. zastavěná plocha s výhledem na rozšíření 7.2. zastavěná plocha s výhledem na rozšíření	7.1. zastavěná plocha s výhledem na rozšíření 7.2. zastavěná plocha s výhledem na rozšíření
8. ZASTAVĚNÉ ÚZEMÍ 8.1. zastavěná plocha s výhledem na rozšíření 8.2. zastavěná plocha s výhledem na rozšíření	8.1. zastavěná plocha s výhledem na rozšíření 8.2. zastavěná plocha s výhledem na rozšíření
9. ZASTAVĚNÉ ÚZEMÍ 9.1. zastavěná plocha s výhledem na rozšíření 9.2. zastavěná plocha s výhledem na rozšíření	9.1. zastavěná plocha s výhledem na rozšíření 9.2. zastavěná plocha s výhledem na rozšíření
10. ZASTAVĚNÉ ÚZEMÍ 10.1. zastavěná plocha s výhledem na rozšíření 10.2. zastavěná plocha s výhledem na rozšíření	10.1. zastavěná plocha s výhledem na rozšíření 10.2. zastavěná plocha s výhledem na rozšíření

OBŠLUHA ÚZEMÍ (ZÁKAZ)	LEGENDA
1. OBŠLUHA ÚZEMÍ 1.1. OBŠLUHA ÚZEMÍ 1.2. OBŠLUHA ÚZEMÍ	1.1. OBŠLUHA ÚZEMÍ 1.2. OBŠLUHA ÚZEMÍ
2. OBŠLUHA ÚZEMÍ 2.1. OBŠLUHA ÚZEMÍ 2.2. OBŠLUHA ÚZEMÍ	2.1. OBŠLUHA ÚZEMÍ 2.2. OBŠLUHA ÚZEMÍ
3. OBŠLUHA ÚZEMÍ 3.1. OBŠLUHA ÚZEMÍ 3.2. OBŠLUHA ÚZEMÍ	3.1. OBŠLUHA ÚZEMÍ 3.2. OBŠLUHA ÚZEMÍ
4. OBŠLUHA ÚZEMÍ 4.1. OBŠLUHA ÚZEMÍ 4.2. OBŠLUHA ÚZEMÍ	4.1. OBŠLUHA ÚZEMÍ 4.2. OBŠLUHA ÚZEMÍ
5. OBŠLUHA ÚZEMÍ 5.1. OBŠLUHA ÚZEMÍ 5.2. OBŠLUHA ÚZEMÍ	5.1. OBŠLUHA ÚZEMÍ 5.2. OBŠLUHA ÚZEMÍ
6. OBŠLUHA ÚZEMÍ 6.1. OBŠLUHA ÚZEMÍ 6.2. OBŠLUHA ÚZEMÍ	6.1. OBŠLUHA ÚZEMÍ 6.2. OBŠLUHA ÚZEMÍ
7. OBŠLUHA ÚZEMÍ 7.1. OBŠLUHA ÚZEMÍ 7.2. OBŠLUHA ÚZEMÍ	7.1. OBŠLUHA ÚZEMÍ 7.2. OBŠLUHA ÚZEMÍ
8. OBŠLUHA ÚZEMÍ 8.1. OBŠLUHA ÚZEMÍ 8.2. OBŠLUHA ÚZEMÍ	8.1. OBŠLUHA ÚZEMÍ 8.2. OBŠLUHA ÚZEMÍ
9. OBŠLUHA ÚZEMÍ 9.1. OBŠLUHA ÚZEMÍ 9.2. OBŠLUHA ÚZEMÍ	9.1. OBŠLUHA ÚZEMÍ 9.2. OBŠLUHA ÚZEMÍ
10. OBŠLUHA ÚZEMÍ 10.1. OBŠLUHA ÚZEMÍ 10.2. OBŠLUHA ÚZEMÍ	10.1. OBŠLUHA ÚZEMÍ 10.2. OBŠLUHA ÚZEMÍ

LIMITY VYUŽITÍ ÚZEMÍ	LEGENDA
1. LIMITY VYUŽITÍ ÚZEMÍ 1.1. LIMITY VYUŽITÍ ÚZEMÍ 1.2. LIMITY VYUŽITÍ ÚZEMÍ	1.1. LIMITY VYUŽITÍ ÚZEMÍ 1.2. LIMITY VYUŽITÍ ÚZEMÍ
2. LIMITY VYUŽITÍ ÚZEMÍ 2.1. LIMITY VYUŽITÍ ÚZEMÍ 2.2. LIMITY VYUŽITÍ ÚZEMÍ	2.1. LIMITY VYUŽITÍ ÚZEMÍ 2.2. LIMITY VYUŽITÍ ÚZEMÍ
3. LIMITY VYUŽITÍ ÚZEMÍ 3.1. LIMITY VYUŽITÍ ÚZEMÍ 3.2. LIMITY VYUŽITÍ ÚZEMÍ	3.1. LIMITY VYUŽITÍ ÚZEMÍ 3.2. LIMITY VYUŽITÍ ÚZEMÍ
4. LIMITY VYUŽITÍ ÚZEMÍ 4.1. LIMITY VYUŽITÍ ÚZEMÍ 4.2. LIMITY VYUŽITÍ ÚZEMÍ	4.1. LIMITY VYUŽITÍ ÚZEMÍ 4.2. LIMITY VYUŽITÍ ÚZEMÍ
5. LIMITY VYUŽITÍ ÚZEMÍ 5.1. LIMITY VYUŽITÍ ÚZEMÍ 5.2. LIMITY VYUŽITÍ ÚZEMÍ	5.1. LIMITY VYUŽITÍ ÚZEMÍ 5.2. LIMITY VYUŽITÍ ÚZEMÍ
6. LIMITY VYUŽITÍ ÚZEMÍ 6.1. LIMITY VYUŽITÍ ÚZEMÍ 6.2. LIMITY VYUŽITÍ ÚZEMÍ	6.1. LIMITY VYUŽITÍ ÚZEMÍ 6.2. LIMITY VYUŽITÍ ÚZEMÍ
7. LIMITY VYUŽITÍ ÚZEMÍ 7.1. LIMITY VYUŽITÍ ÚZEMÍ 7.2. LIMITY VYUŽITÍ ÚZEMÍ	7.1. LIMITY VYUŽITÍ ÚZEMÍ 7.2. LIMITY VYUŽITÍ ÚZEMÍ
8. LIMITY VYUŽITÍ ÚZEMÍ 8.1. LIMITY VYUŽITÍ ÚZEMÍ 8.2. LIMITY VYUŽITÍ ÚZEMÍ	8.1. LIMITY VYUŽITÍ ÚZEMÍ 8.2. LIMITY VYUŽITÍ ÚZEMÍ
9. LIMITY VYUŽITÍ ÚZEMÍ 9.1. LIMITY VYUŽITÍ ÚZEMÍ 9.2. LIMITY VYUŽITÍ ÚZEMÍ	9.1. LIMITY VYUŽITÍ ÚZEMÍ 9.2. LIMITY VYUŽITÍ ÚZEMÍ
10. LIMITY VYUŽITÍ ÚZEMÍ 10.1. LIMITY VYUŽITÍ ÚZEMÍ 10.2. LIMITY VYUŽITÍ ÚZEMÍ	10.1. LIMITY VYUŽITÍ ÚZEMÍ 10.2. LIMITY VYUŽITÍ ÚZEMÍ

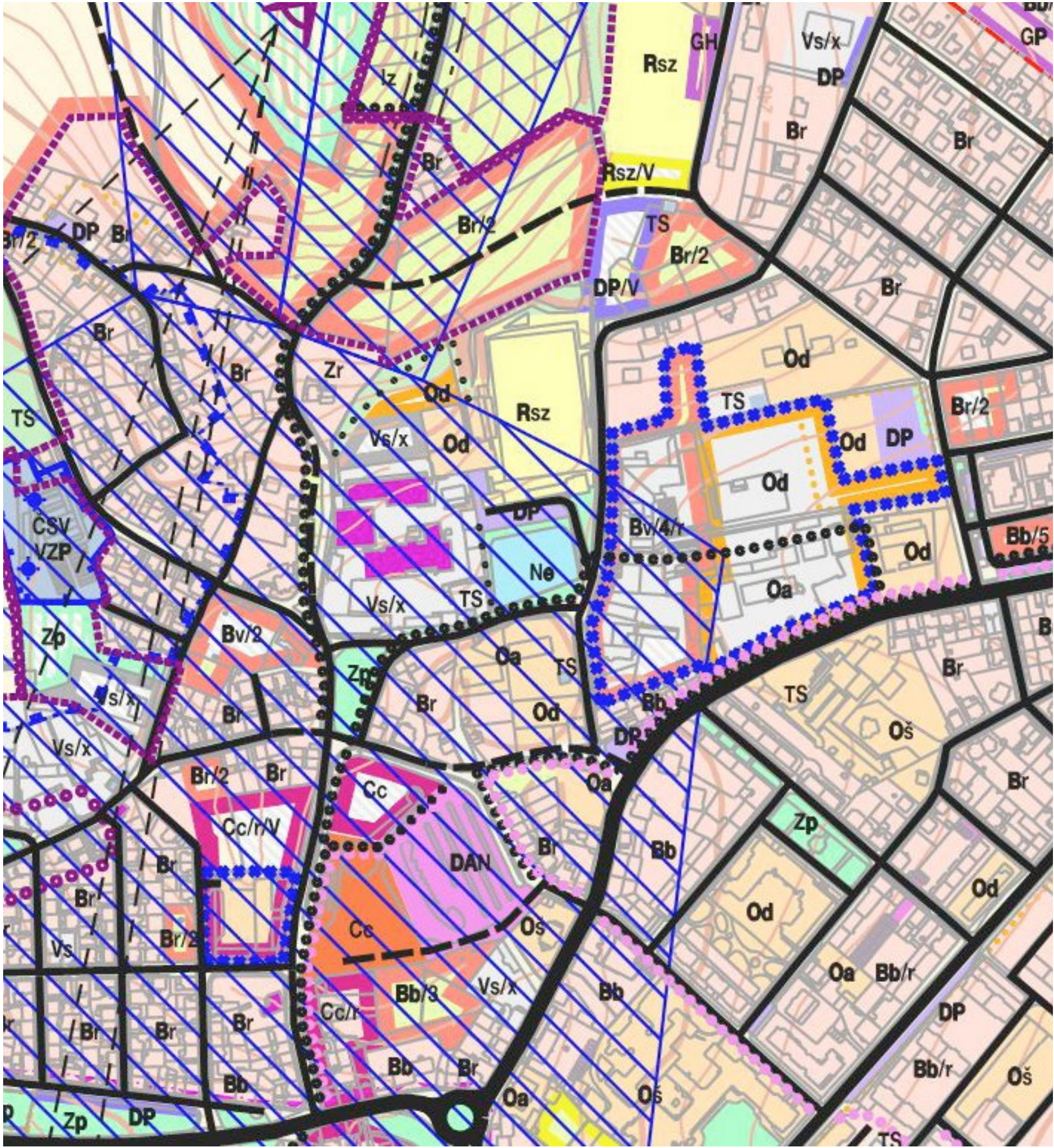
SCHVALOVACÍ DOLOŽKA	LEGENDA
1. SCHVALOVACÍ DOLOŽKA 1.1. SCHVALOVACÍ DOLOŽKA 1.2. SCHVALOVACÍ DOLOŽKA	1.1. SCHVALOVACÍ DOLOŽKA 1.2. SCHVALOVACÍ DOLOŽKA
2. SCHVALOVACÍ DOLOŽKA 2.1. SCHVALOVACÍ DOLOŽKA 2.2. SCHVALOVACÍ DOLOŽKA	2.1. SCHVALOVACÍ DOLOŽKA 2.2. SCHVALOVACÍ DOLOŽKA
3. SCHVALOVACÍ DOLOŽKA 3.1. SCHVALOVACÍ DOLOŽKA 3.2. SCHVALOVACÍ DOLOŽKA	3.1. SCHVALOVACÍ DOLOŽKA 3.2. SCHVALOVACÍ DOLOŽKA
4. SCHVALOVACÍ DOLOŽKA 4.1. SCHVALOVACÍ DOLOŽKA 4.2. SCHVALOVACÍ DOLOŽKA	4.1. SCHVALOVACÍ DOLOŽKA 4.2. SCHVALOVACÍ DOLOŽKA
5. SCHVALOVACÍ DOLOŽKA 5.1. SCHVALOVACÍ DOLOŽKA 5.2. SCHVALOVACÍ DOLOŽKA	5.1. SCHVALOVACÍ DOLOŽKA 5.2. SCHVALOVACÍ DOLOŽKA
6. SCHVALOVACÍ DOLOŽKA 6.1. SCHVALOVACÍ DOLOŽKA 6.2. SCHVALOVACÍ DOLOŽKA	6.1. SCHVALOVACÍ DOLOŽKA 6.2. SCHVALOVACÍ DOLOŽKA
7. SCHVALOVACÍ DOLOŽKA 7.1. SCHVALOVACÍ DOLOŽKA 7.2. SCHVALOVACÍ DOLOŽKA	7.1. SCHVALOVACÍ DOLOŽKA 7.2. SCHVALOVACÍ DOLOŽKA
8. SCHVALOVACÍ DOLOŽKA 8.1. SCHVALOVACÍ DOLOŽKA 8.2. SCHVALOVACÍ DOLOŽKA	8.1. SCHVALOVACÍ DOLOŽKA 8.2. SCHVALOVACÍ DOLOŽKA
9. SCHVALOVACÍ DOLOŽKA 9.1. SCHVALOVACÍ DOLOŽKA 9.2. SCHVALOVACÍ DOLOŽKA	9.1. SCHVALOVACÍ DOLOŽKA 9.2. SCHVALOVACÍ DOLOŽKA
10. SCHVALOVACÍ DOLOŽKA 10.1. SCHVALOVACÍ DOLOŽKA 10.2. SCHVALOVACÍ DOLOŽKA	10.1. SCHVALOVACÍ DOLOŽKA 10.2. SCHVALOVACÍ DOLOŽKA

Změna č.1 územního plánu města schválena Zastupitelstvem města Kutné Hory dne 27.4.2004 usnesením č.03/04
Změna č.3 územního plánu města schválena Zastupitelstvem města Kutné Hory dne 12.12.2006 usnesením č.274/06



TISK: SRPEN 2007

NÁVRH VYUŽITÍ ÚZEMÍ SÍDLA A KRAJINY 1
ZAKÁZKOVÉ ČÍSLO: 87-18-518
MĚŘÍTKO: 1:10 000
ZHOŤOVATEL: URBANISTICKÉ STŘEDISKO BRNO, SPOL. S R. O.
PROJEKTANTI: ING. ARCH. V. KLAMM, ING. ARCH. L. GOLEŠOVÁ, ING. J. RŮŽIČKA, ING. M. JOKL,
ING. P. VESELY, ING. Z. PAULOVSKÝ, MGR. M. NOVOTNÝ
POŘIZOVATEL: MĚSTSKÝ ÚŘAD KUTNÁ HORA
DATUM: PROSINEC 2006





Informace o pozemku

Parcelní číslo:	1939/2
Obec:	Kutná Hora [533955]
Katastrální území:	Kutná Hora [677710]
Číslo LV:	10001
Výměra [m ²]:	457
Typ parcely:	Parcela katastru nemovitostí
Mapový list:	DKM
Určení výměry:	Graficky nebo v digitalizované mapě
Druh pozemku:	zastavěná plocha a nádvoří



Součástí je stavba

Budova s číslem popisným:	Šipší [402192] ; č. p. 59; objekt občanské vybavenosti
Stavba stojí na pozemku:	p. č. 1939/2
Stavební objekt:	č. p. 59
Ulice:	U Lorce
Adresní místa:	U Lorce č. p. 59

Vlastníci, jiní oprávnění

Vlastnické právo	Podíl
Město Kutná Hora, Havlíčkovo náměstí 552/1, Kutná Hora-Vnitřní Město, 28401 Kutná Hora	

Způsob ochrany nemovitosti

Nejsou evidovány žádné způsoby ochrany.

Seznam BPEJ

Parcela nemá evidované BPEJ.

Omezení vlastnického práva

Nejsou evidována žádná omezení.

Jiné zápisy

Nejsou evidovány žádné jiné zápisy.

Řízení, v rámci kterých byl k nemovitosti zapsán cenový údaj

Nemovitost je v územním obvodu, kde státní správu katastru nemovitostí ČR vykonává [Katastrální úřad pro Středočeský kraj, Katastrální pracoviště Kutná Hora](#)

Zobrazené údaje mají informativní charakter. Platnost k 18.12.2017 16:00:01.

Informace o parcele - sousední parcely

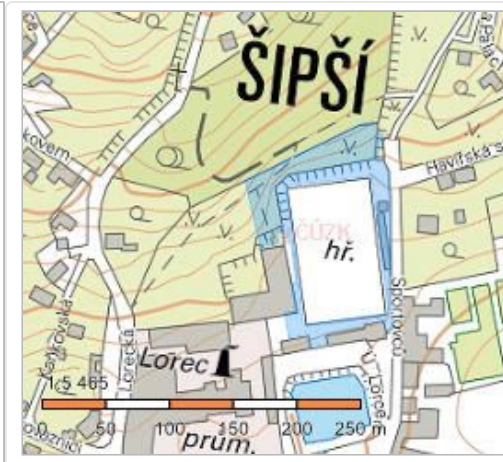
Parcelní číslo:	1939/2
Obec:	Kutná Hora [533955]
Katastrální území:	Kutná Hora [677710]
Číslo LV:	10001
Výměra [m ²]:	457

[Rozbalit vše](#) [Zabalit vše](#)

Kutná Hora; p. č. 1939/1	
Vlastnické právo	Podíl
Město Kutná Hora, Havlíčkovo náměstí 552/1, Kutná Hora-Vnitřní Město, 28401 Kutná Hora	
Kutná Hora; p. č. 3851	
Vlastnické právo	Podíl
Město Kutná Hora, Havlíčkovo náměstí 552/1, Kutná Hora-Vnitřní Město, 28401 Kutná Hora	

Informace o pozemku

Parcelní číslo:	1939/1
Obec:	Kutná Hora [533955]
Katastrální území:	Kutná Hora [677710]
Číslo LV:	10001
Výměra [m ²]:	6151
Typ parcely:	Parcela katastru nemovitostí
Mapový list:	DKM
Určení výměry:	Graficky nebo v digitalizované mapě
Způsob využití:	sportoviště a rekreační plocha
Druh pozemku:	ostatní plocha



Vlastníci, jiní oprávnění

Vlastnické právo	Podíl
Město Kutná Hora, Havlíčkovo náměstí 552/1, Kutná Hora-Vnitřní Město, 28401 Kutná Hora	

Způsob ochrany nemovitosti

Nejsou evidovány žádné způsoby ochrany.

Seznam BPEJ

Parcela nemá evidované BPEJ.

Omezení vlastnického práva

Nejsou evidována žádná omezení.

Jiné zápisy

Nejsou evidovány žádné jiné zápisy.

Řízení, v rámci kterých byl k nemovitosti zapsán cenový údaj
--

Nemovitost je v územním obvodu, kde státní správu katastru nemovitostí ČR vykonává [Katastrální úřad pro Středočeský kraj, Katastrální pracoviště Kutná Hora](#)

Zobrazené údaje mají informativní charakter. Platnost k 18.12.2017 16:00:01.

© 2004 - 2017 [Český úřad zeměměřický a katastrální](#), Pod sídlištěm 1800/9, Kobylisy, 18211 Praha 8
Podání určená katastrálním úřadům a pracovištím zasílejte přímo na [jejich e-mail adresu](#).

Verze aplikace: 5.5.1 build 0

Informace o parcele - sousední parcely

Parcelní číslo:	1939/1
Obec:	Kutná Hora [533955]
Katastrální území:	Kutná Hora [677710]
Číslo LV:	10001
Výměra [m ²]:	6151

[Rozbalit vše](#) [Zabalit vše](#)

Kutná Hora; p. č. 1932	
Vlastnické právo	Podíl
Město Kutná Hora, Havlíčkovo náměstí 552/1, Kutná Hora-Vnitřní Město, 28401 Kutná Hora	
Kutná Hora; p. č. 1933	
Vlastnické právo	Podíl
Město Kutná Hora, Havlíčkovo náměstí 552/1, Kutná Hora-Vnitřní Město, 28401 Kutná Hora	
Kutná Hora; p. č. 1935/1	
Vlastnické právo	Podíl
Město Kutná Hora, Havlíčkovo náměstí 552/1, Kutná Hora-Vnitřní Město, 28401 Kutná Hora	
Kutná Hora; p. č. 1935/4	
Vlastnické právo	Podíl
Město Kutná Hora, Havlíčkovo náměstí 552/1, Kutná Hora-Vnitřní Město, 28401 Kutná Hora	
Kutná Hora; p. č. 1937/1	
Vlastnické právo	Podíl
Město Kutná Hora, Havlíčkovo náměstí 552/1, Kutná Hora-Vnitřní Město, 28401 Kutná Hora	
Kutná Hora; p. č. 1937/2	
Vlastnické právo	Podíl
Město Kutná Hora, Havlíčkovo náměstí 552/1, Kutná Hora-Vnitřní Město, 28401 Kutná Hora	
Kutná Hora; p. č. 1938	
Vlastnické právo	Podíl
Město Kutná Hora, Havlíčkovo náměstí 552/1, Kutná Hora-Vnitřní Město, 28401 Kutná Hora	
Kutná Hora; p. č. 1939/2	
Vlastnické právo	Podíl
Město Kutná Hora, Havlíčkovo náměstí 552/1, Kutná Hora-Vnitřní Město, 28401 Kutná Hora	
Kutná Hora; p. č. 1939/5	
Vlastnické právo	Podíl
Město Kutná Hora, Havlíčkovo náměstí 552/1, Kutná Hora-Vnitřní Město, 28401 Kutná Hora	
Kutná Hora; p. č. 3851	

Vlastnické právo	Podíl
Město Kutná Hora, Havlíčkovo náměstí 552/1, Kutná Hora-Vnitřní Město, 28401 Kutná Hora	
Kutná Hora; p. č. 3852	
Vlastnické právo	Podíl
Město Kutná Hora, Havlíčkovo náměstí 552/1, Kutná Hora-Vnitřní Město, 28401 Kutná Hora	
Kutná Hora; p. č. 4113/1	
Vlastnické právo	Podíl
Comfia, spol. s r.o., V Pražské bráně 71, Beroun-centrum, 26601 Beroun	
Kutná Hora; p. č. 4113/2	
Vlastnické právo	Podíl
Město Kutná Hora, Havlíčkovo náměstí 552/1, Kutná Hora-Vnitřní Město, 28401 Kutná Hora	
Kutná Hora; p. č. 4117	
Vlastnické právo	Podíl
Město Kutná Hora, Havlíčkovo náměstí 552/1, Kutná Hora-Vnitřní Město, 28401 Kutná Hora	
Kutná Hora; p. č. 4122/56	
Vlastnické právo	Podíl
Město Kutná Hora, Havlíčkovo náměstí 552/1, Kutná Hora-Vnitřní Město, 28401 Kutná Hora	
Kutná Hora; p. č. 4122/57	
Vlastnické právo	Podíl
Město Kutná Hora, Havlíčkovo náměstí 552/1, Kutná Hora-Vnitřní Město, 28401 Kutná Hora	
Kutná Hora; p. č. 4122/64	
Vlastnické právo	Podíl
Město Kutná Hora, Havlíčkovo náměstí 552/1, Kutná Hora-Vnitřní Město, 28401 Kutná Hora	

Informace o pozemku

Parcelní číslo:	1938
Obec:	Kutná Hora [533955]
Katastrální území:	Kutná Hora [677710]
Číslo LV:	10001
Výměra [m ²]:	7379
Typ parcely:	Parcela katastru nemovitostí
Mapový list:	DKM
Určení výměry:	Graficky nebo v digitalizované mapě
Způsob využití:	sportoviště a rekreační plocha
Druh pozemku:	ostatní plocha



Vlastníci, jiní oprávnění

Vlastnické právo	Podíl
Město Kutná Hora, Havlíčkovo náměstí 552/1, Kutná Hora-Vnitřní Město, 28401 Kutná Hora	

Způsob ochrany nemovitosti

Název
menší chráněné území

Seznam BPEJ

Parcela nemá evidované BPEJ.

Omezení vlastnického práva

Nejsou evidována žádná omezení.

Jiné zápisy

Nejsou evidovány žádné jiné zápisy.

Řízení, v rámci kterých byl k nemovitosti zapsán cenový údaj

Nejsou evidována žádná řízení, v rámci kterých byl zapsán cenový údaj k nemovitosti.

Nemovitost je v územním obvodu, kde státní správu katastru nemovitostí ČR vykonává [Katastrální úřad pro Středočeský kraj, Katastrální pracoviště Kutná Hora](#)

Zobrazené údaje mají informativní charakter. Platnost k 18.12.2017 16:00:01.

Informace o pozemku

Parcelní číslo:	1932
Obec:	Kutná Hora [533955]
Katastrální území:	Kutná Hora [677710]
Číslo LV:	10001
Výměra [m ²]:	229
Typ parcely:	Parcela katastru nemovitostí
Mapový list:	DKM
Určení výměry:	Graficky nebo v digitalizované mapě
Druh pozemku:	zastavěná plocha a nádvoří



Součástí je stavba

Budova s číslem popisným:	Šipší [402192] ; č. p. 58; objekt občanské vybavenosti
Stavba stojí na pozemku:	p. č. 1932
Stavební objekt:	č. p. 58
Ulice:	U Lorce
Adresní místa:	U Lorce č. p. 58

Vlastníci, jiní oprávnění

Vlastnické právo	Podíl
Město Kutná Hora, Havlíčkovo náměstí 552/1, Kutná Hora-Vnitřní Město, 28401 Kutná Hora	

Způsob ochrany nemovitosti

Název
menší chráněné území

Seznam BPEJ

Parcela nemá evidované BPEJ.

Omezení vlastnického práva

Nejsou evidována žádná omezení.

Jiné zápisy

Nejsou evidovány žádné jiné zápisy.

Řízení, v rámci kterých byl k nemovitosti zapsán cenový údaj

Nemovitost je v územním obvodu, kde státní správu katastru nemovitostí ČR vykonává [Katastrální úřad pro Středočeský kraj, Katastrální pracoviště Kutná Hora](#)

Zobrazené údaje mají informativní charakter. Platnost k 18.12.2017 18:00:00.

Informace o parcele - sousední parcely

Parcelní číslo:	1932
Obec:	Kutná Hora [533955]
Katastrální území:	Kutná Hora [677710]
Číslo LV:	10001
Výměra [m ²]:	229

[Rozbalit vše](#) [Zabalit vše](#)

Kutná Hora; p. č. 1939/1	
Vlastnické právo	Podíl
Město Kutná Hora, Havlíčkovo náměstí 552/1, Kutná Hora-Vnitřní Město, 28401 Kutná Hora	
Kutná Hora; p. č. 3851	
Vlastnické právo	Podíl
Město Kutná Hora, Havlíčkovo náměstí 552/1, Kutná Hora-Vnitřní Město, 28401 Kutná Hora	

Informace o pozemku

Parcelní číslo:	1937/1
Obec:	Kutná Hora [533955]
Katastrální území:	Kutná Hora [677710]
Číslo LV:	10001
Výměra [m ²]:	67
Typ parcely:	Parcela katastru nemovitostí
Mapový list:	DKM
Určení výměry:	Graficky nebo v digitalizované mapě
Druh pozemku:	zastavěná plocha a nádvoří



Součástí je stavba

Budova bez čísla popisného nebo evidenčního:	jiná stavba
Stavba stojí na pozemku:	p. č. 1937/1

Vlastníci, jiní oprávnění

Vlastnické právo	Podíl
Město Kutná Hora, Havlíčkovo náměstí 552/1, Kutná Hora-Vnitřní Město, 28401 Kutná Hora	

Způsob ochrany nemovitosti

Nejsou evidovány žádné způsoby ochrany.

Seznam BPEJ

Parcela nemá evidované BPEJ.

Omezení vlastnického práva

Nejsou evidována žádná omezení.

Jiné zápisy

Nejsou evidovány žádné jiné zápisy.

Řízení, v rámci kterých byl k nemovitosti zapsán cenový údaj

Nemovitost je v územním obvodu, kde státní správu katastru nemovitostí ČR vykonává [Katastrální úřad pro Středočeský kraj, Katastrální pracoviště Kutná Hora](#)

Zobrazené údaje mají informativní charakter. Platnost k 18.12.2017 16:00:01.

Informace o parcele - sousední parcely

Parcelní číslo:	1937/1
Obec:	Kutná Hora [533955]
Katastrální území:	Kutná Hora [677710]
Číslo LV:	10001
Výměra [m ²]:	67

[Rozbalit vše](#) [Zabalit vše](#)

Kutná Hora; p. č. 1933	
Vlastnické právo	Podíl
Město Kutná Hora, Havlíčkovo náměstí 552/1, Kutná Hora-Vnitřní Město, 28401 Kutná Hora	
Kutná Hora; p. č. 1937/2	
Vlastnické právo	Podíl
Město Kutná Hora, Havlíčkovo náměstí 552/1, Kutná Hora-Vnitřní Město, 28401 Kutná Hora	
Kutná Hora; p. č. 1939/1	
Vlastnické právo	Podíl
Město Kutná Hora, Havlíčkovo náměstí 552/1, Kutná Hora-Vnitřní Město, 28401 Kutná Hora	

Informace o pozemku

Parcelní číslo:	1937/2
Obec:	Kutná Hora [533955]
Katastrální území:	Kutná Hora [677710]
Číslo LV:	10001
Výměra [m ²]:	166
Typ parcely:	Parcela katastru nemovitostí
Mapový list:	DKM
Určení výměry:	Graficky nebo v digitalizované mapě
Druh pozemku:	zastavěná plocha a nádvoří



Součástí je stavba

Budova bez čísla popisného nebo evidenčního:	objekt občanské vybavenosti
Stavba stojí na pozemku:	p. č. 1937/2

Vlastníci, jiní oprávnění

Vlastnické právo	Podíl
Město Kutná Hora, Havlíčkovo náměstí 552/1, Kutná Hora-Vnitřní Město, 28401 Kutná Hora	

Způsob ochrany nemovitosti

Nejsou evidovány žádné způsoby ochrany.

Seznam BPEJ

Parcela nemá evidované BPEJ.

Omezení vlastnického práva

Nejsou evidována žádná omezení.

Jiné zápisy

Nejsou evidovány žádné jiné zápisy.

Řízení, v rámci kterých byl k nemovitosti zapsán cenový údaj

Nemovitost je v územním obvodu, kde státní správu katastru nemovitostí ČR vykonává [Katastrální úřad pro Středočeský kraj, Katastrální pracoviště Kutná Hora](#)

Zobrazené údaje mají informativní charakter. Platnost k 18.12.2017 16:00:01.

Informace o parcele - sousední parcely

Parcelní číslo:	1937/2
Obec:	Kutná Hora [533955]
Katastrální území:	Kutná Hora [677710]
Číslo LV:	10001
Výměra [m ²]:	166

[Rozbalit vše](#) [Zabalit vše](#)

Kutná Hora; p. č. 1933	
Vlastnické právo	Podíl
Město Kutná Hora, Havlíčkovo náměstí 552/1, Kutná Hora-Vnitřní Město, 28401 Kutná Hora	
Kutná Hora; p. č. 1937/1	
Vlastnické právo	Podíl
Město Kutná Hora, Havlíčkovo náměstí 552/1, Kutná Hora-Vnitřní Město, 28401 Kutná Hora	
Kutná Hora; p. č. 1939/1	
Vlastnické právo	Podíl
Město Kutná Hora, Havlíčkovo náměstí 552/1, Kutná Hora-Vnitřní Město, 28401 Kutná Hora	

ČÁST D

D - DOKUMENTACE OBJEKTŮ

ČÁST D

D1 - STÁVAJÍCÍ STAV OBJEKT UBYTOVNY A+B

STAVBA: Sparta Kutná Hora
MÍSTO: U Lorce č.p. 59, 28401 Kutná Hora
INVESTOR: Město Kutná hora, Havlíčkovo nám. 552, Kutná Hora
STUPEŇ: Passport stavby
ZAK. ČÍSLO: 14 926
ČÁST: ARCHITEKTONICKÉ A STAVEBNĚ TECHNICKÉ ŘEŠENÍ

3



Hádková

OBSAH:

A) TECHNICKÁ ZPRÁVA

- A.1. Identifikační údaje
- A.2. Seznam vstupních podkladů
- A.3. Údaje o území
- A.4. Údaje o stavbě
- A.5. Členění stavby na objekty a technická a technologická zařízení

V Kutné Hoře, říjen 2014

Vypracoval:
Ing. Hádková Zuzana

Hádková

A) TECHNICKÁ ZPRÁVA

A.1. Identifikační údaje

A.1.1. Údaje o stavbě

Název: Sparta Kutná Hora
Místo: U Lorce č.p. 59, 284 01 Kutná Hora

A.1.2. Údaje o stavebníkovi

Obec Město Kutná Hora, Havlíčkovo nám. 552, 284 01 Kutná Hora

A.1.3. Údaje o zpracovateli projektové dokumentace

Název: Kutnohorská stavební – projekce, ing. Zuzana Hádková
IČ: 41427769
Adresa: Partyzánská 313, 284 01 Kutná Hora
Autorizace: ČKAIT 007044

A.2. Seznam vstupních podkladů

- Vlastní zaměření

A.3. Údaje o území

a) Rozsah řešeného území

Objekt se nachází v Kutné Hoře, městské části Šipší.

b) Údaje o zvláštní ochraně území

Na stavbu se nevztahuje žádná zvláštní ochrana území.

c) Údaje o odtokových poměrech

Odtokové poměry nebyly prověřovány.

d) Údaje o souladu s územně plánovací dokumentací

Jedná se o stávající stavbu - účel užívání se nemění. Stavba je v souladu s územně plánovací dokumentací.

e) Údaje o souladu s územním rozhodnutím nebo územním souhlasem

Jedná se pouze o zaměření stávajícího objektu – územní rozhodnutí nebo územní souhlas se nevydává.

f) Údaje o dodržení obecných požadavků na využití území

Jedná se o stávající stavbu - účel užívání se nemění. Obecné požadavky na využití území jsou dodrženy.

g) Údaje o splnění požadavků dotčených orgánů

Žádné požadavky nejsou.

h) Seznam výjimek a úlevových řešení

Projektová dokumentace nepočítá s uplatněním žádných výjimek nebo úlevových řešení.

i) Seznam souvisejících a podmiňujících investic

Nejsou

j) Seznam pozemků a staveb dotčených prováděním stavby (podle katastru nemovitostí)

Vlastníkem předmětné budovy je město Kutná Hora (investor).

Parcelní číslo: 1939/2

Obec: Kutná Hora

Katastrální území: Kutná Hora

Číslo LV: 10001

Výměra (m²): 457

Typ parcely: parcela katastru nemovitostí

Druh pozemku: zastavěná plocha a nádvoří

Stavba na parcele: čp. 59

A.4. Údaje o stavbě

a) Nová stavba nebo změna dokončené stavby

Jedná se o stávající stavbu.

b) Účel užívání stavby

Šatny a zázemí fotbalového klubu, Ubytovna.

c) Trvalá nebo dočasná stavba

Jedná se o stavbu trvalou

d) Údaje o zvláštní ochraně stavby (kulturní památka apod.)

Stavba není kulturní památkou

e) Údaje o dodržení technických požadavků na stavby

Bezbariérové užívání stavby – stávající.

f) Údaje o splnění požadavků dotčených orgánů a ostatních požadavků

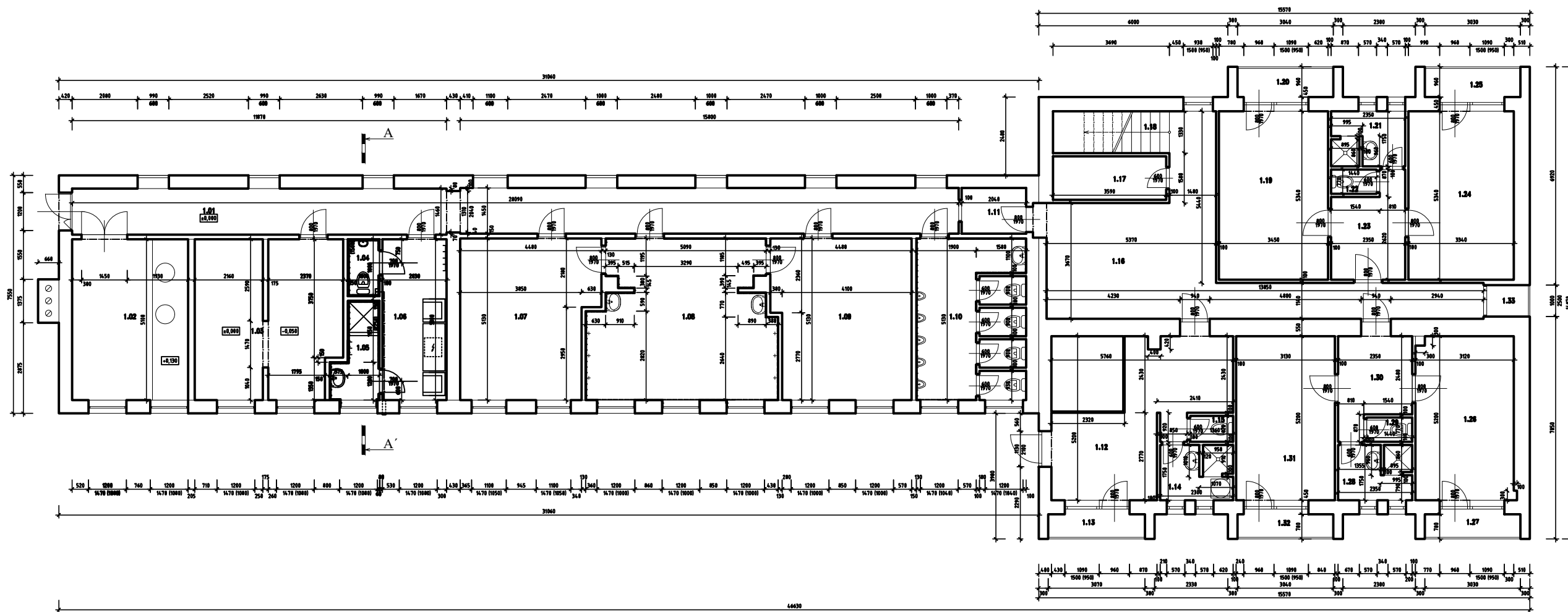
Žádné požadavky nejsou.

i) Základní bilance stavby

Tepelné ztráty objektu stávající.

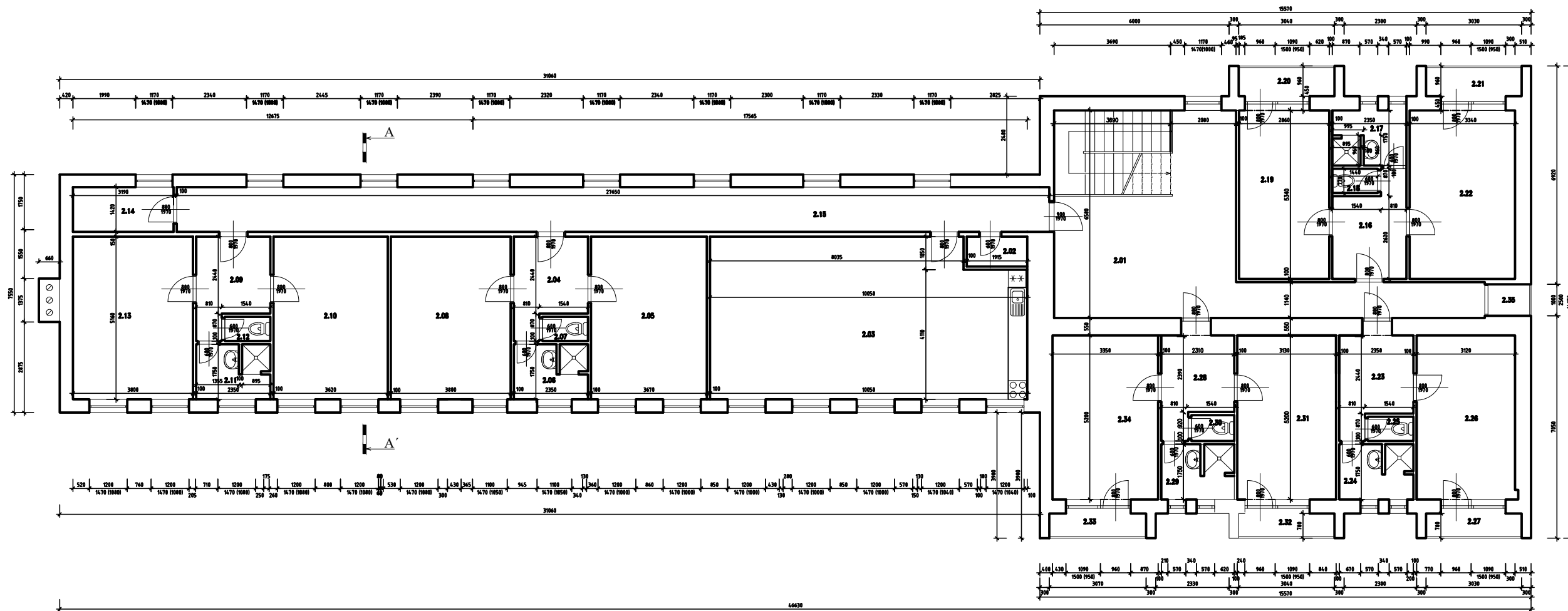
A.5. Členění stavby na objekty a technická a technologická zařízení

Stavba tvoří jeden celek, není rozdělená na jednotlivé objekty. Technologická zařízení se zde nenacházejí.



Číslo	Název místnosti	Pl. (m ²)
1.01	CHODBA	40,0
1.02	HOTELNA	10,0
1.03	PRÁDELNA	20,0
1.04	WC ROZPODČI	1,0
1.05	SPYCHY ROZPODČI	3,0
1.06	ŠATNA ROZPODČI	10,0
1.07	ŠATNA MĚŘÁD	10,0
1.08	SPYCHY MĚŘÁD	10,0
1.09	ŠATNA MĚŘÁD	10,0
1.10	WC	17,0
1.11	CHODBA	3,0
Ubytovna		
1.12	LOŽNÍ MÍSTO VČ. VĚŠNICE	20,0
1.13	LOŽNÍ	2,0
1.14	PRÁDELNA	4,0
1.15	WC	1,0
1.16	CHODBA	10,0
1.17	OKLADOVÁ MÍSTNOST	0,0
1.18	SCHODIŠTĚ	4,0
1.19	PONDŮJ	10,0
1.20	LOŽNÍ	2,0
1.21	KUPELNA	4,0
1.22	WC	1,0
1.23	CHODBA	0,0
1.24	PONDŮJ	17,0
1.25	LOŽNÍ	2,0
1.26	PONDŮJ	10,0
1.27	LOŽNÍ	2,0
1.28	KUPELNA	4,0
1.29	WC	1,0
1.30	CHODBA	0,0
1.31	PONDŮJ	10,0
1.32	LOŽNÍ	2,0
1.33	BALZÁN	1,0

vypínavoval: ing. Hádková Zuzana	schválil: ing. Hádková Zuzana	KUTNOHORSKÁ STAVEBNÍ PROJEKCE ing. Hádková Zuzana 284 01 Kutná Hora tel.: 723 500 002
sÚ: Kutná Hora	obec: Kutná Hora	
investor: Město Kutná Hora, Havlíčkovo nám. 552, Kutná Hora		datum: říjen 2014
stavba: Sparta Kutná Hora, U Lorce č.p.59		stupeň: passport stavby
místo: U Lorce č.p.59, Kutná Hora	objekt	formát: 3A4
část: D.1.1 Architektonicko - stavební řešení		zak. číslo: 14 926
obsah: PŮDORYS 1.NP		měřítko: 1:100
		č.v.: 01




LEGENDA MÍSTNOSTÍ

NOVÁ / PŘEDCHOZÍ MÍSTNOST	PO
2.01	OKRESA + SKOKOVÉ
2.02	OKRESA
2.03	KUCHYŇ + SPAL. MÍSTNOST
2.04	PŘEDSÍŇ
2.05	PONDÍ
2.06	KOUPELNA
2.07	WC
2.08	PONDÍ
2.09	PŘEDSÍŇ
2.10	PONDÍ
2.11	KOUPELNA
2.12	WC
2.13	PONDÍ
2.14	OKRESA
2.15	OKRESA
2.16	PŘEDSÍŇ
2.17	KOUPELNA
2.18	WC
2.19	PONDÍ
2.20	LODŽE
2.21	LODŽE
2.22	PONDÍ
2.23	PŘEDSÍŇ
2.24	KOUPELNA
2.25	WC
2.26	PONDÍ
2.27	LODŽE
2.28	PŘEDSÍŇ
2.29	KOUPELNA
2.30	WC
2.31	PONDÍ
2.32	LODŽE
2.33	LODŽE
2.34	PONDÍ
2.35	OKRESA

vypracoval: ing. Hádková Zuzana	schválil: ing. Hádková Zuzana	KUTNOHORSKÁ STAVEBNÍ PROJEKCE ing. Hádková Zuzana 284 01 Kutná Hora tel.: 723 500 002
SÚ: Kutná Hora	obec: Kutná Hora	
investor: Město Kutná Hora, Havlíčkovo nám. 552, Kutná Hora		datum: říjen 2014
stavba: Sparta Kutná Hora, U Lorce č.p.59		stupeň: passport stavby
místo: U Lorce č.p.59, Kutná Hora objekt		formát: 3A4
část: D.1.1 Architektonicko - stavební řešení		zak. číslo: 14 926
obsah: PŮDORYS 2.NP	měřítko: 1:100	č.v. 02

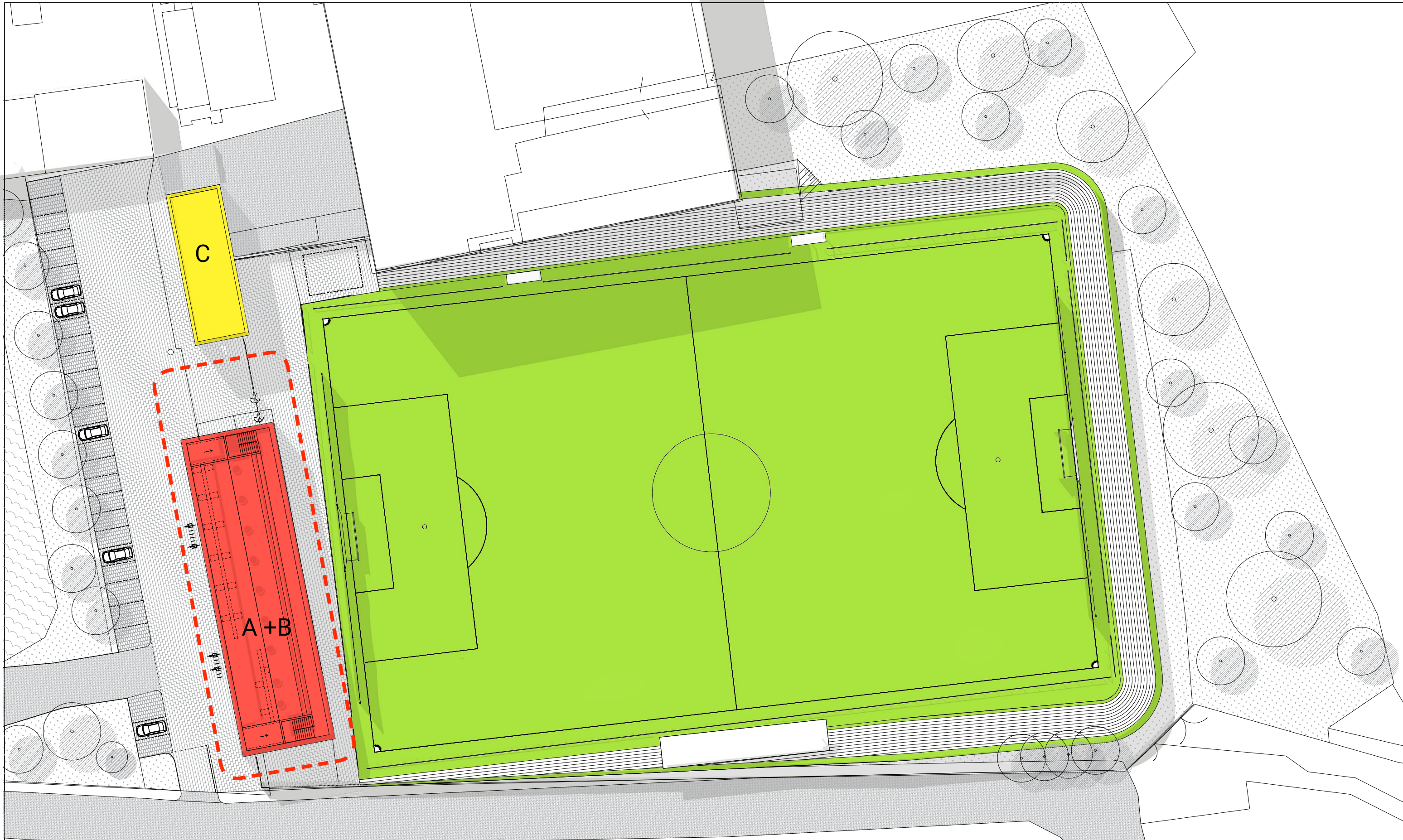



AKCE: REVITALIZACE SPORTOVNÍHO AREÁLU SPARTA KUTNÁ HORA	ZADAVATEL: Město Kutná Hora Havlíčkovo náměstí 522/1 284 01 Kutná Hora	PROJEKTANT: ATELIER M1 ARCHITEKTI S.R.O. MARKÉTSKÁ 1 169 01 PRAHA 6 	ZODPOVĚDNÝ PROJEKTANT: ING. ARCH. JAN HÁJEK	AUTOŘI: MGR. AKAD. ARCH. PAVEL JOBA ING. ARCH. JAN HÁJEK ING. ARCH. JAKUB HAVLAS SPOLUPRÁCE: ING. ARCH. TEREZA BŘEZOVSKÁ	STUPEŇ: ARCHITEKTONICKÁ STUDIE	DATUM 12.2017 M NÁZEV VÝKRESU FOTO STÁVAJÍCÍ STAV	Č.v. D1.4
--	--	--	---	---	--	---	----------------------------

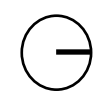
ČÁST D


D.2 - NÁVRH REKONSTRUKCE OBJEKTU A a B

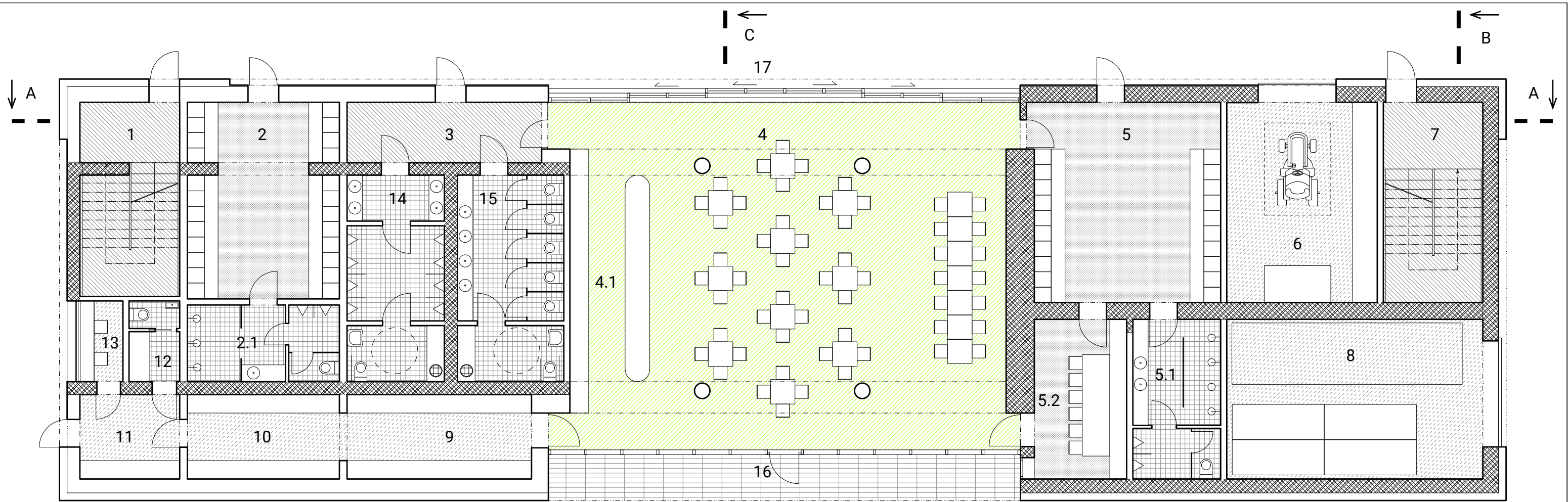
D.3 - NÁVRH NOVOSTAVBY KLUBOVÉHO OBJEKTU C



 ETAPA I - rekonstrukce stávajícího objektu A a B



AKCE: REVITALIZACE SPORTOVNÍHO AREÁLU SPARTA KUTNÁ HORA	ZADAVATEL: Město Kutná Hora Havlíčkovo náměstí 522/1 284 01 Kutná Hora	PROJEKTANT: ATELIER M1 ARCHITEKTI S.R.O. MARKÉTSKÁ 1 169 01 PRAHA 6 	ZODPOVĚDNÝ PROJEKTANT: ING. ARCH. JAN HÁJEK	AUTOŘI: MGR. AKAD. ARCH. PAVEL JOBA ING. ARCH. JAN HÁJEK ING. ARCH. JAKUB HAVLAS SPOLUPRÁCE: ING. ARCH. TEREZA BŘEZOVSKÁ	STUPEŇ: ARCHITEKTONICKÁ STUDIE	DATUM 12. 2017 M NÁZEV VÝKRESU SITUACE OBJEKTU	Č.V. D2.1
--	--	--	---	---	--	--	----------------------------



- | | | | |
|--|----------------------|--|-----------------------------|
| | STÁVAJÍCÍ KONSTRUKCE | | Klubovna, občerstvení, bar |
| | NOVÉ KONSTRUKCE | | Hlavní šatny |
| | | | Hygienické zázemí |
| | | | Technické a provozní zázemí |
| | | | Komunikace |

0 1 3 5

LEGENDA MÍSTNOSTÍ

1	SCHODIŠTĚ ZÁPAD	20m ²	7	SCHODIŠTĚ VÝCHOD	20m ²
2	ŠATNA HOSTÉ	30m ²	8	SKLAD BRANEK	40m ²
2.1	HYGIENA HOSTÉ	15m ²	9	PŘÍPRAVNA OBČERSTVENÍ	16m ²
3	CHODBA	12m ²	10	SKLAD OBČERSTVENÍ	13m ²
4	OBČERSTVENÍ / KLUBOVNA	120m ²	11	VSTUP ZAMĚSTNANCI	8m ²
4.1	BAR	30m ²	12	HYGIENA + ŠATNA ZAMĚSTNANCI M	3m ²
5	ŠATNA - DOMÁCI	40m ²	13	POKLADNA	3m ²
5.1	HYGIENA - DOMÁCI	15m ²	14	WC MUŽI + IMOBILNÍ	20m ²
5.2	SALONEK - DOMÁCI	15m ²	15	WC ŽENY + IMOBILNÍ	20m ²
6	ZAHRADNÍ TRAKTOR / DÍLNA	32m ²	16	KRYTÝ VSTUP	18m ²
			17	TERASA	45m ²

AKCE:
REVITALIZACE SPORTOVNÍHO AREÁLU SPARTA
KUTNÁ HORA

ZADAVATEL:
Město Kutná Hora
Havlíčkovo náměstí 522/1
284 01 Kutná Hora

PROJEKTANT:
ATELIER M1 ARCHITEKTI S.R.O.
MARKÉTSKÁ 1
169 01 PRAHA 6



ZODPOVĚDNÝ PROJEKTANT:
ING. ARCH. JAN HÁJEK

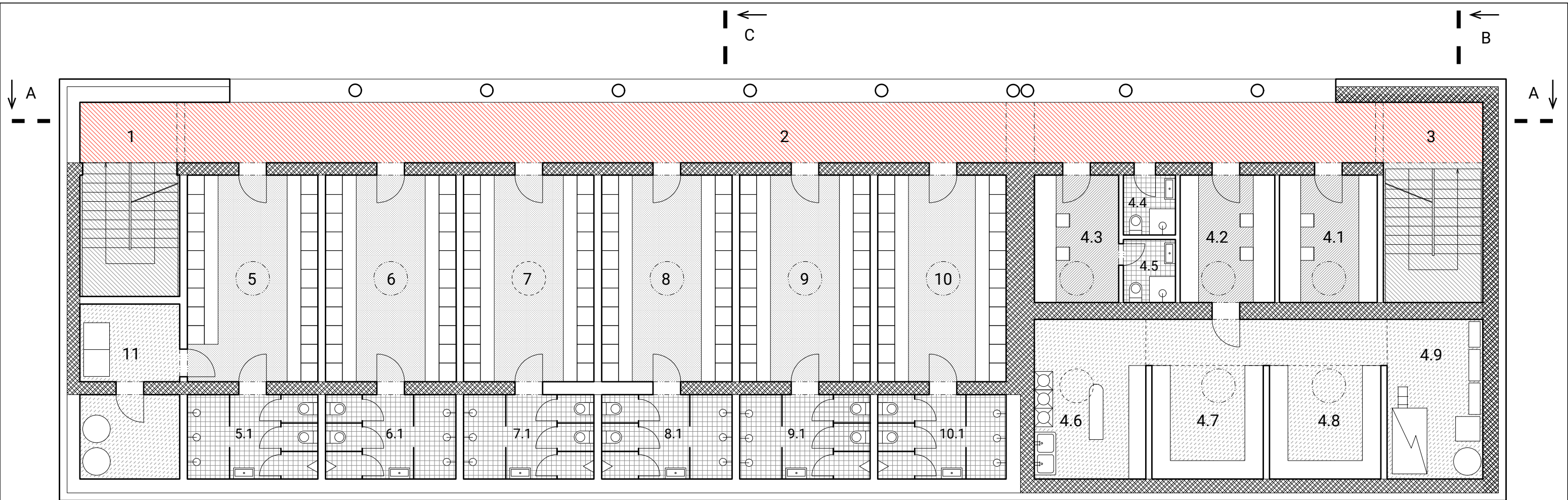
AUTOŘI:
MGR. AKAD. ARCH. PAVEL JOBA
ING. ARCH. JAN HÁJEK
ING. ARCH. JAKUB HAVLAS
SPOLUPRÁCE: ING. ARCH. TEREZA BŘEZOVSKÁ

STUPEŇ:
ARCHITEKTONICKÁ STUDIE

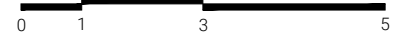
DATUM: 12.2.017 M
NÁZEV VÝKRESU: OBJEKT A + B

Č.V.: PŮDORYS 1.NP

D2.2



- | | | | |
|--|----------------------|--|--------------------------------|
| | STÁVAJÍCÍ KONSTRUKCE | | Galerie |
| | NOVÉ KONSTRUKCE | | Šatny sportovců |
| | | | Hygienické zázemí |
| | | | Technické a provozní zázemí |
| | | | Provozní úsek - administrativa |
| | | | Komunikace |



LEGENDA MÍSTNOSTÍ

1	SCHODIŠTĚ ZÁPAD	20m ²	4.7	SKLAD DRESŮ	12m ²	8.1	HYGIENA	10m ²
2	GALERIE	75m ²	4.8	SKLAD SPRÁVY	12m ²	9	ŠATNA	28m ²
3	SCHODIŠTĚ VÝCHOD	20m ²	4.9	TZB KOTELNA TUV	15m ²	9.1	HYGIENA	10m ²
4	SEKCE SPRÁVY		5	ŠATNA	28m ²	10	ŠATNA	28m ²
4.1	SEKRETARIÁT+EKONOM	14m ²	5.1	HYGIENA	10m ²	10.1	HYGIENA	10m ²
4.2	SPRÁVCE	14m ²	6	ŠATNA	28m ²	11	TZB - OHŘEV TUV	12m ²
4.3	ROZHODČÍ	11m ²	6.1	HYGIENA	10m ²			
4.4	SPRÁVA WC + SPRCHA	3m ²	7	ŠATNA	28m ²			
4.5	KOUPELNA + WC ROZHODČÍ	3m ²	7.1	HYGIENA	10m ²			
4.6	PRÁDELNA, ŽEHLÍRNA, SUŠÁRNÁ	17m ²	8	ŠATNA	28m ²			

AKCE:
REVITALIZACE SPORTOVNÍHO AREÁLU SPARTA
KUTNÁ HORA

ZADAVATEL:
Město Kutná Hora
Havlíčkovo náměstí 522/1
284 01 Kutná Hora

PROJEKTANT:
ATELIER M1 ARCHITEKTI S.R.O.
MARKÉTSKÁ 1
169 01 PRAHA 6



ZODPOVĚDNÝ PROJEKTANT:
ING. ARCH. JAN HÁJEK

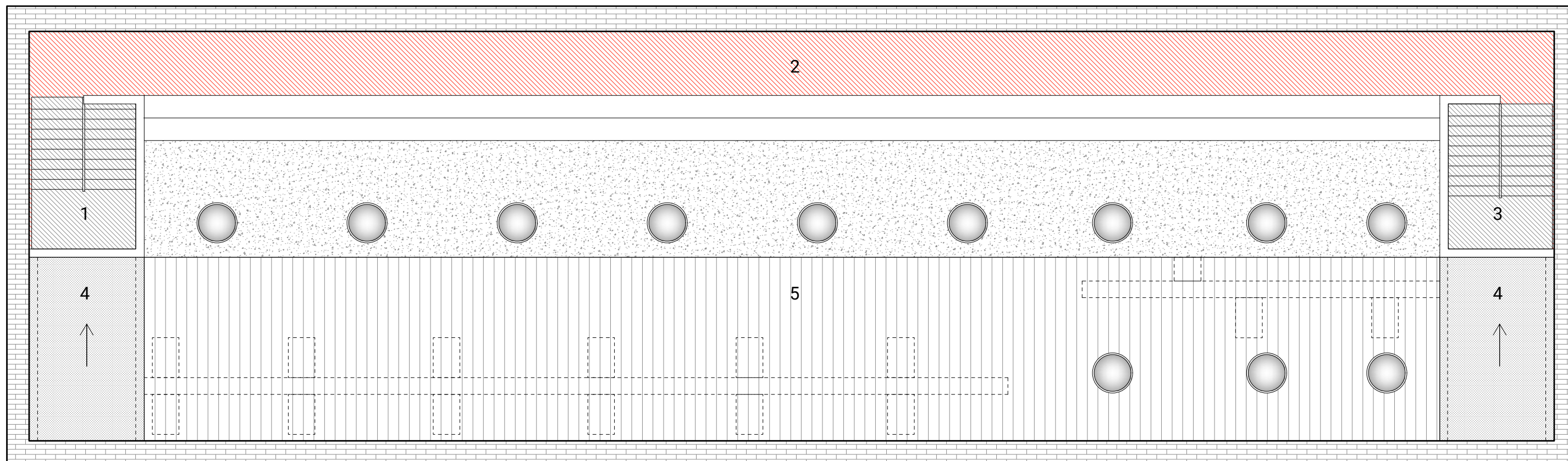
AUTOŘI:
MGR. AKAD. ARCH. PAVEL JOBA
ING. ARCH. JAN HÁJEK
ING. ARCH. JAKUB HAVLAS
SPOLUPRÁCE: ING. ARCH. TEREZA BŘEZOVSKÁ

STUPEŇ:
ARCHITEKTONICKÁ STUDIE

DATUM: 12.2017 **M**
NÁZEV VÝKRESU:
OBJEKT A + B

Č.v.
PŮDORYS 2.NP

D2.3



LEGENDA

- 1 SCHODIŠTĚ ZÁPAD
- 2 STŘEŠNÍ TRIBUNA
- 3 SCHODIŠTĚ VÝCHOD
- 4 ZAKRYTÍ SCHODIŠTĚ
- 5 VĚTRÁNÍ A VZT JEDNOTKY

AKCE:
REVITALIZACE SPORTOVNÍHO AREÁLU SPARTA
KUTNÁ HORA

ZADAVATEL:
Město Kutná Hora
Havlíčkovo náměstí 522/1
284 01 Kutná Hora

PROJEKTANT:
ATELIER M1 ARCHITEKTI S.R.O.
MARKÉTSKÁ 1
169 01 PRAHA 6



ZODPOVĚDNÝ PROJEKTANT:
ING. ARCH. JAN HÁJEK

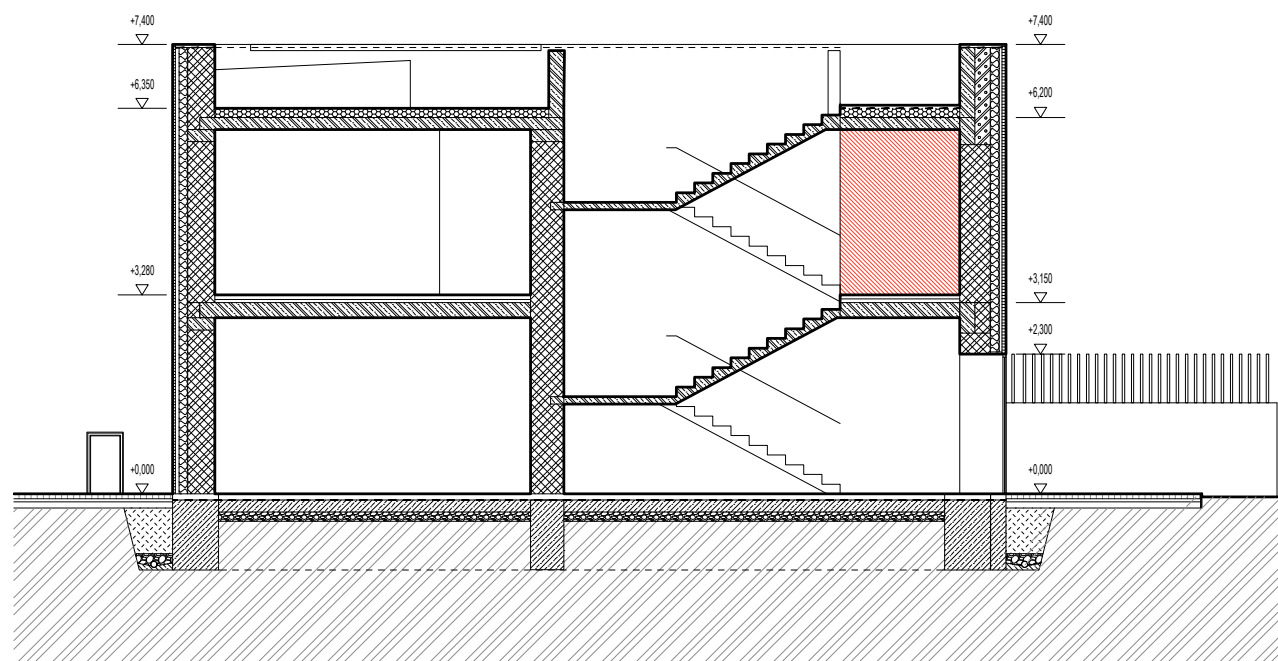
AUTOŘI:
MGR. AKAD. ARCH. PAVEL JOBA
ING. ARCH. JAN HÁJEK
ING. ARCH. JAKUB HAVLAS
SPOLUPRÁCE: ING. ARCH. TEREZA BŘEZOVSKÁ

STUPEŇ:
ARCHITEKTONICKÁ STUDIE

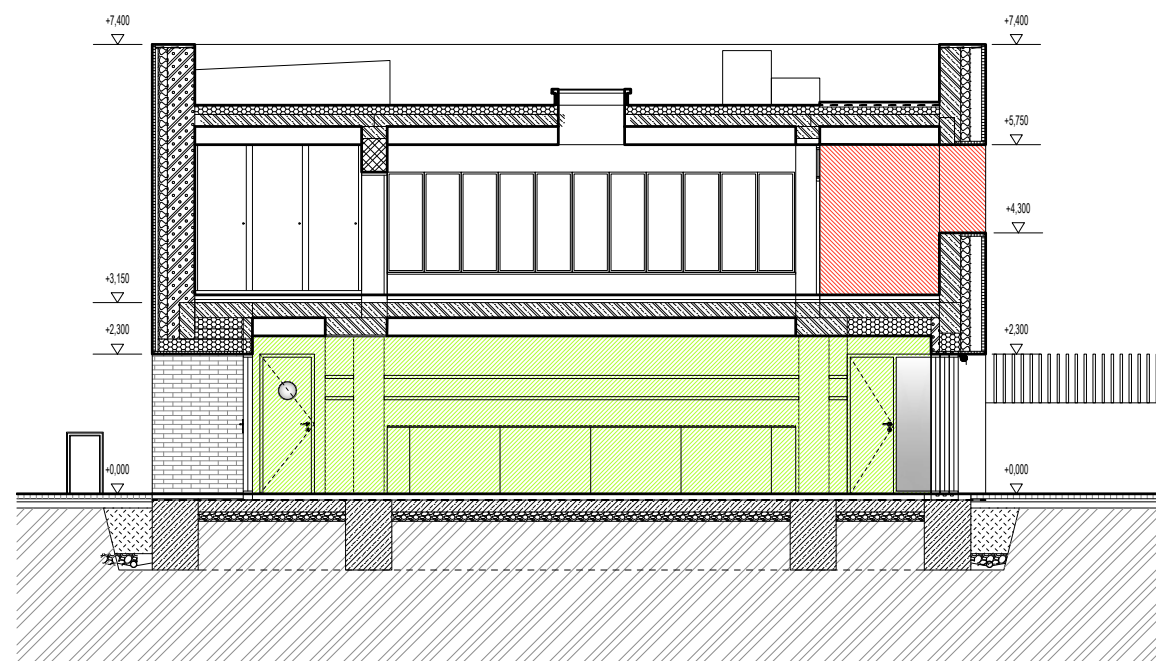
DATUM 12. 2017 **M**
NÁZEV VÝKRESU
OBJEKT A + B

PŮDORYS STŘECHY

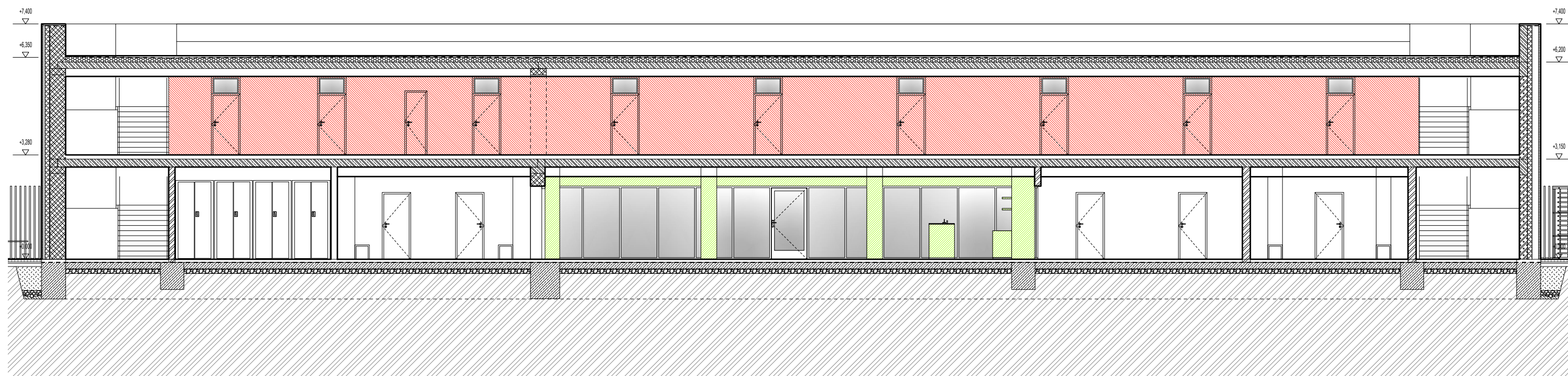
Č.V.
D2.4



ŘEZ B



ŘEZ C



ŘEZ A



AKCE:
REVITALIZACE SPORTOVNÍHO AREÁLU SPARTA
KUTNÁ HORA

ZADAVATEL:
Město Kutná Hora
Havlíčkovo náměstí 522/1
284 01 Kutná Hora

PROJEKTANT:
ATELIER M1 ARCHITEKTI S.R.O.
MARKÉTSKÁ 1
169 01 PRAHA 6



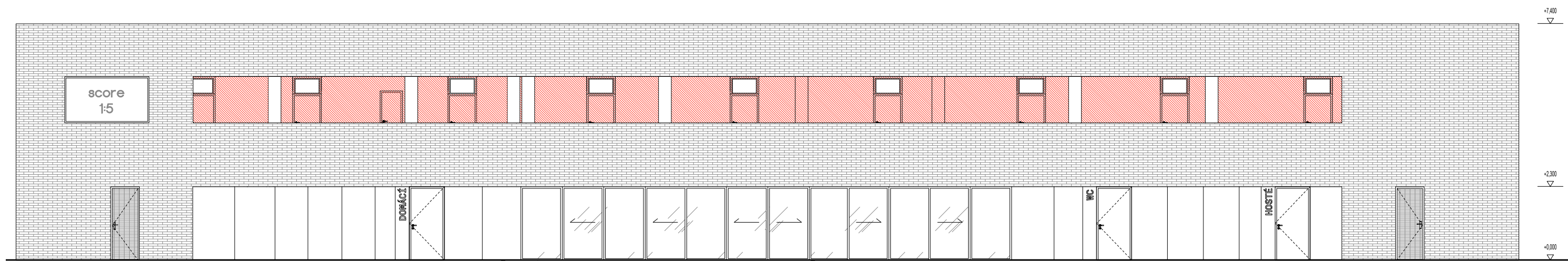
ZODPOVĚDNÝ PROJEKTANT:
ING. ARCH. JAN HÁJEK

AUOŘI:
MGR. AKAD. ARCH. PAVEL JOBA
ING. ARCH. JAN HÁJEK
ING. ARCH. JAKUB HAVLAS
SPOLUPRÁCE: ING. ARCH. TEREZA BŘEZOVSKÁ

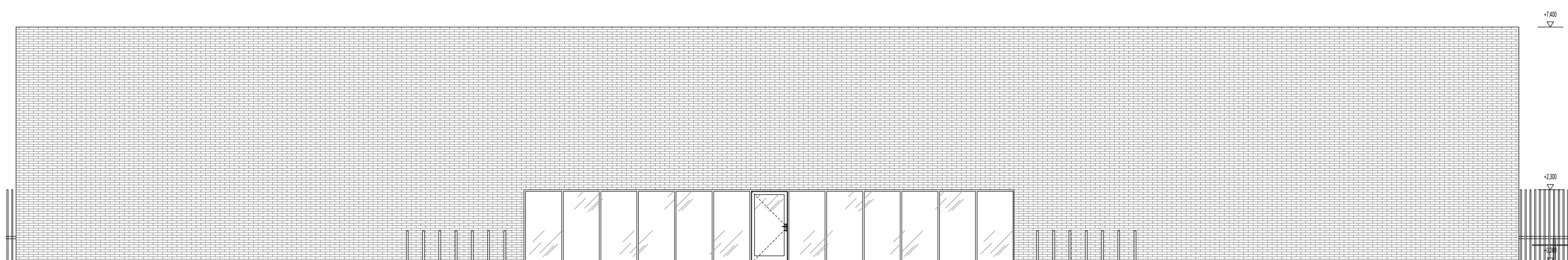
STUPEŇ:
ARCHITEKTONICKÁ STUDIE

DATUM 12. 2. 017 **M**
NÁZEV VÝKRESU
OBJEKT A + B

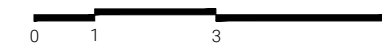
Č.V.
ŘEZY **D2.5**




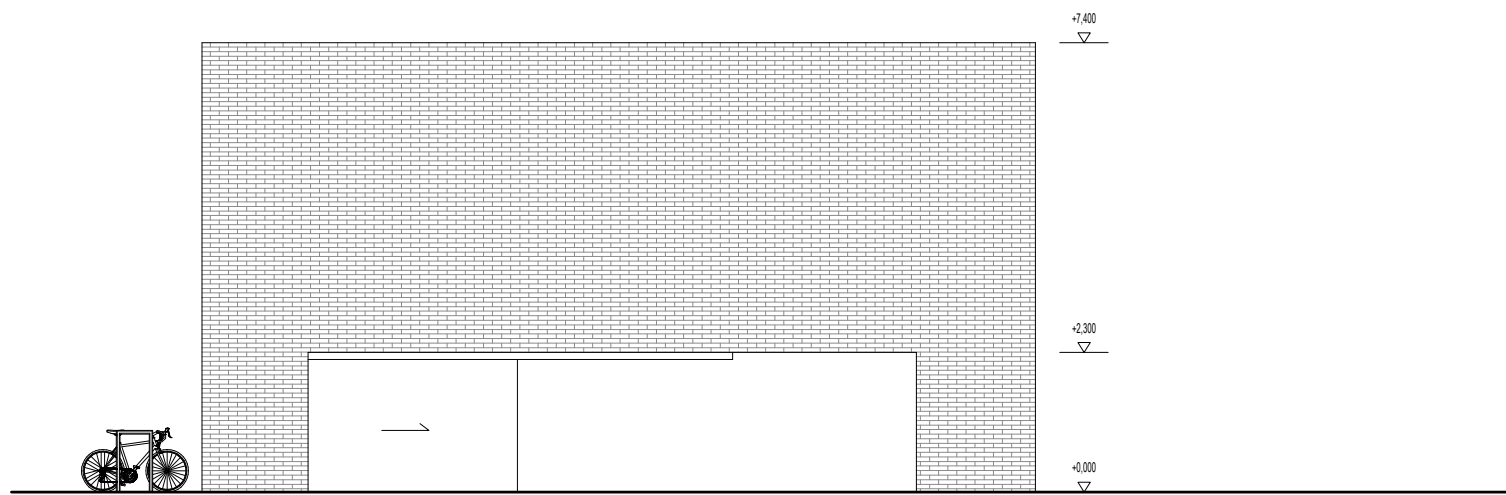
POHLED SEVER



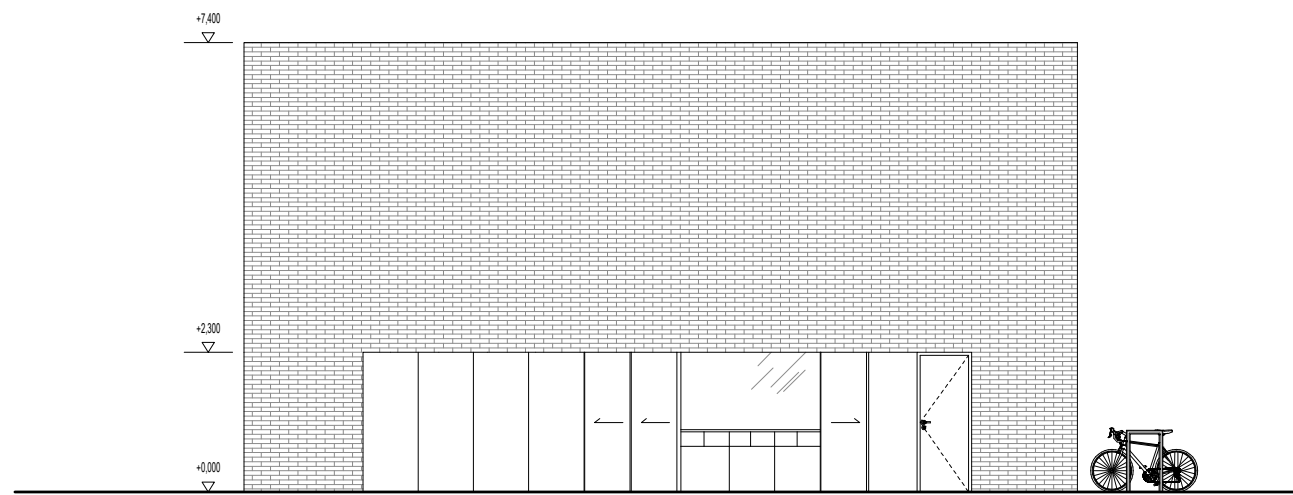
POHLED JIH



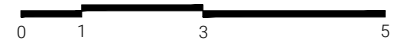
AKCE: REVITALIZACE SPORTOVNÍHO AREÁLU SPARTA KUTNÁ HORA	ZADAVATEL: Město Kutná Hora Havlíčkovo náměstí 522/1 284 01 Kutná Hora	PROJEKTANT: ATELIER M1 ARCHITEKTI S.R.O. MARKÉTSKÁ 1 169 01 PRAHA 6 	ZODPOVĚDNÝ PROJEKTANT: ING. ARCH. JAN HÁJEK	AUOŘI: MGR. AKAD. ARCH. PAVEL JOBA ING. ARCH. JAN HÁJEK ING. ARCH. JAKUB HAVLAS SPOLUPRÁCE: ING. ARCH. TEREZA BŘEZOVSKÁ	STUPEŇ: ARCHITEKTONICKÁ STUDIE	DATUM: 12.2017 M NÁZEV VÝKRESU: POHLEDY JIH A SEVER OBJEKT A + B	Č.V. D2.6
--	--	--	---	--	--	--	----------------------------




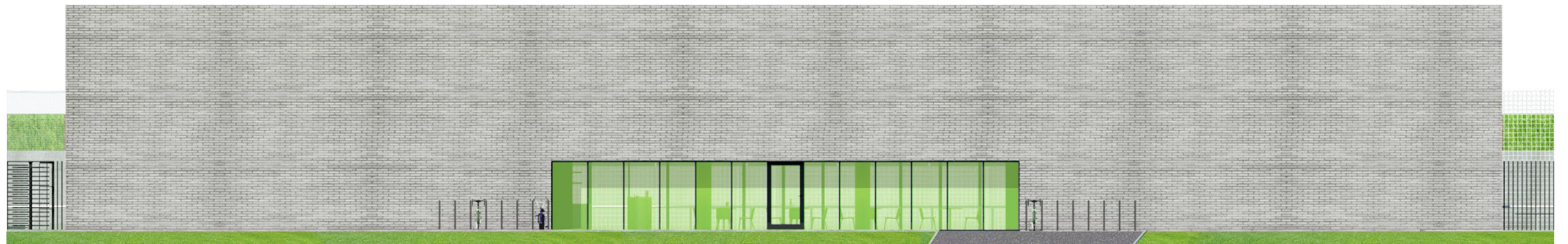
POHLED VÝCHOD



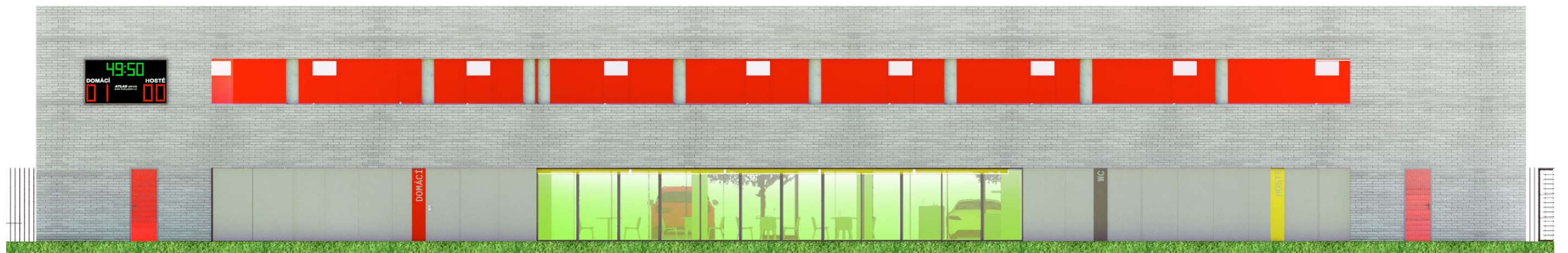
POHLED ZÁPAD



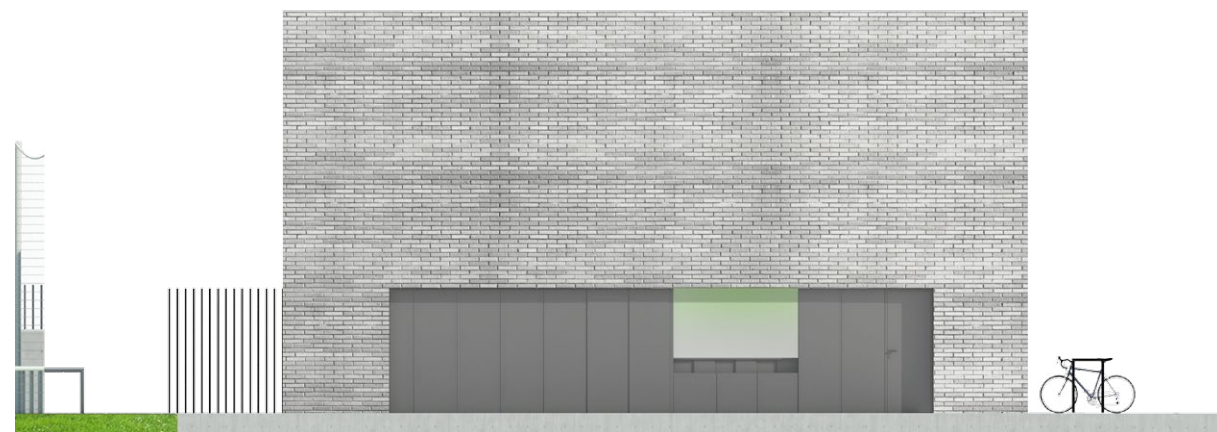
AKCE: REVITALIZACE SPORTOVNÍHO AREÁLU SPARTA KUTNÁ HORA	ZADAVATEL: Město Kutná Hora Havlíčkovo náměstí 522/1 284 01 Kutná Hora	PROJEKTANT: ATELIER M1 ARCHITEKTI S.R.O. MARKÉTSKÁ 1 169 01 PRAHA 6 	ZODPOVĚDNÝ PROJEKTANT: ING. ARCH. JAN HÁJEK	AUOŘI: MGR. AKAD. ARCH. PAVEL JOBA ING. ARCH. JAN HÁJEK ING. ARCH. JAKUB HAVLAS SPOLUPRÁCE: ING. ARCH. TEREZA BŘEZOVSKÁ	STUPEŇ: ARCHITEKTONICKÁ STUDIE	DATUM: 12.2017 M NÁZEV VÝKRESU: POHLEDY VÝCHOD A ZÁPAD OBJEKT A + B	Č.V. D2.7
--	--	--	---	--	--	--	----------------------------



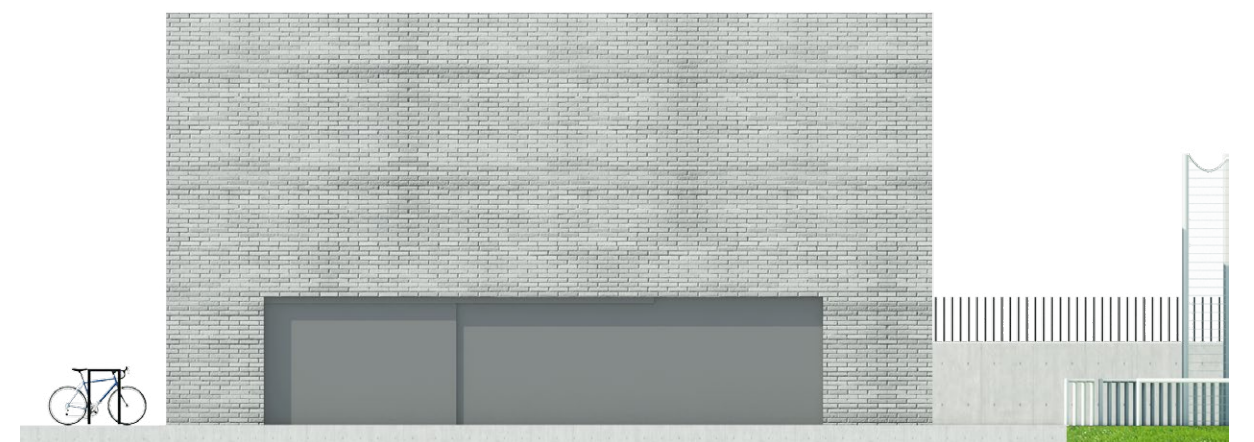
POHLED JIH




POHLED SEVER




POHLED ZÁPAD

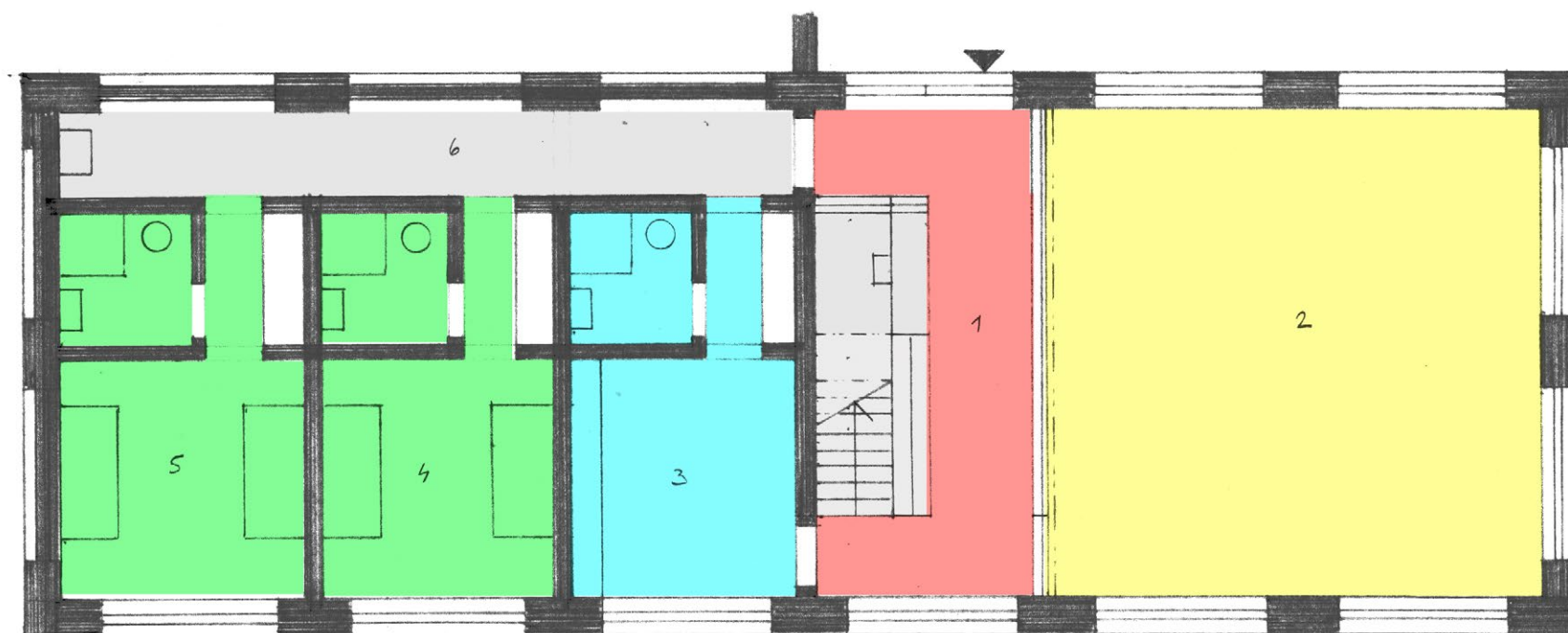


POHLED VÝCHOD

AKCE: REVITALIZACE SPORTOVNÍHO AREÁLU SPARTA KUTNÁ HORA	ZADAVATEL: Město Kutná Hora Havlíčkovo náměstí 522/1 284 01 Kutná Hora	PROJEKTANT: ATELIER M1 ARCHITEKTI S.R.O. MARKÉTSKÁ 1 169 01 PRAHA 6 	ZODPOVĚDNÝ PROJEKTANT: ING. ARCH. JAN HÁJEK	AUŐI: MGR. AKAD. ARCH. PAVEL JOBA ING. ARCH. JAN HÁJEK ING. ARCH. JAKUB HAVLAS SPOLUPRÁCE: ING. ARCH. TEREZA BŘEZOVSKÁ	STUPEŇ: ARCHITEKTONICKÁ STUDIE	DATUM 12.2017 M 1:150	Č.V.
						NÁZEV VÝKRESU OBJEKT A + B	POHLEDY POLYCHROMIE



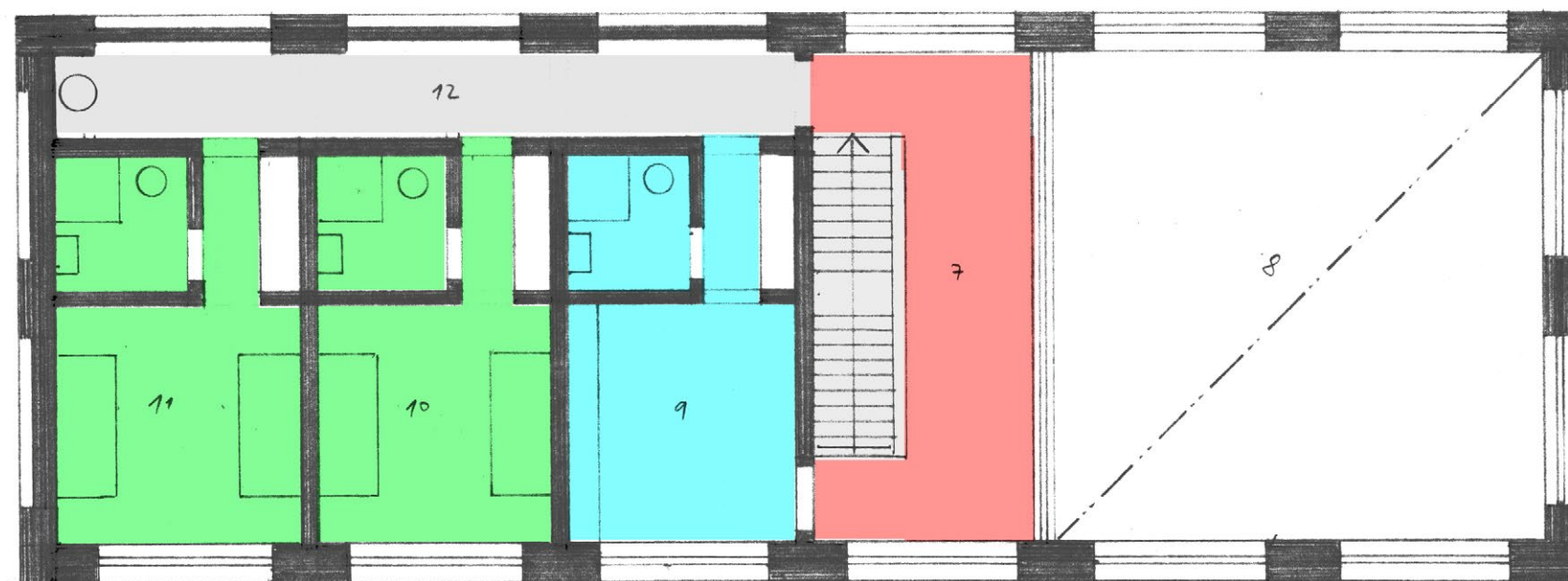
AKCE: REVITALIZACE SPORTOVNÍHO AREÁLU SPARTA KUTNÁ HORA	ZADAVATEL: Město Kutná Hora Havlíčkovo náměstí 522/1 284 01 Kutná Hora	PROJEKTANT: ATELIER M1 ARCHITEKTI S.R.O. MARKÉTSKÁ 1 169 01 PRAHA 6 	ZODPOVĚDNÝ PROJEKTANT: ING. ARCH. JAN HÁJEK	AUТОŘI: MGR. AKAD. ARCH. PAVEL JOBA ING. ARCH. JAN HÁJEK ING. ARCH. JAKUB HAVLAS SPOLUPRÁCE: ING. ARCH. TEREZA BŘEZOVSKÁ	STUPEŇ: ARCHITEKTONICKÁ STUDIE	DATUM 12.2017 M NÁZEV VÝKRESU CELKOVÁ SKICA AREÁLU	Č.v. D2.9
--	--	--	---	---	--	--	----------------------------



LEGENDA MÍSTNOSTÍ

1	HALA VSTUP	21m ²
2	CVIČEBNA	49m ²
3	ŠATNA	16m ²
4	POKOJ 4 - L	16m ²
5	POKOJ 4 - L	16m ²
6	CHODBA	12m ²
7	GALERIE	21m ²
8	CVIČEBNA	- VZDUCH
9	ŠATNA	16m ²
10	POKOJ 4 - L	16m ²
11	POKOJ 4 - L	16m ²
12	CHODBA	12m ²

PŮDORYS 1.NP



- VSTUPNÍ HALA + GALERIE
- CVIČEBNA
- ŠATNY
- KOMUNIKACE
- POKOJE

PŮDORYS 2.NP

AKCE:
REVITALIZACE SPORTOVNÍHO AREÁLU SPARTA
KUTNÁ HORA

ZADAVATEL:
Město Kutná Hora
Havlíčkovo náměstí 522/1
284 01 Kutná Hora

PROJEKTANT:
ATELIER M1 ARCHITEKTI S.R.O.
MARKÉTSKÁ 1
169 01 PRAHA 6



ZODPOVĚDNÝ PROJEKTANT:
ING. ARCH. JAN HÁJEK

AUTOŘI:
MGR. AKAD. ARCH. PAVEL JOBA
ING. ARCH. JAN HÁJEK
ING. ARCH. JAKUB HAVLAS
SPOLUPRÁCE: ING. ARCH. TEREZA BŘEZOVSKÁ

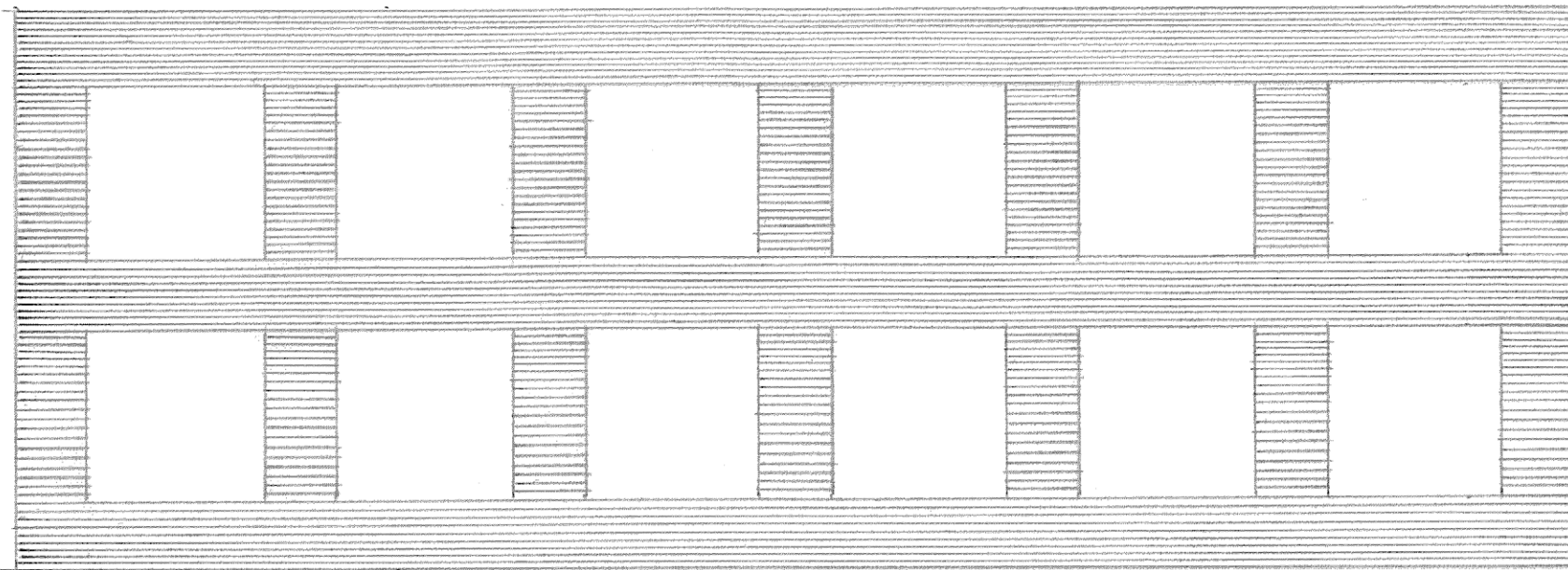
STUPEŇ:
ARCHITEKTONICKÁ STUDIE

DATUM 12.2017 **M**

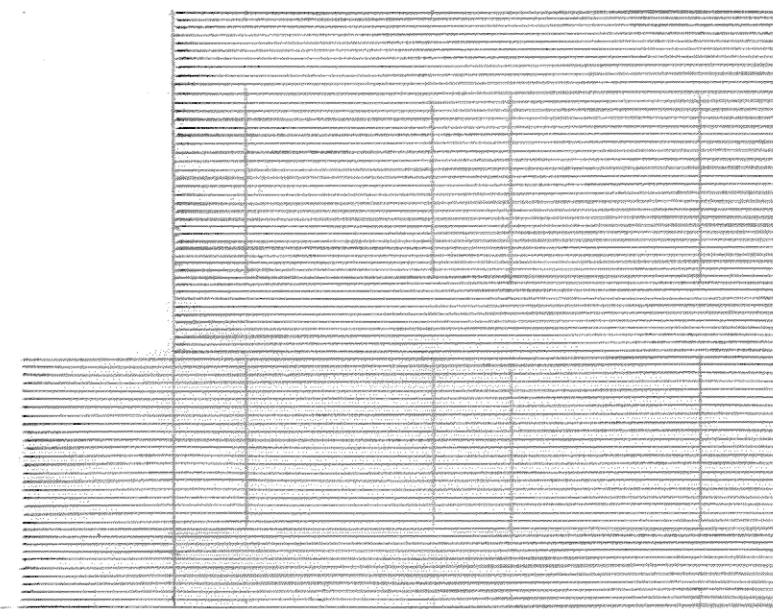
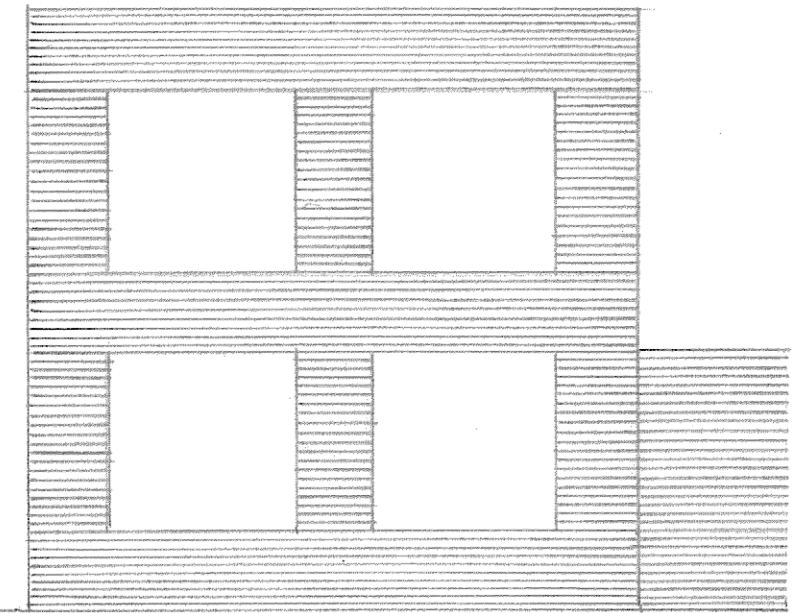
NÁZEV VÝKRE OBJEKT C - PŮDORYS

Č.V. D3.1

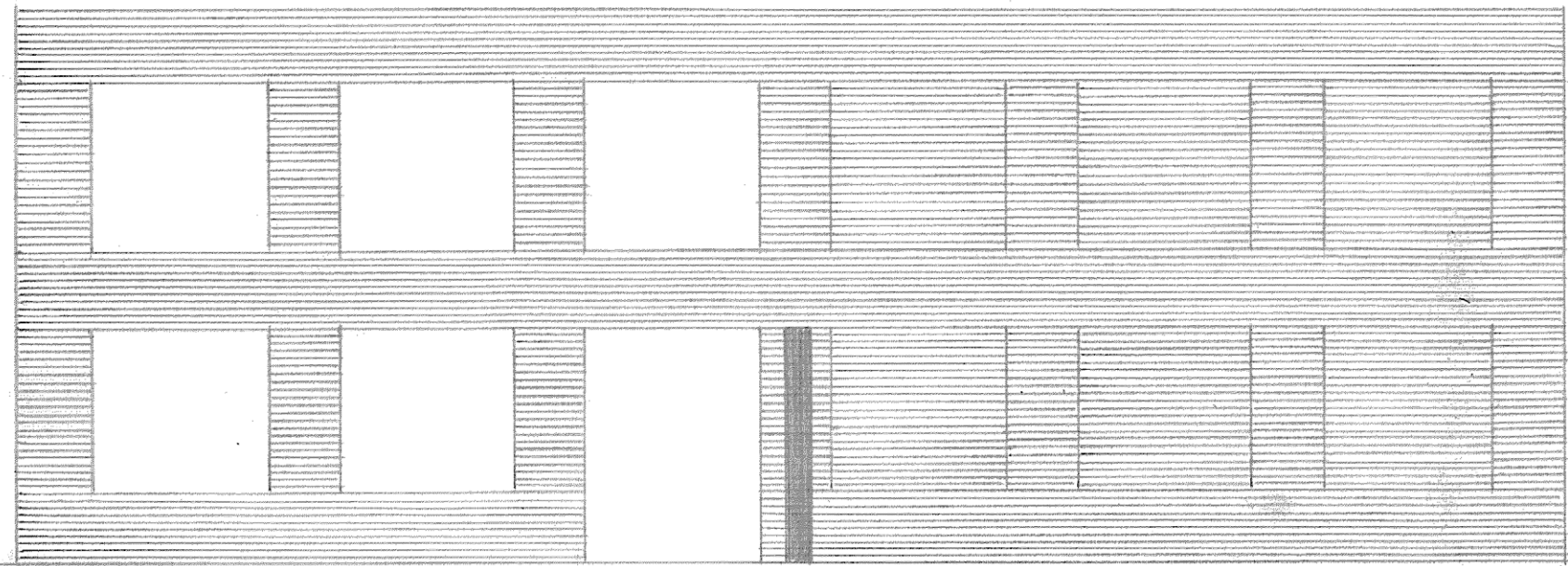
JIŽNÍ FASÁDA



VÝCHODNÍ FASÁDA



ZÁPADNÍ FASÁDA



SEVERNÍ FASÁDA

HERNA - POSILOVNA - UBYTOVNA - 2. ETAPA

AKCE:
REVITALIZACE SPORTOVNÍHO AREÁLU SPARTA
KUTNÁ HORA

ZADAVATEL:
Město Kutná Hora
Havlíčkovo náměstí 522/1
284 01 Kutná Hora

PROJEKTANT:
ATELIER M1 ARCHITEKTI S.R.O.
MARKÉTSKÁ 1
169 01 PRAHA 6



ZODPOVĚDNÝ PROJEKTANT:
ING. ARCH. JAN HÁJEK

AUTOŘI:
MGR. AKAD. ARCH. PAVEL JOBA
ING. ARCH. JAN HÁJEK
ING. ARCH. JAKUB HAVLAS
SPOLUPRÁCE: ING. ARCH. TEREZA BŘEZOVSKÁ

STUPEŇ:
ARCHITEKTONICKÁ STUDIE

DATUM 12.2017 M
NÁZEV VÝKRESU OBJEKTU C - FASÁDY

Č.V.
D3.2