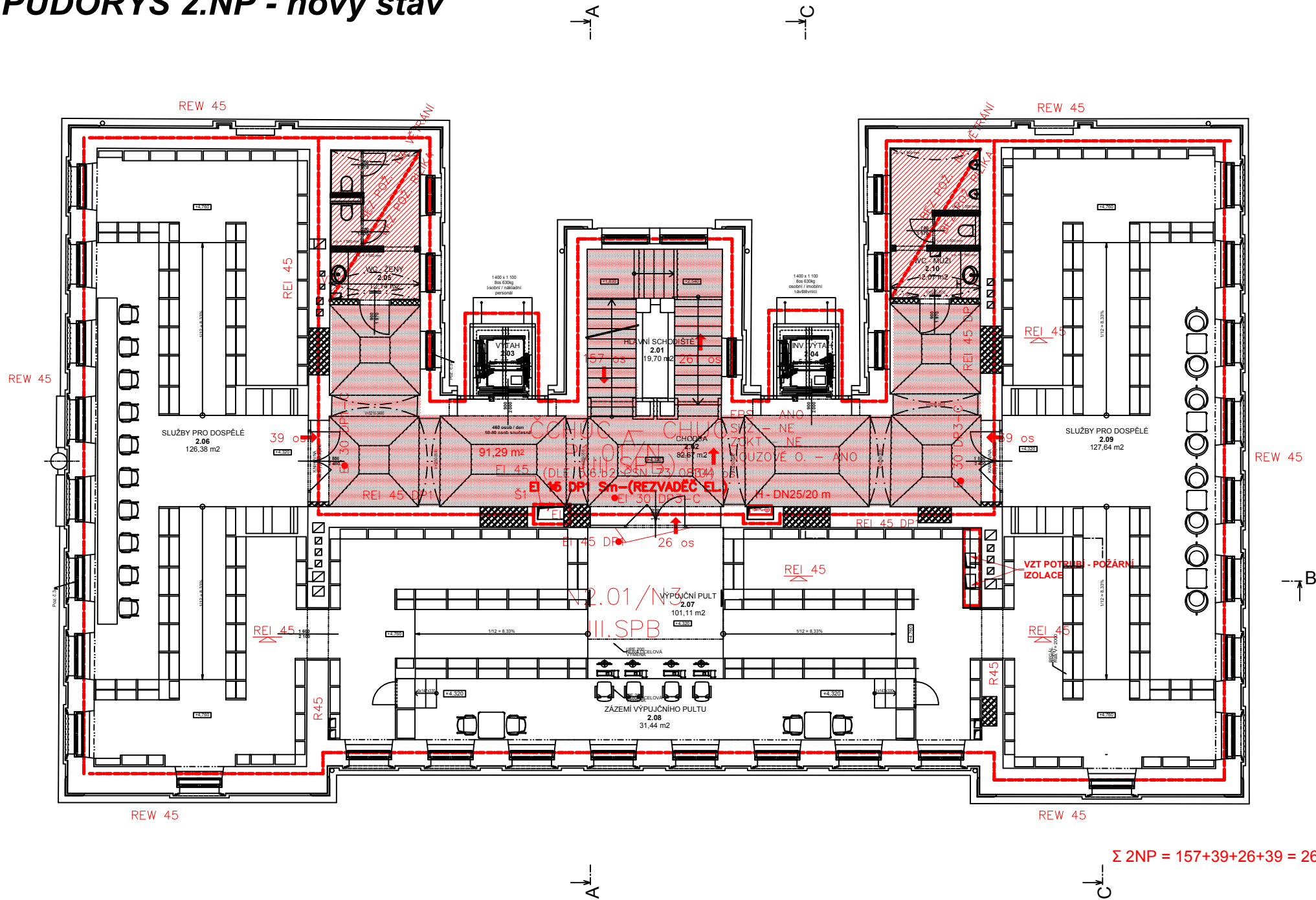


PŮDORYS 2.NP - nový stav



- PROSTOR BEZ POŽÁRNÍHO RIZIKA SPOŽADAVKEM PBŘ NA VĚTRÁNÍ
- PROSTOR BEZ POŽÁRNÍHO RIZIKA BEZ POŽADAVKU PBŘ NA VĚTRÁNÍ
- POŽÁRNÍ KLAPKA VZT

LEGENDA MÍSTNOSTÍ  
2.NP - nový stav

Č.M.	HLAVNÍ ÚČEL MÍSTNOSTI	ÚČEL MÍSTNOSTI	PLOCHA m2
2.01	KOMUNIKAČNÍ PROSTOR	HLAVNÍ SCHODIŠTĚ	19,70
2.02	KOMUNIKAČNÍ PROSTOR	CHODBA	82,67
2.03	KOMUNIKAČNÍ PROSTOR	VÝTAH	6,03
2.04	KOMUNIKAČNÍ PROSTOR	VÝTAH	5,99
2.05	SOCIÁLNÍ ZÁZEMÍ	WC - ŽENY	12,19
2.06	KNIHOVNA	SLUŽBY PRO DOSPĚLÉ	126,38
2.07	KNIHOVNA	VÝPUJČNÍ PULT	101,67
2.08	KNIHOVNA	ZÁZEMÍ VÝPUJČNÍHO PULTU	31,40
2.09	KNIHOVNA	SLUŽBY PRO DOSPĚLÉ	127,65
2.10	SOCIÁLNÍ ZÁZEMÍ	WC - MUŽI	12,37
CELKEM			526,05 m2

POZNÁMKY:

- PROJEKTOVÁ DOKUMENTACE JE NAVRŽENA DLE DOSTUPNÝCH MOŽNÝCH INFORMACÍ. PŘI STAVEBNÍ PRACÍCH MOHOU BÝT ZJIŠTĚNY TAKOVÉ SKUTEČNOSTI, KTERÉ MOHOU OVVLIVNIT PŘEDPOKLAD A ROZSAH PRACÍ. V TĚCHTO PŘÍPÁDECH BUDE PROJEKTANT V PŘEDSTIHU UPOZORNĚN A ÚPRAVA BUDE ŘEŠENA V RÁMCÍ ZMĚNOVÉHO ŘÍZENÍ.
- NEDÍLNOU SOUČÁSTÍ DOKUMENTACE JE ČÁST POŽÁRNĚ BEZPEČNOSTNÍHO ŘEŠENÍ STAVBY. V TĚTO ČÁSTI PROJEKTU JSOU STANOVENY VEŠKERÉ NÁROKY NA PROVEDENÍ STAVEBNÍCH KONSTRUKCÍ Z HLEDISKA POŽÁRNÍ BEZPEČNOSTI.
- VEŠKERÉ KÓTY, CELKOVÉ I DÍLČÍ, BUDOU NA STAVBĚ OVĚŘENY PŘED OSAZENÍM NOVÝCH KONSTRUKCÍ

Poznámka č.3

- nové špaletové okno, součinitel prostupu tepla celého okna včetně rámu max.  $U_w=1,2W/(m^2K)$
- vnitřní okno: dřevěný rám, tepelně izolační dvojsklo
- vnější okno: dřevěný rám, jedno sklo
- vnější parapet z titan-zinku
- vnitřní parapet dřevěný

LEGENDA PBŘ:

-N 1.1.01 - POŽÁRNÍ ÚSEK, SPB

EPS - ANO - VYHRAZENÁ POŽ. BEZP. ZAŘÍZENÍ V PŮDORYSU  
SHZ - NE  
ZOKT - NE

ROZHRANÍ PŮ

H - HYDRANT DN25 (20m)

EI 30 D3 POŽÁRNÍ UZÁVĚR - POŽADAVEK DLE ČSN

EI - BRÁNÍ ŠÍŘENÍ TEPLA

EW - OMEZUJÍCÍ ŠÍŘENÍ TEPLA

c - SE SAMOZAVÍRAČEM

s - TĚSNÝ PROTI PRONIKU KOUŘE

REI 60 POŽÁRNÍ ODOLNOST STROPNÍ KONSTRUKCE

REI 30 POŽÁRNÍ ODOLNOST STAVEBNÍ KONSTRUKCE

68 os. SMĚR ÚNIKU, POČET OSOB

✗ - NENÍ ÚNIK

EPS - OTEVŘENÍ DVEŘÍ EPS

EPS+M - ZÁŘEKNÝ DVEŘNÍ EPS+M

△ - PŘÍSTROJ 6KG (HASÍCI SCHOPNOST 21A)

△ - SNĚHOVÝ (CO2) PŘENOSNÝ HAS. PŘÍSTROJ 6KG

□ - TOTAL STOP + CENTRAL STOP

✗ - NOUZOVÉ OSVĚTLENÍ

📢 - AKUSTICKÉ POPLACHOVÉ ZAŘÍZENÍ - SIRÉNA

š1 - ČÍSLO ŠACHTY

⚡ - OZNAČENÍ ELEKTRO NN  
OBSLUŽNÉ POLE POŽÁRNÍ OCHRANY

OPPO - OVLÁDACÍ HLÁSIČ EPS

🔑 - KLÍČOVÝ TREZOR -  
UMÍSTĚNÍ GENERÁLNÍHO KLÍČE

🔊 - TLAČÍTKOVÝ POŽÁRNÍ HLÁSIČ

🕒 - ČIDLO AUTONOMNÍ  
DETEKCE A  
SIGNALIZACE -  
HLÁSIČ KOUŘE

Σ 2NP = 157+39+26+39 = 261 osob dle ČSN730818

VEDOUCÍ PROJEKTANT	Ing. arch. Jiří Krejčík		<div>ARN studio spol. s r.o. Československé armády 219 / 24 500 03 Hradec Králové iČ 64259218, DIČ CZ64259218</div>
ARCHITEKTONICKÝ NÁVRH	Ing. arch. Jiří Krejčík		
	Ing. arch. Michal Krejčík		
SPOLUPRÁCE			

VEDOUcí PROJEKTANT	Ing. Jan Vaněček		<div><div>Archaplan_091.jpg</div><div>ARCHAPLAN s.r.o. - PROJEKČNí KANCELÁŘ Bratři Štefanů 973/63a Hradec Králové 3 tel.: 498 651 240</div><div>IČO 27540863 DIČ CZ 27540863 fax: 498 651 241</div></div>	
ZODPOVĚDNÝ PROJEKTANT	Ing. Robert Prix			
VYPRACOVAL	Ing. Jaroslav Chrtěk			
KRAJ	Středočeský			
INVESTOR	Město Kutná Hora, Havlíčkovo nám. 552, 284 01 Kutná Hora		<div>ČÍSLO ZAKÁZKY</div> 351-2014	
AKCE	PŘESTAVBA ZÁKLADNÍ ŠKOLY J. A. KOMENSKÉHO V KUTNÉ HOŘE NA KNIHOVNU D.1.3 - Požárně bezpečnostní řešení		<div>STUPEŇ PD</div>	DSP
			<div>DATUM</div>	09/2014
			<div>MĚŘÍTKO</div>	1:150
			<div>FORMÁT</div>	2x A4
NÁZEV	PŮDORYS 2.NP (nový stav)		<div>ČÍSLO VÝKRESU</div> D.1.3.3	