


Č. PARC. 1293, K.Ú. KUTNÁ HORA [677710]

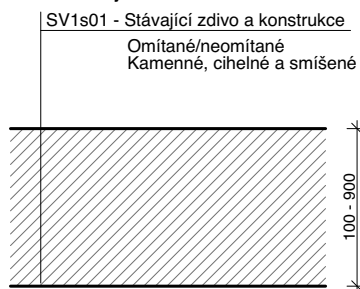
±0,000 = 249,400 m n. m. Bpv

<p>AUTOR NÁVRHU: Ing. arch. Jan Brejcha Ing. arch. Jaroslav Svěrek Ing. arch. Petra Borůvková</p>	<p>VYPRACOVAL: Ateliér Masák &amp; Partner s.r.o.: Ing. arch. Terezie Tomšů Ing. arch. Jan Brejcha Ing. arch. Marie Bajcurová</p>	<p>ZODPOVĚDNÝ PROJEKTANT: Ing. arch. Jakub Masák autorizovaný architekt č. autorizace: 03086</p>	<p>GENERÁLNÍ PROJEKTANT:</p> <div data-bbox="1114 1617 1385 1738">  <p>Masak &amp; Partner</p> </div> <p>Ateliér Masák &amp; Partner, s.r.o. Rooseveltova 39/575, 160 00 Praha 6 Bubeneč, IČ: 27086631</p>	
<p>STAVEBNÍK: Město Kutná Hora, se sídlem: Havlíčkovu nám. 552/1, 284 01 Kutná Hora, IČ: 00236195</p>			<p>STUPĚŇ PROJEKTU: DPS</p>	<p>Č. PARÉ:</p>
<p>AKCE: <b>REVITALIZACE SANKTURINOVSKÉHO DOMU V KUTNÉ HOŘE</b></p>			<p>DATUM: 05/2020</p>	
			<p>MĚŘÍTKO: -</p>	
<p>ČÁST: DOKUMENTACE STAVEBNÍHO A INŽENÝRSKÉHO OBJEKTU</p>			<p>ČÁST: D.1</p>	
<p>ST. OBJEKT: SANKTURINOVSKÝ DŮM</p>			<p>OZN. SO: SO 01</p>	
<p>PŘÍLOHA: KNIHA SKLADEB</p>			<p>Č. PŘÍLOHY: D.1.1.c.3</p>	

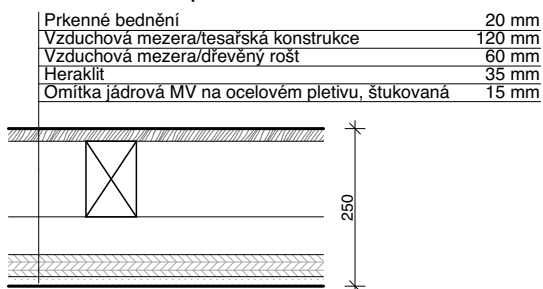
## Svislé konstrukce - STÁVAJÍCÍ (SV1s)

### STAVEBNÍ ZÁSAH NA STÁVAJÍCÍCH SKLADBÁCH - VIZ INTERIÉROVÉ SANACE POVRCHŮ

#### SV1s01 - Stávající zdivo a konstrukce



#### SV1s02 - Heraklitová příčka 250

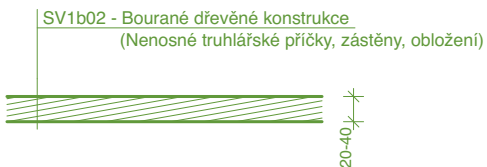


## Svislé konstrukce - BOURANÉ (SV1b)

### SV1b01 - Bourané cihelné zdivo



### SV1b02 - Bourané dřevěné konstrukce



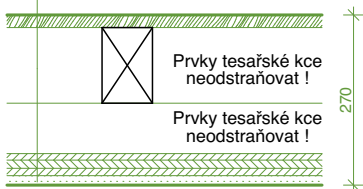
### SV1b03 - Opláštění tesařské konstrukce 190 mm

Prkenné bednění	20 mm
Vzduchová mezera/tesařská konstrukce	120 mm
Heraklit	35 mm
Omítka jádrová MV na ocelovém pletivu, štukovaná	15 mm



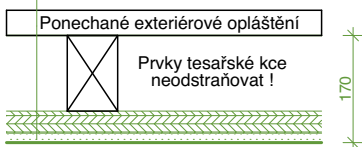
### SV1b04 - Opláštění tesařské konstrukce 270 mm

Prkenné bednění	20 mm
Vzduchová mezera/tesařská konstrukce	120 mm
Vzduchová mezera/dřevěný rošt	80 mm
Heraklit	35 mm
Omítka jádrová MV na ocelovém pletivu, štukovaná	15 mm



### SV1b05 - Opláštění tesařské konstrukce 170 mm

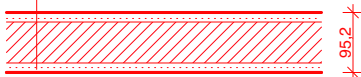
Vzduchová mezera/tesařská konstrukce	120 mm
Heraklit	35 mm
Omítka jádrová MV na ocelovém pletivu, štukovaná	15 mm



## Svislé konstrukce - NOVÉ (SV1n)

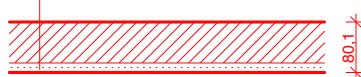
### SV1n01 - Příčka z CP 65 mm, oboustranně omítaná

2x modifikovaný vápenný nátěr (štětkou) - lomená bílá	0,1 mm
Omítka jádrová MV, štukovaná	15 mm
Zdivo z CP 290x140x65, zděné na MV	65 mm
Omítka jádrová MV, štukovaná	15 mm
2x modifikovaný vápenný nátěr (štětkou) - lomená bílá	0,1 mm



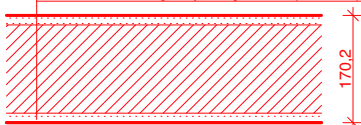
### SV1n02 - Příčka z CP 65 mm, jednostranně omítaná

Zdivo z CP 290x140x65, zděné na MV	65 mm
Omítka jádrová MV, štukovaná	15 mm
2x modifikovaný vápenný nátěr (štětkou) - lomená bílá	0,1 mm



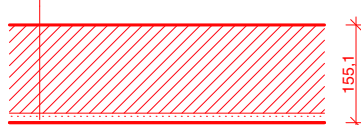
### SV1n03 - Příčka z CP 140 mm, oboustranně omítaná

2x modifikovaný vápenný nátěr (štětkou) - lomená bílá	0,1 mm
Omítka jádrová MV, štukovaná	15 mm
Zdivo z CP 290x140x65, zděné na MV	140 mm
Omítka jádrová MV, štukovaná	15 mm
2x modifikovaný vápenný nátěr (štětkou) - lomená bílá	0,1 mm



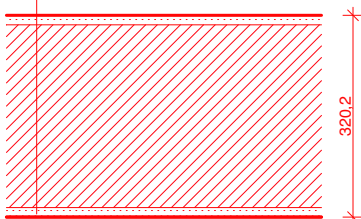
### SV1n04 - Příčka z CP 140 mm, jednostranně omítaná

Zdivo z CP 290x140x65, zděné na MV	140 mm
Omítka jádrová MV, štukovaná	15 mm
2x modifikovaný vápenný nátěr (štětkou) - lomená bílá	0,1 mm



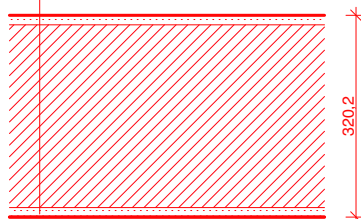
### SV1n05 - Stěna z CP 290 mm, oboustranně omítaná

2x modifikovaný vápenný nátěr (štětkou) - lomená bílá	0,1 mm
Omítka jádrová MV, štukovaná	15 mm
Zdivo z CP 290x140x65, zděné na MV	290 mm
Omítka jádrová MV, štukovaná	15 mm
2x modifikovaný vápenný nátěr (štětkou) - lomená bílá	0,1 mm



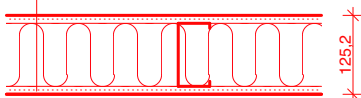
### SV1n05-II - Stěna z CP 290 mm, oboustranně omítaná

2x modifikovaný vápenný nátěr (štětkou)	0,1 mm
Omítka jádrová MV, štukovaná	15 mm
Zdivo z CP 290x140x65, zděné na MV	290 mm
Omítka jádrová MV, štukovaná	15 mm
2x modifikovaný vápenný nátěr (štětkou)	0,1 mm



### SV1n06 - Montovaná příčka 125 mm

2x modifikovaný vápenný nátěr (štětkou) - lomená bílá	0,1 mm
Sádrovláknitá deska	12,5 mm
Skelet z 1x100 CW a UW profilů/ Kamenná vlna	100 mm
Sádrovláknitá deska	12,5 mm
2x modifikovaný vápenný nátěr (štětkou) - lomená bílá	0,1 mm



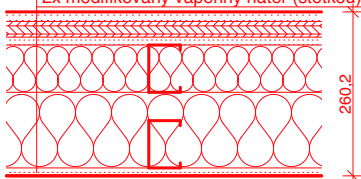
### SV1n07 - Montovaná příčka 165 mm

2x modifikovaný vápenný nátěr (štětkou) - lomená bílá	0,1 mm
Omítka jádrová MV na ocelovém pletivu, štukovaná	15 mm
Heraklit	25 mm
Sádrovláknitá deska	12,5 mm
Skelet z 1x100 CW a UW profilů/ Kamenná vlna	100 mm
Sádrovláknitá deska	12,5 mm
2x modifikovaný vápenný nátěr (štětkou) - lomená bílá	0,1 mm



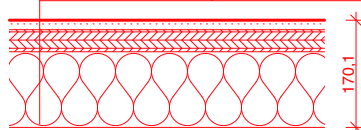
### SV1n08 - Opláštění schodišťové stěny

2x modifikovaný vápenný nátěr (štětkou) - lomená bílá	0,1 mm
Omítka jádrová MV na ocelovém pletivu, štukovaná	15 mm
Heraklit	25 mm
Sádrovláknitá deska	12,5 mm
Skelet z 1x75 CW a UW profilů/ Kamenná vlna	75 mm
Skelet z 1x75 CW a UW profilů/ Kamenná vlna	120 mm
Sádrovláknitá deska	12,5 mm
2x modifikovaný vápenný nátěr (štětkou) - lomená bílá	0,1 mm



### SV1n09 - Opláštění schodišťové obvodové stěny

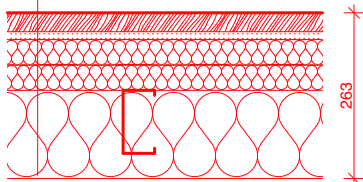
2x modifikovaný vápenný nátěr (štětkou) - lomená bílá	0,1 mm
Omítka jádrová MV na ocelovém pletivu, štukovaná	15 mm
Heraklit	35 mm
Kamenná vlna/ stávající tesařská konstrukce	120 mm



## Svislé konstrukce - NOVÉ (SV1n)

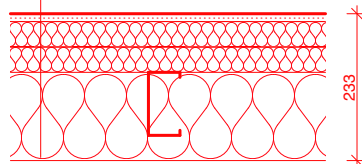
### SV1n10 - Svislá část zateplení podkroví

Smrkové latě 50x30, á80 mm, hoblované, lazura	30 mm
Sádrovláknitá deska s černým nátěrem	12,5 mm
Kamenná vlna mezi latě 60x40, á500 mm	40 mm
Parotěsná zábrana - fólie	0,5 mm
Kamenná vlna mezi latě 60x40, á625 mm	40 mm
Skelet z 1x75 CW a UW profilů/ Kamenná vlna	140 mm



### SV1n11 - Svislá část zateplení podkroví bez laťového obkladu

Sádrovláknitá deska s černým nátěrem	12,5 mm
Kamenná vlna mezi latě 60x40, á500 mm	40 mm
Parotěsná zábrana - fólie	0,5 mm
Kamenná vlna mezi latě 60x40, á625 mm	40 mm
Skelet z 1x75 CW a UW profilů/ Kamenná vlna	140 mm



### SV1n00 - Keramický obklad stěn, Prostory WC

Keramický obklad	7 mm
Lepicí tmel na dlažbu a obklady	4 mm

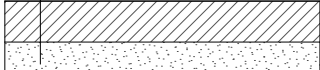


## Podlahy - STÁVAJÍCÍ (SH1s)

### STAVEBNÍ ZÁSAH NA STÁVAJÍCÍCH SKLADBÁCH - VIZ INTERIÉROVÉ SANACE POVRCHŮ


#### SH1s01 - Cihly v násypu

Cihly CP 290x140x65, volně kladené	65 mm
Násyp	50 mm



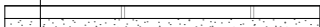
#### SH1s02 - Betonový potěr

Betonová mazanina	50 mm
-------------------	-------




#### SH1s03 - Cihelná dlažba (topinky)

Cihelná dlažba (topinky)	20 mm
Cementová malta	20 mm
Násyp	0 mm



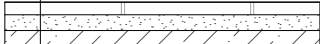
#### SH1s04 - Kamenná dlažba neformátovaná

Kamenná dlažba	40 mm
Násyp	0 mm



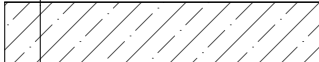
#### SH1s05 - Cihelná dlažba (topinky)

Cihelná dlažba (topinky)	20 mm
Cementová malta	25 mm
Cementový potěr	25 mm
Izolační souvrství 2x Asfaltový pás A500H, 3x nátěr	5 mm




#### SH1s06 - Betonová mazanina se zatřeným povrchem

Betonová mazanina	100 mm
Izolační souvrství 2x Asfaltový pás A500H, 3x nátěr	5 mm




#### SH1s07 - Lepené vlýsky

Dřevěné vlýsky do lepidla	20 mm
Cementový potěr	30 mm
Izolační souvrství 2x Asfaltový pás A500H, 3x nátěr	5 mm



#### SH1s08 - Kamenná dlažba

Kamenná dlažba	20 mm
Cementová malta	30 mm
Betonová mazanina	50 mm



## Podlahy - BOURANÉ (SH1b)

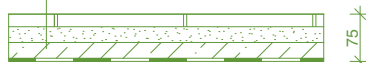
### SH1b01 - Keramická dlažba 1

Keramická dlažba	20 mm
Cementová malta	20 mm
Cementový potěr	25 mm
Izolační souvrství 2x Asfaltový pás A500H, 3x nátěr	5 mm



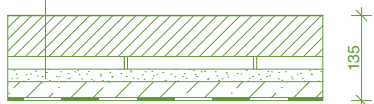
### SH1b02 - Cihelná dlažba (topinky)

Cihelná dlažba (topinky)	20 mm
Cementová malta	25 mm
Cementový potěr	25 mm
Izolační souvrství 2x Asfaltový pás A500H, 3x nátěr	5 mm



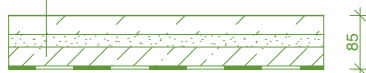
### SH1b03 - Cihly na sucho

Cihly CP 290x140x65, volně kladené	65 mm
Keramická dlažba	20 mm
Cementová malta	20 mm
Cementový potěr	25 mm
Izolační souvrství 2x Asfaltový pás A500H, 3x nátěr	5 mm



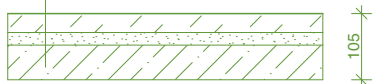
### SH1b04 - Kamenná dlažba leštěná 1

Kamenná dlažba	30 mm
Cementová malta	20 mm
Cementový potěr	30 mm
Izolační souvrství 2x Asfaltový pás A500H, 3x nátěr	5 mm



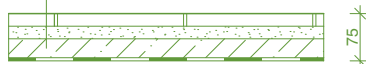
### SH1b05 - Kamenná dlažba leštěná 2

Kamenná dlažba	30 mm
Cementová malta	20 mm
Betonová mazanina	55 mm



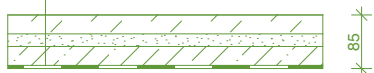
### SH1b06 - Keramická dlažba 2

Keramická dlažba	20 mm
Cementová malta	20 mm
Cementový potěr	30 mm
Izolační souvrství 2x Asfaltový pás A500H, 3x nátěr	5 mm



### SH1b07 - Kamenná dlažba 2

Kamenná dlažba	30 mm
Cementová malta	20 mm
Cementový potěr	30 mm
Izolační souvrství 2x Asfaltový pás A500H, 3x nátěr	5 mm



### SH1b08 - Lepené vlýsky

Dřevěné vlýsky do lepidla	20 mm
Cementový potěr	30 mm
Izolační souvrství 2x Asfaltový pás A500H, 3x nátěr	5 mm



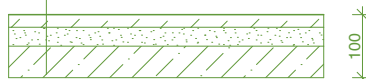
### SH1b09 - Lepené vlýsky s koberec

Koberec	5 mm
Dřevěné vlýsky do lepidla	20 mm
Cementový potěr	30 mm
Izolační souvrství 2x Asfaltový pás A500H, 3x nátěr	5 mm



### SH1b10 - Kamenná dlažba 3

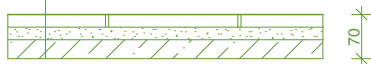
Kamenná dlažba	20 mm
Cementová malta	30 mm
Betonová mazanina	50 mm



## Podlahy - BOURANÉ (SH1b)

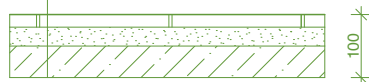
### SH1b11 - Keramická dlažba 3

Keramická dlažba	20 mm
Cementová malta	20 mm
Cementový potěr	30 mm



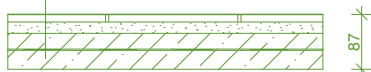
### SH1b12 - Keramická dlažba 4

Keramická dlažba	20 mm
Cementová malta	30 mm
Betonová mazanina	50 mm



### SH1b13 - Keramická dlažba 5

Keramická dlažba	12 mm
Cementová malta	18 mm
Cementový potěr	25 mm
Modifikovaný asfaltový pás, celoplošně lepený	2 mm
Cementový potěr 2	30 mm



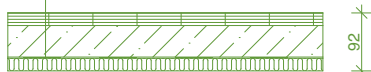
### SH1b14 - Lepené vlýsky 2

Dřevěné vlýsky do lepidla	20 mm
Betonová mazanina	50 mm



### SH1b15 - Lepené vlýsky 3

Dřevěné vlýsky do lepidla	20 mm
Betonová mazanina	50 mm
Modifikovaný asfaltový pás, celoplošně lepený	2 mm
Akustická izolace - dřevovláknitá deska	20 mm



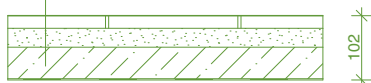
### SH1b16 - Lepené vlýsky 4

Dřevěné vlýsky do lepidla	20 mm
Cementový potěr	30 mm



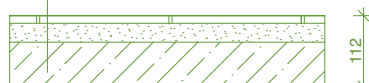
### SH1b17 - Keramická dlažba 6 - Dvorní domek

Keramická dlažba	20 mm
Cementová malta	30 mm
Betonová mazanina	50 mm
Modifikovaný asfaltový pás, celoplošně lepený	2 mm



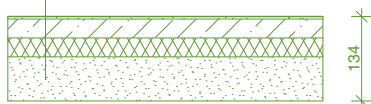
### SH1b18 - Keramická dlažba 7 - Dvorní domek

Keramická dlažba	12 mm
Cementová malta	30 mm
Cementový potěr	70 mm



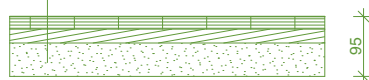
### SH1b19 - PVC - Dvorní domek

PVC povlaková krytina	4 mm
Cementový potěr	30 mm
Teplná izolace - Calofrig	30 mm
Skvára	70 mm



### SH1b20 - Dubové parkety - Dvorní domek

Dřevěné parkety	20 mm
Prkna na polštářích v násypu	22 mm
Násyp	53 mm

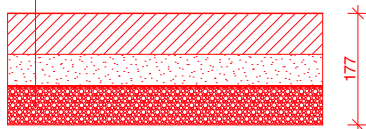




## Podlahy - NOVÉ (SH1n)

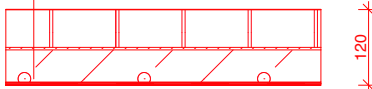
### SH1n01 - Cihlová dlažba do písku

Cihly CP 290x140x65, volně kladené	65 mm
Písek	50 mm
Separční vrstva - geotextilie 300 g/m <sup>2</sup>	2 mm
Stěrk - frakce 8/16	60 mm



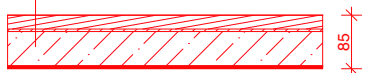
### SH1n02 - Špalíková dlažba

Špalíková dlažba 100/100/60	60 mm
Lepidlo na vlysky a parkety	4 mm
Lehčený beton - polystyrenbeton (500 kg/m <sup>3</sup> ), tl. 50-150 mm	51 mm
Separční vrstva - geotextilie 300 g/m <sup>2</sup>	2 mm
Hydroizolace - pojistná (PVC)	1 mm
Separční vrstva - geotextilie 300 g/m <sup>2</sup>	2 mm



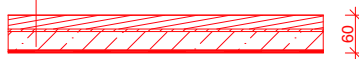
### SH1n03 - Prkenná podlaha 1

Prkna hoblovaná š. min. 260 mm, ošetřená olejem	22 mm
Lepidlo na vlysky a parkety	4 mm
Betonová mazanina se sítí KARI 5/150/150	54 mm
Separční vrstva - geotextilie 300 g/m <sup>2</sup>	2 mm
Hydroizolace - pojistná (PVC)	1 mm
Separční vrstva - geotextilie 300 g/m <sup>2</sup>	2 mm



### SH1n04 - Prkenná podlaha 2

Prkna hoblovaná š. min. 260 mm, ošetřená olejem	22 mm
Lepidlo na vlysky a parkety	4 mm
Cementový potěr	29 mm
Separční vrstva - geotextilie 300 g/m <sup>2</sup>	2 mm
Hydroizolace - pojistná (PVC)	1 mm
Separční vrstva - geotextilie 300 g/m <sup>2</sup>	2 mm



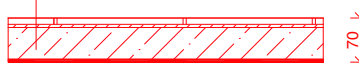
### SH1n05 - Cihelné dlaždice (topinky) 1

Cihelná dlažba (topinky)	30 mm
Vápenná malta	40 mm
Separční vrstva - geotextilie 300 g/m <sup>2</sup>	2 mm
Hydroizolace - pojistná (PVC)	1 mm
Separční vrstva - geotextilie 300 g/m <sup>2</sup>	2 mm



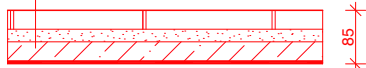
### SH1n06 - Keramická dlažba 1

Keramická dlažba	10 mm
Lepicí tmel na dlažbu a obklady	5 mm
Betonová mazanina se sítí KARI 5/150/150	50 mm
Separční vrstva - geotextilie 300 g/m <sup>2</sup>	2 mm
Hydroizolace - pojistná (PVC)	1 mm
Separční vrstva - geotextilie 300 g/m <sup>2</sup>	2 mm



### SH1n07 - Cihelná dlažba (topinky) 2

Cihelná dlažba (topinky)	30 mm
Vápenná malta	20 mm
Cementový potěr	30 mm
Separční vrstva - geotextilie 300 g/m <sup>2</sup>	2 mm
Hydroizolace - pojistná (PVC)	1 mm
Separční vrstva - geotextilie 300 g/m <sup>2</sup>	2 mm



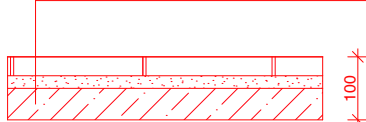
### SH1n08 - Kamenná dlažba velkoformátová recyklovaná

Kamenná dlažba	60 mm
Vápenná malta	20 mm
Separční vrstva - geotextilie 300 g/m <sup>2</sup>	2 mm
Hydroizolace - pojistná (PVC)	1 mm
Separční vrstva - geotextilie 300 g/m <sup>2</sup>	2 mm



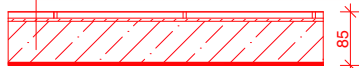
### SH1n09 - Cihelná dlažba (topinky) 3

Cihelná dlažba (topinky)	30 mm
Vápenná malta	20 mm
Betonová mazanina se sítí KARI 5/150/150	50 mm



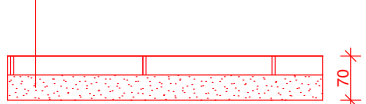
### SH1n10 - Keramická dlažba 2

Keramická dlažba	10 mm
Lepicí tmel na dlažbu a obklady	5 mm
Betonová mazanina se sítí KARI 5/150/150	65 mm
Separční vrstva - geotextilie 300 g/m <sup>2</sup>	2 mm
Hydroizolace - pojistná (PVC)	1 mm
Separční vrstva - geotextilie 300 g/m <sup>2</sup>	2 mm



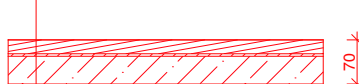
### SH1n11 - Cihelná dlažba (topinky) 4

Cihelná dlažba (topinky)	30 mm
Vápenná malta	40 mm



### SH1n12 - Prkenná podlaha 3

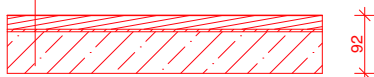
Prkna hoblovaná š. min. 260 mm, ošetřená olejem	22 mm
Lepidlo na vlysky a parkety	4 mm
Cementový potěr	44 mm



## Podlahy - NOVÉ (SH1n)

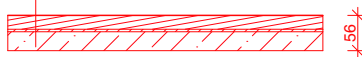
### SH1n13 - Prkenná podlaha 4

Prkna hoblovaná š. min. 260 mm, ošetřená olejem	22 mm
Lepidlo na vlýsky a parkety	4 mm
Betonová mazanina se sítí KARI 5/150/150	66 mm



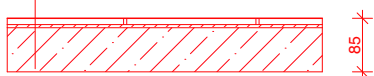
### SH1n14 - Prkenná podlaha 5

Prkna hoblovaná š. min. 260 mm, ošetřená olejem	22 mm
Lepidlo na vlýsky a parkety	4 mm
Cementový potěr	30 mm



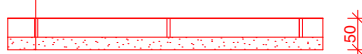
### SH1n15 - Keramická dlažba 3

Keramická dlažba	10 mm
Lepicí tmel na dlažbu a obklady	5 mm
Betonová mazanina se sítí KARI 5/150/150	70 mm



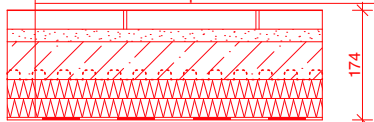
### SH1n16 - Cihelná dlažba (topinky) 5

Cihelná dlažba (topinky)	30 mm
Vápenná malta	20 mm



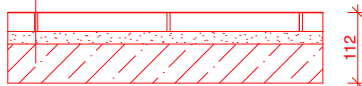
### SH1n17 - Cihelná dlažba (topinky) 1 - Dvorní domek

Cihelná dlažba (topinky)	30 mm
Vápenná malta	20 mm
Betonová mazanina se sítí KARI 5/150/150	60 mm
Systémová deska podlahového topení s izolací EPS	30 mm
Teplná izolace - deska XPS	30 mm
Modifikovaný asfaltový pás, celoplošně lepený	4 mm
1x Nátěr asfaltové penetrace	0 mm



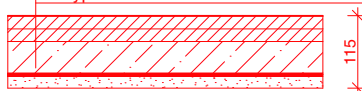
### SH1n18 - Cihelná dlažba (topinky) 2 - Dvorní domek

Cihelná dlažba (topinky)	30 mm
Vápenná malta	20 mm
Betonová mazanina se sítí KARI 5/150/150	62 mm



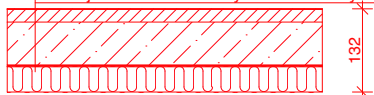
### SH1n20 - Epoxidový nátěr 2 - Dvorní domek

Souvrství epoxidového nátěru	1 mm
Samonivelační cementová stěrka	20 mm
Samonivelační cementová stěrka	20 mm
Betonová mazanina se sítí KARI 5/150/150	50 mm
Separáční vrstva - geotextilie 300 g/m2	2 mm
Separáční vrstva - PE fólie	1 mm
Separáční vrstva - geotextilie 300 g/m2	2 mm
Násyp	19 mm



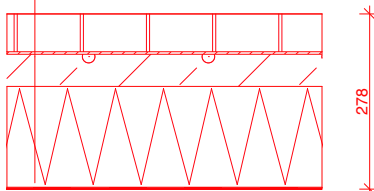
### SH1n19 - Epoxidový nátěr - Dvorní domek

Souvrství epoxidového nátěru	1 mm
Samonivelační cementová stěrka	20 mm
Betonová mazanina se sítí KARI 5/150/150	68 mm
Separáční vrstva - geotextilie 300 g/m2	2 mm
Separáční vrstva - PE fólie	1 mm
Kročejová izolace - desky minerální vaty	40 mm

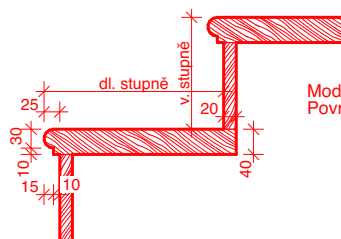


### SH1n22 - Špalíková dlažba 2

Špalíková dlažba 100/100/60	60 mm
Lepidlo na vlýsky a parkety	4 mm
Lehčený beton - polystyrenbeton (500 kg/m3), tl. 50-150 mm	51 mm
Teplná izolace - deska XPS	160 mm
Hydroizolace - pojistná (PVC)	1 mm
Separáční vrstva - geotextilie 300 g/m2	2 mm



## Stávající interiérové schodiště označená novou skladbou zóny 0.13; 0.14; 1.17; 1.19; 2.16; 3.16

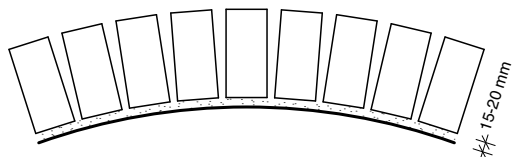


Modřínový masiv, lepeno k očištěnému podkladu PUR lepidlem na dřevo a podlahy.  
Povrch napuštěn tvrdým voskovým olejem.

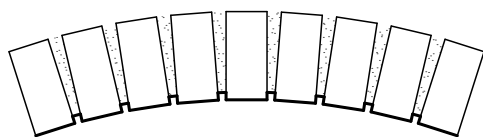
## Stropy a podhledy - STÁVAJÍCÍ (SH2s)

### STAVEBNÍ ZÁSAH NA STÁVAJÍCÍCH SKLADBÁCH - VIZ INTERIÉROVÉ SANACE POVRCHŮ

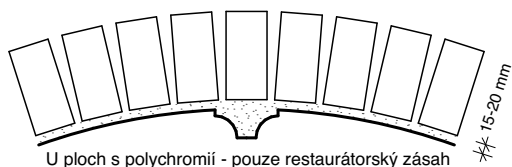
SH2s01 - Cihelná nebo kamenná klenba omítaná jádrovou omítkou (štukovaná)



SH2s02 - Cihelná nebo kamenná klenba s režným povrchem

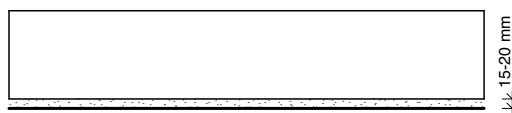


SH2s03 - Cihelná nebo kamenná klenba s kružbami nebo štukovou výzdobou



U ploch s polychromií - pouze restaurátorský zásah

SH2s04 - Jádrová štukovaná omítka na vodorovné konstrukci stropu



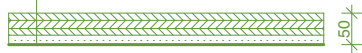
SH2s05 - Přiznaný monolitický beton stropní desky



## Stropy a podhledy - BOURANÉ (SH2b)

### SH2b01 - Omítaný podhled

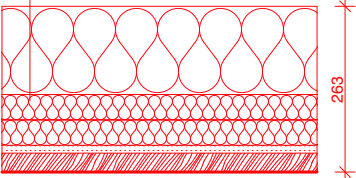
Heraklit	35 mm
Omítka jádrová MV na ocelovém pletivu, štukovaná	15 mm



Stropy a podhledy - NOVÉ (SH2n)

SH2n01 - Zateplený podhled střechy

Kamenná vlna mezi krokvemi	140 mm
Kamenná vlna mezi latě 60x40, á625 mm	40 mm
Parotěsná zábrana - fólie	0,5 mm
Kamenná vlna mezi latě 60x40, á500 mm	40 mm
Sádrovláknitá deska s černým nátěrem	12,5 mm
Smrkové latě 50x30, á80 mm, hoblované, lazura	30 mm



SH2n02 - Zateplený podhled střechy, hladký obílený

Kamenná vlna mezi krokvemi	120 mm
Kamenná vlna mezi latě 60x40, á625 mm	40 mm
Parotěsná zábrana - fólie	0,5 mm
Kamenná vlna mezi zavěšené nosné ocel. profily CD, á625 mm	40 mm
Montážní ocel. profily CD, á425 mm	27 mm
Sádrovláknitá deska	12,5 mm
2x modifikovaný vápenný nátěr (štětkou) - lomená bílá	0,1 mm

