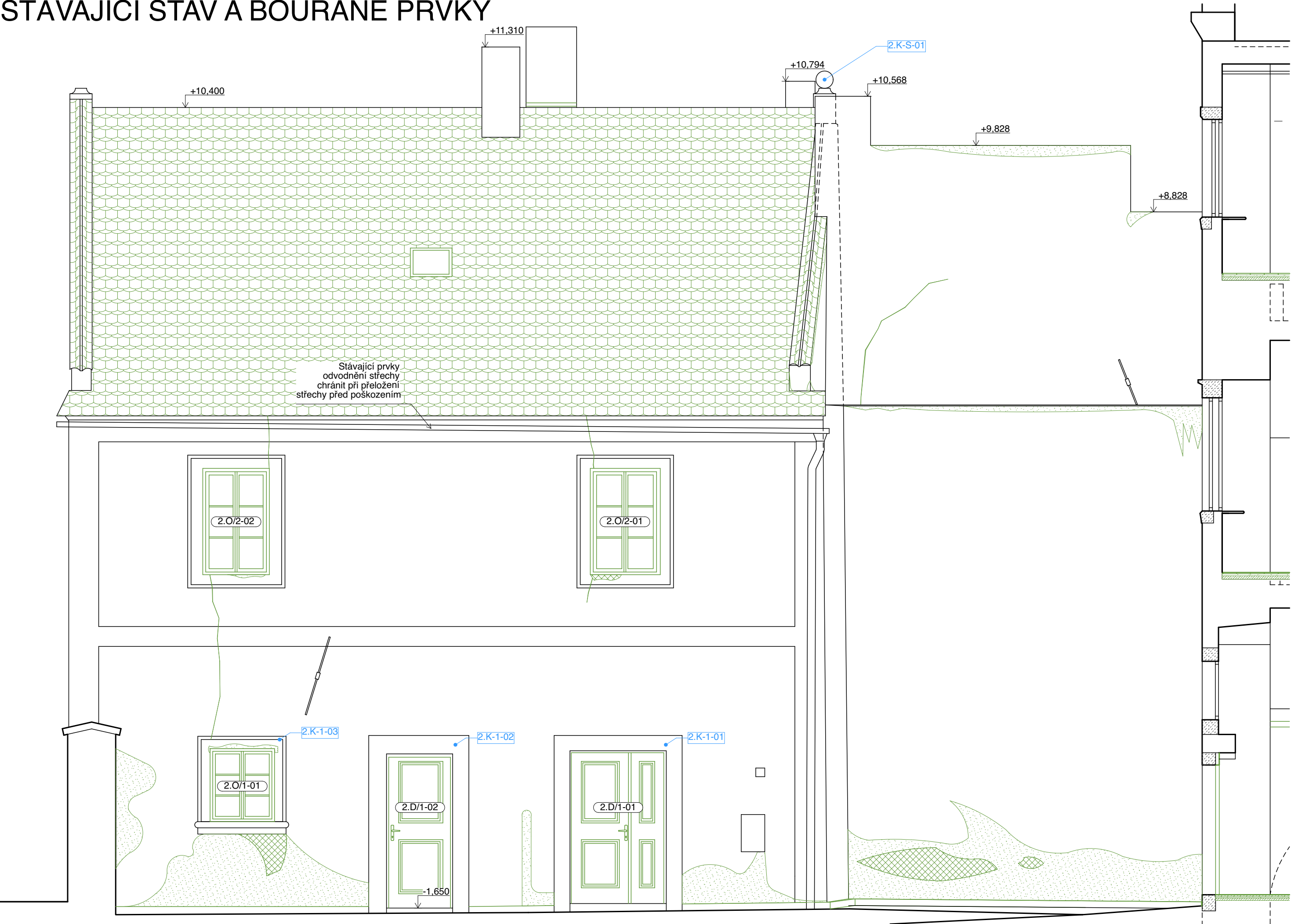
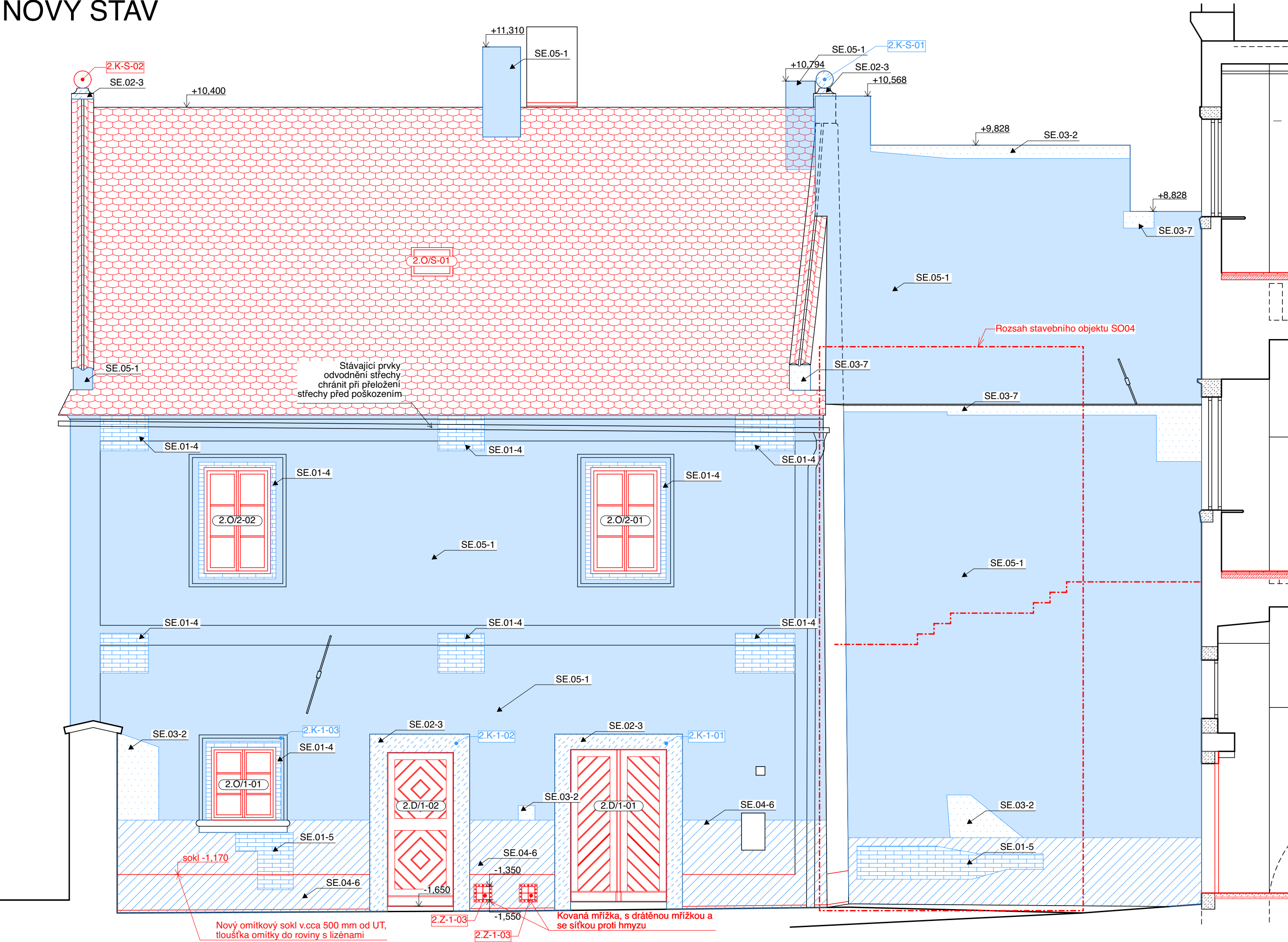


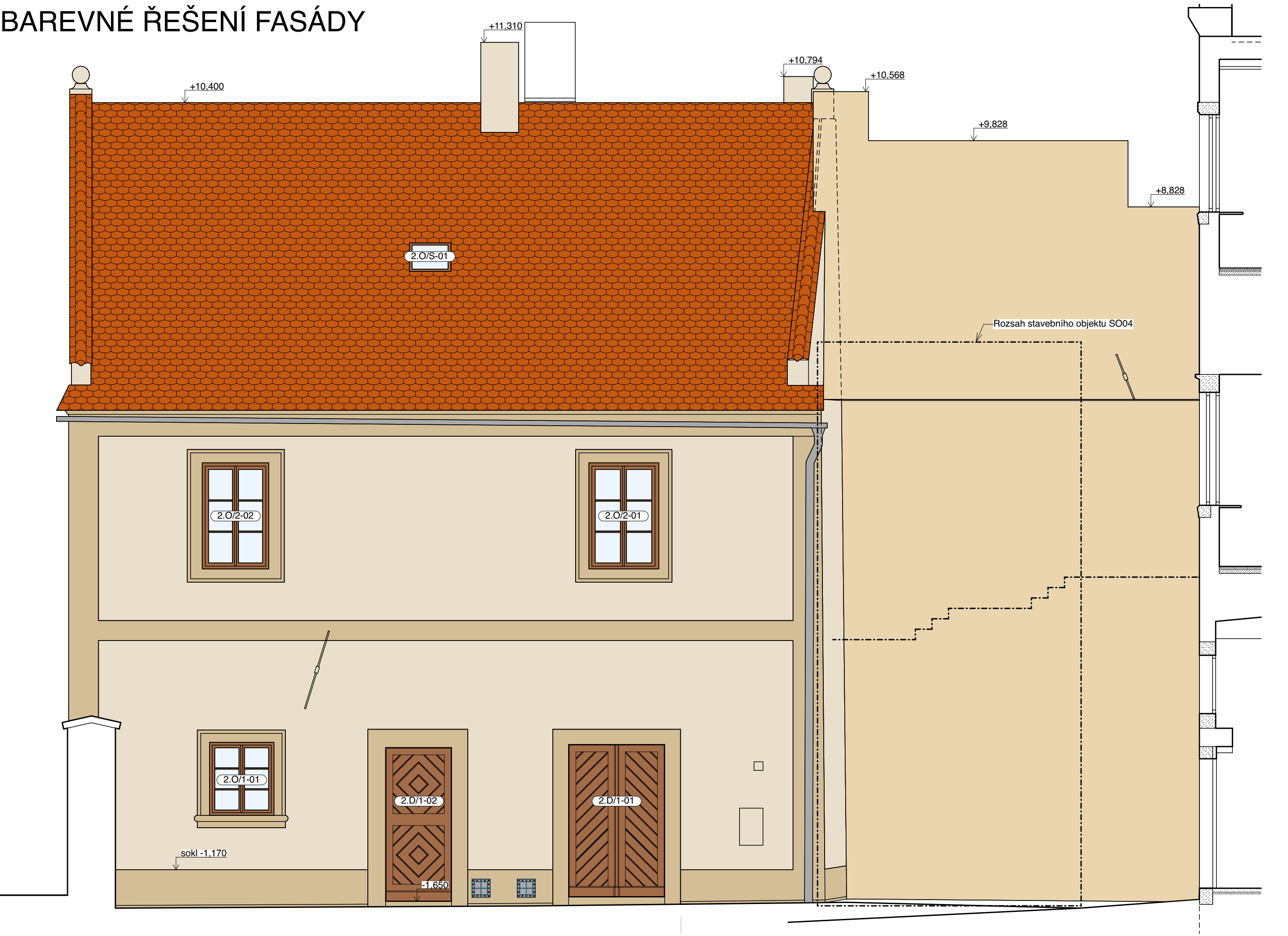
STÁVAJÍCÍ STAV A BOURANÉ PRVKY



NOVÝ STAV



BAREVNÉ ŘEŠENÍ FASÁDY



LEGENDA

LEGENDA REKONSTRUKČNÍCH ZÁSAHŮ

- STÁVAJÍCÍ KONSTRUKCE
- NOVÉ, NAVRHOVANÉ KONSTRUKCE
- BOURANÉ, ODSTRAŇOVANÉ KONSTRUKCE

LEGENDA ZNAČENÍ PRVKŮ A VÝROBKŮ

ZNAČENÍ PRVKŮ DLE DRUHU:

- O/I-01 OKNA - viz kniha okenních výplní
- D/I-01 DVEŘE - viz kniha dveřních výplní

LEGENDA BAREVNOSTI FASÁD

- PÍSKOVÉ ŽLUTA - SVĚTLÁ
- PÍSKOVÉ ŽLUTA - TMAVŠÍ ODTÍN BAREVNOSTI ZÁKLADNÍCH PLOCH
- HNĚDÝ NATĚR DVEŘNÍCH A OKENNÍCH VÝPLNÍ

LEGENDA PODLE NÁROKU NA ZPRACOVÁNÍ

- SE - PLOCHY OBNOVOVANÉ V RESTAURÁTOŘSKÉM REŽIMU
Práce provedeny restaurátorem s příslušnou licenci MK na základě odsouhlaseného restaurátorského záměru včetně návrhu materiálů.
- SE - PLOCHY OBNOVOVANÉ ODBORNOU FIRMOU
Práce provedeny firmou se zkušenostmi v práci na památkových objektech, před zahájením prací proškolenými restaurátorem.

LEGENDA SANOVANÝCH PLOCH

- 01 OBNAŽENÉ ZDIVO
- 02 REŽNÝ KAMENNÝ POVRCH
- 03 POVRCHOVĚ ERODOVANÁ OMÍTKA
- 04 ZAVLHLÁ / ZASOLENÁ NESOUDRŽNÁ OMÍTKA
- 05 SOUDRŽNÁ ŠTUKOVÁ OMÍTKA

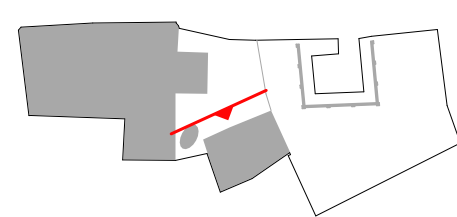
LEGENDA ZÁSAHŮ SANOVANÝCH PLOCH

- SANACE STÁVAJÍCÍ OMÍTKY
 - mechanické očištění (horká pára)
 - zatmelení prasklin jemnou vápennou omítkou
 - celoplošné přepletení (vápennou kaší)
 - 2 x sčelující lícovaný modifikovaný vápenný nátěr (štětkou)
- SANACE OBNAŽENÉHO OMÍTKOVÉHO JÁDRA
 - mechanické očištění
 - doplnění chybějící plochy omítkového jádra (MV)
 - jemné přebroušení přechodů stávajících a nových omítek
 - přestrukování jemnou vápennou omítkou
 - 2 x sčelující lícovaný modifikovaný vápenný nátěr (štětkou)
- SANACE KAMENNÝCH POVRCHŮ
 - chemické očištění
 - 2 x sčelující lícovaný modifikovaný nátěr (štětkou)
- NOVÁ OMÍTKA NA OBNAŽENÉ ZDIVO
 - mechanické očištění
 - odspárování zdiva
 - jádrová vápenná omítka
 - jemné přebroušení přechodů stávajících a nových omítek
 - přestrukování jemnou vápennou omítkou
 - 2 x sčelující lícovaný modifikovaný vápenný nátěr (štětkou)
- NOVÁ SOKLOVÁ OMÍTKA
 - (odstranění stávající omítky - 6)
 - odspárování zdiva
 - křížový podlož vápennou maltou s přidáním trasu (do 10%)
 - jádrová vápenná omítka s přidáním trasu (do 10%)
 - přestrukování jemnou vápennou omítkou s přidáním trasu
 - 2 x sčelující lícovaný modifikovaný vápenný nátěr
- SANACE STÁVAJÍCÍ NESOUDRŽNÉ OMÍTKY
 - mechanické očištění
 - přestrukování jemnou vápennou omítkou
 - 2 x sčelující lícovaný modifikovaný vápenný nátěr (štětkou)
- NÁHRADA NEVHODNÉ CEMENTOVÉ OMÍTKY
 - odstranění stávající omítky
 - odspárování zdiva
 - jádrová vápenná omítka
 - jemné přebroušení přechodů stávajících a nových omítek
 - přestrukování jemnou vápennou omítkou
 - 2 x sčelující lícovaný modifikovaný vápenný nátěr (štětkou)

LEGENDA PORUCH FASÁDY


- 01 DESTRUOVANÁ OMÍTKA ZAMOKNEV NEBO SE ZBYTKY MALTOVÝCH VRSTEV
- 02 OPADANÁ OMÍTKA NA ZDIVO
- 03 TRHLINY A PORUCHY ZDIVA

PLÁNOVÝ VÝŘEZ SO 02



POZNÁMKY

- DOKUMENTACE JE ZPRACOVÁVANA V ÚROVNI DOKUMENTACE PRO PROVÁDĚNÍ STAVBY DLE PLATNÉ VYHLÁŠKY O DOKUMENTACI STAVEB, SOUČÁSTÍ DOKUMENTACE NENÍ DOKUMENTACE PRO POMOCNÉ PRÁCE A KONSTRUKCE. VÝROBNÍ TECHNICKÁ DOKUMENTACE VÝROBKŮ DODANÝCH NA STAVBU, VÝKRESY PREFABRIKÁTŮ A MONTÁŽNÍ DOKUMENTACE, DODAVATELSKOU DOKUMENTACI ZPRACUJE V PLNÉM ROZSAHU GENERALNÍ ZHOTOVITEL STAVBY. SOUČÁSTÍ DOKUMENTACE DÁLE NENÍ PROJEKT INTERIÉRU.
- DOKUMENTACE JE ZPRACOVÁVANA PODLE PLATNÝCH LEGISLATIVNÍCH POKLADŮ A TECHNICKÝCH NŮREM, POKUD TO NENÍ V ROZPORU S POŽADAVKY PAMÁTKOVÉ PÉČE A ZÁSADAMI OCHRANY PAMÁTKOVÉ HODNOTY OBJEKTU.
- PROJEKTOVÁ DOKUMENTACE BYLA ZPRACOVÁVANA NA ZÁKLADĚ AKTUALNÍHO STAVU A INFORMACÍ A ZNALOSTÍ O OBJEKTU V ČASE PROJEKČNÍCH PRACÍ (únor 2020), VZHLÉDEM K CHARAKTERU PAMÁTKOVÉ CHRÁNĚNÉHO OBJEKTU A JEHO AKTUALNÍMU PROVOZU NEMOHLY BYT ZPRACOVÁVANY KOMPLETNÍ PRŮŘÍZKY ZEJMÉNA DESTRUKTIVNÍHO CHARAKTERU A PRŮŘÍZKY NEPŘÍSTUPNÝCH PROSTOR.
- DOKUMENTACE VČETNĚ GEOMETRICKÝCH ÚDAJŮ O STAVBĚ JE ZPRACOVÁVANA NA PODKLADĚ PLATNÉ DUR+DSP Z 10/2016 - HIP ING. EDUARD NOVÁK, ČKAIT č. a. : 12099, NKPROJEKT.
- V PŘÍPADĚ JAKÉKOLI NALEZOVÉ SITUACE, POŽADAVKŮ NA ZMĚNY ŘEŠENÍ ČI ROZPORŮ PROVÁDĚNÝCH PRACÍ S DOKUMENTACÍ JE NUTNÉ KONTAKTOVAT GENERALNÍHO PROJEKTANTA STAVBY, ZÁSTUPCE STAVEBNÍKA A ODPOVĚDNÉ PRACOVNÍKY PAMÁTKOVÉ PÉČE.
- VEŠKERÉ UVEDENÉ ROZMĚRY JE TŘEBA OVĚRIT PŘÍMO NA STAVBĚ PŘED ZAPOČETÍM VÝROBY, RESP. REALIZACÍ NAVRŽENÝCH PRACÍ.
- VEŠKERÉ POVRCHOVÉ MATERIÁLY, VČETNĚ JEJICH ÚPRAV A BAREVNÉHO ŘEŠENÍ, BUDOU NA STAVBĚ VZORKOVÁNY A ODSOUHLAŠENY AUTORSKÝM DOZŮREM, ZÁSTUPCI STAVEBNÍKA A ODPOVĚDNÝMI PRACOVNÍKY PAMÁTKOVÉ PÉČE.
- VEŠKERÉ HISTORICKÉ POVRCHY, KONSTRUKCE A UMĚLECKO-REMESLNÉ PRVKY BUDOU DŮSLEDNĚ MECHANICKY OCHRÁNĚNY PŘED POŠKOZENÍM, PŘÍPADNÁ POŠKOZENÍ BUDOU OPRÁVENA NA NÁKLADY ZHOTOVITĚLE.
- VEŠKERÝ PŮVODNÍ STAVEBNÍ MATERIÁL A DEMOVANÉ HISTORICKÉ PRVKY, KTERÉ NEBUDOU OPĚTOVNĚ VYUŽITÝ PŘI REALIZACI STAVBY, BUDOU ROZTRŽENY, OČIŠTENY A ULOŽENY DLE POKYNU ZÁSTUPCE STAVEBNÍKA.
- PRO VEDENÍ VEŠKERÝCH ROZVODŮ INSTALACÍ TECHNICKÉHO VYBAVENÍ BUDOVY (ZTI, ELEKTRO, VYTÁPĚNÍ, VZT) MUSÍ BYT VYUŽITY STÁVAJÍCÍ TRASY NEBO PROSTORY K TOMU URČENÉ A SCHVÁLENÉ, NESMÍ DOCHÁZET K SVEVOLNÉMU PORUŠENÍ A ZÁSADŮM DO PAMÁTKOVÉ CHRÁNĚNÝCH KONSTRUKCÍ.
- STAVEBNÍ PŘÍPRAVENOST, PRŮŘAZY A DRAŽKY PROVÁDĚT DLE PROJEKTU PROFESÍ. PROSTUPY MEZI POŽÁRNÍMI ÚSEKY JSOU DODÁVKOU JEDNOTLIVÝCH PROFESÍ A BUDOU PROVÁDĚNY DLE POŽADAVKŮ PBR.
- DILATAČNÍ A NÁPOJOVACÍ SPÁRY KONSTRUKCÍ BUDOU PROVÁDĚNY DLE TECHNOLOGICKÝCH PŘEDPISŮ VÝROBCŮ A ČSN.

Č. PARC. 1293, K.Ú. KUTNÁ HORA [677110]		a0,000 = 249,400 m.m. Bp KÓTOVANO V MILIMETRECH	
AUTOR NAVRHL: Ing. arch. Jan Brejcha Ing. arch. Jaroslav Švábek Ing. arch. Petra Borůvková	VYPRACOVANÉ: Atelier Masák & Partner s.r.o.: Ing. arch. Terezie Tomáš Ing. arch. Jan Brejcha Ing. arch. Marie Bajorová	ZODPOVĚDNÝ PROJEKTANT: Ing. arch. Jan Masák autORIZOVANÝ ARCHITEKT č. autorizace: 03096	GENERÁLNÍ PROJEKTANT: <div> Masák & Partner</div> Atelier Masák & Partner, s.r.o. Rooseveltova 39/575, 180 00 Praha 6 Bubeneč, IČ: 27086631
HP: Ing. arch. Petra Borůvková			
STAVEBNÍK: Město Kutná Hora, se sídlem: Havlíčkovo nám. 552/1, 284 01 Kutná Hora, IČ: 00236195		STUPEŇ PROJEKTU:	DPS Č. PÁŘE:
AKCE:	REVITALIZACE SANKTURINOVSKÉHO DOMU V KUTNÉ HOŘE		DATUM: 05/2020
ČÁST:	DOKUMENTACE STAVEBNÍHO A INŽENÝRSKÉHO OBJEKTU		MĚŘÍTKO: 1:50
ST. OBJEKT:	DVORNÍ DOMEK		OZN. SO: SO 02
PODČÁST:	VÝKRESOVÁ ČÁST		PODČÁST: D.1.1.b
VÝKRES:	SEVERNÍ POHLED		Č. VÝKRESU: D.1.1.b.12