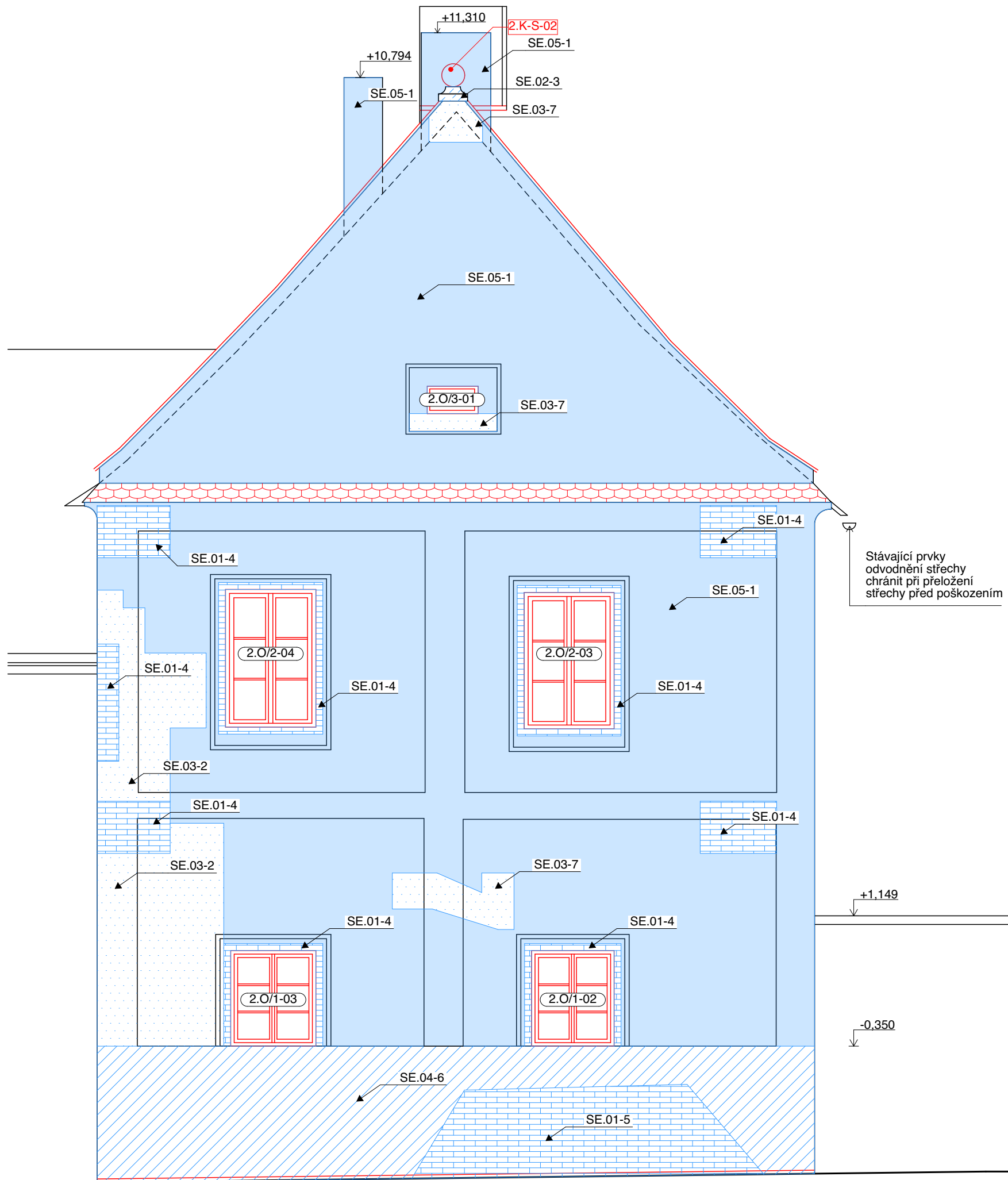




## STÁVAJÍCÍ STAV A BOURANÉ PRVKY








# NOVÝ STAV



### LEGENDA PODLE NÁROKU NA ZPRACOVÁNÍ

	<b>SER - PLOCHY OBNOVOVANÉ V RESTAURÁTORSKÉM REŽIMU</b> Práce provedeny restaurátorem s příslušnou licencií MK na základě odsouhlaseného restaurátorského záměru včetně návrhu materiálů.
	<b>SE - PLOCHY OBNOVOVANÉ ODBORNOU FIRMOU</b> Práce provedeny firmou se zkušeností v práci na památkových objektech, před zahájením práce proškolení restaurátorem.




### LEGENDA SANOVANÝCH PLOCH

- |   |   |
|---|---|
|  | 01 OBNAŽENÉ ZDIVO                       |
|  | 02 REŽNÝ KAMENNÝ POVRCH                 |
|  | 03 POVRCHOVĚ ERODOVANÁ OMÍTKA           |
|  | 04 ZAVLHLÁ / ZASOLENÁ NESOUDRŽNÁ OMÍTKA |
|  | 05 SOUDRŽNÁ ŠTUKOVÁ OMÍTKA              |

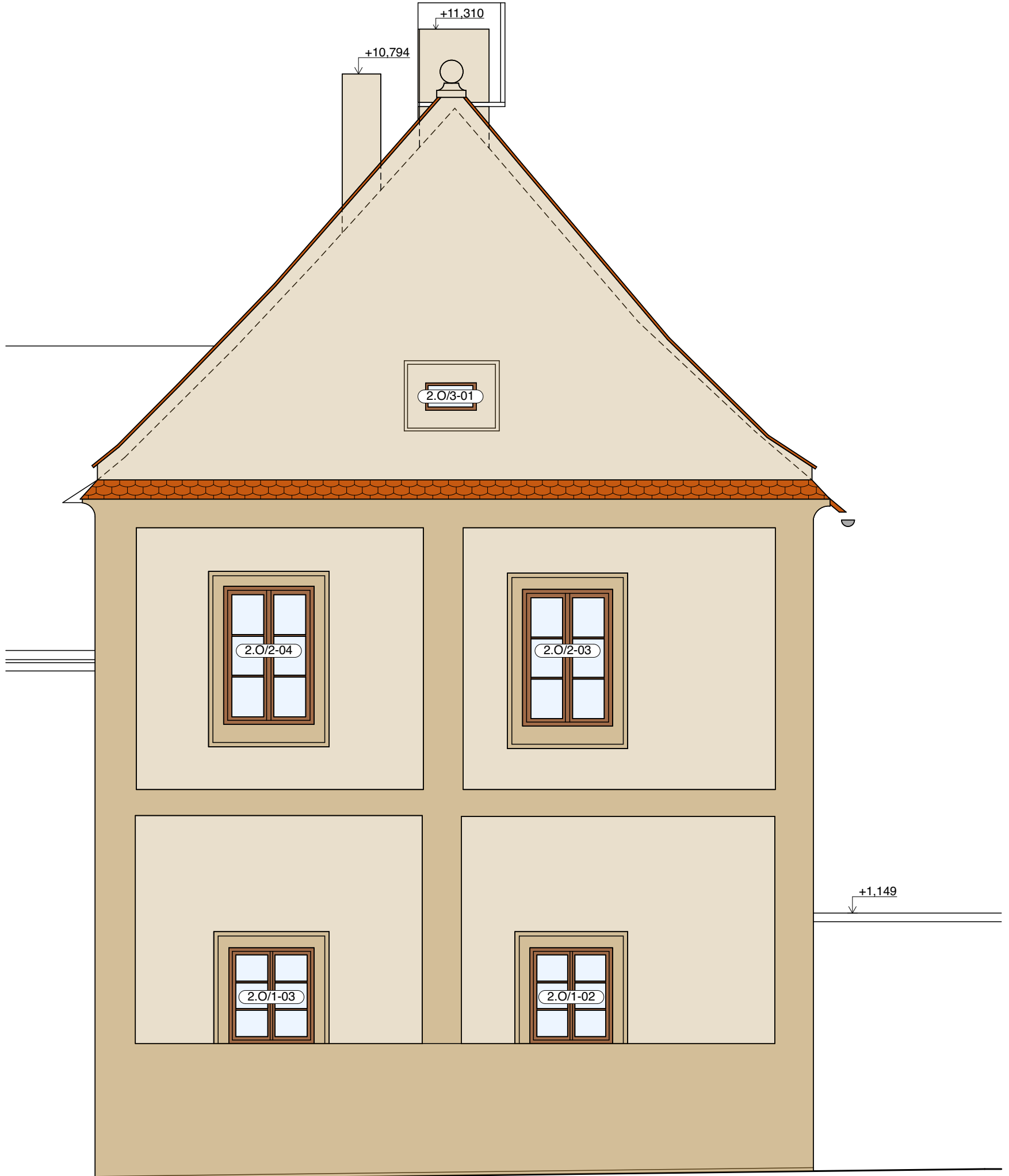
### LEGENDA ZÁSAHŮ SANOVANÝCH PLOCH

- 1 - SANACE STÁVAJÍCÍ OMÍTKY
  - mechanické očištění (horká pára)
  - zatmelení prasklin jernou vápennou omítkou
  - celoplošné přepletení vápennou kaší
  - 2 x sčelující tonování modifikovaný vápenný nátěr (štetkou)
- 2 - SANACE OBNAŽENÉHO OMÍTKOVÉHO JÁDRA
  - mechanické očištění
  - doplnění chybějící plochy omítkového jádra (MV)
  - jemné přebroušení přechodů stávajících a nových omítek
  - přestřukování jernou vápennou omítkou
  - 2 x sčelující tonování modifikovaný vápenný nátěr (štetkou)
- 3 - SANACE KAMENNÝCH POVRCHŮ
  - chemické očištění
  - 2 x sčelující tonování modifikovaný nátěr (štetkou)
- 4 - NOVÁ OMÍTKA NA OBNAŽENÉ ZDIVO
  - mechanické očištění
  - odsápování zdiva
  - jádrová vápenná omítka
  - jemné přebroušení přechodů stávajících a nových omítek
  - přestřukování jernou vápennou omítkou
  - 2 x sčelující tonování modifikovaný vápenný nátěr (štetkou)
- 5 - 6 NOVÁ SOKLOVÁ OMÍTKA
  - (odstranění stávající omítky - 6)
  - odsápování zdiva
  - křížový podhoz vápennou maltou s přidáním trasu (do 10%)
  - jádrová vápenná omítka s přidáním trasu (do 10%)
  - jemné přebroušení přechodů stávajících a nových omítek
  - přestřukování jernou vápennou omítkou s přidáním trasu
  - 2 x sčelující tonování vápenný nátěr
- 7 - SANACE STÁVAJÍCÍ NESOUDRŽNÉ OMÍTKY
  - mechanické očištění
  - přestřukování jernou vápennou omítkou
  - 2 x sčelující tonování modifikovaný vápenný nátěr (štetkou)
- 8 - NÁHRADA NEVHODNÉ CEMENTOVÉ OMÍTKY
  - odstranění stávající omítky
  - odsápování zdiva
  - jádrová vápenná omítka
  - jemné přebroušení přechodů stávajících a nových omítek
  - přestřukování jernou vápennou omítkou
  - 2 x sčelující tonování modifikovaný vápenný nátěr (štetkou)

LEGENDA PORUCH FASÁDY




- |   |   |
|---|---|
|  | 01 DESTRUOVANÁ OMÍTKA ZAMOKŘENÁ NEBO SE ZBYTKY MALTOVÝCH VRSTEV |
|  | 02 OPADANÁ OMÍTKA NA ZDIVO                                      |
|  | 03 TRHLINY A PORUCHY ZDIVA                                      |

## BAREVNÉ ŘEŠENÍ FASÁDY



## LEGENDA

## LEGENDA REKONSTRUKČNÍCH ZÁSAHŮ



- |   |                                  |
|---|----------------------------------|
|  | STÁVAJÍCÍ KONSTRUKCE             |
|  | NOVÉ, NAVRHOVANÉ KONSTRUKCE      |
|  | BOURANÉ, ODSTRAŇOVANÉ KONSTRUKCE |

## LEGENDA ZNAČENÍ PRVKŮ A VÝROBKŮ

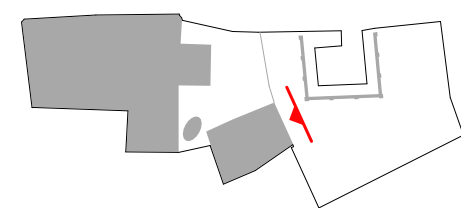
ZNAČENÍ PRVKU DLE DRUHU:

- O/1-01 OKNA - viz kniha okenních výplní
- D/1-01 DVEŘE - viz kniha dveřních výplní

### LEGENDA BAREVNOSTI FASÁD


- |   |  |
|---|--|
|  | PÍSKOVĚ ŽLTÁ - SVĚTLÁ                                    |
|  | PÍSKOVĚ ŽLTÁ - TMAVŠÍ ODSŤÍN BAREVNOSTI ZÁKLADNÍCH PLOCH |
|  | HNĚDÝ NÁTĚR DVEŘNÍCH A OKENNÍCH VÝPLNÍ                   |

## PLÁNOVÝ VÝŘEZ SO 02



## POZNÁMKY

[illegible]

Č. PARC. 1293, K.U. KUTNÁ HORA [6777110]		±0,000 = 249,400 m.n. BpV KŮTOVÁNO V MILIMETRECH	
AUTOR NÁVRHU: Ing. arch. Jan Brejcha Ing. arch. Jaroslav Svěrek Ing. arch. Petra Borůvková		VYPRACOVAL: Ateliér Masák & Partner s.r.o.: Ing. arch. Terezie Tomšů Ing. arch. Jan Brejcha Ing. arch. Marie Bájčurová	
HIP: Ing. arch. Petra Borůvková		ZODPOVĚDNÝ PROJEKTANT: Ing. arch. Jakub Masák autorizovaný architekt č. autorizace: 03086	
STAVEBNÍK: Město Kutná Hora, se sídlem: Havlíčkovo nám. 552/1, 284 01 Kutná Hora, IČ: 00236195		GENERÁLNÍ PROJEKTANT:  Ateliér Masák & Partner, s.r.o. Rooseveltova 39/575, 160 00 Praha 6 Bubeneč, IČ: 27086631	
AKCE: <b>REVITALIZACE SANKTURINOVSKÉHO DOMU V KUTNÉ HOŘE</b>		STUPEŇ PROJEKTU: <b>DPS</b>	
ČÁST: <b>DOKUMENTACE STAVEBNÍHO A INŽENÝRSKÉHO OBJEKTU</b>		DATUM: <b>05/2020</b>	
ST. OBJEKT: <b>DVORNÍ DOMEK</b>		MĚŘÍTKO: <b>1:50</b>	
PODČÁST: <b>VÝKRESOVÁ ČÁST</b>		ČÁST: <b>D.1</b>	
VÝKRES: <b>VÝCHODNÍ POHLED</b>		OZN. SO: <b>SO 02</b>	
		PODČÁST: <b>D.1.1.b</b>	
		Č. VÝKRESU: <b>D.1.1.b.13</b>	