

# Smlouva o dílo

dle § 2586 a násl. Zákona č. 89/2012 Sb. Občanský zákoník.

## I. Smluvní strany

### Zhotovitel:

Místo podnikání

IČ

DIČ :

bankovní spojení

číslo účtu:

zastoupená :

**Technické služby Kutná Hora, spol. s r.o.,**

**U Lazara 22, 284 01 Kutná Hora – Karlov**

49 54 95 11

CZ49 54 95 11



– jednatel

dále jako „zhotovitel“

### Objednatel :

se sídlem

IČ :

DIČ . CZ00236195

bankovní spojení :

číslo účtu :

zastoupené :

**Město Kutná Hora**

**Havlíčkovo náměstí 552, 284 01 Kutná Hora**

00236195

ČS Kutná Hora

27-4444212389



starostou města

dále jako "objednatel"

uzavírají tuto **smlouvu o dílo,**

kteou se zhotovitel zavazuje k provedení díla a objednatel se zavazuje k převzetí a zaplacení řádně provedeného díla, to vše za těchto dále uvedených podmínek:

## II. Předmět plnění smlouvy

Zhotovitel provede pro objednatele :

Stavební práce související s provedením stavebních úprav: Parkoviště na sídlišti Šipší. Kutná Hora (parkoviště Opletalova II), dle projektové dokumentace „Kutná Hora, parkoviště na sídlišti Šipší“, zpracované projektovou a konzultační kanceláří pro dopravní stavby – [redacted] v srpnu 2019 a dle pokynů obsažených ve vyjádření od příslušných dotčených orgánů, včetně montáže VO. Dále dle povinností a podmínek vyplývajících ze stavebního povolení SÚ-060604/2020Ce ze dne 9.9.2020. Zhotovitel odpovídá za správnost a úplnost veškerých výměr uvedených v položkovém rozpočtu, který byl podkladem pro uzavření smlouvy o dílo.

Součástí díla je:

-veškeré revize a funkční zkoušky, odvoz veškerého stavebního odpadu a sutě vzniklé při opravách a likvidace zařízení staveniště včetně dokladu o likvidaci a uložení vzniklých odpadů v souladu se zákonem v platném znění.

-případné rozebrání, očištění původní vytěžené dlažby, obrubníků pokud se objeví, tak aby mohl tento materiál být použit zpět na zadláždění a jeho uložení na skládku TS-KH. Uložení bude zaznamenáno předávacím protokolem o předání a převzetí.

- odvoz a uložení stávajících stožárů V.O do areálu TS-KH. Uložení bude zaznamenáno předávacím protokolem o předání a převzetí.

-veškeré stavební, přechodné a dopravní značení včetně nutných záborů a vyřízení potřebných povolení od policie ČR a odboru dopravy Kutná Hora.

-nutná koordinace prací se správci inženýrských sítí



Předmětem díla je dále i zhotovení:

**a) Dokumentace skutečného provedení stavby**, která bude vypracována dle vyhlášky č. 499/2006 Sb., o dokumentaci staveb, bude odevzdána ve 2 paré listinného vyhotovení a 1 vyhotovení v digitální formě při dodržení dále uvedených zásad:

- do PD budou zřetelně vyznačeny všechny změny, k nimž došlo v průběhu zhotovení díla,
- ty části PD, u kterých nedošlo k žádným změnám budou označeny nápisem „beze změn“,
- každý výkres dokumentace o skutečném provedení stavby bude opatřen jménem a příjmením osoby, která změny zakreslila, jejím podpisem a razítkem zhotovitele

**b) Zhotovení a předání geodetického zaměření stavby** v písemné a digitální formě (JTŠK, B.p.v.), CD ve formátu DGN nebo DWG ve formátu dle požadavků zadavatele pro vložení dat do technické mapy města Kutná Hora (DTMM), PD bude odevzdána ve 3 paré listinného vyhotovení a 1 vyhotovení v digitální formě

### III. Cena díla

1. Objednatel schválil cenu dle cenové nabídky vypracované zhotovitelem a je ve výši:

Cena bez DPH	3 289 223,97 Kč
DPH 21%	690 737,03 Kč
<b>Cena s DPH</b>	<b>3 979 961,00 Kč</b>

2. Tuto cenu považují účastníci smlouvy za maximální, se zahrnutím všech výdajů nutných a souvisejících s celým průběhem zakázky zadaného rozsahu.
3. Vyskytne-li se potřeba provedení dalších prací (vícepráce), mohou být další práce provedeny pouze na základě písemného dodatku k této smlouvě, který bude obsahovat rovněž ujednání o ceně víceprací. Cena víceprací bude vycházet z nabídkové ceny. V případě provedení víceprací bez písemného dodatku ke smlouvě a ujednání o ceně, nemá zhotovitel nárok požadovat zaplacení provedených víceprací. Pro placení těchto víceprací platí ujednání této smlouvy pro úhradu faktur obdobně.
4. K navýšení nabídkové ceny může dále dojít v případě, že v průběhu plnění zakázky dojde ke změně daňových předpisů majících vliv na konečnou nabídkovou cenu.
5. Zhotovitel prohlašuje, že se podrobně seznámil s rozsahem předmětu díla.

### IV. Platební a dodací podmínky

1. Dílo bude provedeno bez počáteční zálohy.
2. Zhotovitel je oprávněn vystavovat objednateli průběžné dílčí měsíční faktury za provedené práce a dodávky zařízení odsouhlasené objednatelem, ale pouze do max. výše 90% ceny díla. Zbývajících 10% ceny díla bude objednatelem uhrazeno po předání a převzetí díla a po odstranění případných vad a nedodělků díla, které budou uvedeny v předávacím protokolu o předání a převzetí díla na základě konečné faktury, kterou zhotovitel vystaví a předá objednateli do 7 dnů od předání a převzetí díla.
3. Forma úhrady faktur je bezhotovostní převod na účet zhotovitele.



4. Splatnost faktur je stanovena na dobu do 21 dnů po doručení faktur zhotovitelem objednateli, nedohodnou-li se smluvní strany jinak.
5. Faktury musí obsahovat obvyklé náležitosti daňového dokladu. Formální vady faktur (např. chybné vyúčtování ceny, nesprávné uvedení nebo absence jiných údajů) jsou důvodem k vrácení faktury zhotoviteli.
6. Zaplacením se pro účely této smlouvy rozumí odepsání uvedené částky z účtu objednatele.
7. o předání díla bude sepsán zápis (protokol o předání a převzetí díla), z něhož bude patrný stav dodávky v okamžiku předání díla.
8. K převzetí vyzve zhotovitel objednatel průkazným způsobem 5 dnů předem.

#### **V. Termíny a místo plnění**

1. Objednatel připraví a předá místo výkonu díla nejdéle jeden den před zahájením prací zhotovitelem, pokud nebude dohodnuto jinak.  
Termín zahájení prací 1.7. 2021  
**Termín předání díla nejpozději do: 30.11. 2021**

Místo plnění: na pozemcích parcelní číslo. 785/117, 785/118, 785/121, 785/182, 785/183, 785/184, 785/184 v katastrálním území Sedlec u Kutné Hory.

#### **VI. Kontaktní osoby**

Osoby zodpovědné za realizaci této zakázky jsou:

- za zhotovitele



- za objednatele



#### **I. Sankce**

Nezaplatí-li objednatel včas fakturu, uhradí zhotoviteli smluvní pokutu ve výši 0,05% z dlužné částky za každý jeden den prodlení. Nepředá-li zhotovitel svým zaviněním dílo bez vad a nedodělků ve sjednaném termínu, uhradí objednateli za každý den prodlení s předáním díla smluvní pokutu 3500,- Kč, která se odečte od fakturované ceny.

Zaplacením smluvních pokut není dotčeno právo na náhradu škody, která vznikla v důsledku porušení povinností stanovených touto smlouvou, a to ani v části přesahující smluvní pokutu.



### VIII. Povinnosti smluvních stran

- 1) Náklady spojené s umístěním materiálu na veřejném prostranství, odvozem stavebního odpadu a úklidem staveniště jsou v režii zhotovitele.
- 2) Objednatel je povinen umožnit zhotoviteli přístup do svých prostor v místě plnění předmětu díla dle této smlouvy.
- 3) Zhotovitel prohlašuje, že je pojištěn proti případně vzniklým škodám při provádění díla podle této smlouvy.
- 4) Za účelem provádění prací nebude zhotovitel vyžadovat, mimo ujednání uvedená v této smlouvě, součinnost objednatele.
- 5) Zhotovitel se zavazuje provádět v průběhu realizace průběžné úklidové práce, udržovat čistotu a pořádek na staveništi a v jeho okolí, činit taková opatření, aby chránil majetek objednatele a po ukončení prací uvést veškeré dotčené plochy do původního stavu.
- 6) Zhotovitel ručí, že předmět díla nebude mít nedostatky jakosti, které mají vliv na funkci předmětu díla. Zhotovitel prohlašuje, že dílo bude odpovídat doporučeným ČSN.
- 9) Zhotovitel se zavazuje, že si zajistí vlastní dozor nad bezpečností práce a soustavnou kontrolu nad bezpečností práce při činnostech na pracovištích objednatele ve smyslu §103, odst. 1 písm. f) a g), zákona č.262/2006 Sb. (Zákoníku práce)
- 10) Zhotovitel se zavazuje respektovat pokyny osob určených objednatelem dle zákona 183/2006 Sb. K výkonu technického dozoru stavebníka (dále TDS) a autorského dozoru (dále AD) a jejich práva a povinnosti vyplývající z příkazních smluv uzavřených mezi TDS, AD a .Objednatelem
- 11) Zhotovitel je povinen vést stavební a montážní deník.

### IX. Odstoupení od smlouvy

Podstatné porušení smlouvy, při kterém je druhá strana oprávněna odstoupit od smlouvy je:

- vyhlášení konkurzu na majetek kterékoliv ze smluvních stran
- bezdůvodné přerušení prací zhotovitelem, které trvá déle než 14 dnů
- odchýlení se při realizaci díla od PD, případně provádění díla v nesouladu s platnou normou

### X. Záruky

- 1) Záruční doba na provedené stavební práce činí **60 měsíců** ode dne protokolárního předání díla dle této smlouvy, záruční doba na zabudovaná zařízení je shodná se záruční dobou poskytovanou výrobcem těchto zařízení.



- 2) Zhotovitel se zavazuje odstranit případné vady do 14 dnů od obdržení reklamace, bude-li tato reklamace oprávněná, pokud nebude v konkrétních případech dohodnuto jinak.
- 3) Zhotovitel nenese odpovědnost za škody, které budou způsobeny objednatelem nebo třetí osobou.
- 4) V záruční době bude zhotovitel bezplatně opravovat případné závady, na které se budou vztahovat podmínky záruky.
- 5) V případě závady na předmětu díla, na kterou se nebude vztahovat záruka, se zavazuje zhotovitel provést opravu závady za úplatu. K tomu strany sepíší samostatnou smlouvu o provedení takové práce.
- 6) Zhotovitel se dále zavazuje provádět podle svých kapacitních možností opravy závad předmětu díla i po skončení záruční doby zde uvedené a to za sjednanou cenu.

#### **XI. Závěrečná ustanovení**

- 1) Smlouva je vyhotovena ve dvou výtiscích a každá strana obdrží jedno provedení.
- 2) Změnu smlouvy lze provést pouze písemně, formou číslovaných dodatků.
- 3) Smluvní strany prohlašují, že smlouvu přečetly, souhlasí s jejím obsahem a na důkaz toho připojují své podpisy.
- 4) Smluvní strany berou na vědomí, že tato smlouva bude zveřejněna v registru smluv v souladu se zákonem č. 3240/2015 Sb.

#### **Doložka**

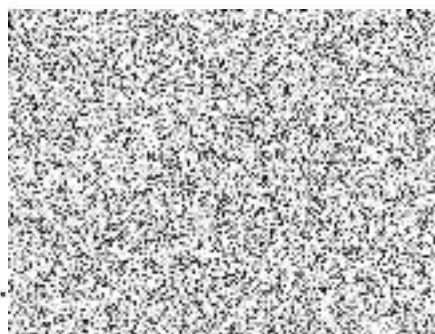
Uzavření této smlouvy bylo schváleno usnesením rady města Kutné Hory č. 490/21 ze dne 16.6.2021.

**V Kutné Hoře dne 7.7.2021**

**OBJEDNATEL :**



*starosta města*



*jednatel*



Souhrn výkazů výměr parkoviště Opletalova - Šipší.

		bez DPH	DPH	S DPH
stavební práce				
veřejné osvětlení				
celkem		3289223,97	690737,03	3979961







# KRYCÍ LIST SOUPISU PRACÍ

Stavba:

**Kutná Hora, parkoviště Opletalova II**

KSO:

Místo: **Kutná Hora**

Zadavatel:

**Město Kutná Hora**

Uchazeč:

**Vyplň údaj**

Projektant:

Zpracovatel:



Poznámka:

CC-CZ:

Datum: **13. 8. 2019**

IČ:

DIČ:

IČ:

**Vyplň údaj**

DIČ:

**Vyplň údaj**

IČ:

DIČ:

IČ:

DIČ:

**Cena bez DPH**

**2 611 515,05**

	Základ daně	Sazba daně	Výše daně
DPH základní	2 611 515,05	21,00%	548 418,16
DPH snížená	0,00	15,00%	0,00

**Cena s DPH**

**v CZK**

**3 159 933,21**

# SOUPIS PRACÍ

Stavba:

**Kutná Hora, parkoviště Opletalova II**

Místo: Kutná Hora

Datum: 13. 8. 2019

Zadavatel: Město Kutná Hora

Projektant:

Uchazeč: Vyplň údaj

Zpracovatel:



PČ	Typ	Kód	Popis	MJ	Množství	J.cena [CZK]	Cena celkem [CZK]
----	-----	-----	-------	----	----------	--------------	-------------------

## Náklady soupisu celkem

▫ HSV Práce a dodávky HSV

▫ 1 Zemní práce

1	K	113106291	Rozebrání vozovek ze silničních dílců strojně pl přes 50 do 200 m2	m2	68,000		
2	K	113202111	Vytrhání obrub krajníků obrubníků stojatých	m	125,000		
3	K	113204111	Vytrhání obrub záhonových	m	7,000		
4	K	122201102	Odkopávky a prokopávky nezapažené v hornině tř. 3 objem do 1000 m3	m3	538,700		
5	K	122201109	Příplatek za lepivost u odkopávek v hornině tř. 1 až 3	m3	538,700		
6	K	122202202	Odkopávky a prokopávky nezapažené pro silnice objemu do 1000 m3 v hornině tř. 3	m3	538,700		
7	K	122202209	Příplatek k odkopávkám a prokopávkám pro silnice v hornině tř. 3 za lepivost	m3	538,700		
8	K	132201101	Hloubení rýh š do 600 mm v hornině tř. 3 obj. do 100 m3 (pro kabel CETIN)	m3	79,800		
9	K	132201109	Příplatek za lepivost k hloubení rýh š do 600 mm v hornině tř. 3	m3	79,800		
10	K	162701105	Vodorovné přemístění do 10000 m výkopku/sypaniny z horniny tř. 1 až 4	m3	578,500		
11	K	162701109	Příplatek k vodorovnému přemístění výkopku/sypaniny z horniny tř. 1 až 4 ZKD 1000 m přes 10000 m	m3	1 735,490		
12	K	171201201	Uložení sypaniny na skládky	m3	578,500		
13	K	171201211	Poplatek za uložení stavebního odpadu - zeminy a kameniva na skládce	t	1 041,290		
14	K	174101101	Zásyp jam, šachet rýh nebo kolem objektů sypaninou se zhutněním	m3	40,000		
15	K	181111111	Plošná úprava terénu do 500 m2 zemina tř 1 až 4 nerovnosti do 100 mm v rovině a svahu do 1:5	m2	90,000		
16	K	181411131	Založení parkového trávníku výsevem plochy do 1000 m2 v rovině a ve svahu do 1:5	m2	90,000		
17	M	00572410	<i>osivo směs travní parková</i>	kg	2,700		
18	K	181951102	Úprava pláně v hornině tř. 1 až 4 se zhutněním	m2	1 175,000		
19	K	182303111	Doplnění zeminy nebo substrátu na travnatých plochách tl 50 mm rovina v rovině a svahu do 1:5	m2	90,000		
20	M	10371500	<i>substrát pro trávníky VL</i>	m3	4,500		
21	K	183101215	Jamky pro výsadbu s výměnou 50 % půdy zeminy tř 1 až 4 objem do 0,4 m3 v rovině a svahu do 1:5	kus	12,000		

PČ	Typ	Kód	Popis	MJ	Množství	J.cena [CZK]	Cena celkem [CZK]
22	K	184102113	Výsadba dřeviny s balem D do 0,4 m do jamky se zalitím v rovině a svahu do 1:5	kus	12,000		
23	M	02651	<i>ilpa velkolistá, výška 300-350 cm, průměr 14/16, kontejner</i>	<i>kus</i>	<i>5,000</i>		
24	M	02652	<i>slivoň myrobalán, výška 200 - 250 cm, kontejner</i>	<i>kus</i>	<i>4,000</i>		
25	M	60591255	<i>kůl vyvazovací dřevěný impregnovaný D 8cm dl 2,5m</i>	<i>kus</i>	<i>27,000</i>		
26	M	02640	<i>lištnatý strom dle specifikace objednatele 200-250cm</i>	<i>kus</i>	<i>3,000</i>		
27	K	184215133	Ukotvení kmene dřevin třemi kůly D do 0,1 m délky do 3 m	kus	12,000		
28	M	60591257	<i>kůl vyvazovací dřevěný impregnovaný D 8cm dl 3m</i>	<i>kus</i>	<i>36,000</i>		
29	K	184801121	Ošetřování vysazených dřevin soliterních v rovině a svahu do 1:5	kus	12,000		
30	K	184911311	Položení mulčovací textilie v rovině a svahu do 1:5	m2	61,000		
31	M	693110	<i>geotextilie netkaná mulčovací</i>	<i>m2</i>	<i>61,000</i>		
D 3			Svislé a kompletní konstrukce				
32	K	32721518	Montáž zdi z gabionů svařovaná síť povrch galvan vyplněná kamenem (bez dodání kamene), včetně zem.prací	m3	10,500		
33	M	5838076	<i>kámen lomový upravený</i>	<i>t</i>	<i>14,400</i>		
D 5			Komunikace pozemní				
34	K	564761111	Podklad z kameniva hrubého drceného vel. 32-63 mm tl 200 mm	m2	1 099,500		
35	K	564831111	Podklad ze štěrku ŠD tl 100 mm	m2	25,250		
36	K	564851111	Podklad ze štěrku ŠD tl 150 mm	m2	1 016,250		
37	K	564851114	Podklad ze štěrku ŠD tl 180 mm	m2	95,000		
38	K	564861111	Podklad ze štěrku ŠD tl 200 mm (pod gabiony)	m2	6,000		
39	K	565146121	Asfaltový beton vrstva podkladní ACP 22 (obalované kamenivo OKH) tl 60 mm š přes 3 m	m2	460,000		
40	K	565156111	Asfaltový beton vrstva podkladní ACP 22 (obalované kamenivo OKH) tl 70 mm š do 3 m	m2	25,250		
41	K	571908111	Kryt vymývaným dekoračním kamenivem (kačírkem) tl 200 mm	m2	61,000		
42	K	573231108	Postřik živičný spojovací ze silniční emulze v množství 0,50 kg/m2	m2	460,000		
43	K	577144211	Asfaltový beton vrstva obrusná ACO 11 (ABS) tř. II tl 50 mm š do 3 m z nemodifikovaného asfaltu	m2	25,250		
44	K	577144221	Asfaltový beton vrstva obrusná ACO 11 (ABS) tř. II tl 50 mm š přes 3 m z nemodifikovaného asfaltu	m2	460,000		
45	K	596212210	Kladení zámkové dlažby pozemních komunikací tl 80 mm skupiny A pl do 50 m2	m2	10,000		
46	M	59245213	<i>dlažba zámková profilová základní 196x161x80mm přírodní</i>	<i>m2</i>	<i>10,200</i>		
47	K	596412213	Kladení dlažby z vegetačních tváric pozemních komunikací tl 80 mm přes 300 m2	m2	626,000		
48	M	58343810	<i>kamenivo drcené hrubé frakce 4/8</i>	<i>t</i>	<i>21,300</i>		
49	M	59245000	<i>dlažba vegetační betonová 200x200x80mm přírodní</i>	<i>m2</i>	<i>538,560</i>		
50	M	59245000a	<i>dlažba vegetační betonová 200x200x80mm barevná</i>	<i>m2</i>	<i>99,960</i>		
51	K	59681122	Kladení betonových dlaždic "šlapáků" včetně štp lože 50 mm	ks	16,000		

PČ	Typ	Kód	Popis	MJ	Množství	J.cena [CZK]	Cena celkem [CZK]
52	M	592453	betonové šlapáky cca 0,8 x 0,3 x 0,1 m	ks	16,000		
D	8		Trubní vedení				
53	K	899331111	Výšková úprava uličního vstupu nebo vpusti do 200 mm zvýšením poklopu	kus	4,000		
D	9		Ostatní konstrukce a práce, bourání				
54	K	914111111	Montáž svislé dopravní značky do velikosti 1 m2 objímkami na sloupek nebo konzolu	kus	8,000		
55	M	40444000	značka dopravní svislá výstražná FeZn A1-A30 P1,P4 700mm	kus	2,000		
56	M	40445464	značka dopravní svislá nereflexní Al prolis 500x700mm	kus	3,000		
57	K	914511111	Montáž sloupku dopravních značek délky do 3,5 m s betonovým základem	kus	1,000		
58	K	914511112	Montáž sloupku dopravních značek délky do 3,5 m s betonovým základem a patkou	kus	6,000		
59	M	40445225	sloupek pro dopravní značku Zn D 60mm v 3,5m	kus	6,000		
60	M	40445230	sloupek pro dopravní značku Zn D 70mm v 3,5m	kus	1,000		
61	M	40445240	patka pro sloupek Al D 60mm	kus	6,000		
62	M	40445253	víčko plastové na sloupek D 60mm	kus	6,000		
63	M	40445256	svorka upínací na sloupek dopravní značky D 60mm	kus	12,000		
64	K	915211112	Vodorovné dopravní značení čáry š 125 mm retroreflexní bílý plast	m	190,000		
65	K	915211116	Vodorovné dopravní značení čáry souvislé š 125 mm retroreflexní žlutý plast	m	11,000		
66	K	915231112	Vodorovné dopravní značení symboly retroreflexní bílý plast	m2	3,000		
67	K	915611111	Předznačení vodorovného liniového značení	m	201,000		
68	K	915621111	Předznačení vodorovného plošného značení	m2	3,000		
69	K	916131213	Osazení silničního obrubníku betonového stojatého s boční opěrou do lože z betonu prostého	m	471,000		
70	M	59217029	obrubník betonový silniční nájezdový 1000x150x150mm	m	18,000		
71	M	59217031	obrubník betonový silniční 1000x150x250mm	m	61,620		
72	M	59217017	obrubník betonový chodníkový 1000x100x250mm	m	219,300		
73	M	59217008	obrubník betonový parkový 1000x80x200mm	m	178,500		
74	M	59217030	obrubník betonový silniční přechodový 1000x150x150-250mm	m	3,000		
75	K	916331112	Osazení zahradního obrubníku betonového do lože z betonu s boční opěrou	m	7,000		
76	M	59217011	obrubník betonový zahradní 500x50x200mm	m	7,140		
77	K	916991121	Lože pod obrubníky, krajníky nebo obruby z dlažebních kostek z betonu prostého	m3	38,960		
78	K	919735112	Řezání stávajícího živичného krytu hl do 100 mm	m	105,000		
79	K	936001002	Montáž prvků městské a zahradní architektury hmotnosti do 1,5 t	kus	6,000		
80	M	7491030	sedák betonový (špalek) pr.450 x v. 450/650 mm, broušená a impregnovaná sedací plocha	kus	6,000		
81	K	936124112	Montáž lavičky stabilní parkové se zabetonováním noh	kus	2,000		

PČ	Typ	Kód	Popis	MJ	Množství	J.cena [CZK]	Cena celkem [CZK]
82	M	749101	lavička LWD110 3m, borovice	kus	2,000		
83	0	0	0	kus	0,000		
84	K	966006132	Odstranění značek dopravních nebo orientačních se sloupky s patkami	kus	2,000		
85	K	966006211	Odstranění svislých dopravních značek ze sloupů, sloupků nebo konzol	kus	3,000		
D	997		Přesun sutě				
86	K	997221561	Vodorovná doprava suti z kusových materiálů do 1 km	t	53,369		
87	K	997221569	Příplatek ZKD 1 km u vodorovné dopravy suti z kusových materiálů	t	693,797		
88	K	997221815	Poplatek za uložení na skládce (skládkovné) stavebního odpadu betonového kód odpadu 170 101	t	25,625		
89	K	997221825	Poplatek za uložení na skládce (skládkovné) stavebního odpadu železobetonového kód odpadu 170 101	t	27,744		
D	998		Přesun hmot				
90	K	998223011	Přesun hmot pro pozemní komunikace s krytem dlážděným	t	433,774		
D	VRN		Vedlejší rozpočtové náklady				
91	K	013254000	Dokumentace skutečného provedení stavby	...	1,000		
92	K	030001000	Zařízení staveniště	...	1,000		

h

# ROZPOČET

Název stavby: KUTNÁ HORA, PARKOVIŠTĚ ŠIPŠÍ - KABELOVÉ VEDENÍ VO

Datum: 9.6.2021

Definice SAP:

Verze NZ: 339

Kód	Typ práce/ materiálu	Název	Množství celkové	MJ	Cena jednotková	Cena celková
VO		<b>KABEL VO</b>				
320		<b>vedení kabelové NN</b>				
CCA29	M	KABEL CYKY-J 4X10 VOLNE ULOZENY	222,000	M		
CHA40	M	PRIPL.NA ZATAH. KABELU V OCHRANNE TRUBCE+POKLÁDK	200,000	M		
CIA46	M	UKONC.KAB. 4X16 BEZ KONCOVKY,VC.OK (M8)	14,000	KS		
DQA02	M	UZEMNENI NA POVRCHU-PASKA FEZN 30X4MM	7,000	M		
DQA08	M	NATER UZEMNENI NA POVRCHU (1X)	7,000	M		
DQA13	M	UZEMNENI V ZEMI-PASKA FEZN 30X4MM	200,000	M		
DQA37	M	SVORKA SROUB. PRIPOJOVACI SP1 NA KONSTR	7,000	KS		
PDNA01A	M	MONTAZ ELEKTROVYZBR.STOZARU PRO 1 OKRUH	7,000	KS		
1000013270		KABEL CYKY-J 5X1,5MM2 750V	90,000	M		
PEAA08A	M	VYTYCENI TRASY KABEL.VED.V ZAST.PROSTORU	0,200	KM		
PEBA01A	M	VRTANI JAMY DO PRUM. 55 CM PRO SLOUP, vč. Trubky	9,000	KS		
EBA17	M	ODKOP ZEMINY RUCNE, TR.3-4	2,700	M3		
EBA23	M	NASYP ZEMIN TR.3-4,SLOZENI,ROZPROSTRENI	2,700	M3		
PEBA25A	M	ODVOZ ZEMINY-NALOZ.,ROZVOZ,UPR.POVRCHU	18,700	M3		
PECA11A	M	ZAHOZ JAMY PRO SLOUP VO,ZEM.TR.3-4	1,800	M3		
ECA70	M	ROZBOURANI BETONOVEHO ZAKLADU	1,000	M3		
ECA66	M	ZAKL.BETON C12/15 DO 5M3 BEZ BEDN.A DOPR	1,000	M3		
ECA95	M	ZAHOZ JAMY RUCNE,STERKOPISEK 0-32	1,000	M3		
EDA22	M	VYKOP KABEL.RYHY 10X80 CM RUCNE,ZEM.TR.3	0,000	M		
EFA14	M	ZAHOZ KABEL.RYHY 10X60 CM RUCNE,ZEM.TR.3	0,000	M		
EDA22	M	VYKOP KABEL.RYHY 50X120 CM RUCNE,ZEM.TR.4	200,000	M		
EFA14	M	ZAHOZ KABEL.RYHY 50X100 CM RUCNE,ZEM.TR.4	200,000	M		
EJA22	M	KAB.LOZE-PISEK S.50 CM,PE PAS 125+300MM	200,000	M		
EJA22	M	KAB.LOZE-PISEK S.10 CM,PE PAS 100MM	0,000	M		
EJA41	M	FOLIE VYSTRAZNA Z PVC ,SIRKA 33 CM	200,000	M		
EJA43	M	ODDELENI KABELU BET.DESKOU 50X17X4,5 KD1	100,000	M		
EJA95	M	ZLAB KAB. PVC 1000X120X100 TL4,0 S VIKEM	20,000	M		
ELA41	M	TRUBKA OCHRANNA KORUFLEX 63MM CERNA	200,000	M		
ENA03	M	HUTNENI ZEMINY STROJNE,VRSTVA 20CM	100,000	M3		
ENA17	M	KRIZOVATKA SE SILOVYM KABELEM	10,000	KS		
ENA21	M	ZAJISTENI KABELU PRI SOUBEHU	200,000	M		
ENA22	M	ZAJISTENI KABELU PRI KRIZENI	10,000	KS		
ENA23	M	ZAJISTENI POTRUBI PRI KRIZENI	10,000	KS		

ENA24	M	ZRIZENI A ODSTRANENI PROVIZORNI LAVKY	10,000	M
EQA02	M	OSETI POVRCHU TRAVOU	200,000	M2
PEQA05A	M	PROVIZORNI UPRAVA TERENU ZEMINOU TR.3	200,000	M2
EQA14	M	PODKLAD. VRSTVA 10CM-STERKOPISEK FR.0-32	10,000	M2
EQA17	M	PODKLADOVA VRSTVA Z BETONU TR. C6/7,5	1,000	M3
KAA19	M	NAKLADANI VYKOPKU DO 100M3,ZEM.1-4	18,700	M3
MEA01	M	DEM+MONT.VOZOVKA BET. PANELY. KRYT NAD VYKOP	5,000	M2
MEA02	M	DEM+MONT.CHODNIK ZAMK. DLAZBA NAD VYKOP	0,000	M2
ENM01	M	OSAZENI A MONTAZ STOZARU VO, VC. SVITIDEL,R.PRVKU,K	9,000	KS
MEA69	M	ODSTRAN.CHODNIKU DLAZBA ZUL. KRYT NAD VYKOPEM	0,000	M2
MEA70	M	ZRIZENI CHODNIKU DLAZBA ZUL. KRYT NAD VYKOPEM	0,000	M2
		TRUBKA OCHRANNA KOPOFLEX prům. 50 mm	400,000	M
		POKLADKA TRUBKY KOPOFLEX prům.50 mm	200,000	m
		HDPE prům.40 mm	200,000	M
		POKLADKA HDPE prům.40 mm	200,000	M
		STAHOVACÍ PÁSKY	1,000	CD
		ŘÍDÍCÍ PRVEK ORCAVE 303-11 LampDrive	9,000	KS
		ZÁSUVKOVÝ KONEKTOR	4,000	KS

mezisoučet

SVÍTIDLA A STOŽÁRY				
STOŽÁR	7	Stožár Kooperativa K6	5,000	KS
STOŽÁR	2	Stožár Kooperativa UZMB 10	2,000	KS
VÝLOŽNÍK	2	VÝLOŽNÍK UZD2-2000	2,000	KS
SVÍTIDLO	6	Svitidlo - TECEO LED (21 W)	6,000	KS
SVÍTIDLO	3	Svitidlo - TECEO 24 LED (53 W)	3,000	KS
SVORKOVNICE	14	Stožárová výzbroj SS9.16/1 (1xRSP 10A)	7,000	KS
SVORKOVNICE	1	Stožárová výzbroj SS9.16/2 - ODBOČNÁ	1,000	KS

Celkem svitidla a stožáry

**CELKEM VO**

#### VEDLEJŠÍ NÁKLADY

Doprava výkonového materiálu, odvoz zeminy	1,0	Kč
Revize	1,0	Kč
Skládkovné	1,0	Kč
Ekonomické újmy na plodinách (strom DUB)	1,0	Kč
Koordinační činnost zhotovitele	1,0	Kč
Hutnicí zkoušky	1,0	Kč
Geodetické zaměření skutečného stavu	1,0	Kč





ARCHEOLOGOVÉ

1,0 Kč

Vedlejší náklady - celkem

**CELKEM objekt SO401**

DPH 21 %

Celkem s DPH

poznámka: garantovaná cena materiálu je cca.1 měsíc z důvodu stále rostoucích cen materiálu.

