

## DODATEK č. 1

Dnešního dne byl uzavřen následující dodatek č. 1 ke smlouvě o nájmu nebytových prostor v budově č.p. 611, Trebišovská ul., Kutná Hora, uzavřené dne 19.1.2010

mezi

### 1. MĚSTEM KUTNÁ HORA,

se sídlem Havlíčkovo náměstí 552/1, Kutná Hora, zastoupeným vedoucím odboru správy majetku panem Ing. Martinem Suchánkem

IČ: 00236195

DIČ: CZ00236195

jako *půčitelem* na straně jedné

a

### 2. Oblastní charitou Kutná Hora

se sídlem Havířská 403, Kutná Hora, PSČ 284 01

zastoupenou panem [REDACTED] bytem [REDACTED]

Kutná Hora, PSČ 284 01

IČ: 49543547

jako *vypůjčitelem* na straně druhé

### 1.

Dne 19.1.2010 byla mezi výše uvedenými účastníky uzavřena smlouva o nájmu nebytových prostor v č.p. 611, Trebišovská ul., Kutná Hora.

Výše uvedená smlouva o nájmu nebytových prostor se s účinností od 1.7.2015 mění následovně:

Článek XII., zní:

*Nájemce se zavazuje hradit za služby spojené s užíváním nebytových prostorů (tj. vodné, stočné, srážková voda, elektrická energie, TUV a topení) formou zálohy ve čtvrtletních splátkách vždy nejpozději do 31.března, 10.dubna, 10.července, 10.října ve výši 35.850,- Kč včetně daně z přidané hodnoty v zákonné výši (vodné, stočné činí 5.000,- Kč včetně daně z přidané hodnoty v zákonné výši, srážková voda činí 850,- Kč včetně daně z přidané hodnoty v zákonné výši, TUV činí 17.000,- Kč včetně daně z přidané hodnoty v zákonné výši, elektrická energie činí 5.500,- Kč včetně daně z přidané hodnoty v zákonné výši a topení činí 7.500,- Kč včetně daně z přidané hodnoty v zákonné výši) na účet půjčitele č. [REDACTED] variabilní symbol 4010612002. 3*

*Půjčitel se zavazuje, že provede 1x ročně vyúčtování a to následovně:*

*a) vodné, stočné*

*pevná složka – dle m2 pronajímané podlahové plochy*

*spotřební složka – dle spotřeby na základě odečtu podružných vodoměrů*

*b) srážková voda*

*dle m2 pronajímané podlahové plochy*

*c) topení*

*bude účtováno dle vyhlášky č. 372/2001 Sb. Ministerstva pro místní rozvoj s tím, že náklady budou rozděleny na 50% základní složky a 50% spotřební složky. Základní složka bude rozdělena podle poměru velikosti započítatelné podlahové plochy*

*nebytového prostoru k celkové započitatelné podlahové ploše v zúčtovací jednotce a spotřební složka bude rozdělena úměrně výši náměrů měřičů tepelné energie*

**d) TUV**

*bude účtována dle vyhlášky č. 372/2001 Sb. Ministerstva pro místní rozvoj s tím, že náklady budou rozděleny na 70% spotřební složky a 30% základní složky. Základní složka bude rozdělena podle poměru velikosti podlahové plochy nebytového prostoru k celkové podlahové ploše nebytových prostorů v zúčtovací jednotce a spotřební složka bude rozdělena podle náměrů vodoměrů*

**e) elektrická energie bude účtována dle spotřeby na základě odečtu podružných elektroměrů**

*Vyúčtování bude provedeno nejpozději do čtyř měsíců po skončení zúčtovacího období, tj. do 30.4. běžného roku s tím, že nedoplatek i přeplatek záloh na poskytnuté služby jsou splatné nejpozději do 31.7. běžného roku.*

*Ostatní služby spojené s užíváním nebytových prostor se vypůjčitel zavazuje hradit přímo dodavatelům.*

Ostatní ustanovení smlouvy o výpůjčce ze dne 19.1.2010 zůstávají beze změny.

**2.**

Tento dodatek č. 1 nabývá platnosti dnem podpisu oběma smluvními stranami.

**3.**

Tento dodatek se vyhotovuje ve třech stejnopisech, z nichž jeden obdrží vypůjčitel a dva půjčitel.

Účastníci tohoto dodatku ke smlouvě o výpůjčce prohlašují, že je projevem jejich svobodné a vážné vůle, že jim nejsou známy žádné překážky faktické ani právní, které by bránily jeho uzavření.

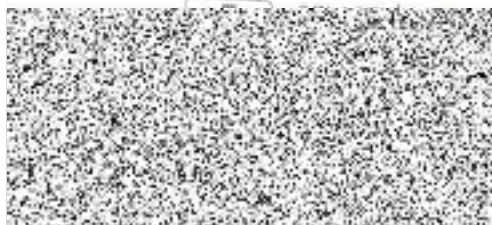
Prohlašují dále, že tento dodatek neuzavírají v tísní či za nápadně nevýhodných podmínek.

Před podpisem si účastníci tento dodatek řádně přečetli, s jeho obsahem souhlasí a na důkaz připojují své vlastnoruční podpisy.

Kutné Hoře dne 24. 6. 2015



MĚSTO KUTNÁ HORA



Oblastní charita Kutná Hora