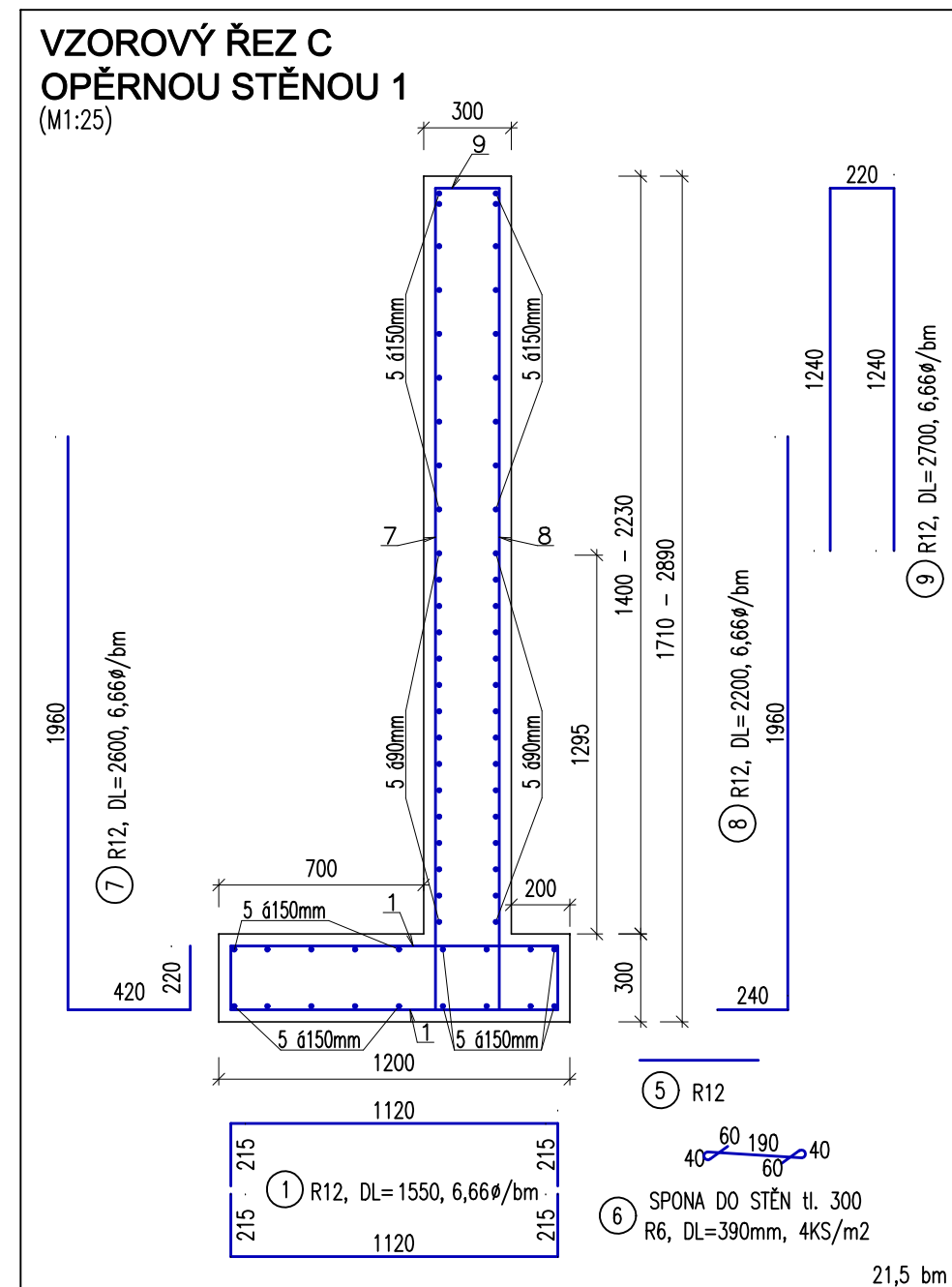
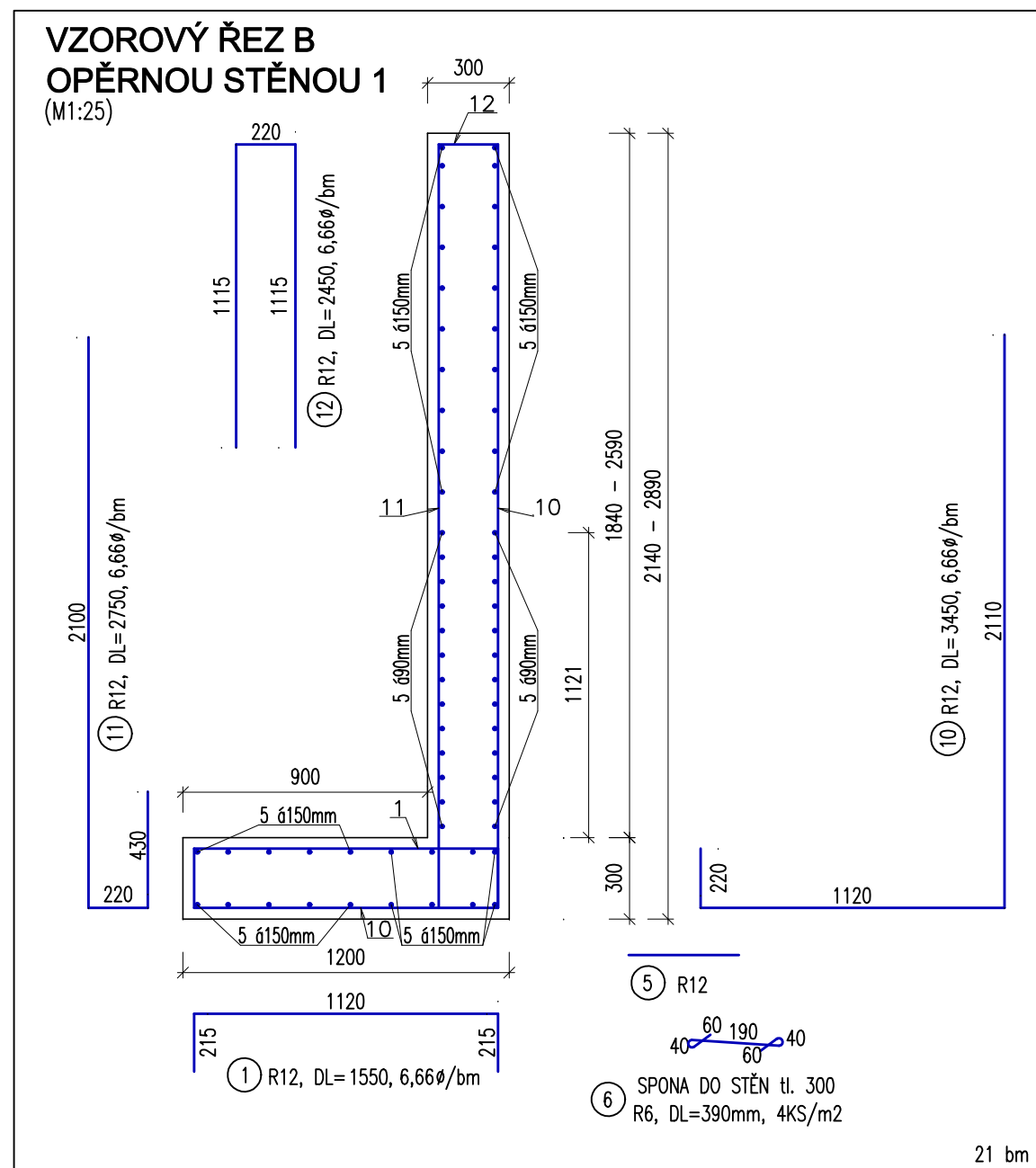
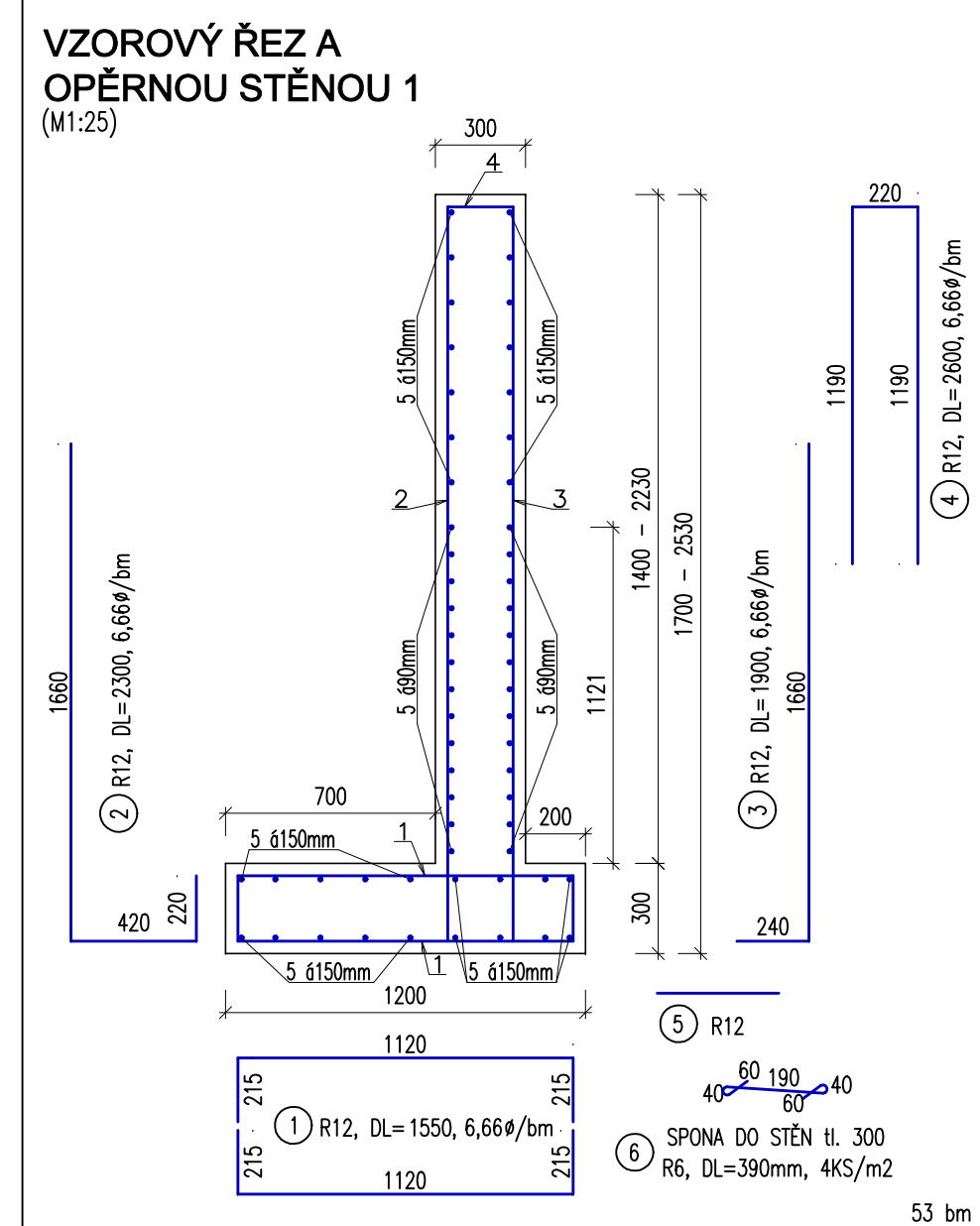


(M1:100)



## (M1:100)



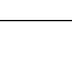



č	Π	dl	ks celkem	10505	
				R6	R12
1	R12	1,550	1140		1767,0
2	R12	2,300	355		816,5
3	R12	1,900	355		674,5
4	R12	2,600	355		923,0
5	R12	bm	--		6090,0
6	R6	0,390	715	278,9	
7	R12	2,600	145		377,0
8	R12	2,200	145		319,0
9	R12	2,700	145		391,5
10	R12	3,450	141		486,5
11	R12	2,750	141		387,8
12	R12	2,450	141		345,5
			m	278,9	12578,2
			kg/m	0,222	0,888
			kg	61,9	11167,1
			kg	<b>11229,0</b>	

U položky č.5 je uvažováno 10% na přesahy

1) POD PATOU - PODKLADNÍ BETON C8/10 TL. 50mm  
2) DRENÁŽ - Ø100mm PO 3,0m, VYÚSTĚNÍ NAD  
ÚROVNÍ SPODNÍHO TERÉNU  
3) VÝŠKOVÉ OSAZENÍ DLE SROVNÁVACÍ ROVINY, ŘEZY DLE PD KOMUNIKACE

KRYTÍ 35mm  
BETON C 30/37 XC4 XF2 XA1  
OCEL 10 505(R)

<p><b>KUTNÁ HORA - KARLOV - chodník pro pěší</b></p>			
<p>název stavby</p>		<p>investor</p>	
<p>místo stavby</p>		<p>Město Město Kutná Hora, Havlíčkovo náměstí 55/21, Kutná Hora-Vnitřní Město, 284 01</p>	
<p>generální projektant</p>		<p>zpracovatel</p>	
<p>    <b>Milota Město spol. s r.o.</b>              Janáčka 1567              272 01 Město              www.milota.cz              IČO:4786961              Tel. 312 659 2942              Fax: 312 655 203           </p>		<p>    <b>ProCes a.s.</b>, s.r.o.              Seifertova 5/9              418 01 Blatná              IČO 254 26 005           </p>	
<p>PROJEKČNÍ KANCELÁŘ</p>		<p>číslo zakázky 575</p>	
<p>revize</p>		<p>datum</p>	
<p>             Město Kutná Hora spol. s r.o.              Havlíčkovo náměstí 55/21              284 01 Kutná Hora              IČO: 284 01 001              Tel. 312 659 2942              Fax: 312 655 203           </p>		<p>             číslo zakázky zpracovatele TP_1074              odpovědný projektant              Ing. Jindřich Brundlík              hlavní inženýr projektu              Ing. Jiří Klepčínský              vypracoval              Petr Pícha              kontroloval              Ing. Jindřich Brundlík              stupeň dokumentace              DOKUMENTACE PRO STAVEBNÍ POVOLENÍ              část              C - STAVEBNÍ ČÁST              objekt              SO 201 - OPÉRNÉ ZDI           </p>	
<p>podpis</p>		<p>podpis</p>	
<p>  </p>		<p>  </p>	
<p>  </p>		<p>  </p>	
<p>  </p>		<p>  </p>	
<p>  </p>		<p>  </p>	
<p>  </p>		<p>  </p>	
<p>  </p>		<p>  </p>	
<p>  </p>		<p>  </p>	
<p>  </p>		<p>  </p>	
<p>  </p>		<p>  </p>	
<p>  </p>		<p>  </p>	
<p>  </p>		<p>  </p>	
<p>  </p>		<p>  </p>	
<p>  </p>		<p>  </p>	
<p>  </p>		<p>  </p>	
<p>  </p>		<p>  </p>	
<p>  </p>		<p>  </p>	
<p>  </p>		<p>  </p>	
<p>  </p>		<p>  </p>	
<p>  </p>		<p>  </p>	
<p>  </p>		<p>  </p>	
<p>  </p>		<p>  </p>	
<p>  </p>		<p>  </p>	
<p>  </p>		<p>  </p>	
<p>  </p>		<p>  </p>	
<p>  </p>		<p>  </p>	
<p>  </p>		<p>  </p>	
<p>  </p>			