

Smlouva o dílo č.

uzavřena dle § 2586 a následně Občanského zákoníku č. 89/2012 Sb.

I. Smluvní strany

Objednatel :

Město Kutná Hora

Havlíčkovo náměstí 552/1

284 01 Kutná Hora

IČO:

00236195


DIČ

CZ00236195

Zastoupený :

 starosta města

Zástupce ve věcech technických:

 vedoucí odboru investic MÚ

tel:  e-mail: 

Zhotovitel :

Technické služby Kutná Hora, spol. s r.o.,

Sídlo:

U Lazara 22,

284 01 Kutná Hora

IČO:

495 495 11,

DIČ:

CZ495 495 11

Zastoupený:

 jednatel

II. Předmět smlouvy

„Provedení zemních a stavebních prací - PARK“

- 2.1. Smluvní strany se dohodly na uzavření smlouvy o dílo, kterou se zhotovitel zavazuje provést dílo a objednatel se zavazuje převzít dílo a zaplatit zhotoviteli cenu za jeho provedení.
- 2.2. Zhotovitel se zavazuje k provedení díla s názvem „Provedení zemních a stavebních prací - PARK“ za podmínek a v rozsahu blíže specifikovaném dále v této smlouvě a jejích přílohách.
- 2.3. Dílo bude zhotoveno v rozsahu zadání dle předaných podkladů: stanoveném soupisu prací – oceněného výkazu výměr, který je nedílnou součástí této smlouvy jako jeho příloha č. 1.

III. Místo plnění

- 3.1. Místem plnění je Kutná Hora. Breüerovy sady, parc.č 4, 184 a 196 katastrální území Kutná Hora.
- 3.2. Objednatel prohlašuje, že místo plnění je způsobilé k zhotovení předmětného díla a že na místě plnění neváznou žádné právní a jiné překážky, které by bránily zhotovení díla.

III. Termín plnění

Zahájení prací: 15.06.2020

Závazný termín ukončení prací: 30.06.2020

IV. Cena díla

- 4.1. Cena díla je stanovena dohodou smluvních stran jako nejvýše přípustná, která kryje všechny náklady spojené se zhotovením předmětu díla.

Cena díla je podrobně specifikována v oceněném výkazu výměr, který je nedílnou součástí této smlouvy a činí:

Cena bez DPH:	1.774.035,01Kč
DPH 21%	372.547,35Kč
Celkem včetně DPH	<u>2.146.582,36Kč</u>

- 4.2. Zálohy objednatel neposkytuje.

- 4.3. Smluvní strany se dohodly na měsíční fakturaci v částkách odpovídající plnění provedeného zhotovitelem v příslušném kalendářním měsíci. Datem uskutečnění zdanitelného plnění je poslední den kalendářního měsíce, ve kterém byly práce provedeny.

Splatnost faktur je 14 dnů od jejich doručení objednateli.

Faktura musí obsahovat všechny náležitosti účetního dokladu podle aktuální právní úpravy.

Cena se považuje za uhrazenou dnem odeslání příslušné částky z účtu objednatele ve prospěch účtu zhotovitele uvedeného v záhlaví smlouvy o dílo.

V. Provádění díla a povinnosti smluvních stran

- 5.1. Objednatel i zhotovitel se zavazují účinně spolupůsobit při plnění předmětu smlouvy, poskytovat si potřebné informace a dodržovat pravidla hospodářské soutěže.
- 5.2. Zhotovitel je povinen provést dílo na své nebezpečí, v kvalitě odpovídající účelu smlouvy, právním předpisům a závazným technickým normám.
- 5.3. Zhotovitel musí mít platné pojištění odpovědnosti za způsobené škody. Zhotovitel je povinen případné škody, které způsobil na majetku objednatele, uhradit v plné objemem prokázané výši.
- 5.4. Zhotovitel se zavazuje, že při provádění díla bude dodržovat předpisy o bezpečnosti a ochraně zdraví při práci, hygienické a požární předpisy.
- 5.5. O předání díla se sepíše předávací protokol ve dvou vyhotoveních, který podepíší zástupci obou smluvních stran, z nichž každá ze smluvních stran obdrží po jednom z nich. Objednatel je povinen dílo prohlédnout a zkontrolovat při jeho převzetí.

- 5.6 vady sepsány a sjednán termín pro jejich odstranění. Drobné vady, které nebrání v užívání díla ke sjednanému účelu, nejsou překážkou převzetí díla objednatelem. Jestliže objednatel odmítne dílo převzít bezdůvodně nebo se k převzetí díla nedostaví, považuje se dílo za převzaté doručením předávacího protokolu podepsaného zhotovitelem objednatelem. Zhotoviteli tím vzniká nárok na provedení fakturace dle této smlouvy.
- 5.7. Převzetím díla přechází na objednatele nebezpečí škody na díle.
- 5.8. Při provádění prací bude zhotovitelem dodržována bezpečnost a ochrana zdraví jeho pracovníků a veškerých dalších osob.
- 5.9. Dílo se považuje za dokončené, nemá-li v době předání žádné, při vynaložení odborné péče zjistitelné vady, je provedeno v požadované kvalitě v rozsahu smlouvy, je schopné plnit požadovanou funkci, a ukončení a předání díla je stvrzeno podpisy obou smluvních stran v zápise o předání a převzetí díla.

VI. Záruční doba

- 6.1. Zhotovitel odpovídá za škody, které vzniknou objednateli a které mají původ ve vadném, neúplném nebo opožděném plnění zhotovitele, nebo v porušení jiné povinnosti zhotovitele vyplývající z této smlouvy. Zhotovitel odpovídá za vady veškerého jím dodaného vybavení v rámci plnění předmětu smlouvy.
- 6.2. Nebezpečí škody na zhotovovaném díle přechází ze zhotovitele na objednatele dnem protokolárního předání a převzetí díla.
- 6.3. Zhotovitel poskytuje na provedené dílo a dodané vybavení záruku v délce 24 měsíců. Záruční doba začíná běžet dnem protokolárního předání a převzetí díla.
- 6.4. Objednatel je povinen vady písemně reklamovat u zhotovitele bez zbytečného odkladu po jejich zjištění. V reklamaci musí být vady popsány. V reklamaci objednatel uvede požadovaný způsob a reálný technicky zajistitelný termín zahájení i dokončení prací na odstranění vad.
- 6.5. V případě doručení reklamace zhotoviteli, je zhotovitel povinen vadu odstranit dle aktuálně platného zákona.
- 6.6. Reklamaci lze uplatnit nejpozději do posledního dne záruční lhůty, přičemž i reklamace odeslaná objednatelem v poslední den záruční lhůty se považuje za včas uplatněnou.
- 6.7. Prokáže-li se ve sporných případech, že objednatel reklamoval vadu neoprávněně a že se na ni nevztahuje záruční lhůta, např. že vadu způsobil nevhodným užíváním díla objednatel nebo byla způsobena zásahem třetí osoby apod., je objednatel povinen uhradit zhotoviteli veškeré jemu v souvislosti s odstraněním vady vzniklé oprávněné náklady.

VII. Smluvní sankce

- 7.1. Za nesplnění dohodnutého termínu předání a převzetí díla se sjednává smluvní pokuta ve výši 500,- Kč za každý započatý kalendářní den prodlení, až do dne podpisu zápisu o předání a převzetí díla.
- 7.2. Smluvní pokuta pro případ prodlení s odstraněním reklamované vady (případně vady uvedené v zápise z předání a převzetí díla z přijímacího řízení) v dohodnutém termínu činí 500,- Kč za každý započatý kalendářní den a vadu až do doby jejího odstranění.
- 7.3. Smluvní pokuta pro případ nedodržení bezpečnostních předpisů při realizaci díla činí 1.000,- Kč za každý případ.

- 7.4. Sjednáním a zaplacením smluvní pokuty nejsou dotčeny další nároky smluvních stran na náhradu škody podle této smlouvy i obecně závazných právních předpisů.

VIII. Odstoupení od smlouvy

- 8.1. Obě smluvní strany mají možnost od smlouvy odstoupit pouze v případě, že druhá strana závažným způsobem porušila své smluvní či zákonné povinnosti.
- 8.2. Odstoupit lze i v případě prohlášení konkurzu na druhou smluvní stranu.
- 8.3. Odstoupit lze i v případě, že se druhá smluvní strana stane účastníkem exekučního nebo insolventního řízení jako dlužník, případně vstoupí do likvidace, nebo bude-li na ni vyhlášen konkurz. V takovém případě se stávají tímto okamžikem všechny jeho závazky vůči druhé smluvní straně splatné.
- 8.4. Oznámení o odstoupení od smlouvy doručí odstupující strana druhé smluvní straně formou doporučeného dopisu. Účinky odstoupení nastávají okamžikem doručení.
- 8.5. Smluvní strany se dohodly, že v případě odstoupení od smlouvy zůstávají v platnosti ustanovení této smlouvy týkající se vad a odpovědnosti za vady díla, o smluvních pokutách, záruce a záruční době, o vlastnictví díla, náhradě škody, cenová ujednání obsažená v této smlouvě a jejích přílohách včetně ujednání o splatnosti ceny.

IX. Ostatní ujednání


- 9.1. Smlouva nabývá platnosti podpisem obou smluvních stran.
- 9.2. Smlouva je vyhotovena ve dvou stejnopisech, z nichž každá strana obdrží jeden stejnopis.
- 9.3. Tato smlouva může být doplňována a měněna pouze písemnými dodatky, na jejichž znění se smluvní strany dohodnou, opatřenými časovým a místním určením, číslovanými vzestupnou číselnou řadou a podepsanými oběma smluvními stranami. Dodatky se stanou integrální součástí této smlouvy.
- 9.4. Bude-li nutno smlouvu změnit na základě požadavků veřejnoprávních orgánů, z důvodu vyšší moci a změnou obecně platných právních předpisů, jsou účastníci této smlouvy povinni na změnu smlouvy přistoupit.
- 9.5. Právní vztahy a podmínky výslovně neupravené touto smlouvou se v plném rozsahu řídí právním řádem České republiky, zejména zákonem č. 89/2012 Sb., občanský zákoník.
- 9.6. Smluvní strany prohlašují, že si smlouvu před jejím podpisem přečetly, porozuměly jejímu obsahu, s jejím obsahem souhlasí a že smlouva byla sepsána na základě jejich pravé a svobodné vůle. Na důkaz toho připojují své podpisy.
- 9.7. Smlouva byla schválena radou města dne 10.06.2020 č.j.: 415/20 a bude zveřejněna v registru smluv dle zákona č. 340/2015 Sb.


Přílohy smlouvy:

Příloha č. 1: Výkaz výměr - oceněný

V Kutné Hoře dne 15.06.2020


Objednatel:




starosta

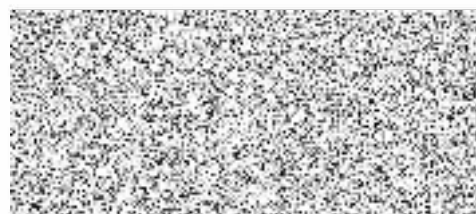


Zhotovitel:



jednatel

Technické služby Kutná Hora, spol. s r.o.



ZL11

000001 Vsaň a okapový chodník WC u Vrchlice					
28	001	122101101	Odšpalkování a prokápání nezapažené v hornině tř. 1 a 2 objem do 100 m ³	m ³	4,35000
29	001	174101101	Zásyp jam, šachet ryh nebo kolem objektů sypaninou se zhuštěním	m ³	4,35000
30	002	212672111	Lože pro trativody ze štrkoplexu tříděného	m ³	4,35000
31	289	28913212	tušivka ochranná celoplošná T8-HE1 píseň vsakovací se šponkou DN 100 Sx8	m	30,00000
32	289	28913290	tušivka 7-kusová dvacetního systému DN 100	kus	2,69000
33	ACO	ACO 489126	ACO Drain N100 - 10.0, šleň 1.0m, předřazení: oceli DN100	kus	1,00000
34	ACO	ACO 489110	ACO Drain N100 - 10, šleň 1.0m, spád 0,2%	kus	1,00000
35	ACO	ACO 6203	ACO Drain N100 - 4.15, šleňový rošt 1.0m, 2N	kus	2,00000
36	R	591411111	Kladení dlažby z mozaiky jednobarevné komunikací pro pláň lože z kamenná	m ²	3,50000
37		593906130	mozaika dlažební žula 1000 mm prosetá žula	t	0,90000
38	R	998223011	Přesun hmot pro pozemní komunikace s krytem dlaždičným	t	0,90000
39	767	998767101	Přesun hmot tonážní pro zámečnické konstrukce v objektech v do 5 m	t	0,16800
40	767	998767103	Připlatek k přesunu hmot tonážní 767 za zvláštní přesun do 500 m	t	0,16800
41		800000002	obráběcí - obrobek přesově 1000x1000, ocelové třídy D+M	m	40,25000
42	R	pr013	Rezáni, broušení stávajícího prahu a přepraži a lepení prahu	spi	2,00000
43	R	pr02	Výroba a dodávka prahu z nerezového protisklizového plechu	ts	2,00000
724 Vodometná šachta					
44	001	131201101	Hioubení jam nezapažených v hornině tř. 3 objemu do 100 m ³	m ³	4,20000
45	001	174101101	Zásyp jam, šachet ryh nebo kolem objektů sypaninou se zhuštěním	m ³	1,10000
46	271	891242312	Montáž přírubového vodometru DN 80 v šachtě	kus	1,00000
47	271	893811163	Ocezení vodometné šachty kruhové z PP samonosné pro běžné zatížení průměru do 1,2 m hloubky do 1,6 m	kus	1,00000
48		89381	šachta vodometná z PP, trojúhelná	k3	1,00000
49	271	894811R	Revizní šachta z PVC typ plimý	kus	1,00000
231 Solitérní valouny					
50	R	1848R	Usazení valounů do terénu	kg	6 000,00000
51		1848R001	valouny - Labáky, meland + stoposa	kg	6 000,00000
2300000 Výměna poklopů kanalizace					
60	271	894411311	Ocezení železobetonových dílů pro šachty skruží rovných	kus	12,00000
61	271	899102211	Demontáž poklopů litinových nebo ocelových včetně rámu hmotnost přes 50 do 100 kg	kus	10,90000
62	023	230220006	Montáž litinového poklopu	kus	10,00000
512222 Opravy podla					
63	R	R	Odfezání kovových prvků a závěsů na stěnách, vč. začištění	spi	1,00000
64	783	783808811	Odstranění nátěru z omítek oškrábáním	m ²	129,20000
65	R	622511001	Tenkovrstvý nátěr včetně penetrace vnějších stěn	m ²	129,20000
5446 Vodovodní přípojka pro pitku					
69	R	451572111	Lože pod potrubí otevřený výkop z kamenná drobného tříděného	m ³	1,44000
70	R	998276101	Přesun hmot pro trubní vedení z trub z plastových hmot otevřený výkop	t	1,47300
71	R	871161121	Montáž potrubí z trubek z tlakového polyethylénu otevřený výkop svařovaných vnější průměr 32 mm	m	14,00000
72		268141150	potrubí vodovodní PE100 PN16 SDR11 6 m, 100 mm, 32 x 4 E mm	m	14,00000
73	R	891175111	Montáž vodovodního ventilu hlavního pro přípojky DN 52	kus	1,00000
74	R	891289111	Montáž navrtávacích posů na potrubí z jakýchkoli trub DN 100	kus	1,00000
75		53101100416	PAŠ NAVRTÁVACÍ UZÁVĚRČI FRC PVC POTRUBÍ DN 100-500	kus	1,00000
76	R	892000012	Zaměření trasy potrubí	m	12,00000
77	R	892233111	Propílač a desinfekce vodovodního potrubí DN od 40 do 70	m	12,00000
78	R	pr.871006	Plastové flexibilní ochranné potrubí D 63 mm (pro vodovodní potrubí)	m	3,00000
79	R	132201202	Hioubení ryh š do 2000 mm v hornině tř. 3 objemu do 1000 m ³	m ³	4,80000
80	R	161101101	Svalše přemístění výkopku z horniny tř. 1 až 4 hl výkopku do 2,5 m	m ³	4,80000
81	R	182701105	Vodorovně přemístění do 10000 m výkopku/sypání z horniny tř. 1 až 4	m ³	4,80000
82	001	174101101	Zásyp jam, šachet ryh nebo kolem objektů sypaninou se zhuštěním	m ³	4,80000
83	R	175101101	Oteypání potrubí bez prohození sypání z horniny tř. 1 až 4 uloženým do 3 m od kraje výkopu	m ³	4,80000
84		581313400	Asfaltová ochranná obrobek třída 0-4 g	t	2,50000
85		62301	vyhledávací vlně CxKv 4mm	m	12,00000
86		29302	potravní žula	m	12,00000
5 Komunikace pozemní asfaltová plocha před bránou					
87	221	919735112	Rezáni stávajícího živého krytu hl do 100 mm	m	16,00000
88	946	460030173	Odstranění podkladu nebo krytu komunikace ze živice tloušťky do 15 cm	m ²	14,00000
89	221	572241111	Vyspravení výtluku asfaltovým betonem ACO (AB) tl do 40 mm při vyspravené ploše do 10% na 1 km	m ²	14,00000
90	013	997223645	Poplatek za uložení na skládce (skládkové) odpadu asfaltového bez dehtu kód odpadu 170 302	t	1,20000

507		Zatravnění			
114	R	181202305	Úprava pláňe se zhuštěním na násypch	m2	1 421,00000
115	R	181301103	Rozprostření ornice II vrstvy do 200 mm pí do 500 m2 v rovině nebo ve svahu do 1:5	m2	1 421,00000
116		103*10300	substrát pro travníky A VL	m3	284,00000
117	R	181411131	Zařízení parkového trávníku výsevem plochy do 1000 m2 v rovině a ve svahu do 1:5	m2	1 421,00000
118		005*04150	často směs trávní podklad směs exotické	m2	142,00000
118	R	988225111	Přesun hmot pro pozemní komunikace s krytím z kamene, monolitickým betonovým nebo železným	t	173,72000

ZL9

764		Konstrukce klempířské			
209	764	764001821	Demontáž krytiny ze světlů nebo tabulí do sutí	m2	70,00000
221	R	764244308	Opiechování horních ploch a nadezdívek bez rohu z TiZn lesklého plechu kotvené rš 750 mm	m	41,00000
222	R	764246301	Opiechování parapetu rovných mechanicky kotvené z TiZn lesklého plechu rš 150 mm	m	3,00000
223	R	764341316	Lemování rovných zolí efekch a krytinou skládanou z TiZn lesklého plechu rš 500 mm	m	4,00000
224	R	998764201	Přesun hmot procentní pro konstrukce klempířské v objemech v do 6 m	%	1,00000
226	317	31742011	okna ucelová okna 6x103mm	100 kus	1 150,000
228	CCC	CCC 000877711	deska omietková Mielková CETIB BASIC 420x356 cm tl 1,8 cm	m2	16,10000

712		Povlakové krytiny			
172	693	693311011	FILTER 200 g/m2 netovaná ochranní fólie	m2	131,00000
173	693	69311012	FILTER 200 g/m2 netovaná ochranní fólie	m2	131,00000
211	R	283761R	Montáž klínů z EPS ve spádu střecha/etika, úprava seřiznutím, montáž, manipulace	m3	18,00000
212	692	69231104	hrak střešní z fólie dle výroby souhrtných střeš 75-160 mm	kus	1,00000
213	712	712363115	Provedení povlakové krytiny střeš do 10° zaizolování prostupů kruhového průřezu D do 300 mm	kus	1,00000
214	693	69312010	hraněta hliníková pro protěsnění hydroizolací z PVC uzavřená kovovou vlnitou ocelí T1-20	kus	1,00000
215	712	712363122	Provedení povlakové krytiny střeš do 10° provedení rohů a koutů nevařením izolačních tvarovek	kus	8,00000
216	693	69343012	okna vlnitá 60° mPVC pro střešní hydroizolační fólie	kus	4,00000
217	693	69343010	okna vlnitá 60° mPVC pro střešní hydroizolační fólie	kus	4,00000
218	693	69322018	čestě pro vlnitá fólie mPVC	m2	1,00000
219	712	712363210	Provedení povlakové krytiny střeš do 10° montáž pochozí střešní fólie horkovzdušným svařením (70x20x41)*2	m2	262,00000
220	693	69322038	okna střešní mPVC s ochrannou protěkloucou úpravou na rovném svahu tl 1,5mm	m2	301,30000
174	712	712771103	Provedení ochranné vrstvy z textilní nebo rohoží volně s přesahem vegetační střešy sklon do 25°	m2	166,41600

175	CEK	CEK 284022003	CEKUREN 720 JARČEN QTX (7,8x10cm - 13x20cm)	m2	131,00000
176	712	712771251	Odvodnění vegetační střešy osazením drenážních profilů	m2	72,96000
177	693	69334300	folie vodotěsnostní systému vegetačních střeš AL v 50 cm tl 1000mm	m	17,50000
178	712	712771343	Provedení hydroakumulační vrstvy z profilovaných desek vegetační střešy sklon do 25°	m2	62,70800
179	712	712771403	Provedení vegetační vrstvy ze substrátu tloušťky do 100 mm vegetační střešy sklon do 25°	m2	71,92000
180	693	69334301	zocilový balíček	m3	3,50000
181	712	712771523	Položení vegetační nebo trávnickové rohože vegetační střešy sklon do 25°	m2	72,96000
182	693	69334504	schabek kotěhodnostní vegetačních střeš	m2	72,96000
183	712	998712101	Přesun hmot tonážní tonážní pro krytiny povlakové v objemech v do 6 m	t	4,24400
184	712	998712161	Příplatek k přesunu hmot tonážní 712 prováděný bez použití mechanizace	t	4,24400
185	712	998712194	Příplatek k přesunu hmot tonážní 712 za zvláštní přesun do 1000 m	t	4,24400
186	712	998712199	Příplatek k přesunu hmot tonážní 712 za zvláštní přesun ZKD 1000 m přes 1000 m	t	4,24400
219	693	69376111	okna izolace z párového polypropylenu EPD 100 sedlový	m3	18,00000

767		Konstrukce zámečnické			
181	R	7670R	Výroba dveří hliníkový rám, liškový pech hliníkový, výplň vata, kulaté "kajutové" otko s drátoském, nerezové znaky	ks	2,00000
183	767	998767101	Přesun hmot tonážní pro zámečnické konstrukce v objemech v do 6 m	t	0,40000

7		Opláštění budovy			
186	R	74R	Ocelová konstrukce příhradová a zavěšená, včetně konstrukce dveří u pojíztkové skříně a ostění vchodových dveří z listkového plechu ocelového Povrchová úprava žárový zinek, komaxit RAL 7016, D+M	kg	1 900,00
187	R	762R	Dřevěný obklad - harnol 40x60mm - modřín, hoblovaný, ošetřený proti hmyzu a dřevokazným houbám, olejovaný, na vnitřním lezu opatřen nátěrem lesklým lakem. D+M	m2	126,00

celkem