

Smlouva o dílo

dle § 2586 a násl. Zákona č. 89/2012 Sb. Občanský zákoník.

I. Smluvní strany

Zhotovitel:

Místo podnikání:

IČ:

DIČ:

bankovní spojení:

číslo účtu:

zastoupená :

Technické služby Kutná Hora, spol. s r.o.,

U Lazara 22, 284 01 Kutná Hora – Karlov

49 54 95 11

CZ49 54 95 11



– jednatel

dále jako „zhotovitel“

Objednatel :

se sídlem

IČ :

DIČ:

bankovní spojení:

číslo účtu:

zastoupené:

Město Kutná Hora

Havlíčkovo náměstí 552, 284 01 Kutná Hora

00236195

CZ00236195

ČS Kutná Hora

27-4444212389



starostou města


dále jako "objednatel"

uzavírají tuto **smlouvu o dílo** (dále jen „Smlouva“),

kteřou se zhotovitel zavazuje k provedení díla a objednatel se zavazuje k převzetí a zaplacení řádně provedeného díla, to vše za těchto dále uvedených podmínek:

II. Předmět plnění smlouvy

Zhotovitel provede pro objednatele :

Stavební práce související s provedením výstavby: Kutná Hora, Šipší – vodovodní přípojka pro mlžítka, dle projektové dokumentace „Kutná Hora, Šipší – vodovodní přípojka pro mlžítka“, zpracované společností Vodohospodářská společnost Vrchlice – Maleč, a.s. (zodpovědný projektant - ) v květnu 2022.

Zhotovitel odpovídá za správnost a úplnost veškerých výměr uvedených v položkovém rozpočtu, který byl podkladem pro uzavření smlouvy o dílo.

Součástí díla je:

-veškeré revize a funkční zkoušky, odvoz veškerého stavebního odpadu a sutě vzniklé při opravách a likvidace zařízení staveniště včetně dokladu o likvidaci a uložení vzniklých odpadů v souladu se zákonem v platném znění.

-případné rozebrání, očištění původní vytěžené dlažby, obrubníků pokud se objeví, tak aby mohl tento materiál být použit zpět na zadláždění a jeho uložení na skládku TS-KH. Uložení bude zaznamenáno předávacím protokolem o předání a převzetí.



-veškeré stavební, přechodné a dopravní značení včetně nutných záborů a vyřízení potřebných povolení od policie ČR a odboru dopravy Kutná Hora.

-nutná koordinace prací se správci inženýrských sítí

Předmětem díla je dále i zhotovení:

a) Dokumentace skutečného provedení stavby, která bude vypracována dle vyhlášky č. 499/2006 Sb., o dokumentaci staveb, bude odevzdána ve 2 paré listinného vyhotovení a 1 vyhotovení v digitální formě při dodržení dále uvedených zásad:

- do PD budou zřetelně vyznačeny všechny změny, k nimž došlo v průběhu zhotovení díla,
- ty části PD, u kterých nedošlo k žádným změnám, budou označeny nápisem „beze změn“,
- každý výkres dokumentace o skutečném provedení stavby bude opatřen jménem a příjmením osoby, která změny zakreslila, jejím podpisem a razítkem zhotovitele

b) Zhotovení a předání geodetického zaměření stavby v písemné a digitální formě (JTSK, B.p.v.), CD ve formátu DGN nebo DWG ve formátu dle požadavků zadavatele pro vložení dat do technické mapy města Kutná Hora (DTMM), kontaktní osoba  oddělení informatiky MěÚ KH, tel:  PD bude odevzdána ve 3 paré listinného vyhotovení a 1 vyhotovení v digitální formě

III. Cena díla

1. Objednatel schválil cenu dle cenové nabídky vypracované zhotovitelem a je ve výši:

Cena bez DPH	200 665,34 Kč
DPH 21%	42 139,72 Kč
Cena s DPH	242 805,06 Kč

2. Tuto cenu považují účastníci smlouvy za maximální, se zahrnutím všech výdajů nutných a souvisejících s celým průběhem zakázky zadaného rozsahu.
3. Vyskytne-li se potřeba provedení dalších prací (vícepráce), mohou být další práce provedeny pouze na základě písemného dodatku k této smlouvě, který bude obsahovat rovněž ujednání o ceně víceprací. Cena víceprací bude vycházet z nabídkové ceny. V případě provedení víceprací bez písemného dodatku ke smlouvě a ujednání o ceně, nemá zhotovitel nárok požadovat zaplacení provedených víceprací. Pro placení těchto víceprací platí ujednání této smlouvy pro úhradu faktur obdobně.
4. K navýšení nabídkové ceny může dále dojít v případě, že v průběhu plnění zakázky dojde ke změně daňových předpisů majících vliv na konečnou nabídkovou cenu.
5. Zhotovitel prohlašuje, že se podrobně seznámil s rozsahem předmětu díla.

IV. Platební a dodací podmínky

1. Dílo bude provedeno bez počáteční zálohy.
2. Zhotovitel je oprávněn vystavovat objednateli průběžné dílčí měsíční faktury za provedené práce a dodávky zařízení odsouhlasené objednatelem, ale pouze do max. výše 90% ceny díla. Zbývajících 10% ceny díla bude objednatelem uhrazeno po předání a převzetí díla a po odstranění případných vad a nedodělků díla, které budou uvedeny v předávacím protokolu o předání a převzetí díla na základě konečné faktury, kterou zhotovitel vystaví a předá objednateli do 7 dnů od předání a převzetí díla.
3. Forma úhrady faktur je bezhotovostní převod na účet zhotovitele.
4. Splatnost faktur je stanovena na dobu do 21 dnů po doručení faktur zhotovitelem objednateli, nedohodnou-li se smluvní strany jinak.

5. Faktury musí obsahovat obvyklé náležitosti daňového dokladu. Formální vady faktur (např. chybné vyúčtování ceny, nesprávné uvedení nebo absence jiných údajů) jsou důvodem k vrácení faktury zhotoviteli.
6. Zaplacením se pro účely této smlouvy rozumí odepsání uvedené částky z účtu objednatele.
7. o předání díla bude sepsán zápis (protokol o předání a převzetí díla), z něhož bude patrný stav dodávky v okamžiku předání díla.
8. K převzetí vyzve zhotovitel objednatele průkazným způsobem 5 dnů předem.

V. Termíny a místo plnění

1. Objednatel připraví a předá místo výkonu díla nejdéle jeden den před zahájením prací zhotovitelem, pokud nebude dohodnuto jinak.

Termín zahájení prací: červen 2022

Termín předání díla nejpozději do: 31.7.2022

VI. Kontaktní osoby

Osoby zodpovědné za realizaci této zakázky jsou:

- za zhotovitele



a



- za objednatele



VII. Sankce

Nezaplatí-li objednatel včas fakturu, uhradí zhotoviteli zákonný úrok z prodlení. Nepředá-li zhotovitel svým zaviněním dílo bez vad a nedodělků ve sjednaném termínu, uhradí objednateli za každý den prodlení s předáním díla smluvní pokutu 3500,- Kč, která se odečte od fakturované ceny.

Zaplacením smluvních pokut není dotčeno právo na náhradu škody, která vznikla v důsledku porušení povinností stanovených touto smlouvou, a to ani v části přesahující smluvní pokutu.

VIII. Povinnosti smluvních stran

- 1) Náklady spojené s umístěním materiálu na veřejném prostranství, odvozem stavebního odpadu a úklidem staveniště hradí zhotovitel.
- 2) Objednatel je povinen umožnit zhotoviteli přístup do svých prostor v místě plnění předmětu díla dle této smlouvy.
- 3) Zhotovitel prohlašuje, že je pojištěn proti případně vzniklým škodám při provádění díla podle této smlouvy.
- 4) Za účelem provádění prací nebude zhotovitel vyžadovat, mimo ujednání uvedená v této smlouvě, součinnost objednatele.
- 5) Zhotovitel se zavazuje provádět v průběhu realizace průběžné úklidové práce, udržovat čistotu a pořádek na staveništi a v jeho okolí, činit taková opatření, aby chránil majetek objednatele a po ukončení prací uvést veškeré dotčené plochy do původního stavu.
- 6) Zhotovitel ručí, že předmět díla nebude mít nedostatky jakosti, které mají vliv na funkci předmětu díla. Zhotovitel prohlašuje, že dílo bude odpovídat doporučeným ČSN.
- 9) Zhotovitel se zavazuje, že si zajistí vlastní dozor nad bezpečností práce a soustavnou kontrolu nad bezpečností práce při činnostech na pracovištích objednatele ve smyslu §103, odst. 1 písm. f) a g), zákona č.262/2006 Sb. (Zákoníku práce)
- 10) Zhotovitel se zavazuje respektovat pokyny osob určených objednatelem dle zákona 183/2006 Sb. K výkonu technického dozoru stavebníka (dále TDS) a autorského dozoru (dále AD) a jejich práva a povinnosti vyplývající z příkazních smluv uzavřených mezi TDS, AD a objednatelem.
- 11) Zhotovitel je povinen vést stavební a montážní deník.

IX. Odstoupení od smlouvy

Podstatné porušení smlouvy, při kterém je druhá strana oprávněna odstoupit od smlouvy je:

- vyhlášení konkurzu na majetek kterékoliv ze smluvních stran
- bezdůvodné přerušení prací zhotovitelem, které trvá déle než 14 dnů
- odchýlení se při realizaci díla od PD, případně provádění díla v nesouladu s platnou normou

X. Záruky

- 1) Záruční doba na provedené stavební práce činí **60 měsíců** ode dne protokolárního předání díla dle této smlouvy.
- 2) Zhotovitel se zavazuje odstranit případné vady do 14 dnů od obdržení reklamace, bude-li tato reklamace oprávněná, pokud nebude v konkrétních případech dohodnuto jinak.
- 3) Zhotovitel nenese odpovědnost za škody, které budou způsobeny objednatelem nebo třetí osobou.

- 4) V záruční době bude zhotovitel bezplatně opravovat případné závady, na které se budou vztahovat podmínky záruky.
- 5) V případě závady na předmětu díla, na kterou se nebude vztahovat záruka, se zavazuje zhotovitel provést opravu závady za úplatu. K tomu strany sepíší samostatnou smlouvu o provedení takové práce.
- 6) Zhotovitel se dále zavazuje provádět podle svých kapacitních možností opravy závad předmětu díla i po skončení záruční doby zde uvedené a to za sjednanou cenu.

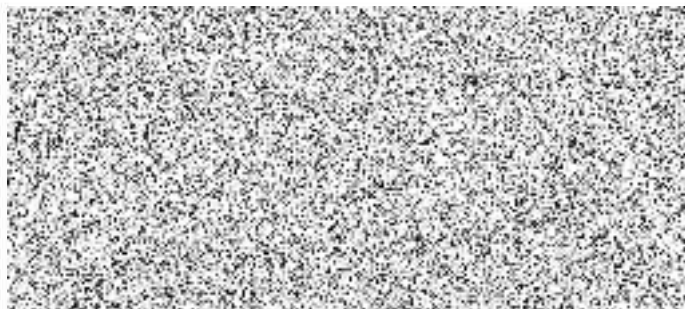
XI. Závěrečná ustanovení

- 1) Smlouva je vyhotovena ve třech výtiscích, kde objednatel obdrží dvě provedení a zhotovitel jedno provedení.
- 2) Změnu Smlouvy lze provést pouze písemně, formou číslovaných dodatků.
- 3) Smluvní strany prohlašují, že smlouvu přečetly, souhlasí s jejím obsahem a na důkaz toho připojují své podpisy.
- 4) Tato Smlouva bude uveřejněna v registru smluv dle zákona č. 340/2015 Sb. a nabývá účinnosti dnem tohoto uveřejnění.
- 5) Tato Smlouva nabývá platnosti dnem jejího podpisu smluvními stranami.

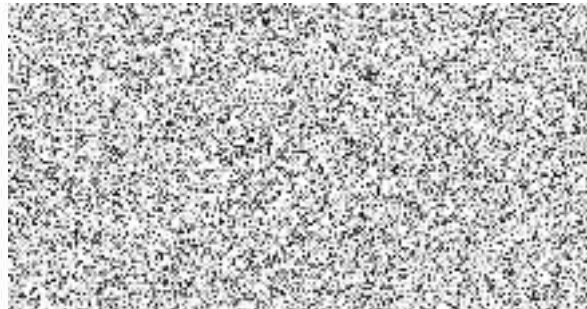
Doložka:

Uzavření této Smlouvy bylo schváleno usnesením rady města Kutné Hory č. R/576/22 ze dne 15. 6. 2022.

V Kutné Hoře dne 30.6.2022



starosta města



jednatel

Stavební rozpočet

Název stavby:		Kutná Hora, Šipší - vodovodní přípojka pro mlžítko			
Č	Objekt	Kód	Zkrácený popis Rozměry	MJ	Množství
		11	Přípravné a přidružené práce		
1		113106000RA0	Odstranění dlažby vč.podkladu,pl.do 50 m2 <i>Poznámka: 2*1,3+2,5*2,5+9*1,3</i>	m2	20,55
		57	Kryty pozemních komunikací, letišť a ploch z kameniva nebo živičné		
2		591050020RAA	Komunikace z dlažby, podklad štěrkopisek <i>Poznámka: 20,55-3,14*0,6/2*0,6/2</i>	m2	20,27
		S	Přesuny sutí		
3		979084212R00	Vodorovná doprava vybour. hmot po suchu do 50 m	t	9,14
		H22	Komunikace pozemní a letišť		
4		998223011R00	Přesun hmot, pozemní komunikace, kryt dlážděný	t	24,10
		13	Hloubené vykopávky		
5		132200112RA0	Hloubení zapaž.rýh šířky.do 200 cm v hromně.1-4 <i>Poznámka: 2*0,8*1,65+7*1,32*0,8</i>	m3	8,03
6		131100110RA0	Hloubení zapažených jam v hromně1-4 <i>Poznámka: 2,5*2,5*1,64</i>	m3	10,25
7		139601102R00	Ruční výkop jam, rýh a šachet v hromně tř. 3 - sondy na inž. sítích <i>Poznámka: 30*3*1*0,7</i>	m3	2,00
8		120001101R00	Příplatek za ztižení vykopávky v blízkosti vedení	m3	2,00
9		115100001RA0	Čerpání vody na výšku 10 m, do 500 l	h	1,00
10		115101301R00	Pohotovost čerp.soupravy, výška 10 m, přítok 500 l	den	1,00
		15	Roubení		
11		151101101R00	Pažení a rozeprání stěn rýh - příložné - hl.do 2 m <i>Poznámka: 4*2,5*1,64+2*1,65+7*1,32</i>	m2	28,94
12		151101111R00	Odstranění pažení stěn rýh - příložné - hl. do 2 m	m2	28,94
		16	Přemístění výkopku		
13		161101101R00	Svislé přemístění výkopku z hor.1-4 do 2,5 m <i>Poznámka: 8,032+10,25</i>	m3	18,28
14		162601102R00	Vodorovné přemístění výkopku z hor.1-4 do 5000 m	m3	18,28
		19	Hloubení pro podzemní stěny, ražení a hloubení důlní		
15		199000005R00	Poplatek za skládku zeminy 1- 4 <i>Poznámka: 18,3*2</i>	t	36,60
		27	Základy		
16		273311118R00	Podkladní beton z betonu třídy C 16/20 pod armaturní šachtu kruhovou a podbetonování rámu poklopů šachet <i>Poznámka: (1,44/2*1,44/2*3,14)*0,1-(1,44-0,35)/2*(1,44-0,35)/2*3,14*0,1+0,8*0,8*0,125+0,5*0,5*0,1</i>	m3	0,17
		45	Podkladní a vedlejší konstrukce (kromě vozovek a železničního svršku)		
17		451572111RL2	Lože pod potrubí z kameniva těženého 0 - 4 mm <i>Poznámka: 9*0,8*0,1</i>	m3	0,72
		87	Potrubí z trub plastických, skleněných a čedičových		
18		871161121R00	Montáž trubek polyetylenových ve výkopu d 32 mm	m	9,00
		M21	Elektromontáže		
19		210800102RT1	Vyhledávací vodič CYKY 2x2,5 mm2 včetně upínacích pásků a zemních spojek kabelů - dodávka a montáž <i>Poznámka: ztratné 10%</i>	m	12,00
		89	Ostatní konstrukce a práce na trubním vedení		
20		891319111R00	Montáž navrtávacích pasů DN 150	kus	1,00
21		891181111R00	Montáž vodovodních šoupátek ve výkopu do DN 40	kus	1,00
22		899401112R00	Osazení poklopů litinových šoupátkových	kus	1,00
23		893152111R00	Montáž šachty plastové vodoměrné	kus	1,00
24		722280106R00	Tlaková zkouška potrubí DN 32 mm	m	9,00
25		722290234R00	Proplach a dezinfekce vodovod.potrubí do DN 80	m	9,00
26		894421111R00	Osazení betonových dílců šachet do 0,5 t	kus	4,00
27		899311112R00	Osazení poklopů s rámem do 100 kg	kus	1,00
		97	Prorážení otvorů a ostatní bourací práce		
28		970041100R00	Vrtání jádrové do prostého betonu do D 100 mm	m	0,29
		17	Konstrukce ze zemín		
29		175100010RA0	Obsyp potrubí <i>Poznámka: 9*0,8*0,35</i>	m3	2,52

30	174100010RA0	Zásyp jam, rýh a šachet sypaninou	m3	12,26
		<i>Poznámka: 18,28-0,72-2,52-1,24*1,24*1,64-0,4*0,5*1,3</i>		
	H27	Vedení trubní dálková a přípojná		
31	998276101R00	Přesun hmot, trubní vedení plastová, olevň. výkop	t	36,70
		Ostatní materiál		
32		Písek	t	4,54
		<i>Poznámka: 2,52*1,8</i>		
33		Kamenivo drcené frakce 0/32 mm:	t	28,18
		<i>Poznámka: 12,25*2,3</i>		
34		Trubka tlaková PE 100 RC De 32 mm, SDR11	m	10,00
		<i>Poznámka: 10% ztratné</i>		
35		Fólie výstražná	m	10,00
		<i>Poznámka: - ztratné 10 %</i>		
36		Nevlezná vodoměrná šachta plastová, samonosná, hranatá MODULO	ks	1,00
		<i>Poznámka: Chráněná proti mrazu pro umístění vodoměru DN 20 mm, do maximální stavební délky 190 mm, poklop třídy zatížení B 125</i>		
37		Soudal studniční montážní pěna 750 ml	kus	1,00
38		Skruž TBS-Q 1000/500/120/SP	kus	2,00
39		Skruž TBS-Q 1000/250/120 SP	kus	1,00
40		Deska zákrytová TZK-Q.1 100-63/17	kus	1,00
41		Poklop B125 - BEGU bet. výplň, BEZ odvětrání	kus	1,00
42		Trubka kabelová chránička KOPOFLEX KF 09063	m	2,00
43		Vlákno těsnící pro závity LOCITITE 55 dl. 150 m	kus	1,00
44		Šroubení ISIFLO T110 s vnějším závilem 3/2x3/4"	kus	1,00
45		Kohout kulový s vypouštěním 3/4" , vnitřní závit	kus	1,00
46		Vsuvka jednoznačná DN 3/4"	kus	1,00
47		Kamenivo lžžené frakce 16-32 kačirek	m3	0,16
		<i>Poznámka: 0,2*0,5*0,5*3,14</i>		
	03VRN	VORN - Vedlejší a ostatní rozpočtové náklady		
		Zařízení staveniště		
48		Zařízení staveniště	Soubor	1,00
49		Vytýčení inženýrských sítí	Soubor	1,00
50		Archeologický dohled	Soubor	1,00
51		Dokumentace skutečného provedení stavby včetně předání dokladů požadovaných správcí veřejné infrastruktury	Soubor	1,00
52		Geometrické zaměření skutečného provedení stavby	Soubor	1,00
53		Zkouška míry zhutnění zemin a sypanin	Soubor	1,00
54		Kontrola funkčnosti vyhledávacího vodiče	Soubor	1,00
	<i>Poznámka:</i>	manipulace s mlžítkem, doprava a jeho osazení na určené místo	soubor	1,00

