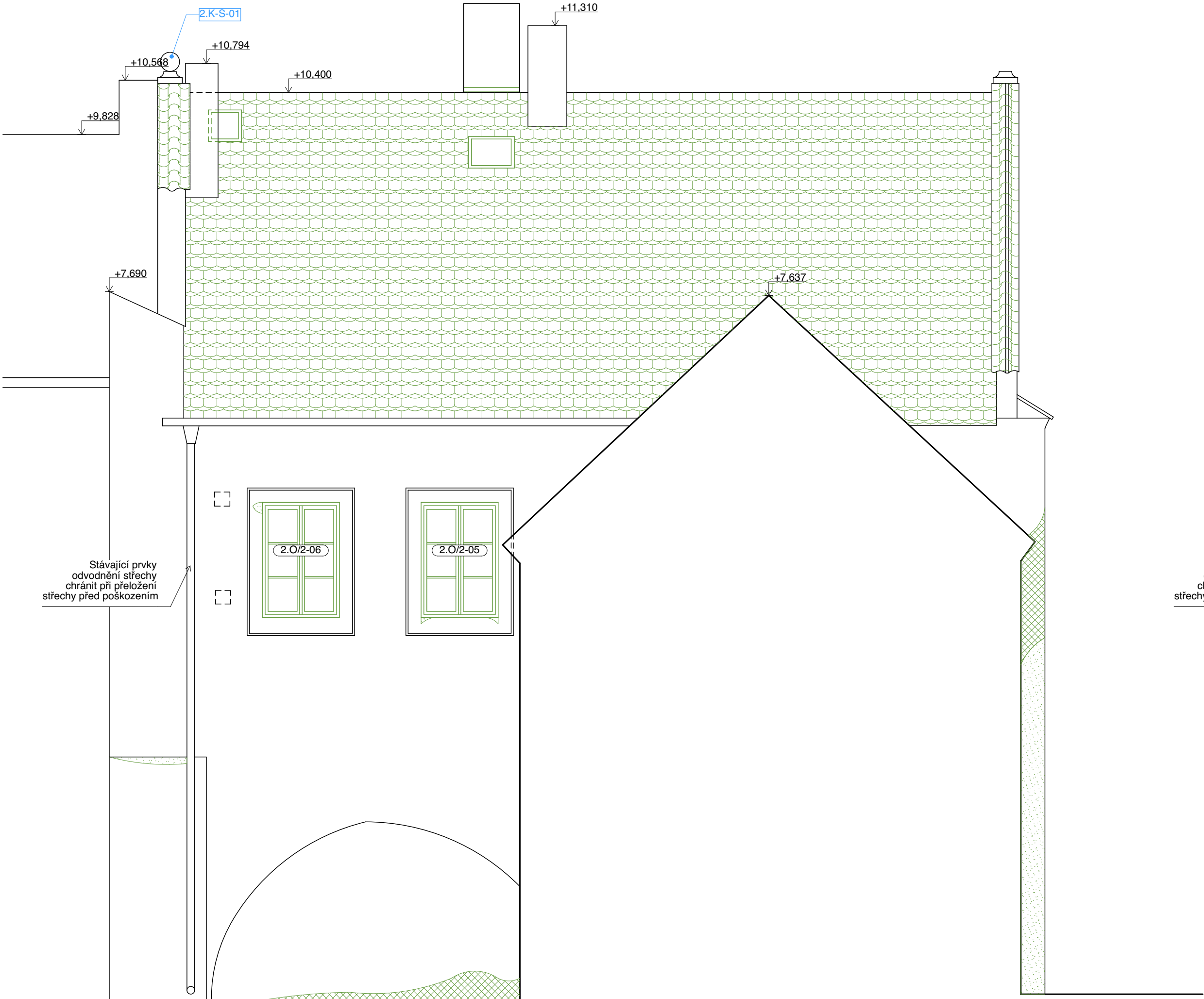
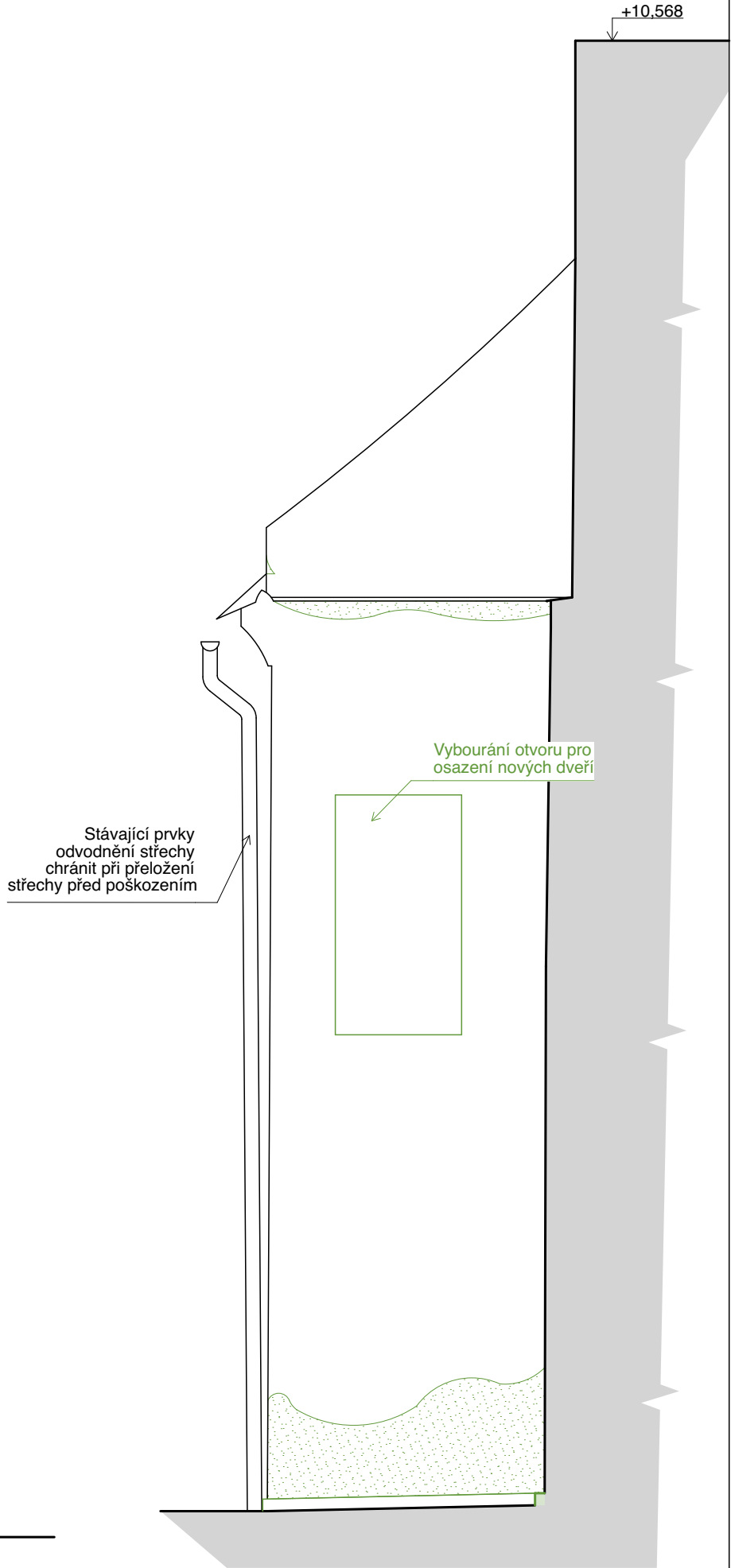


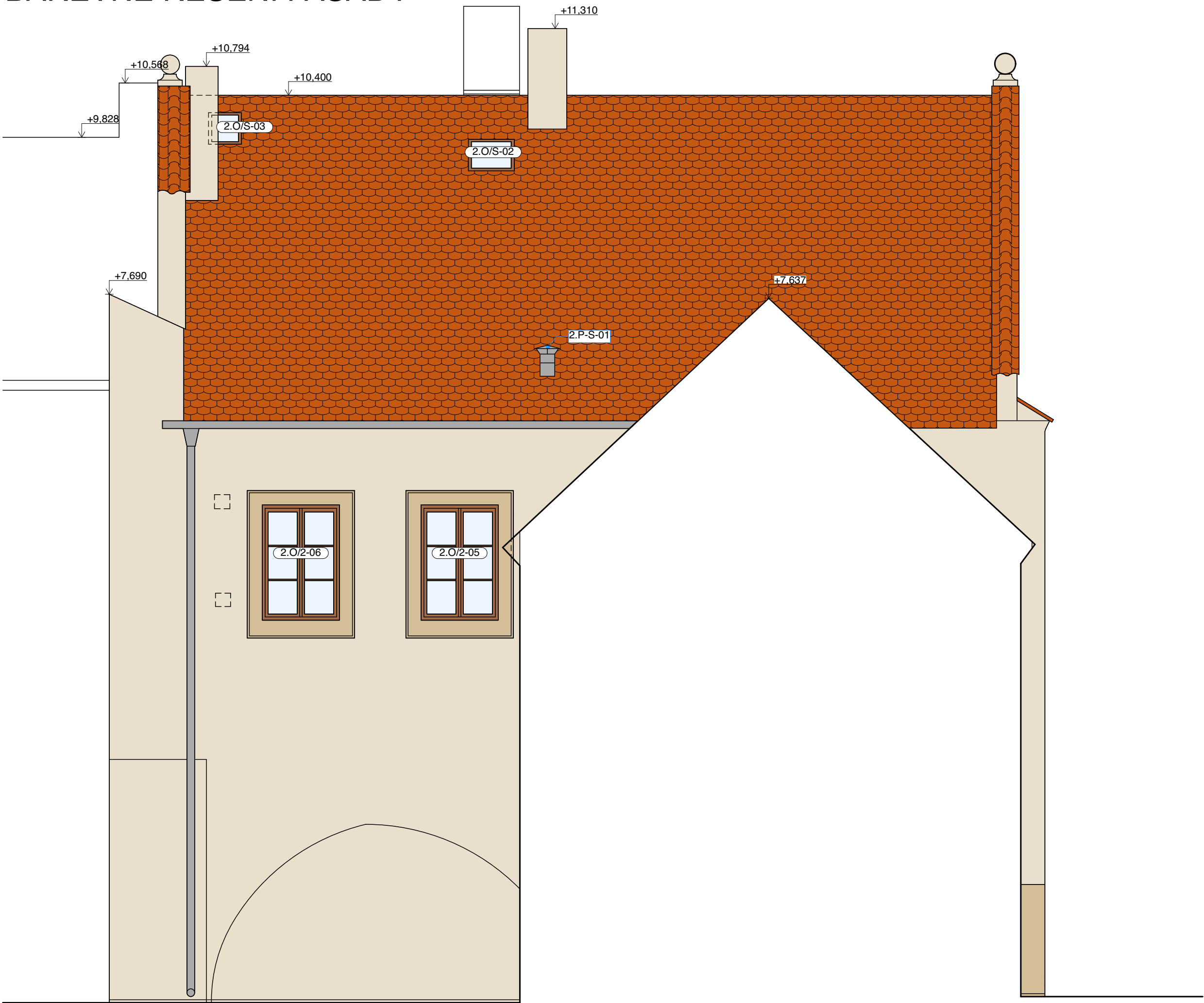
JIŽNÍ POHLED  
STÁVAJÍCÍ STAV A BOURANÉ PRVKY



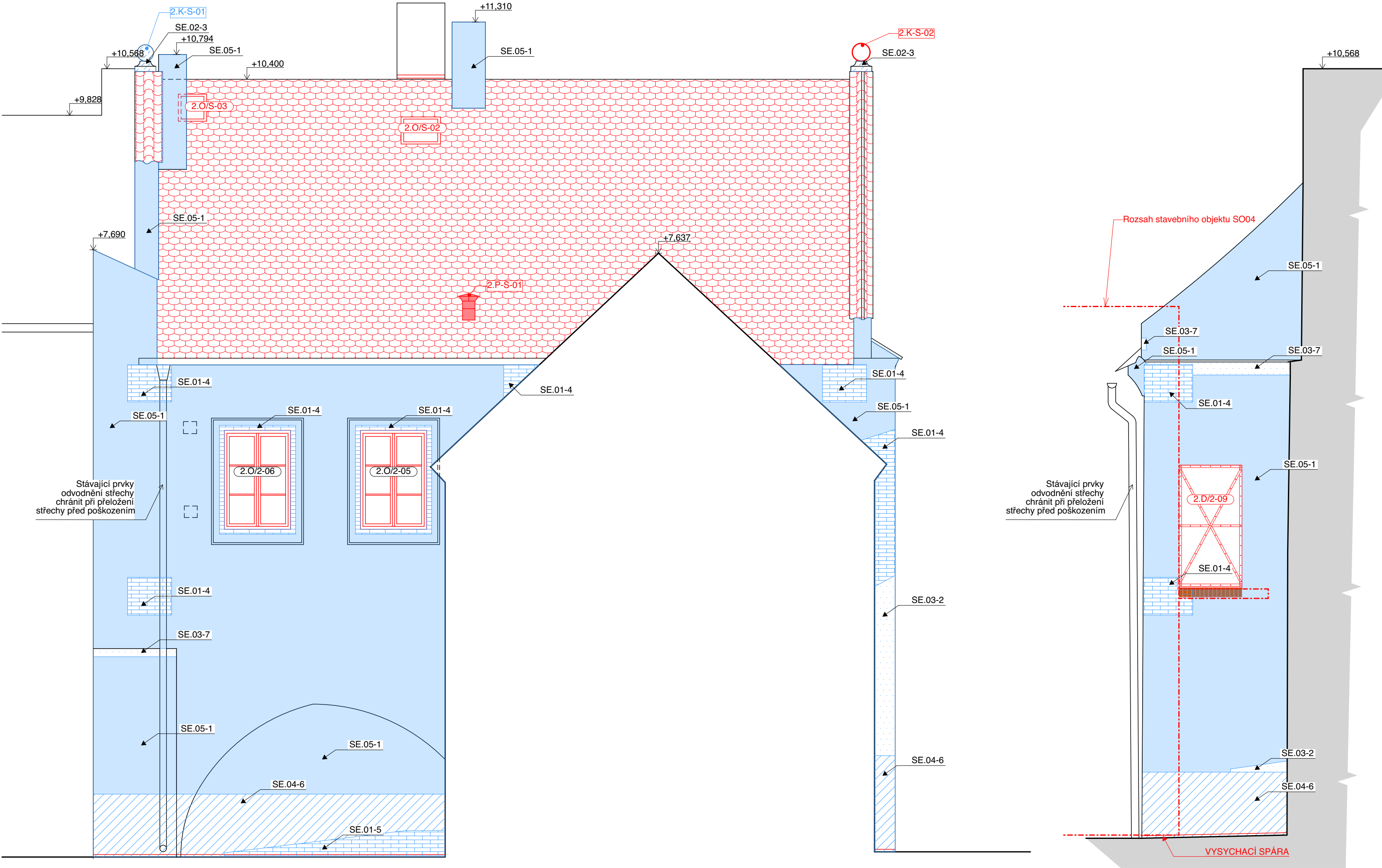
ZÁPADNÍ POHLED



BAREVNÉ ŘEŠENÍ FASÁDY



JIŽNÍ POHLED  
NOVÝ STAV



LEGENDA

LEGENDA REKONSTRUKČNÍCH ZÁSAHŮ

- STÁVAJÍCÍ KONSTRUKCE
- NOVÉ, NAVRHOVANÉ KONSTRUKCE
- BOURANÉ, ODSTRAŇOVANÉ KONSTRUKCE

LEGENDA ZNAČENÍ PRVKŮ A VÝROBKŮ

- ZNAČENÍ PRVKU DLE DRUHU:
- O/1-01 OKNA - viz kniha okenních výplní
  - D/1-01 DVEŘE - viz kniha dveřních výplní

LEGENDA BAREVNOSTI FASÁD

- PÍSKOVÉ ŽLTÁ - SVĚTLÁ
- PÍSKOVÉ ŽLTÁ - TMAVŠÍ ODSTÍN BAREVNOSTI ZÁKLADNÍCH PLOCH
- HNĚDÝ NÁTĚR DVEŘNÍCH A OKENNÍCH VÝPLNÍ

LEGENDA PODLE NÁROKU NA ZPRACOVÁNÍ

- SE - PLOCHY OBNOVOVANÉ V RESTAURÁTORSKÉM REŽIMU**  
Práce provedeny restaurátorem s příslušnou licencí MK na základě odsouhlaseného restaurátorského záměru včetně návrhu materiálů.
- SE - PLOCHY OBNOVOVANÉ ODBOŘNOU FIRMOU**  
Práce provedeny řemeslníky zkušenými v práci na památkových objektech, před zahájením prací proškolenými restaurátorem.

LEGENDA SANOVANÝCH PLOCH

- 01 OBNAŽENÉ ZDIVO
- 02 REŽNÝ KAMENNÝ POVRCH
- 03 POVRCHOVÉ ERODOVANÁ OMÍTKA
- 04 ZAVLHLÁ / ZASOLENÁ NESOUDRŽNÁ OMÍTKA
- 05 SOUDRŽNÁ ŠTUKOVÁ OMÍTKA

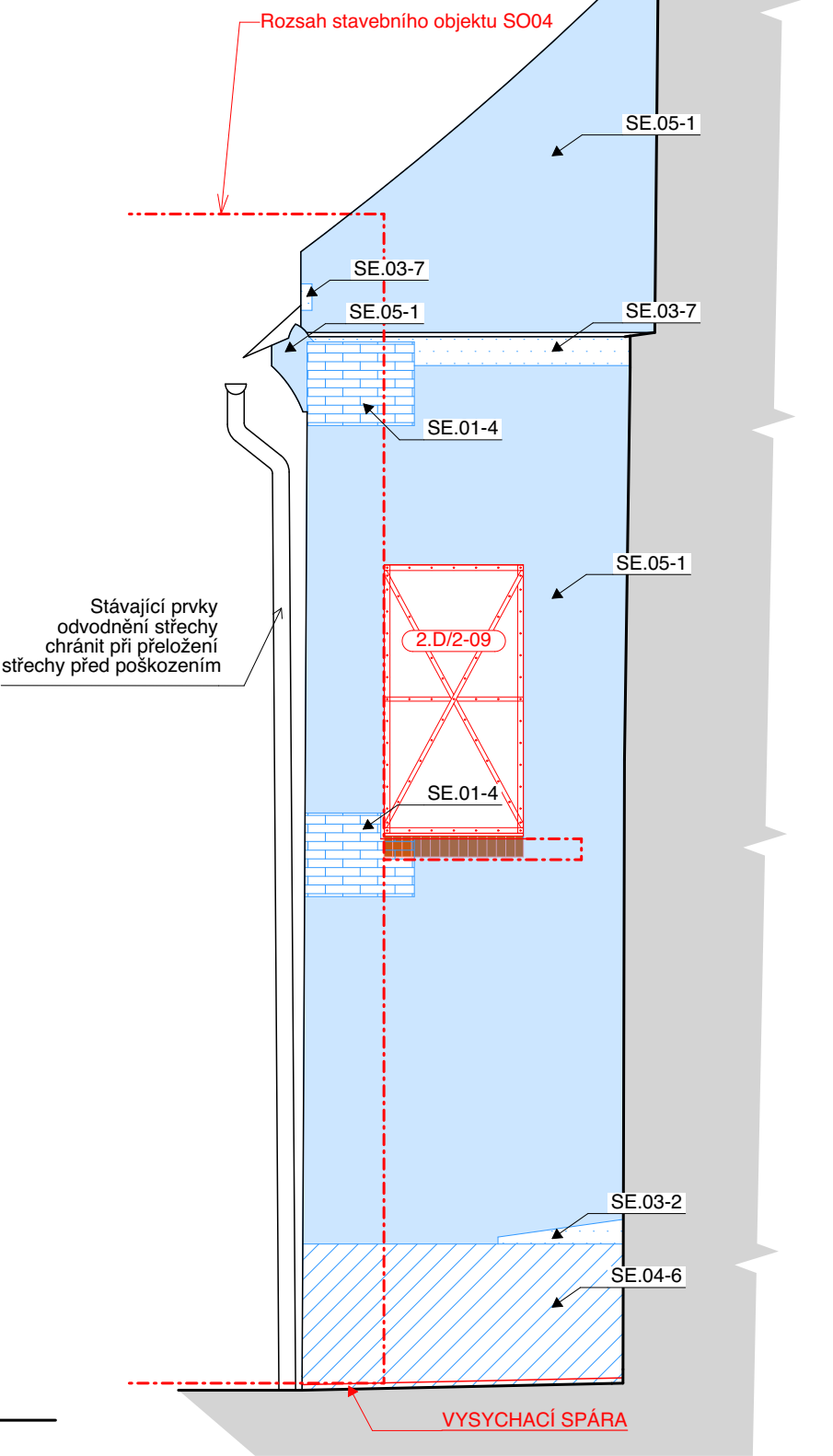
LEGENDA ZÁSAHŮ SANOVANÝCH PLOCH

- 1 - SANACE STÁVAJÍCÍ OMÍTKY**
  - mechanické očštění (norká pára)
  - zatímní prasklin jemnou vápennou omítkou
  - celoplošné přispěnění (vápennou kaší)
  - 2 x scelující tónovaný modifikovaný vápenný nátěr (stětkou)
- 2 - SANACE OBNAŽENÉHO OMÍTKOVÉHO JÁDRA**
  - mechanické očštění
  - doplnění chybějící plochy omítkového jádra (MV)
  - jemné přebroušení přechodů stávajících a nových omítek
  - přeštukování jemnou vápennou omítkou
  - 2 x scelující tónovaný modifikovaný vápenný nátěr (stětkou)
- 3 - SANACE KAMENNÝCH POVRCHŮ**
  - chemické očštění
  - 2 x scelující tónovaný modifikovaný nátěr (stětkou)
- 4 - NOVÁ OMÍTKA NA OBNAŽENÉ ZDIVO**
  - mechanické očštění
  - odspárování zdiva
  - jádrová vápenná omítka
  - jemné přebroušení přechodů stávajících a nových omítek
  - přeštukování jemnou vápennou omítkou
  - 2 x scelující tónovaný modifikovaný vápenný nátěr (stětkou)
- 5 - 6 NOVÁ SOKLOVÁ OMÍTKA**
  - odstranění stávající omítky - 6)
  - odspárování zdiva
  - křížový podvoz vápennou maltou s přidáním trasu (do 10%)
  - jádrová vápenná omítka s přidáním trasu (do 10%)
  - přeštukování jemnou vápennou omítkou s přidáním trasu
  - 2 x scelující tónovaný vápenný nátěr
- 7 - SANACE STÁVAJÍCÍ NESOUDRŽNÉ OMÍTKY**
  - mechanické očštění
  - přeštukování jemnou vápennou omítkou
  - 2 x scelující tónovaný modifikovaný vápenný nátěr (stětkou)
- 8 - NÁHRADA NEVHODNÉ CEMENTOVÉ OMÍTKY**
  - odstranění stávající omítky
  - odspárování zdiva
  - jádrová vápenná omítka
  - jemné přebroušení přechodů stávajících a nových omítek
  - přeštukování jemnou vápennou omítkou
  - 2 x scelující tónovaný modifikovaný vápenný nátěr (stětkou)

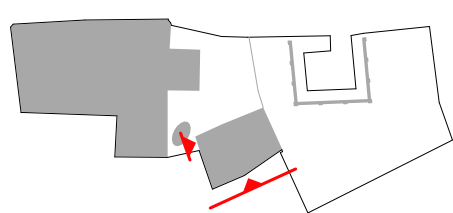
LEGENDA PORUCH FASÁDY

- 01 DESTRUOVANÁ OMÍTKA ZÁMOKŘENÁ NEBO SE ZBÝTKY MALTOVÝCH VRSTEV
- 02 OPADANÁ OMÍTKA NA ZDIVO
- 03 TRHLINY A PORUCHY ZDIVA

ZÁPADNÍ POHLED



PLÁNOVÝ VÝŘEZ SO 02



POZNÁMKY

1. DOKUMENTACE JE ZPRACOVÁNA V ÚROVNI DOKUMENTACE PRO PROVÁDĚNÍ STAVBY DLE PLATNÉ VÝHLÁŠKY O DOKUMENTACI STAVEB. SOUČÁSTÍ DOKUMENTACE NEJÍ DOKUMENTACE PRO POMOCNÉ PRÁCE A KONSTRUKCE, VÝROBNĚ TECHNICKÁ DOKUMENTACE VÝROBKŮ DODANÝCH NA STAVBU, VÝKRESY PŘEFABRIKÁTŮ A MONTÁŽNÍ DOKUMENTACE, DODAVATELSKOU DOKUMENTACI ZPRACUJE V PLNÉM ROZSAHU GENERALNÍ ZHOTOVITEL STAVBY. SOUČÁSTÍ DOKUMENTACE DÁLE NEJÍ PROJEKT INTERIERU.
2. DOKUMENTACE JE ZPRACOVÁNA PODLE PLATNÝCH LEGISLATIVNÍCH PODKLADŮ A TECHNICKÝCH NŮREM, POKUD TO NEJÍ V ROZPORU S POŽADAVKY PAMÁTKOVÉ PÉČE A ZÁSADAMI OCHRANY PAMÁTKOVÉ HODNOTY OBJEKTU.
3. PROJEKTOVÁ DOKUMENTACE BYLA ZPRACOVÁNA NA ZÁKLADĚ AKTUALNÍHO STAVU INFORMACÍ A ZNALOSTI O OBJEKTU V ČASE PROJEKČNÍCH PRACÍ (únor 2020), VZHLEDEM K CHARAKTERU PAMÁTKOVÉ CHRÁNĚNÉHO OBJEKTU A JEHO AKTUALNÍMU PROVOZU NEMOHLY BYT ZPRACOVÁNY KOMPLETNÍ PRŮZKUMY ZEJména DESTRUKTIVNÍHO CHARAKTERU A PRŮZKUMY NEPRÍSTUPNÝCH PROSTORŮ.
4. DOKUMENTACE VČETNĚ GEOMETRICKÝCH ÚDAJŮ O STAVBĚ JE ZPRACOVÁNA NA PODKLADĚ PLATNÉ DUR-DSP Z 10/2016 - HIP ING. EDUARD NOVÁK, ČKAIT E.s. 12099 NKPROJEKT.
5. V PŘÍPADĚ JAKÉKOLI NÁLEZOVÉ SITUACE, POŽADAVKŮ NA ZMĚNY ŘEŠENÍ ČI ROZPORŮ PROVÁDĚNÝCH PRACÍ S DOKUMENTACÍ JE NUTNÉ KONTAKTOVAT GENERALNÍHO PROJEKTANTA STAVBY, ZÁSTUPCE STAVEBNÍKA A ODPOVĚDNÉ PRACOVNÍKY PAMÁTKOVÉ PÉČE.
6. VEŠKERÉ UVEDENÉ ROZMĚRY JE TŘEBA OVĚŘIT PŘÍMO NA STAVBĚ PŘED ZAPOČETÍM VÝROBY, RESP. REALIZACÍ NAVRŽENÝCH PRACÍ.
7. VEŠKERÉ POVRCHOVÉ MATERIÁLY, VČETNĚ JEJICH ÚPRAV A BAREVNÉHO ŘEŠENÍ, BUDOU NA STAVBĚ VZORKOVÁNY A ODSOUHLASENY AUTORSKÝM DOZORĚM, ZÁSTUPCÍ STAVEBNÍKA A ODPOVĚDNÝMI PRACOVNÍKY PAMÁTKOVÉ PÉČE.
8. VEŠKERÉ HISTORICKÉ POVRCHY, KONSTRUKCE A UMĚLECKO-ŘEMESLNÉ PRVKY BUDOU DŮSLEDNĚ MECHANICKY OCHRÁNĚNÝ PŘED POŠKOZENÍM, PŘÍPADNÁ POŠKOZENÍ BUDOU OPRÁVENA NA NÁKLADY ZHOTOVITEL.
9. VEŠKERÝ PŮVODNÍ STAVEBNÍ MATERIÁL A DEMONTOVANÉ HISTORICKÉ PRVKY, KTERÉ NEBUDOU OPĚTOVNĚ VYUŽITÝ PŘI REALIZACI STAVBY, BUDOU ROZTRHÁNY, OČISTĚNY A LOŽENY DLE POKYNU ZÁSTUPCE STAVEBNÍKA.
10. PRO VEDENÍ VEŠKERÝCH ROZVODŮ INSTALACÍ TECHNICKÉHO VYBAVENÍ BUDOVY (ZTL, ELEKTRO, VYTÁPĚNÍ, VZT) MUSÍ BYT VYUŽITÝ STÁVAJÍCÍ TRASY, NEBO PROSTORY K TOMU URČENÉ A SCHVÁLENÉ, NESMÍ DOCHÁZET K SVEVOLNÉMU PORUŠENÍ A ZÁSADŮM DO PAMÁTKOVÉ CHRÁNĚNÝCH KONSTRUKCÍ.
11. STAVEBNÍ PŘÍPRAVENOST, PRŮRAZY A DŘÁŽKY PROVÁDĚT DLE PROJEKTU PROFESÍ. PROSTUPY MEZI POŽÁRNÍMI ÚSEKY JSOU DODÁVKOU JEDNOTLIVÝCH PROFESÍ A BUDOU PROVÁDĚNY DLE POŽADAVKŮ PŘ.
12. DILATAČNÍ A NÁPOJOVACÍ SPÁRY KONSTRUKCÍ BUDOU PROVÁDĚNY DLE TECHNOLOGICKÝCH PŘEDPISŮ VÝROBKŮ A ČSN.

Č. PARC. 1293, K.Ú. KUTNÁ HORA [677710]			±0.000 = 249.400 m n. m. BpV KÓTOVÁNO V MILIMETRECH		
AUTOR NÁVRHU: Ing. arch. Jan Břehla Ing. arch. Jaroslav Švábek Ing. arch. Petra Borůvková		VYPRACOVIL: Axiel Masák & Partner s.r.o.: Ing. arch. Jaroslav Švábek Ing. arch. Jan Břehla Ing. arch. Marie Šejdová	ZODPOVĚDNÝ PROJEKTANT: Ing. arch. Jaroslav Švábek Ing. arch. Jan Břehla Ing. arch. Marie Šejdová č. autorizace: 03066	GENERALNÍ PROJEKTANT: <div> Masák &amp; Partner</div> Axiel Masák & Partner s.r.o. Rooseveltova 89/75, 100 00 Praha 6 Bubeneč, IČ: 27086631	
HP: Ing. arch. Petra Borůvková					
STAVEBNÍK: Město Kutná Hora, se sídlem: Havlíčkovo nám. 552/1, 284 01 Kutná Hora, IČ: 00236195				STUPĚŇ PROJEKTU: DPS Č. PARC.:	
AKCE: <b>REVITALIZACE SANKTURIHOVSKÉHO DOMU V KUTNÉ HOŘE</b>				DATUM: 05/2020	
ČÁST: DOKUMENTACE STAVEBNÍHO A INŽENÝRSKÉHO OBJEKTU				MĚŘÍTKO: 1:50	
ST. OBJEKT: DVORNÍ DOMEK				ČÁST: D.1	
POČČÁST: VÝKRESOVÁ ČÁST				OZN. SO: SO 02	
VÝKRES: <b>JIŽNÍ A ZÁPADNÍ POHLED</b>				POČČÁST: D.1.1.b	
				Č. VÝKRESU: <b>D.1.1.b.11</b>	