

Obecně platné zásady obnovy okenních výplní:

*** kotvení vruty:**

- kování uchycené křížovými vruty bude nahrazeno mosaznými vruty s drážkou
- je třeba dbát na úpravu stávajícího otvoru pro vrut, křížové vruty mají jiné stoupání, je třeba zvolit buď větší průměr šroubu, pokud tomu dovolí kování
- nebo v případě potřeby bude otvor zakolíkovan a znovu vyvrtán

*** napuštění a nátěr na výplně okenních otvorů**

- před nátěrem bude dřevo napuštěno impregnací na dřevo, bezbarvou!
- bude vybrána impregnace dřeva vhodná pro okna, která silně odpuzuje vodu, snižuje bobtnání a sesychání dřeva a působí preventivně proti rostlinným a zvířecím škůdcům dřeva jako plíseň, modráni dřeva a napadení hmyzem, vydatnost cca 160-200 ml/m², pracovní teplota: 10 – 30 °C (dřevo i přípravek). Intenzivní nátěr důkladně naneste – pokud možno ze všech stran – na čisté, suché dřevo bez námrazy

- nátěr na dřevo na bázi přírodních olejů a vosků
- krycí, lehce hedvábně lesklý, porézní nátěr na dřevo, trvanlivý, velmi vysoký podíl sušiny (dosahující 85%), bez obsahu biocidů, bez obsahu konzervačních látek
- odpuzuje vodu, je mikroporézní, odolný vůči povětrnostním vlivům a UV záření, dobře se roztírá a je velmi vydatný (1litr na cca 20m²), nepraská, neodlupuje se, netvoří šupinky, kryje odstín a přirozené žilkování dřeva, zachovává jeho rozeznatelnou strukturu.
- výrobek bude vyhovovat požadavkům na maximální přípustné hodnoty obsahu těkavých organických látek pro barvy a laky stanovené vyhláškou
- barva připravená k přímému použití, bez ředění, **ruční nanášení štětcem !**
- dřevěný povrch musí být čistý, suchý, nesmí být pokryt námrazou (vlhkost max. 20%)

Odstín barevnosti bude vyvzorkován a odsouhlasen TDI, AD a zástupci památkové péče v předstihu provedení prací na stavbě. Bude porovnán se současnou stávající barvou nátěru.

- konkrétní odstín barevnosti viz KNIHA UMĚLECKO – ŘEMESLNÝCH PRVKŮ

* u každého konkrétního okna je uvedeno zdali má navrženou textilní roletu nebo fólii na skle. Jednotlivé doplňky jsou výrobky dle přílohy STANDARDY VÝROBKŮ. Nalepení okenní fólie bude provedeno na očištěné sklo před novým tmelením zasklení tak, aby část sklenářského tmelu překrývala fólii alespoň o 2 mm.

PODROBNÝ POPIS POSTUPU OBNOVY:

dřevěná část okna – rám

- pevný rám bude obnovován in situ
- veškeré kování bude šetrně demontováno před opalováním rámu, řádně označeno ke kterému z oken patří
- zbytky po starých roletách kotvené do rámu ve špaletách budou demontovány a odstraněny - odhad **20%**

- barevný nátěr bude odstraněn opálením a následným přebroušením v místech, kde nátěr zůstal – **100%**
- drobné poškození jako jsou škrábance apod. budou jemně přebroušeny nebo vytmeleny, tmelení bude použito pouze v minimální nezbytně nutné míře – odhad **10%**
- budou provedeny drobné truhlářské opravy (např. u vyvrtané díry v rámu bude vsazen dřevěný kolík, část vyštíplého/odlomeného rámu bude vyřezána, nahrazena novým dřevěným kusem stejné profilace) v zásadě se jedná o opravy a vysazování (tzn. částečné protézování poškození rámu, které nezasahuje celý profil rámu – např. náhrada vyřezaného obdelníku z rámu v místě poškození novým dřevěným obdélníkem shodných rozměrů) – **odhad 5%**
- v případě nutnosti doplnění části rámu bude použito dostatečně vyschlé dřevo (max. 10%), borovice, výběrové řezivo, poloradiální, s rovnými léty, bez suků a jiných vad
- spoje budou zachovány tradiční, kolíkováné, dle tradičního vzoru
- rám bude napuštěn bezbarvou impregnací na dřevo *podrobný popis viz obecné zásady výše
- bude natřen krycím nátěrem na dřevo na bázi přírodních olejů a vosků, ve dvou vrstvách viz obecné zásady výše
- bude osazeno nové kování zkontrolovány a zrektifikovány závěsy dle popisu repase kování
- připojovací spára na styku rámu a ostění bude zatmelena jemnou maltovinou, pokud je okno zališťováno ve styku se stěnou, lišty budou zkontrolovány, poškozené nahrazeny tvarovou kopií, bude použito dostatečně vyschlé dřevo (max. 10%), borovice, výběrové řezivo, poloradiální, s rovnými léty, bez suků a jiných vad
- po osazení obnovených křídel bude zkontrolováno dovírání a doléhání křídel
- okno a parapety budou očištěny od hrubých nečistot a umyty

dřevěné části okna – křídla

- křídlo bude vysazeno a obnoven v dílně nebo ve vyhrazeném prostoru na stavbě
- všechny části budou řádně označeny pro opětovné složení
- kování bude šetrně demontováno před opalováním křídel, řádně označeno ke kterému z oken patří (kování bude obnoven dle popisu níže)
- barevný nátěr bude odstraněn opálením a následně budou odstraněny zbytky barvy broušením po letech – **100%**
- budou provedeny drobné truhlářské opravy (např. u vyvrtané díry v rámu křídla bude vsazen dřevěný kolík, část vyštíplého/odlomeného křídla bude vyřezána, nahrazena novým dřevěným kusem stejné profilace) ,v zásadě se jedná o opravy a vysazování (tzn. částečné protézování poškození rámu, které nezasahuje celý profil rámu – např. náhrada vyřezaného obdelníku z rámu v místě poškození novým dřevěným obdélníkem shodných rozměrů), v případě potřeby bude dřevěný profil doplněn tak, aby křídlo dosedlo plně do rámu ,bude použito dostatečně vyschlé dřevo (max. 10%), borovice, výběrové řezivo, poloradiální, s rovnými léty, bez suků a jiných vad – odhad **5%**

- spoje budou tradiční, kolíkové, dle tradičního vzoru
- drobné poškození jako jsou škrábance apod. budou jemně přebroušeny nebo vytmeleny, tmelení bude použito pouze v minimální nezbytně nutné míře – odhad **10%**
- křídla budou upravena (např. obroušením) tak, aby doléhala na rám a současně, aby okny po obnově netáhlo
- zasklívací tmel bude šetrně odstraněn
- křídlo bude napuštěno bezbarvou impregnací na dřevo *podrobný popis viz obecné zásady výše
- bude natřeno krycím nátěrem na dřevo na bázi přírodních olejů a vosků, ve dvou vrstvách viz obecné zásady výše
- aplikace nového okenního tmelu
- budou zkontrolovány a zrekifikovány závěsy tak, aby křídla doléhala na rám
- bude osazeno nové kování – **100%**
- křídlo bude osazeno na místě, zkontrolováno jeho hladké dovírání a dosedání do rámu

vnitřní parapet – výměna

- deska kamenného parapetu bude celá demontována, označena a uložena v depozitu, ochránění návazných konstrukcí!
- repase konstrukce pod parapetem dle nálezového stavu (nátěr kovové podpůrné konstrukce - bílý)
- budou vyrobeny nové dřevěné parapety z masivu (smrk) s krycím nátěrem na dřevo na bázi přírodních olejů a vosků, ve dvou vrstvách viz obecné zásady výše

obnova zasklení – čiré sklo

- stávající rozbité / poškrábané zasklení bude po odstranění tmelu z křídel vysazeno a odstraněno
- bude nahrazeno novým tabulkovým sklem shodných rozměrů a tloušťky jako původní sklo, předpokládaná tl. 3-4mm, čiré lité válcované okenní sklo – odhad náhrady **1%**
- u výkazem definovaných okenních výplní bude do stávajícího křídla osazeno izolační dvojsklo s plastovým distančním rámečkem $U_w < 1,4 \text{ W/m}^2\text{K}$.

obnova kování – výměna ovládacích prvků

- stávající kování bude šetrně demontováno před opalováním křídel a rámu, řádně označeno ke kterému z oken patří
- kontrola vnitřního mechanismu, v případě poškození – oprava nebo náhrada kopií – odhad **10%**
- dodání nových oliv, půloliv a obrtlíků kování z mosazi, historický vzor (referenční vzorek bude stanoven na kontrolním dnu stavby), závěsy nové kuličkové z oceli pod barvu
- osazení na místo po natření rámu křídla
- seřízení a zkontrolování funkčnosti

KNIHA UMĚLECKO-ŘEMESLNÝCH PRVKŮ OKNA

Revitalizace Sankturinovského domu v Kutné Hoře

SO 01 SEZNAM OKEN						
ID prvku	Název prvku	Š x V - okna	Š x V - střešní okna	Návrh	Číslo místnosti	Název místnosti
1.O/0-01	OKNO SKLEPNÍ	600×320	---	repase	0.07b	TECHNICKÉ ZÁZEMÍ
1.O/0-02	OKNO SKLEPNÍ	600×320	---	repase	0.07b	TECHNICKÉ ZÁZEMÍ
1.O/0-03	OKNO TECHNICKÉ	700×510	---	repase	0.08	TECHNICKÉ ZÁZEMÍ
1.O/0-04	OKNO TECHNICKÉ	700×510	---	repase	0.08	TECHNICKÉ ZÁZEMÍ
1.O/1-01	OKNO ŠPALETOVÉ	1 110×1 450	---	repase	1.02a	FOYER OBJEKTU / MASHAUS
1.O/1-02	OKNO ŠPALETOVÉ	1 100×1 450	---	repase	1.03	INFORMAČNÍ CENTRUM / NÁVŠTĚVNICKÉ CENTRUM GFJ
1.O/1-03	OKNO ŠPALETOVÉ	1 100×1 450	---	repase	1.03	INFORMAČNÍ CENTRUM / NÁVŠTĚVNICKÉ CENTRUM GFJ
1.O/1-04	OKNO ŠPALETOVÉ	1 100×1 450	---	repase	1.03	INFORMAČNÍ CENTRUM / NÁVŠTĚVNICKÉ CENTRUM GFJ
1.O/1-05	OKNO ŠPALETOVÉ	1 100×1 450	---	repase	1.04	INFORMAČNÍ CENTRUM - KANCELÁŘ
1.O/1-06	OKNO ŠPALETOVÉ	1 100×1 450	---	repase	1.04	INFORMAČNÍ CENTRUM - KANCELÁŘ
1.O/1-07	OKNO ŠPALETOVÉ	1 100×1 450	---	repase	1.05	INFORMAČNÍ CENTRUM - KANCELÁŘ
1.O/1-08	OKNO ŠPALETOVÉ	1 100×1 450	---	repase	1.05	INFORMAČNÍ CENTRUM - KANCELÁŘ
1.O/1-09	OKNO JEDNODUCHÉ ČLENĚNÉ	1 190×1 470	---	repase	1.06	INFORMAČNÍ CENTRUM - KANCELÁŘ
1.O/1-10	OKNO JEDNODUCHÉ NEČLENĚNÉ	880×880	---	repase	1.02b	FOYER OBJEKTU / MASHAUS
1.O/1-11	OKNO JEDNODUCHÉ ČLENĚNÉ	1 010×1 170	---	repase	1.08	CHODBA
1.O/1-12	OKNO VĚŽNÍ S LOMENÝM OBLOUKEM	3 625×2 700	---	repase	1.07	STÁLÁ EXPOZICE
1.O/1-13	OKNO VĚŽNÍ S LOMENÝM OBLOUKEM	4 158×2 700	---	repase	1.07	STÁLÁ EXPOZICE
1.O/1-14	OKNO VĚŽNÍ S LOMENÝM OBLOUKEM	3 721×2 700	---	repase	1.07	STÁLÁ EXPOZICE
1.O/2-01	OKNO VNITŘNÍ OBLOUKOVÉ	1 330×1 900	---	nový prvek - výroba atypu	2.01	VÝSTAVNÍ PROSTOR / PULT OBSLUHY
1.O/2-01	OKNO ŠPALETOVÉ	1 190×2 180	---	odstranění bez náhrady	2.09	CHODBA
1.O/2-02	OKNO ŠPALETOVÉ S NADVĚTLÍKEM	1 060×1 980	---	repase	2.02	VÝSTAVNÍ PROSTOR
1.O/2-03	OKNO ŠPALETOVÉ S NADVĚTLÍKEM	1 060×1 980	---	repase	2.02	VÝSTAVNÍ PROSTOR
1.O/2-04	OKNO ŠPALETOVÉ S NADVĚTLÍKEM	1 060×1 980	---	repase	2.03	VÝSTAVNÍ PROSTOR
1.O/2-05	OKNO ŠPALETOVÉ S NADVĚTLÍKEM	1 060×1 980	---	repase	2.03	VÝSTAVNÍ PROSTOR
1.O/2-06	OKNO ŠPALETOVÉ S NADVĚTLÍKEM	1 060×1 980	---	repase	2.03	VÝSTAVNÍ PROSTOR
1.O/2-07	OKNO ŠPALETOVÉ S NADVĚTLÍKEM	1 060×1 980	---	repase	2.03	VÝSTAVNÍ PROSTOR
1.O/2-08	OKNO ŠPALETOVÉ S NADVĚTLÍKEM	1 060×1 980	---	repase	2.03	VÝSTAVNÍ PROSTOR

POZNÁMKY:

KNIHA UMĚLECKO-ŘEMESLNÝCH PRVKŮ OKNA

Revitalizace Sankturinovského domu v Kutné Hoře

SO 01 SEZNAM OKEN						
ID prvku	Název prvku	Š x V - okna	Š x V - střešní okna	Návrh	Číslo místnosti	Název místnosti
1.O/2-09	OKNO ŠPALETOVÉ S NADVĚTLÍKEM	1 060×1 980	---	repase	2.04	VÝSTAVNÍ PROSTOR
1.O/2-10	OKNO ŠPALETOVÉ S NADVĚTLÍKEM	1 060×1 980	---	repase	2.04	VÝSTAVNÍ PROSTOR
1.O/2-11	OKNO ŠPALETOVÉ S NADVĚTLÍKEM	1 060×1 980	---	repase	2.05	KANCELÁŘ GFJ
1.O/2-12	OKNO ŠPALETOVÉ S NADVĚTLÍKEM	1 060×1 980	---	repase	2.05	KANCELÁŘ GFJ
1.O/2-13	OKNO ŠPALETOVÉ S NADVĚTLÍKEM	1 190×2 100	---	repase	2.06	EXPOZICE RENESANČNÍCH VĚD
1.O/2-14	VĚŽNÍ OKNO DO SEGMENTOVÉHO NADPRAŽÍ	1 200×1 105	---	repase	2.07	EXPOZICE RENESANČNÍCH VĚD
1.O/2-15	VĚŽNÍ OKNO DO SEGMENTOVÉHO NADPRAŽÍ	1 200×1 105	---	repase	2.07	EXPOZICE RENESANČNÍCH VĚD
1.O/2-16	OKNO ŠPALETOVÉ S OBLOŽKOU	1 190×1 730	---	repase	2.01	VÝSTAVNÍ PROSTOR / PULT OBSLUHY
1.O/2-17	OKNO ŠPALETOVÉ S OBLOŽKOU	1 190×1 730	---	repase	2.01	VÝSTAVNÍ PROSTOR / PULT OBSLUHY
1.O/2-18	OKNO ŠPALETOVÉ S NADVĚTLÍKEM	1 190×2 100	---	repase	2.11	WC MUŽI
1.O/2-19	OKNO VNITŘNÍ ELIPTICKÉ	1 500×850	---	repase	2.01	VÝSTAVNÍ PROSTOR / PULT OBSLUHY
1.O/3-01	OKNO ŠPALETOVÉ	1 060×1 330	---	repase	3.02	VÝSTAVNÍ PROSTOR
1.O/3-02	OKNO ŠPALETOVÉ	1 050×1 330	---	repase	3.02	VÝSTAVNÍ PROSTOR
1.O/3-03	OKNO ŠPALETOVÉ	1 050×1 330	---	repase	3.03	VÝSTAVNÍ PROSTOR
1.O/3-04	OKNO ŠPALETOVÉ	1 050×1 330	---	repase	3.03	VÝSTAVNÍ PROSTOR
1.O/3-05	OKNO ŠPALETOVÉ	1 050×1 330	---	repase	3.03	VÝSTAVNÍ PROSTOR
1.O/3-06	OKNO ŠPALETOVÉ	1 050×1 330	---	repase	3.03	VÝSTAVNÍ PROSTOR
1.O/3-07	OKNO ŠPALETOVÉ	1 050×1 330	---	repase	3.03	VÝSTAVNÍ PROSTOR
1.O/3-08	OKNO ŠPALETOVÉ	1 050×1 330	---	repase	3.04	VÝSTAVNÍ PROSTOR
1.O/3-09	OKNO ŠPALETOVÉ	1 070×1 330	---	repase	3.04	VÝSTAVNÍ PROSTOR
1.O/3-10	OKNO ŠPALETOVÉ	1 070×1 330	---	repase	3.05	KANCELÁŘ
1.O/3-11	OKNO ŠPALETOVÉ	1 070×1 330	---	repase	3.05	KANCELÁŘ
1.O/3-12	OKNO ŠPALETOVÉ	1 190×1 470	---	repase	3.06	EXPOZICE RENESANČNÍCH VĚD
1.O/3-13a	OKNO DO GOTICKÉHO OSTĚNÍ	480×990	---	repase	3.07	EXPOZICE RENESANČNÍCH VĚD
1.O/3-13b	OKNO DO GOTICKÉHO OSTĚNÍ	482×500	---	repase	3.07	EXPOZICE RENESANČNÍCH VĚD
1.O/3-13c	OKNO DO GOTICKÉHO OSTĚNÍ	430×990	---	repase	3.07	EXPOZICE RENESANČNÍCH VĚD
1.O/3-13d	OKNO DO GOTICKÉHO OSTĚNÍ	430×500	---	repase	3.07	EXPOZICE RENESANČNÍCH VĚD

POZNÁMKY:

KNIHA UMĚLECKO-ŘEMESLNÝCH PRVKŮ OKNA

Revitalizace Sankturinovského domu v Kutné Hoře

SO 01 SEZNAM OKEN						
ID prvku	Název prvku	Š x V - okna	Š x V - střešní okna	Návrh	Číslo místnosti	Název místnosti
1.O/3-14a	OKNO DO GOTICKÉHO OSTĚNÍ	450×990	---	repase	3.07	EXPOZICE RENESANČNÍCH VĚD
1.O/3-14b	OKNO DO GOTICKÉHO OSTĚNÍ	450×500	---	repase	3.07	EXPOZICE RENESANČNÍCH VĚD
1.O/3-14c	OKNO DO GOTICKÉHO OSTĚNÍ	450×990	---	repase	3.07	EXPOZICE RENESANČNÍCH VĚD
1.O/3-14d	OKNO DO GOTICKÉHO OSTĚNÍ	450×500	---	repase	3.07	EXPOZICE RENESANČNÍCH VĚD
1.O/3-15a	OKNO DO GOTICKÉHO OSTĚNÍ	402×990	---	repase	3.07	EXPOZICE RENESANČNÍCH VĚD
1.O/3-15b	OKNO DO GOTICKÉHO OSTĚNÍ	400×500	---	repase	3.07	EXPOZICE RENESANČNÍCH VĚD
1.O/3-15c	OKNO DO GOTICKÉHO OSTĚNÍ	420×990	---	repase	3.07	EXPOZICE RENESANČNÍCH VĚD
1.O/3-15d	OKNO DO GOTICKÉHO OSTĚNÍ	420×500	---	repase	3.07	EXPOZICE RENESANČNÍCH VĚD
1.O/3-16	OKNO ŠPALETOVÉ S OBLOŽKOU	1 190×1 465	---	repase	3.01	VÝSTAVNÍ PROSTOR
1.O/3-17	OKNO ŠPALETOVÉ S OBLOŽKOU	1 190×1 465	---	repase	3.01	VÝSTAVNÍ PROSTOR
1.O/3-18	OKNO ŠPALETOVÉ	1 190×1 465	---	repase	3.09	CHODBA
1.O/3-19	OKNO ŠPALETOVÉ	1 190×1 465	---	repase	3.11	WC MUŽI
1.O/3-20	OKNO ELIPTICKÉ	1 500×850	---	nový prvek - výroba atypu	3.20	SCHODIŠTĚ
1.O/4-01	OKNO SKLOPNÉ	700×800	---	odstranění bez náhrady	4.02	ZÁDVEŘÍ
1.O/4-02	OKNO ELIPTICKÉ VNĚJŠÍ	1 000×600	---	repase	4.01	EXPOZICE RENESANČNÍCH VĚD
1.O/4-03	OKNO ELIPTICKÉ VNĚJŠÍ	1 000×600	---	repase	4.01	EXPOZICE RENESANČNÍCH VĚD
1.O/4-04	OKNO VE VIKÝŘI	590×300	---	repase	4.01	EXPOZICE RENESANČNÍCH VĚD
1.O/4-05	OKNO VE VIKÝŘI	590×300	---	repase	4.01	EXPOZICE RENESANČNÍCH VĚD
1.O/4-06	OKNO VE VIKÝŘI	590×300	---	repase	4.02	VÝTVARNÝ ATELIER
1.O/4-07	OKNO VE VIKÝŘI	590×300	---	repase	4.02	VÝTVARNÝ ATELIER
1.O/4-08	OKNO SKLOPNÉ	1 700×800	---	nový prvek - výroba atypu	4.03	ZÁDVEŘÍ
1.O/4-09	OKNO VNITŘNÍ S VESTAVĚNOU PARAPETNÍ SKŘÍŇKOU	1 070×1 050	---	nový prvek - výroba atypu	4.01	EXPOZICE RENESANČNÍCH VĚD
1.O/4-10	OKNO VNITŘNÍ S VESTAVĚNOU PARAPETNÍ SKŘÍŇKOU	1 050×1 050	---	nový prvek - výroba atypu	4.01	EXPOZICE RENESANČNÍCH VĚD
1.O/4-11	OKNO SKLOPNÉ	350×400	---	odstranění bez náhrady	4.01	PŮDA
1.O/4-11	OKNO SKLOPNÉ	600×400	---	nový prvek - výroba atypu	4.01	EXPOZICE RENESANČNÍCH VĚD
1.O/5-02	OKNO VĚŽNÍ	1 100×2 100	---	repase	5.01	EXPOZICE RENESANČNÍCH VĚD - POUSTEVNA
1.O/5-03	OKNO VĚŽNÍ	1 100×2 100	---	repase	5.01	EXPOZICE RENESANČNÍCH VĚD - POUSTEVNA

POZNÁMKY:

KNIHA UMĚLECKO-ŘEMESLNÝCH PRVKŮ OKNA

Revitalizace Sankturinovského domu v Kutné Hoře

SO 01 SEZNAM OKEN						
ID prvku	Název prvku	Š x V - okna	Š x V - střešní okna	Návrh	Číslo místnosti	Název místnosti
1.O/5-04	OKNO VĚŽNÍ	1 100×2 100	---	repase	5.01	EXPOZICE RENESANČNÍCH VĚD - POUSTEVNA
1.O/5-06	OKNO - STŘÍLNA VE VĚŽI	200×800	---	nový prvek - výroba atypu	5.02	SCHODIŠTĚ
1.O/6-01	OKNO - STŘÍLNA VE VĚŽI	200×800	---	nový prvek - výroba atypu	5.02	SCHODIŠTĚ
1.O/S-01	STŘEŠNÍ OKNO	---	600×600	repase	S	STŘECHA
1.O/S-02	STŘEŠNÍ OKNO	---	600×600	repase	S	STŘECHA
1.O/S-03	STŘEŠNÍ OKNO	---	600×600	repase	S	STŘECHA
1.O/S-04	STŘEŠNÍ OKNO	---	450×600	odstranění bez náhrady	S	STŘECHA
1.O/S-05	STŘEŠNÍ SVĚTLÍK	---	2 200×2 400	nový prvek - typový výrobek	S	STŘECHA

POZNÁMKY:

KNIHA UMĚLECKO-ŘEMESLNÝCH PRVKŮ OKNA

Revitalizace Sankturinovského domu v Kutné Hoře

SO 01 OKNA
ODSTRANĚNÁ

ID prvku

1.O/2-01

Název prvku

OKNO ŠPALETOVÉ

Š x V - okno

1 190×2 180

Š x V - střešní okno

Typ prvku

odstranění bez náhrady

Popis

Okno s dřevěnou špaletou a poutcem, dvojité, dvoukřídlové s dvoukřídlovým nadvětlíkem, dovnitř otevíravé, křídla dělena v půli, křídla nadvětlíku nečleněná, do kamenného ostění

Vnitřní parapet

odstranění kamenného parapetu

Materiál okenního křídla

dřevěný masiv

Druh zasklení

sklo okenní ploché čiré

Číslo místnosti

2.09

Název místnosti

CHODBA

Poznámka

Bude nahrazeno přístupovými dveřmi na lávku pol. č. 1.D/2-26

POZNÁMKY:

KNIHA UMĚLECKO-ŘEMESLNÝCH PRVKŮ OKNA

Revitalizace Sankturinovského domu v Kutné Hoře

SO 01 OKNA
ODSTRANĚNÁ

ID prvku

1.0/2-01

Název prvku

OKNO SKLOPNÉ

Š x V - okno

700×800

Š x V - střešní okno

Typ prvku

odstranění bez náhrady

Popis

Okno jednoduché jednokřídlové sklopné

Vnitřní parapet

odstranění kamenného parapetu

Materiál okenního křídla

dřevěný masiv

Druh zasklení

sklo okenní ploché čiré

Číslo místnosti

4.02

Název místnosti

ZÁDVEŘÍ

Poznámka

POZNÁMKY:

KNIHA UMĚLECKO-ŘEMESLNÝCH PRVKŮ OKNA

Revitalizace Sankturinovského domu v Kutné Hoře

SO 01 OKNA
ODSTRANĚNÁ

ID prvku

1.0/4-11

Název prvku

OKNO SKLOPNÉ

Š x V - okno

350×400

Š x V - střešní okno

Typ prvku

odstranění bez náhrady

Popis

Okno jednoduché jednokřídlové sklopné

Vnitřní parapet

odstranění kamenného parapetu

Materiál okenního křídla

dřevěný masiv

Druh zasklení

sklo okenní ploché čiré

Číslo místnosti

4.01

Název místnosti

PŮDA

Poznámka

POZNÁMKY:

KNIHA UMĚLECKO-ŘEMESLNÝCH PRVKŮ OKNA

Revitalizace Sankturinovského domu v Kutné Hoře

SO 01 OKNA
ODSTRANĚNÁ

ID prvku

1.0/S-04

Název prvku

STŘEŠNÍ OKNO

Š x V - okno

Š x V - střešní okno

450×600

Typ prvku

odstranění bez náhrady

Popis

Zasklený střešní výlez

Vnitřní parapet

Materiál okenního křídla

dřevěný masiv

Druh zasklení

sklo okenní ploché čiré

Číslo místnosti

S

Název místnosti

STŘECHA

Poznámka

POZNÁMKY:

KNIHA UMĚLECKO-ŘEMESLNÝCH PRVKŮ OKNA	
Revitalizace Sankturinovského domu v Kutné Hoře	
SO 01 OKNA REPASOVANÁ	
ID prvku	1.O/0-01
Název prvku	OKNO SKLEPNÍ
Rozměry otvoru ve zdi	600×320
Typ prvku	repase
Popis	Okno jednoduché nečleněné pevné
Postup repase	přebroušení; vyspravení nerovností a poškození tmelením; nový nátěr - barva hnědá
Materiál okenního křídla	dřevěný masiv
Povrchová úprava	krycí nátěr - hnědá
Kování	
Druh zasklení	sklo okenní ploché čiré
Parapet	bez parapetu
Vybavení okna	vnější mříž
Číslo místnosti	0.07b
Název místnosti	TECHNICKÉ ZÁZEMÍ
Poznámka	
POZNÁMKY:	

SO 01 OKNA REPASOVANÁ	
ID prvku	1.O/0-02
Název prvku	OKNO SKLEPNÍ
Rozměry otvoru ve zdi	600×320
Typ prvku	repase
Popis	Okno jednoduché nečleněné pevné
Postup repase	přebroušení; vyspravení nerovností a poškození tmelením; nový nátěr - barva hnědá
Materiál okenního křídla	dřevěný masiv
Povrchová úprava	krycí nátěr - hnědá
Kování	
Druh zasklení	sklo okenní ploché čiré
Parapet	bez parapetu
Vybavení okna	vnější mříž
Číslo místnosti	0.07b
Název místnosti	TECHNICKÉ ZÁZEMÍ
Poznámka	
POZNÁMKY:	

KNIHA UMĚLECKO-ŘEMESLNÝCH PRVKŮ OKNA

Revitalizace Sankturinovského domu v Kutné Hoře

SO 01 OKNA REPASOVANÁ

1.O/0-03

ID prvku	
Název prvku	OKNO TECHNICKÉ
Rozměry otvoru ve zdi	700×510
Typ prvku	repase
Popis	Pevné okno sklepní ocelové, neprůhledná výplň nahrazena čirým sklem
Postup repase	přebroušení; vyspravení nerovností a poškození tmelením; obnova nátěru - kovářská černě; výměna výplně
Materiál okenního křídla	dřevěný masiv
Povrchová úprava	nátěr kovářskou černí
Kování	
Druh zasklení	sklo okenní ploché čiré
Parapet	odstranění kamenného parapetu
Vybavení okna	vnější mříž
Číslo místnosti	0.08
Název místnosti	TECHNICKÉ ZÁZEMÍ
Poznámka	

POZNÁMKY:

SO 01 OKNA REPASOVANÁ	
ID prvku	1.O/0-04
Název prvku	OKNO TECHNICKÉ
Rozměry otvoru ve zdi	700×510
Typ prvku	repase
Popis	Pevné okno sklepní ocelové, stávající výplň nahrazena ocelovou žaluzií s nastavitelnými listy
Postup repase	přebroušení; vyspravení nerovností a poškození tmelením; obnova nátěru - kovářská černě; výměna výplně
Materiál okenního křídla	ocelové profily
Povrchová úprava	nátěr kovářskou černí
Kování	
Druh zasklení	žaluziová výplň
Parapet	odstranění kamenného parapetu
Vybavení okna	vnější mříž
Číslo místnosti	0.08
Název místnosti	TECHNICKÉ ZÁZEMÍ
Poznámka	
POZNÁMKY:	

KNIHA UMĚLECKO-ŘEMESLNÝCH PRVKŮ OKNA

Revitalizace Sankturinovského domu v Kutné Hoře

SO 01 OKNA REPASOVANÁ

1.0/1-01

ID prvku	
Název prvku	OKNO ŠPALETOVÉ
Rozměry otvoru ve zdi	1 110×1 450
Typ prvku	repase
Popis	Okno s dřevěnou špaletou, dvojité, dvoukřídlové, dovnitř otevíravé, křídla členěna na třetiny
Postup repase	přebroušení; odstranění starého nátěru; vyspravení nerovností a poškození tmelením; nový nátěr - barva slonová kost; výměna kování
Materiál okenního křídla	dřevěný masiv
Povrchová úprava	krycí nátěr - slonová kost
Kování	rozvora s mosaznou olivou; kuličkové závěsy zasekávané pod barvou
Druh zasklení	sklo okenní ploché čiré
Parapet	odstranění kamenného parapetu; výměna parapetu; dřevěný masiv; krycí nátěr v barvě okna
Vybavení okna	vnější mříž
Číslo místnosti	1.02a
Název místnosti	FOYER OBJEKTU / MASHAUS
Poznámka	Rozměr okna je vztažen k exteriérové straně. Rám s křídly do interiéru je větší v obou rozměrech o cca 150 mm.

POZNÁMKY:

KNIHA UMĚLECKO-ŘEMESLNÝCH PRVKŮ OKNA

Revitalizace Sankturinovského domu v Kutné Hoře

SO 01 OKNA REPASOVANÁ

1.0/1-02

ID prvku	
Název prvku	OKNO ŠPALETOVÉ
Rozměry otvoru ve zdi	1 100×1 450
Typ prvku	repase
Popis	Okno s dřevěnou špaletou, dvojité, dvoukřídlové, dovnitř otevíravé, křídla členěna na třetiny
Postup repase	přebroušení; odstranění starého nátěru; vyspravení nerovností a poškození tmelením; nový nátěr - barva slonová kost; výměna kování
Materiál okenního křídla	dřevěný masiv
Povrchová úprava	krycí nátěr - slonová kost
Kování	rozvora s mosaznou olivou; kuličkové závěsy zasekávané pod barvou
Druh zasklení	sklo okenní ploché čiré
Parapet	odstranění kamenného parapetu; výměna parapetu; dřevěný masiv; krycí nátěr v barvě okna
Vybavení okna	vnější mříž
Číslo místnosti	1.03
Název místnosti	INFORMAČNÍ CENTRUM / NÁVŠTĚVNICKÉ CENTRUM GFJ
Poznámka	Rozměr okna je vztažen k exteriérové straně. Rám s křídly do interiéru je větší v obou rozměrech o cca 150 mm.

POZNÁMKY:

KNIHA UMĚLECKO-ŘEMESLNÝCH PRVKŮ OKNA

Revitalizace Sankturinovského domu v Kutné Hoře

SO 01 OKNA REPASOVANÁ

1.0/1-03

ID prvku	
Název prvku	OKNO ŠPALETOVÉ
Rozměry otvoru ve zdi	1 100×1 450
Typ prvku	repase
Popis	Okno s dřevěnou špaletou, dvojité, dvoukřídlové, dovnitř otevíravé, křídla členěna na třetiny
Postup repase	přebroušení; odstranění starého nátěru; vyspravení nerovností a poškození tmelením; nový nátěr - barva slonová kost; výměna kování
Materiál okenního křídla	ocelové profily
Povrchová úprava	nátěr kovářskou černí
Kování	rozvora s mosaznou olivou; kuličkové závěsy zasekávané pod barvou
Druh zasklení	sklo okenní ploché čiré
Parapet	odstranění kamenného parapetu; výměna parapetu; dřevěný masiv; krycí nátěr v barvě okna
Vybavení okna	vnější mříž
Číslo místnosti	1.03
Název místnosti	INFORMAČNÍ CENTRUM / NÁVŠTĚVNICKÉ CENTRUM GFJ
Poznámka	Rozměr okna je vztažen k exteriérové straně. Rám s křídly do interiéru je větší v obou rozměrech o cca 150 mm.

POZNÁMKY:

KNIHA UMĚLECKO-ŘEMESLNÝCH PRVKŮ OKNA

Revitalizace Sankturinovského domu v Kutné Hoře

SO 01 OKNA REPASOVANÁ

1.0/1-04

ID prvku	
Název prvku	OKNO ŠPALETOVÉ
Rozměry otvoru ve zdi	1 100×1 450
Typ prvku	repase
Popis	Okno s dřevěnou špaletou, dvojité, dvoukřídlové, dovnitř otevíravé, křídla členěna na třetiny
Postup repase	přebroušení; odstranění starého nátěru; vyspravení nerovností a poškození tmelením; nový nátěr - barva slonová kost; výměna kování
Materiál okenního křídla	dřevěný masiv
Povrchová úprava	krycí nátěr - slonová kost
Kování	rozvora s mosaznou olivou; kuličkové závěsy zasekávané pod barvou
Druh zasklení	sklo okenní ploché čiré
Parapet	odstranění kamenného parapetu; výměna parapetu; dřevěný masiv; krycí nátěr v barvě okna
Vybavení okna	vnější mříž
Číslo místnosti	1.03
Název místnosti	INFORMAČNÍ CENTRUM / NÁVŠTĚVNICKÉ CENTRUM GFJ
Poznámka	Rozměr okna je vztažen k exteriérové straně. Rám s křídly do interiéru je větší v obou rozměrech o cca 150 mm.

POZNÁMKY:

KNIHA UMĚLECKO-ŘEMESLNÝCH PRVKŮ OKNA

Revitalizace Sankturinovského domu v Kutné Hoře

SO 01 OKNA REPASOVANÁ

1.0/1-05

ID prvku	
Název prvku	OKNO ŠPALETOVÉ
Rozměry otvoru ve zdi	1 100×1 450
Typ prvku	repase
Popis	Okno s dřevěnou špaletou, dvojité, dvoukřídlové, dovnitř otevíravé, křídla členěna na třetiny
Postup repase	přebroušení; odstranění starého nátěru; vyspravení nerovností a poškození tmelením; nový nátěr - barva slonová kost; výměna kování
Materiál okenního křídla	dřevěný masiv
Povrchová úprava	krycí nátěr - slonová kost
Kování	rozvora s mosaznou olivou; kuličkové závěsy zasekávané pod barvou
Druh zasklení	sklo okenní ploché čiré
Parapet	odstranění kamenného parapetu; výměna parapetu; dřevěný masiv; krycí nátěr v barvě okna
Vybavení okna	vnější mříž
Číslo místnosti	1.04
Název místnosti	INFORMAČNÍ CENTRUM - KANCELÁŘ
Poznámka	Rozměr okna je vztažen k exteriérové straně. Rám s křídly do interiéru je větší v obou rozměrech o cca 150 mm.

POZNÁMKY:

KNIHA UMĚLECKO-ŘEMESLNÝCH PRVKŮ OKNA

Revitalizace Sankturinovského domu v Kutné Hoře

SO 01 OKNA REPASOVANÁ

1.0/1-06

ID prvku	
Název prvku	OKNO ŠPALETOVÉ
Rozměry otvoru ve zdi	1 100×1 450
Typ prvku	repase
Popis	Okno s dřevěnou špaletou, dvojité, dvoukřídlové, dovnitř otevíravé, křídla členěna na třetiny
Postup repase	přebroušení; odstranění starého nátěru; vyspravení nerovností a poškození tmelením; nový nátěr - barva slonová kost; výměna kování
Materiál okenního křídla	dřevěný masiv
Povrchová úprava	krycí nátěr - slonová kost
Kování	rozvora s mosaznou olivou; kuličkové závěsy zasekávané pod barvou
Druh zasklení	sklo okenní ploché čiré
Parapet	odstranění kamenného parapetu; výměna parapetu; dřevěný masiv; krycí nátěr v barvě okna
Vybavení okna	vnější mříž
Číslo místnosti	1.04
Název místnosti	INFORMAČNÍ CENTRUM - KANCELÁŘ
Poznámka	Rozměr okna je vztažen k exteriérové straně. Rám s křídly do interiéru je větší v obou rozměrech o cca 150 mm.

POZNÁMKY:

KNIHA UMĚLECKO-ŘEMESLNÝCH PRVKŮ OKNA

Revitalizace Sankturinovského domu v Kutné Hoře

SO 01 OKNA REPASOVANÁ

1.0/1-07

ID prvku	
Název prvku	OKNO ŠPALETOVÉ
Rozměry otvoru ve zdi	1 100×1 450
Typ prvku	repase
Popis	Okno s dřevěnou špaletou, dvojité, dvoukřídlové, dovnitř otevíravé, křídla členěna na třetiny
Postup repase	přebroušení; odstranění starého nátěru; vyspravení nerovností a poškození tmelením; nový nátěr - barva slonová kost; výměna kování
Materiál okenního křídla	dřevěný masiv
Povrchová úprava	krycí nátěr - slonová kost
Kování	rozvora s mosaznou olivou; kuličkové závěsy zasekávané pod barvou
Druh zasklení	sklo okenní ploché čiré
Parapet	odstranění kamenného parapetu; výměna parapetu; dřevěný masiv; krycí nátěr v barvě okna
Vybavení okna	vnější mříž
Číslo místnosti	1.05
Název místnosti	INFORMAČNÍ CENTRUM - KANCELÁŘ
Poznámka	Rozměr okna je vztažen k exteriérové straně. Rám s křídly do interiéru je větší v obou rozměrech o cca 150 mm.

POZNÁMKY:

KNIHA UMĚLECKO-ŘEMESLNÝCH PRVKŮ OKNA

Revitalizace Sankturinovského domu v Kutné Hoře

SO 01 OKNA REPASOVANÁ

1.0/1-08

ID prvku	
Název prvku	OKNO ŠPALETOVÉ
Rozměry otvoru ve zdi	1 100×1 450
Typ prvku	repase
Popis	Okno s dřevěnou špaletou, dvojité, dvoukřídlové, dovnitř otevíravé, křídla členěna na třetiny
Postup repase	přebroušení; odstranění starého nátěru; vyspravení nerovností a poškození tmelením; nový nátěr - barva slonová kost; výměna kování
Materiál okenního křídla	dřevěný masiv
Povrchová úprava	krycí nátěr - slonová kost
Kování	rozvora s mosaznou olivou; kuličkové závěsy zasekávané pod barvou
Druh zasklení	sklo okenní ploché čiré
Parapet	odstranění kamenného parapetu; výměna parapetu; dřevěný masiv; krycí nátěr v barvě okna
Vybavení okna	vnější mříž
Číslo místnosti	1.05
Název místnosti	INFORMAČNÍ CENTRUM - KANCELÁŘ
Poznámka	Rozměr okna je vztažen k exteriérové straně. Rám s křídly do interiéru je větší v obou rozměrech o cca 150 mm.

POZNÁMKY:

KNIHA UMĚLECKO-ŘEMESLNÝCH PRVKŮ OKNA

Revitalizace Sankturinovského domu v Kutné Hoře

SO 01 OKNA REPASOVANÁ

1.0/1-09

ID prvku	
Název prvku	OKNO JEDNODUCHÉ ČLENĚNÉ
Rozměry otvoru ve zdi	1 190×1 470
Typ prvku	repase
Popis	Okno jednoduché dvoukřídlové, dovnitř otevíravé, křídla členěna na třetiny
Postup repase	přebroušení; odstranění starého nátěru; vyspravení nerovností a poškození tmelením; nový nátěr - barva slonová kost; výměna kování
Materiál okenního křídla	dřevěný masiv
Povrchová úprava	krycí nátěr - slonová kost
Kování	rozvora s mosaznou olivou; kuličkové závěsy zasekávané pod barvou
Druh zasklení	sklo okenní ploché čiré
Parapet	odstranění kamenného parapetu
Vybavení okna	vnější mříž
Číslo místnosti	1.06
Název místnosti	INFORMAČNÍ CENTRUM - KANCELÁŘ
Poznámka	

POZNÁMKY:

KNIHA UMĚLECKO-ŘEMESLNÝCH PRVKŮ OKNA

Revitalizace Sankturinovského domu v Kutné Hoře

SO 01 OKNA REPASOVANÁ

1.0/1-10

ID prvku	
Název prvku	OKNO JEDNODUCHÉ NEČLENĚNÉ
Rozměry otvoru ve zdi	880×880
Typ prvku	repase
Popis	Okno jednoduché, nečleněné, sklopné
Postup repase	přebroušení; vyspravení nerovností a poškození tmelením; nový nátěr - barva slonová kost; osazení automatického elektrootvárače
Materiál okenního křídla	dřevěný masiv
Povrchová úprava	krycí nátěr - slonová kost
Kování	
Druh zasklení	sklo okenní ploché čiré
Parapet	
Vybavení okna	vnější mříž
Číslo místnosti	1.02b
Název místnosti	FOYER OBJEKTU / MASHAUS
Poznámka	

POZNÁMKY:

KNIHA UMĚLECKO-ŘEMESLNÝCH PRVKŮ OKNA

Revitalizace Sankturinovského domu v Kutné Hoře

SO 01 OKNA REPASOVANÁ

1.0/1-11

ID prvku	
Název prvku	OKNO JEDNODUCHÉ ČLENĚNÉ
Rozměry otvoru ve zdi	1 010×1 170
Typ prvku	repase
Popis	Okno jednoduché dvoukřídlové, dovnitř otevíravé, křídla členěna na třetiny
Postup repase	přebroušení; odstranění starého nátěru; vyspravení nerovností a poškození tmelením; nový nátěr - barva slonová kost; výměna kování
Materiál okenního křídla	dřevěný masiv
Povrchová úprava	krycí nátěr - slonová kost
Kování	rozvora s mosaznou olivou; kuličkové závěsy zasekávané pod barvou
Druh zasklení	mléčné sklo
Parapet	odstranění kamenného parapetu; výměna parapetu; dřevěný masiv; krycí nátěr v barvě okna
Vybavení okna	
Číslo místnosti	1.08
Název místnosti	CHODBA
Poznámka	

POZNÁMKY:

KNIHA UMĚLECKO-ŘEMESLNÝCH PRVKŮ OKNA

Revitalizace Sankturinovského domu v Kutné Hoře

SO 01 OKNA REPASOVANÁ

1.0/1-12

ID prvku	
Název prvku	OKNO VĚŽNÍ S LOMENÝM OBLOUKEM
Rozměry otvoru ve zdi	3 625×2 700
Typ prvku	repase
Popis	Okno svisle členěné pevné, novodobé - zasklené do výrazných ocelových profilů
Postup repase	přebroušení; vyspravení nerovností a poškození tmelením; obnova nátěru - kovářská čern
Materiál okenního křídla	dřevěný masiv
Povrchová úprava	nátěr kovářskou černí
Kování	
Druh zasklení	sklo okenní ploché čiré
Parapet	odstranění kamenného parapetu
Vybavení okna	
Číslo místnosti	1.07
Název místnosti	STÁLÁ EXPOZICE
Poznámka	

POZNÁMKY:

KNIHA UMĚLECKO-ŘEMESLNÝCH PRVKŮ OKNA

Revitalizace Sankturinovského domu v Kutné Hoře

SO 01 OKNA REPASOVANÁ

1.0/1-13

ID prvku	
Název prvku	OKNO VĚŽNÍ S LOMENÝM OBLOUKEM
Rozměry otvoru ve zdi	4 158×2 700
Typ prvku	repase
Popis	Okno svisle členěné pevné, novodobé - zasklené do výrazných ocelových profilů
Postup repase	přebroušení; vyspravení nerovností a poškození tmelením; obnova nátěru - kovářská čern
Materiál okenního křídla	dřevěný masiv
Povrchová úprava	nátěr kovářskou černí
Kování	
Druh zasklení	sklo okenní ploché čiré
Parapet	odstranění kamenného parapetu
Vybavení okna	
Číslo místnosti	1.07
Název místnosti	STÁLÁ EXPOZICE
Poznámka	

POZNÁMKY:

KNIHA UMĚLECKO-ŘEMESLNÝCH PRVKŮ OKNA

Revitalizace Sankturinovského domu v Kutné Hoře

SO 01 OKNA REPASOVANÁ

1.0/1-14

ID prvku	
Název prvku	OKNO VĚŽNÍ S LOMENÝM OBLOUKEM
Rozměry otvoru ve zdi	3 721×2 700
Typ prvku	repase
Popis	Okno svisle členěné pevné, novodobé - zasklené do výrazných ocelových profilů
Postup repase	přebroušení; vyspravení nerovností a poškození tmelením; obnova nátěru - kovářská čern
Materiál okenního křídla	dřevěný masiv
Povrchová úprava	nátěr kovářskou černí
Kování	
Druh zasklení	sklo okenní ploché čiré
Parapet	odstranění kamenného parapetu
Vybavení okna	
Číslo místnosti	1.07
Název místnosti	STÁLÁ EXPOZICE
Poznámka	

POZNÁMKY:

KNIHA UMĚLECKO-ŘEMESLNÝCH PRVKŮ OKNA

Revitalizace Sankturinovského domu v Kutné Hoře

SO 01 OKNA REPASOVANÁ

1.0/2-02

ID prvku	
Název prvku	OKNO ŠPALETOVÉ S NADVĚTLÍKEM
Rozměry otvoru ve zdi	1 060×1 980
Typ prvku	repase
Popis	Okno s dřevěnou špaletou a poutcem, dvojité, dvoukřídlové s dvoukřídlovým nadvětlíkem, dovnitř otevíravé, křídla dělena v půli, křídla nadvětlíku nečleněná
Postup repase	přebroušení; odstranění starého nátěru; vyspravení nerovností a poškození tmelením; nový nátěr - barva slonová kost; výměna kování
Materiál okenního křídla	dřevěný masiv
Povrchová úprava	krycí nátěr - slonová kost
Kování	rozvora s mosaznou olivou; kuličkové závěsy zasekávané pod barvou
Druh zasklení	sklo okenní ploché čiré
Parapet	odstranění kamenného parapetu
Vybavení okna	zatemňovací rolety; folie na ochranu před UV zářením
Číslo místnosti	2.02
Název místnosti	VÝSTAVNÍ PROSTOR
Poznámka	Rozměr okna je vztažen k exteriérové straně. Rám s křídly do interiéru je větší v obou rozměrech o cca 150 mm.

POZNÁMKY:

KNIHA UMĚLECKO-ŘEMESLNÝCH PRVKŮ OKNA

Revitalizace Sankturinovského domu v Kutné Hoře

SO 01 OKNA REPASOVANÁ

1.0/2-03

ID prvku	
Název prvku	OKNO ŠPALETOVÉ S NADVĚTLÍKEM
Rozměry otvoru ve zdi	1 060×1 980
Typ prvku	repase
Popis	Okno s dřevěnou špaletou a poutcem, dvojité, dvoukřídlové s dvoukřídlovým nadvětlíkem, dovnitř otevíravé, křídla dělena v půli, křídla nadvětlíku nečleněná
Postup repase	přebroušení; odstranění starého nátěru; vyspravení nerovností a poškození tmelením; nový nátěr - barva slonová kost; výměna kování
Materiál okenního křídla	dřevěný masiv
Povrchová úprava	krycí nátěr - slonová kost
Kování	rozvora s mosaznou olivou; kuličkové závěsy zasekávané pod barvou
Druh zasklení	sklo okenní ploché čiré
Parapet	odstranění kamenného parapetu
Vybavení okna	zatemňovací rolety; folie na ochranu před UV zářením
Číslo místnosti	2.02
Název místnosti	VÝSTAVNÍ PROSTOR
Poznámka	Rozměr okna je vztažen k exteriérové straně. Rám s křídly do interiéru je větší v obou rozměrech o cca 150 mm.

POZNÁMKY:

KNIHA UMĚLECKO-ŘEMESLNÝCH PRVKŮ OKNA

Revitalizace Sankturinovského domu v Kutné Hoře

SO 01 OKNA REPASOVANÁ

1.0/2-04

ID prvku	
Název prvku	OKNO ŠPALETOVÉ S NADVĚTLÍKEM
Rozměry otvoru ve zdi	1 060×1 980
Typ prvku	repase
Popis	Okno s dřevěnou špaletou a poutcem, dvojité, dvoukřídlové s dvoukřídlovým nadvětlíkem, dovnitř otevíravé, křídla dělena v půli, křídla nadvětlíku nečleněná
Postup repase	přebroušení; odstranění starého nátěru; vyspravení nerovností a poškození tmelením; nový nátěr - barva slonová kost; výměna kování
Materiál okenního křídla	dřevěný masiv
Povrchová úprava	krycí nátěr - slonová kost
Kování	rozvora s mosaznou olivou; kuličkové závěsy zasekávané pod barvou
Druh zasklení	sklo okenní ploché čiré
Parapet	odstranění kamenného parapetu
Vybavení okna	zatemňovací rolety; folie na ochranu před UV zářením
Číslo místnosti	2.03
Název místnosti	VÝSTAVNÍ PROSTOR
Poznámka	Rozměr okna je vztažen k exteriérové straně. Rám s křídly do interiéru je větší v obou rozměrech o cca 150 mm.

POZNÁMKY:

KNIHA UMĚLECKO-ŘEMESLNÝCH PRVKŮ OKNA

Revitalizace Sankturinovského domu v Kutné Hoře

SO 01 OKNA REPASOVANÁ

1.0/2-05

ID prvku	
Název prvku	OKNO ŠPALETOVÉ S NADVĚTLÍKEM
Rozměry otvoru ve zdi	1 060×1 980
Typ prvku	repase
Popis	Okno s dřevěnou špaletou a poutcem, dvojité, dvoukřídlové s dvoukřídlovým nadvětlíkem, dovnitř otevíravé, křídla dělena v půli, křídla nadvětlíku nečleněná
Postup repase	přebroušení; odstranění starého nátěru; vyspravení nerovností a poškození tmelením; nový nátěr - barva slonová kost; výměna kování
Materiál okenního křídla	dřevěný masiv
Povrchová úprava	krycí nátěr - slonová kost
Kování	rozvora s mosaznou olivou; kuličkové závěsy zasekávané pod barvou
Druh zasklení	sklo okenní ploché čiré
Parapet	odstranění kamenného parapetu
Vybavení okna	zatemňovací rolety; folie na ochranu před UV zářením
Číslo místnosti	2.03
Název místnosti	VÝSTAVNÍ PROSTOR
Poznámka	Rozměr okna je vztažen k exteriérové straně. Rám s křídly do interiéru je větší v obou rozměrech o cca 150 mm.

POZNÁMKY:

KNIHA UMĚLECKO-ŘEMESLNÝCH PRVKŮ OKNA

Revitalizace Sankturinovského domu v Kutné Hoře

SO 01 OKNA REPASOVANÁ

1.O/2-06

ID prvku	
Název prvku	OKNO ŠPALETOVÉ S NADVĚTLÍKEM
Rozměry otvoru ve zdi	1 060×1 980
Typ prvku	repase
Popis	Okno s dřevěnou špaletou a poutcem, dvojité, dvoukřídlové s dvoukřídlovým nadvětlíkem, dovnitř otevíravé, křídla dělena v půli, křídla nadvětlíku nečleněná
Postup repase	přebroušení; odstranění starého nátěru; vyspravení nerovností a poškození tmelením; nový nátěr - barva slonová kost; výměna kování
Materiál okenního křídla	dřevěný masiv
Povrchová úprava	krycí nátěr - slonová kost
Kování	rozvora s mosaznou olivou; kuličkové závěsy zasekávané pod barvou
Druh zasklení	sklo okenní ploché čiré
Parapet	odstranění kamenného parapetu
Vybavení okna	zatemňovací rolety; folie na ochranu před UV zářením
Číslo místnosti	2.03
Název místnosti	VÝSTAVNÍ PROSTOR
Poznámka	Rozměr okna je vztažen k exteriérové straně. Rám s křídly do interiéru je větší v obou rozměrech o cca 150 mm.

POZNÁMKY:

KNIHA UMĚLECKO-ŘEMESLNÝCH PRVKŮ OKNA

Revitalizace Sankturinovského domu v Kutné Hoře

SO 01 OKNA REPASOVANÁ

1.0/2-07

ID prvku	
Název prvku	OKNO ŠPALETOVÉ S NADVĚTLÍKEM
Rozměry otvoru ve zdi	1 060×1 980
Typ prvku	repase
Popis	Okno s dřevěnou špaletou a poutcem, dvojité, dvoukřídlové s dvoukřídlovým nadvětlíkem, dovnitř otevíravé, křídla dělena v půli, křídla nadvětlíku nečleněná
Postup repase	přebroušení; odstranění starého nátěru; vyspravení nerovností a poškození tmelením; nový nátěr - barva slonová kost; výměna kování
Materiál okenního křídla	dřevěný masiv
Povrchová úprava	krycí nátěr - slonová kost
Kování	rozvora s mosaznou olivou; kuličkové závěsy zasekávané pod barvou
Druh zasklení	sklo okenní ploché čiré
Parapet	odstranění kamenného parapetu
Vybavení okna	zatemňovací rolety; folie na ochranu před UV zářením
Číslo místnosti	2.03
Název místnosti	VÝSTAVNÍ PROSTOR
Poznámka	Rozměr okna je vztažen k exteriérové straně. Rám s křídly do interiéru je větší v obou rozměrech o cca 150 mm.

POZNÁMKY:

KNIHA UMĚLECKO-ŘEMESLNÝCH PRVKŮ OKNA

Revitalizace Sankturinovského domu v Kutné Hoře

SO 01 OKNA REPASOVANÁ

1.0/2-08

ID prvku	
Název prvku	OKNO ŠPALETOVÉ S NADVĚTLÍKEM
Rozměry otvoru ve zdi	1 060×1 980
Typ prvku	repase
Popis	Okno s dřevěnou špaletou a poutcem, dvojité, dvoukřídlové s dvoukřídlovým nadvětlíkem, dovnitř otevíravé, křídla dělena v půli, křídla nadvětlíku nečleněná
Postup repase	přebroušení; odstranění starého nátěru; vyspravení nerovností a poškození tmelením; nový nátěr - barva slonová kost; výměna kování
Materiál okenního křídla	dřevěný masiv
Povrchová úprava	krycí nátěr - slonová kost
Kování	rozvora s mosaznou olivou; kuličkové závěsy zasekávané pod barvou
Druh zasklení	sklo okenní ploché čiré
Parapet	odstranění kamenného parapetu
Vybavení okna	zatemňovací rolety; folie na ochranu před UV zářením
Číslo místnosti	2.03
Název místnosti	VÝSTAVNÍ PROSTOR
Poznámka	Rozměr okna je vztažen k exteriérové straně. Rám s křídly do interiéru je větší v obou rozměrech o cca 150 mm.

POZNÁMKY:

KNIHA UMĚLECKO-ŘEMESLNÝCH PRVKŮ OKNA

Revitalizace Sankturinovského domu v Kutné Hoře

SO 01 OKNA REPASOVANÁ

1.0/2-09

ID prvku	
Název prvku	OKNO ŠPALETOVÉ S NADVĚTLÍKEM
Rozměry otvoru ve zdi	1 060×1 980
Typ prvku	repase
Popis	Okno s dřevěnou špaletou a poutcem, dvojité, dvoukřídlové s dvoukřídlovým nadvětlíkem, dovnitř otevíravé, křídla dělena v půli, křídla nadvětlíku nečleněná
Postup repase	přebroušení; odstranění starého nátěru; vyspravení nerovností a poškození tmelením; nový nátěr - barva slonová kost; výměna kování
Materiál okenního křídla	dřevěný masiv
Povrchová úprava	krycí nátěr - slonová kost
Kování	rozvora s mosaznou olivou; kuličkové závěsy zasekávané pod barvou
Druh zasklení	sklo okenní ploché čiré
Parapet	odstranění kamenného parapetu
Vybavení okna	zatemňovací rolety; folie na ochranu před UV zářením
Číslo místnosti	2.04
Název místnosti	VÝSTAVNÍ PROSTOR
Poznámka	Rozměr okna je vztažen k exteriérové straně. Rám s křídly do interiéru je větší v obou rozměrech o cca 150 mm.

POZNÁMKY:

KNIHA UMĚLECKO-ŘEMESLNÝCH PRVKŮ OKNA

Revitalizace Sankturinovského domu v Kutné Hoře

SO 01 OKNA REPASOVANÁ

1.0/2-10

ID prvku	
Název prvku	OKNO ŠPALETOVÉ S NADVĚTLÍKEM
Rozměry otvoru ve zdi	1 060×1 980
Typ prvku	repase
Popis	Okno s dřevěnou špaletou a poutcem, dvojité, dvoukřídlové s dvoukřídlovým nadvětlíkem, dovnitř otevíravé, křídla dělena v půli, křídla nadvětlíku nečleněná
Postup repase	přebroušení; odstranění starého nátěru; vyspravení nerovností a poškození tmelením; nový nátěr - barva slonová kost; výměna kování
Materiál okenního křídla	dřevěný masiv
Povrchová úprava	krycí nátěr - slonová kost
Kování	rozvora s mosaznou olivou; kuličkové závěsy zasekávané pod barvou
Druh zasklení	sklo okenní ploché čiré
Parapet	odstranění kamenného parapetu
Vybavení okna	zatemňovací rolety; folie na ochranu před UV zářením
Číslo místnosti	2.04
Název místnosti	VÝSTAVNÍ PROSTOR
Poznámka	Rozměr okna je vztažen k exteriérové straně. Rám s křídly do interiéru je větší v obou rozměrech o cca 150 mm.

POZNÁMKY:

KNIHA UMĚLECKO-ŘEMESLNÝCH PRVKŮ OKNA

Revitalizace Sankturinovského domu v Kutné Hoře

SO 01 OKNA REPASOVANÁ

1.0/2-11

ID prvku	
Název prvku	OKNO ŠPALETOVÉ S NADVĚTLÍKEM
Rozměry otvoru ve zdi	1 060×1 980
Typ prvku	repase
Popis	Okno s dřevěnou špaletou a poutcem, dvojité, dvoukřídlové s dvoukřídlovým nadvětlíkem, dovnitř otevíravé, křídla dělena v půli, křídla nadvětlíku nečleněná
Postup repase	přebroušení; odstranění starého nátěru; vyspravení nerovností a poškození tmelením; nový nátěr - barva slonová kost; výměna kování
Materiál okenního křídla	dřevěný masiv
Povrchová úprava	krycí nátěr - slonová kost
Kování	rozvora s mosaznou olivou; kuličkové závěsy zasekávané pod barvou
Druh zasklení	sklo okenní ploché čiré
Parapet	odstranění kamenného parapetu
Vybavení okna	zatemňovací rolety; folie na ochranu před UV zářením
Číslo místnosti	2.05
Název místnosti	KANCELÁŘ GFJ
Poznámka	Rozměr okna je vztažen k exteriérové straně. Rám s křídly do interiéru je větší v obou rozměrech o cca 150 mm.

POZNÁMKY:

KNIHA UMĚLECKO-ŘEMESLNÝCH PRVKŮ OKNA

Revitalizace Sankturinovského domu v Kutné Hoře

SO 01 OKNA REPASOVANÁ

1.0/2-12

ID prvku	
Název prvku	OKNO ŠPALETOVÉ S NADVĚTLÍKEM
Rozměry otvoru ve zdi	1 060×1 980
Typ prvku	repase
Popis	Okno s dřevěnou špaletou a poutcem, dvojité, dvoukřídlové s dvoukřídlovým nadvětlíkem, dovnitř otevíravé, křídla dělena v půli, křídla nadvětlíku nečleněná
Postup repase	přebroušení; odstranění starého nátěru; vyspravení nerovností a poškození tmelením; nový nátěr - barva slonová kost; výměna kování
Materiál okenního křídla	dřevěný masiv
Povrchová úprava	krycí nátěr - slonová kost
Kování	rozvora s mosaznou olivou; kuličkové závěsy zasekávané pod barvou
Druh zasklení	sklo okenní ploché čiré
Parapet	odstranění kamenného parapetu
Vybavení okna	zatemňovací rolety; folie na ochranu před UV zářením
Číslo místnosti	2.05
Název místnosti	KANCELÁŘ GFJ
Poznámka	Rozměr okna je vztažen k exteriérové straně. Rám s křídly do interiéru je větší v obou rozměrech o cca 150 mm.

POZNÁMKY:

KNIHA UMĚLECKO-ŘEMESLNÝCH PRVKŮ OKNA

Revitalizace Sankturinovského domu v Kutné Hoře

SO 01 OKNA REPASOVANÁ

1.0/2-13

ID prvku	
Název prvku	OKNO ŠPALETOVÉ S NADVĚTLÍKEM
Rozměry otvoru ve zdi	1 190×2 100
Typ prvku	repase
Popis	Okno s dřevěnou špaletou a poutcem, dvojité, dvoukřídlové s dvoukřídlovým nadvětlíkem, dovnitř otevíravé, křídla dělena v půli, křídla nadvětlíku nečleněná, do kamenného ostění
Postup repase	přebroušení; odstranění starého nátěru; vyspravení nerovností a poškození tmelením; nový nátěr - barva slonová kost; výměna kování
Materiál okenního křídla	dřevěný masiv
Povrchová úprava	krycí nátěr - slonová kost
Kování	rozvora s mosaznou olivou; kuličkové závěsy zasekávané pod barvou
Druh zasklení	sklo okenní ploché čiré
Parapet	odstranění kamenného parapetu
Vybavení okna	zatemňovací rolety; folie na ochranu před UV zářením
Číslo místnosti	2.06
Název místnosti	EXPOZICE RENESANČNÍCH VĚD
Poznámka	Rozměr okna je vztažen k exteriérové straně. Rám s křídly do interiéru je větší v obou rozměrech o cca 150 mm.

POZNÁMKY:

KNIHA UMĚLECKO-ŘEMESLNÝCH PRVKŮ OKNA

Revitalizace Sankturinovského domu v Kutné Hoře

SO 01 OKNA REPASOVANÁ

1.0/2-14

ID prvku	
Název prvku	VĚŽNÍ OKNO DO SEGMENTOVÉHO NADPRAŽÍ
Rozměry otvoru ve zdi	1 200×1 105
Typ prvku	repase
Popis	okno dvoukřídlové jednoduché dovnitř otevíravé - novodobé s jednoduchou profilací, křídla nečleněná
Postup repase	přebroušení; odstranění starého nátěru; vyspravení nerovností a poškození tmelením; nový nátěr - barva slonová kost; výměna kování
Materiál okenního křídla	dřevěný masiv
Povrchová úprava	krycí nátěr - slonová kost
Kování	rozvora s mosaznou olivou; kuličkové závěsy zasekávané pod barvou
Druh zasklení	Izolační dvojsklo
Parapet	odstranění kamenného parapetu
Vybavení okna	vnější mříž
Číslo místnosti	2.07
Název místnosti	EXPOZICE RENESANČNÍCH VĚD
Poznámka	

POZNÁMKY:

KNIHA UMĚLECKO-ŘEMESLNÝCH PRVKŮ OKNA

Revitalizace Sankturinovského domu v Kutné Hoře

SO 01 OKNA REPASOVANÁ

1.0/2-15

ID prvku	
Název prvku	VĚŽNÍ OKNO DO SEGMENTOVÉHO NADPRAŽÍ
Rozměry otvoru ve zdi	1 200×1 105
Typ prvku	repase
Popis	okno dvoukřídlové jednoduché dovnitř otevíravé - novodobé s jednoduchou profilací, křídla nečleněná
Postup repase	přebroušení; odstranění starého nátěru; vyspravení nerovností a poškození tmelením; nový nátěr - barva slonová kost; výměna kování
Materiál okenního křídla	dřevěný masiv
Povrchová úprava	krycí nátěr - slonová kost
Kování	rozvora s mosaznou olivou; kuličkové závěsy zasekávané pod barvou
Druh zasklení	Izolační dvojsklo
Parapet	odstranění kamenného parapetu
Vybavení okna	vnější mříž
Číslo místnosti	2.07
Název místnosti	EXPOZICE RENESANČNÍCH VĚD
Poznámka	

POZNÁMKY:

KNIHA UMĚLECKO-ŘEMESLNÝCH PRVKŮ OKNA

Revitalizace Sankturinovského domu v Kutné Hoře

SO 01 OKNA REPASOVANÁ

1.0/2-16

ID prvku	
Název prvku	OKNO ŠPALETOVÉ S OBLOŽKOU
Rozměry otvoru ve zdi	1 190×1 730
Typ prvku	repase
Popis	Okno s dřevěnou špaletou a jednoduše profilovanou obložkou, dvojité, dvoukřídlové, dovnitř otevíravé, křídla členěna na třetiny, do kamenného ostění
Postup repase	přebroušení; odstranění starého nátěru; vyspravení nerovností a poškození tmelením; nový nátěr - barva slonová kost; výměna kování
Materiál okenního křídla	dřevěný masiv
Povrchová úprava	krycí nátěr - slonová kost
Kování	rozvora s mosaznou olivou; kuličkové závěsy zasekávané pod barvou
Druh zasklení	sklo okenní ploché čiré
Parapet	odstranění kamenného parapetu
Vybavení okna	zatemňovací rolety; folie na ochranu před UV zářením
Číslo místnosti	2.01
Název místnosti	VÝSTAVNÍ PROSTOR / PULT OBSLUHY
Poznámka	Rozměr okna je vztažen k exteriérové straně. Rám s křídly do interiéru je větší v obou rozměrech o cca 150 mm.

POZNÁMKY:

KNIHA UMĚLECKO-ŘEMESLNÝCH PRVKŮ OKNA

Revitalizace Sankturinovského domu v Kutné Hoře

SO 01 OKNA REPASOVANÁ

1.0/2-17

ID prvku	
Název prvku	OKNO ŠPALETOVÉ S OBLOŽKOU
Rozměry otvoru ve zdi	1 190×1 730
Typ prvku	repase
Popis	Okno s dřevěnou špaletou a jednoduše profilovanou obložkou, dvojité, dvoukřídlové, dovnitř otevíravé, křídla členěna na třetiny, do kamenného ostění
Postup repase	přebroušení; odstranění starého nátěru; vyspravení nerovností a poškození tmelením; nový nátěr - barva slonová kost; výměna kování
Materiál okenního křídla	dřevěný masiv
Povrchová úprava	krycí nátěr - slonová kost
Kování	rozvora s mosaznou olivou; kuličkové závěsy zasekávané pod barvou
Druh zasklení	sklo okenní ploché čiré
Parapet	odstranění kamenného parapetu
Vybavení okna	zatemňovací rolety; folie na ochranu před UV zářením
Číslo místnosti	2.01
Název místnosti	VÝSTAVNÍ PROSTOR / PULT OBSLUHY
Poznámka	Rozměr okna je vztažen k exteriérové straně. Rám s křídly do interiéru je větší v obou rozměrech o cca 150 mm.

POZNÁMKY:

KNIHA UMĚLECKO-ŘEMESLNÝCH PRVKŮ OKNA

Revitalizace Sankturinovského domu v Kutné Hoře

SO 01 OKNA REPASOVANÁ

1.0/2-18

ID prvku	
Název prvku	OKNO ŠPALETOVÉ S NADVĚTLÍKEM
Rozměry otvoru ve zdi	1 190×2 100
Typ prvku	repase
Popis	Okno s dřevěnou špaletou a poutcem, dvojité, dvoukřídlové s dvoukřídlovým nadvětlíkem, dovnitř otevíravé, křídla dělena v půli, křídla nadvětlíku nečleněná, do kamenného ostění
Postup repase	přebroušení; odstranění starého nátěru; vyspravení nerovností a poškození tmelením; nový nátěr - barva slonová kost; výměna kování
Materiál okenního křídla	dřevěný masiv
Povrchová úprava	krycí nátěr - slonová kost
Kování	rozvora s mosaznou olivou; kuličkové závěsy zasekávané pod barvou
Druh zasklení	sklo okenní ploché čiré
Parapet	odstranění kamenného parapetu
Vybavení okna	
Číslo místnosti	2.11
Název místnosti	WC MUŽI
Poznámka	Rozměr okna je vztažen k exteriérové straně. Rám s křídly do interiéru je větší v obou rozměrech o cca 150 mm.

POZNÁMKY:

KNIHA UMĚLECKO-ŘEMESLNÝCH PRVKŮ OKNA

Revitalizace Sankturinovského domu v Kutné Hoře

SO 01 OKNA REPASOVANÁ

1.0/2-19

ID prvku	
Název prvku	OKNO VNITŘNÍ ELIPTICKÉ
Rozměry otvoru ve zdi	1 500×850
Typ prvku	repase
Popis	Okno pevné elipsovitého tvaru, členěné jednoduše profilovanými příčkami v pravouhlém rastru
Postup repase	přebroušení; vyspravení nerovností a poškození tmelením; nový nátěr - barva slonová kost
Materiál okenního křídla	dřevěný masiv
Povrchová úprava	krycí nátěr - slonová kost
Kování	
Druh zasklení	sklo okenní ploché čiré
Parapet	odstranění kamenného parapetu
Vybavení okna	
Číslo místnosti	2.01
Název místnosti	VÝSTAVNÍ PROSTOR / PULT OBSLUHY
Poznámka	

POZNÁMKY:

KNIHA UMĚLECKO-ŘEMESLNÝCH PRVKŮ OKNA

Revitalizace Sankturinovského domu v Kutné Hoře

SO 01 OKNA REPASOVANÁ

1.0/3-01

ID prvku	
Název prvku	OKNO ŠPALETOVÉ
Rozměry otvoru ve zdi	1 060×1 330
Typ prvku	repase
Popis	Okno s dřevěnou špaletou, dvojité, dvoukřídlové, dovnitř otevíravé, křídla členěna na třetiny
Postup repase	přebroušení; odstranění starého nátěru; vyspravení nerovností a poškození tmelením; nový nátěr - barva slonová kost; výměna kování
Materiál okenního křídla	dřevěný masiv
Povrchová úprava	krycí nátěr - slonová kost
Kování	rozvora s mosaznou olivou; kuličkové závěsy zasekávané pod barvou
Druh zasklení	sklo okenní ploché čiré
Parapet	výměna parapetu; dřevěný masiv; krycí nátěr v barvě okna
Vybavení okna	zatemňovací rolety; folie na ochranu před UV zářením
Číslo místnosti	3.02
Název místnosti	VÝSTAVNÍ PROSTOR
Poznámka	Rozměr okna je vztažen k exteriérové straně. Rám s křídly do interiéru je větší v obou rozměrech o cca 150 mm.

POZNÁMKY:

KNIHA UMĚLECKO-ŘEMESLNÝCH PRVKŮ OKNA

Revitalizace Sankturinovského domu v Kutné Hoře

SO 01 OKNA REPASOVANÁ

1.0/3-02

ID prvku	
Název prvku	OKNO ŠPALETOVÉ
Rozměry otvoru ve zdi	1 050×1 330
Typ prvku	repase
Popis	Okno s dřevěnou špaletou, dvojité, dvoukřídlové, dovnitř otevíravé, křídla členěna na třetiny
Postup repase	přebroušení; odstranění starého nátěru; vyspravení nerovností a poškození tmelením; nový nátěr - barva slonová kost; výměna kování
Materiál okenního křídla	dřevěný masiv
Povrchová úprava	krycí nátěr - slonová kost
Kování	rozvora s mosaznou olivou; kuličkové závěsy zasekávané pod barvou
Druh zasklení	sklo okenní ploché čiré
Parapet	výměna parapetu; dřevěný masiv; krycí nátěr v barvě okna
Vybavení okna	zatemňovací rolety; folie na ochranu před UV zářením
Číslo místnosti	3.02
Název místnosti	VÝSTAVNÍ PROSTOR
Poznámka	Rozměr okna je vztažen k exteriérové straně. Rám s křídly do interiéru je větší v obou rozměrech o cca 150 mm.

POZNÁMKY:

KNIHA UMĚLECKO-ŘEMESLNÝCH PRVKŮ OKNA

Revitalizace Sankturinovského domu v Kutné Hoře

SO 01 OKNA REPASOVANÁ

1.0/3-03

ID prvku	
Název prvku	OKNO ŠPALETOVÉ
Rozměry otvoru ve zdi	1 050×1 330
Typ prvku	repase
Popis	Okno s dřevěnou špaletou, dvojité, dvoukřídlové, dovnitř otevíravé, křídla členěna na třetiny
Postup repase	přebroušení; odstranění starého nátěru; vyspravení nerovností a poškození tmelením; nový nátěr - barva slonová kost; výměna kování
Materiál okenního křídla	dřevěný masiv
Povrchová úprava	krycí nátěr - slonová kost
Kování	rozvora s mosaznou olivou; kuličkové závěsy zasekávané pod barvou
Druh zasklení	sklo okenní ploché čiré
Parapet	výměna parapetu; dřevěný masiv; krycí nátěr v barvě okna
Vybavení okna	zatemňovací rolety; folie na ochranu před UV zářením
Číslo místnosti	3.03
Název místnosti	VÝSTAVNÍ PROSTOR
Poznámka	Rozměr okna je vztažen k exteriérové straně. Rám s křídly do interiéru je větší v obou rozměrech o cca 150 mm.

POZNÁMKY:

SO 01 OKNA REPASOVANÁ	
ID prvku	1.0/3-04
Název prvku	OKNO ŠPALETOVÉ
Rozměry otvoru ve zdi	1 050×1 330
Typ prvku	repase
Popis	Okno s dřevěnou špaletou, dvojité, dvoukřídlové, dovnitř otevíravé, křídla členěna na třetiny
Postup repase	přebroušení; odstranění starého nátěru; vyspravení nerovností a poškození tmelením; nový nátěr - barva slonová kost; výměna kování
Materiál okenního křídla	dřevěný masiv
Povrchová úprava	krycí nátěr - slonová kost
Kování	rozvora s mosaznou olivou; kuličkové závěsy zasekávané pod barvou
Druh zasklení	sklo okenní ploché čiré
Parapet	výměna parapetu; dřevěný masiv; krycí nátěr v barvě okna
Vybavení okna	zatemňovací rolety; folie na ochranu před UV zářením
Číslo místnosti	3.03
Název místnosti	VÝSTAVNÍ PROSTOR
Poznámka	Rozměr okna je vztažen k exteriérové straně. Rám s křídly do interiéru je větší v obou rozměrech o cca 150 mm.
POZNÁMKY:	

KNIHA UMĚLECKO-ŘEMESLNÝCH PRVKŮ OKNA

Revitalizace Sankturinovského domu v Kutné Hoře

SO 01 OKNA REPASOVANÁ

1.0/3-05

ID prvku	
Název prvku	OKNO ŠPALETOVÉ
Rozměry otvoru ve zdi	1 050×1 330
Typ prvku	repase
Popis	Okno s dřevěnou špaletou, dvojité, dvoukřídlové, dovnitř otevíravé, křídla členěna na třetiny
Postup repase	přebroušení; odstranění starého nátěru; vyspravení nerovností a poškození tmelením; nový nátěr - barva slonová kost; výměna kování
Materiál okenního křídla	dřevěný masiv
Povrchová úprava	krycí nátěr - slonová kost
Kování	rozvora s mosaznou olivou; kuličkové závěsy zasekávané pod barvou
Druh zasklení	sklo okenní ploché čiré
Parapet	výměna parapetu; dřevěný masiv; krycí nátěr v barvě okna
Vybavení okna	zatemňovací rolety; folie na ochranu před UV zářením
Číslo místnosti	3.03
Název místnosti	VÝSTAVNÍ PROSTOR
Poznámka	Rozměr okna je vztažen k exteriérové straně. Rám s křídly do interiéru je větší v obou rozměrech o cca 150 mm.

POZNÁMKY:

KNIHA UMĚLECKO-ŘEMESLNÝCH PRVKŮ OKNA

Revitalizace Sankturinovského domu v Kutné Hoře

SO 01 OKNA REPASOVANÁ

1.0/3-06

ID prvku	
Název prvku	OKNO ŠPALETOVÉ
Rozměry otvoru ve zdi	1 050×1 330
Typ prvku	repase
Popis	Okno s dřevěnou špaletou, dvojité, dvoukřídlové, dovnitř otevíravé, křídla členěna na třetiny
Postup repase	přebroušení; odstranění starého nátěru; vyspravení nerovností a poškození tmelením; nový nátěr - barva slonová kost; výměna kování
Materiál okenního křídla	dřevěný masiv
Povrchová úprava	krycí nátěr - slonová kost
Kování	rozvora s mosaznou olivou; kuličkové závěsy zasekávané pod barvou
Druh zasklení	sklo okenní ploché čiré
Parapet	výměna parapetu; dřevěný masiv; krycí nátěr v barvě okna
Vybavení okna	zatemňovací rolety; folie na ochranu před UV zářením
Číslo místnosti	3.03
Název místnosti	VÝSTAVNÍ PROSTOR
Poznámka	Rozměr okna je vztažen k exteriérové straně. Rám s křídly do interiéru je větší v obou rozměrech o cca 150 mm.

POZNÁMKY:

KNIHA UMĚLECKO-ŘEMESLNÝCH PRVKŮ OKNA

Revitalizace Sankturinovského domu v Kutné Hoře

SO 01 OKNA REPASOVANÁ

1.0/3-07

ID prvku	
Název prvku	OKNO ŠPALETOVÉ
Rozměry otvoru ve zdi	1 050×1 330
Typ prvku	repase
Popis	Okno s dřevěnou špaletou, dvojité, dvoukřídlové, dovnitř otevíravé, křídla členěna na třetiny
Postup repase	přebroušení; odstranění starého nátěru; vyspravení nerovností a poškození tmelením; nový nátěr - barva slonová kost; výměna kování
Materiál okenního křídla	dřevěný masiv
Povrchová úprava	krycí nátěr - slonová kost
Kování	rozvora s mosaznou olivou; kuličkové závěsy zasekávané pod barvou
Druh zasklení	sklo okenní ploché čiré
Parapet	výměna parapetu; dřevěný masiv; krycí nátěr v barvě okna
Vybavení okna	zatemňovací rolety; folie na ochranu před UV zářením
Číslo místnosti	3.03
Název místnosti	VÝSTAVNÍ PROSTOR
Poznámka	Rozměr okna je vztažen k exteriérové straně. Rám s křídly do interiéru je větší v obou rozměrech o cca 150 mm.

POZNÁMKY:

KNIHA UMĚLECKO-ŘEMESLNÝCH PRVKŮ OKNA

Revitalizace Sankturinovského domu v Kutné Hoře

SO 01 OKNA REPASOVANÁ

1.0/3-08

ID prvku	
Název prvku	OKNO ŠPALETOVÉ
Rozměry otvoru ve zdi	1 050×1 330
Typ prvku	repase
Popis	Okno s dřevěnou špaletou, dvojité, dvoukřídlové, dovnitř otevíravé, křídla členěna na třetiny
Postup repase	přebroušení; odstranění starého nátěru; vyspravení nerovností a poškození tmelením; nový nátěr - barva slonová kost; výměna kování
Materiál okenního křídla	dřevěný masiv
Povrchová úprava	krycí nátěr - slonová kost
Kování	rozvora s mosaznou olivou; kuličkové závěsy zasekávané pod barvou
Druh zasklení	sklo okenní ploché čiré
Parapet	výměna parapetu; dřevěný masiv; krycí nátěr v barvě okna
Vybavení okna	zatemňovací rolety; folie na ochranu před UV zářením
Číslo místnosti	3.04
Název místnosti	VÝSTAVNÍ PROSTOR
Poznámka	Rozměr okna je vztažen k exteriérové straně. Rám s křídly do interiéru je větší v obou rozměrech o cca 150 mm.

POZNÁMKY:

KNIHA UMĚLECKO-ŘEMESLNÝCH PRVKŮ OKNA

Revitalizace Sankturinovského domu v Kutné Hoře

SO 01 OKNA REPASOVANÁ

1.0/3-09

ID prvku	
Název prvku	OKNO ŠPALETOVÉ
Rozměry otvoru ve zdi	1 070×1 330
Typ prvku	repase
Popis	Okno s dřevěnou špaletou, dvojité, dvoukřídlové, dovnitř otevíravé, křídla členěna na třetiny
Postup repase	přebroušení; odstranění starého nátěru; vyspravení nerovností a poškození tmelením; nový nátěr - barva slonová kost; výměna kování
Materiál okenního křídla	dřevěný masiv
Povrchová úprava	krycí nátěr - slonová kost
Kování	rozvora s mosaznou olivou; kuličkové závěsy zasekávané pod barvou
Druh zasklení	sklo okenní ploché čiré
Parapet	výměna parapetu; dřevěný masiv; krycí nátěr v barvě okna
Vybavení okna	zatemňovací rolety; folie na ochranu před UV zářením
Číslo místnosti	3.04
Název místnosti	VÝSTAVNÍ PROSTOR
Poznámka	Rozměr okna je vztažen k exteriérové straně. Rám s křídly do interiéru je větší v obou rozměrech o cca 150 mm.

POZNÁMKY:

KNIHA UMĚLECKO-ŘEMESLNÝCH PRVKŮ OKNA

Revitalizace Sankturinovského domu v Kutné Hoře

SO 01 OKNA REPASOVANÁ

1.0/3-10

ID prvku	
Název prvku	OKNO ŠPALETOVÉ
Rozměry otvoru ve zdi	1 070×1 330
Typ prvku	repase
Popis	Okno s dřevěnou špaletou, dvojité, dvoukřídlové, dovnitř otevíravé, křídla členěna na třetiny
Postup repase	přebroušení; odstranění starého nátěru; vyspravení nerovností a poškození tmelením; nový nátěr - barva slonová kost; výměna kování
Materiál okenního křídla	dřevěný masiv
Povrchová úprava	krycí nátěr - slonová kost
Kování	rozvora s mosaznou olivou; kuličkové závěsy zasekávané pod barvou
Druh zasklení	sklo okenní ploché čiré
Parapet	výměna parapetu; dřevěný masiv; krycí nátěr v barvě okna
Vybavení okna	zatemňovací rolety; folie na ochranu před UV zářením
Číslo místnosti	3.05
Název místnosti	KANCELÁŘ
Poznámka	Rozměr okna je vztažen k exteriérové straně. Rám s křídly do interiéru je větší v obou rozměrech o cca 150 mm.

POZNÁMKY:

KNIHA UMĚLECKO-ŘEMESLNÝCH PRVKŮ OKNA

Revitalizace Sankturinovského domu v Kutné Hoře

SO 01 OKNA REPASOVANÁ

1.0/3-11

ID prvku	
Název prvku	OKNO ŠPALETOVÉ
Rozměry otvoru ve zdi	1 070×1 330
Typ prvku	repase
Popis	Okno s dřevěnou špaletou, dvojité, dvoukřídlové, dovnitř otevíravé, křídla členěna na třetiny
Postup repase	přebroušení; odstranění starého nátěru; vyspravení nerovností a poškození tmelením; nový nátěr - barva slonová kost; výměna kování
Materiál okenního křídla	dřevěný masiv
Povrchová úprava	krycí nátěr - slonová kost
Kování	rozvora s mosaznou olivou; kuličkové závěsy zasekávané pod barvou
Druh zasklení	sklo okenní ploché čiré
Parapet	výměna parapetu; dřevěný masiv; krycí nátěr v barvě okna
Vybavení okna	zatemňovací rolety; folie na ochranu před UV zářením
Číslo místnosti	3.05
Název místnosti	KANCELÁŘ
Poznámka	Rozměr okna je vztažen k exteriérové straně. Rám s křídly do interiéru je větší v obou rozměrech o cca 150 mm.

POZNÁMKY:

KNIHA UMĚLECKO-ŘEMESLNÝCH PRVKŮ OKNA

Revitalizace Sankturinovského domu v Kutné Hoře

SO 01 OKNA REPASOVANÁ

1.0/3-12

ID prvku	
Název prvku	OKNO ŠPALETOVÉ
Rozměry otvoru ve zdi	1 190×1 470
Typ prvku	repase
Popis	Okno s dřevěnou špaletou, dvojité, dvoukřídlové, dovnitř otevíravé, křídla členěna na třetiny, do kamenného ostění
Postup repase	přebroušení; odstranění starého nátěru; vyspravení nerovností a poškození tmelením; nový nátěr - barva slonová kost; výměna kování
Materiál okenního křídla	dřevěný masiv
Povrchová úprava	krycí nátěr - slonová kost
Kování	rozvora s mosaznou olivou; kuličkové závěsy zasekávané pod barvou
Druh zasklení	sklo okenní ploché čiré
Parapet	bez parapetu
Vybavení okna	zatemňovací rolety; folie na ochranu před UV zářením
Číslo místnosti	3.06
Název místnosti	EXPOZICE RENESANČNÍCH VĚD
Poznámka	Rozměr okna je vztažen k exteriérové straně. Rám s křídly do interiéru je větší v obou rozměrech o cca 150 mm.

POZNÁMKY:

KNIHA UMĚLECKO-ŘEMESLNÝCH PRVKŮ OKNA

Revitalizace Sankturinovského domu v Kutné Hoře

SO 01 OKNA REPASOVANÁ

ID prvku	1.0/3-13a
Název prvku	OKNO DO GOTICKÉHO OSTĚNÍ
Rozměry otvoru ve zdi	480×990
Typ prvku	repase
Popis	Okno jednoduché, jednokřídlové, dovnitř otevíravé, křídlo děleno na třetiny, v kamenném ostění
Postup repase	přebroušení; odstranění starého nátěru; vyspravení nerovností a poškození tmelením; výměna kování; vložení celoobvodového těsnění do rámu; nový nátěr olejový - barva hnědá
Materiál okenního křídla	dubový masiv
Povrchová úprava	olejový nátěr hnědý
Kování	rozvora s mosaznou olivou; kuličkové závěsy zasekávané pod barvou
Druh zasklení	sklo okenní ploché čiré
Parapet	bez parapetu
Vybavení okna	okenice kovaná; celoobvodové těsnění proti zatékání do rámu
Číslo místnosti	3.07
Název místnosti	EXPOZICE RENESANČNÍCH VĚD
Poznámka	

POZNÁMKY:

KNIHA UMĚLECKO-ŘEMESLNÝCH PRVKŮ OKNA

Revitalizace Sankturinovského domu v Kutné Hoře

SO 01 OKNA REPASOVANÁ

ID prvku	1.0/3-13b
Název prvku	OKNO DO GOTICKÉHO OSTĚNÍ
Rozměry otvoru ve zdi	482×500
Typ prvku	repase
Popis	Okno jednoduché, jednokřídlové, dovnitř otevíravé, křídlo nedělené , v kamenném ostění
Postup repase	přebroušení; odstranění starého nátěru; vyspravení nerovností a poškození tmelením; výměna kování; vložení celoobvodového těsnění do rámu; nový nátěr olejový - barva hnědá
Materiál okenního křídla	dubový masiv
Povrchová úprava	olejový nátěr hnědý
Kování	rozvora s mosaznou olivou; kuličkové závěsy zasekávané pod barvou
Druh zasklení	sklo okenní ploché čiré
Parapet	bez parapetu
Vybavení okna	okenice kovaná; celoobvodové těsnění proti zatékání do rámu
Číslo místnosti	3.07
Název místnosti	EXPOZICE RENESANČNÍCH VĚD
Poznámka	

POZNÁMKY:

SO 01 OKNA REPASOVANÁ	
ID prvku	1.0/3-13c
Název prvku	OKNO DO GOTICKÉHO OSTĚNÍ
Rozměry otvoru ve zdi	430×990
Typ prvku	repase
Popis	Okno jednoduché, jednokřídlové, dovnitř otevíravé, křídlo děleno na třetiny, v kamenném ostění
Postup repase	přebroušení; odstranění starého nátěru; vyspravení nerovností a poškození tmelením; výměna kování; vložení celoobvodového těsnění do rámu; nový nátěr olejový - barva hnědá
Materiál okenního křídla	dubový masiv
Povrchová úprava	olejový nátěr hnědý
Kování	rozvora s mosaznou olivou; kuličkové závěsy zasekávané pod barvou
Druh zasklení	sklo okenní ploché čiré
Parapet	bez parapetu
Vybavení okna	okenice kovaná; celoobvodové těsnění proti zatékání do rámu
Číslo místnosti	3.07
Název místnosti	EXPOZICE RENESANČNÍCH VĚD
Poznámka	
POZNÁMKY:	

SO 01 OKNA REPASOVANÁ	
ID prvku	1.O/3-13d
Název prvku	OKNO DO GOTICKÉHO OSTĚNÍ
Rozměry otvoru ve zdi	430×500
Typ prvku	repase
Popis	Okno jednoduché, jednokřídlové, dovnitř otevíravé, křídlo nedělené , v kamenném ostění
Postup repase	přebroušení; odstranění starého nátěru; vyspravení nerovností a poškození tmelením; výměna kování; vložení celoobvodového těsnění do rámu; nový nátěr olejový - barva hnědá
Materiál okenního křídla	dubový masiv
Povrchová úprava	olejový nátěr hnědý
Kování	rozvora s mosaznou olivou; kuličkové závěsy zasekávané pod barvou
Druh zasklení	sklo okenní ploché čiré
Parapet	bez parapetu
Vybavení okna	okenice kovaná; celoobvodové těsnění proti zatékání do rámu
Číslo místnosti	3.07
Název místnosti	EXPOZICE RENESANČNÍCH VĚD
Poznámka	
POZNÁMKY:	

SO 01 OKNA REPASOVANÁ	
ID prvku	1.0/3-14a
Název prvku	OKNO DO GOTICKÉHO OSTĚNÍ
Rozměry otvoru ve zdi	450×990
Typ prvku	repase
Popis	Okno jednoduché, jednokřídlové, dovnitř otevíravé, křídlo děleno na třetiny, v kamenném ostění
Postup repase	přebroušení; odstranění starého nátěru; vyspravení nerovností a poškození tmelením; výměna kování; vložení celoobvodového těsnění do rámu; nový nátěr olejový - barva hnědá
Materiál okenního křídla	dubový masiv
Povrchová úprava	olejový nátěr hnědý
Kování	rozvora s mosaznou olivou; kuličkové závěsy zasekávané pod barvou
Druh zasklení	sklo okenní ploché čiré
Parapet	bez parapetu
Vybavení okna	okenice kovaná; celoobvodové těsnění proti zatékání do rámu
Číslo místnosti	3.07
Název místnosti	EXPOZICE RENESANČNÍCH VĚD
Poznámka	
POZNÁMKY:	

KNIHA UMĚLECKO-ŘEMESLNÝCH PRVKŮ OKNA

Revitalizace Sankturinovského domu v Kutné Hoře

SO 01 OKNA REPASOVANÁ

ID prvku	1.0/3-14b
Název prvku	OKNO DO GOTICKÉHO OSTĚNÍ
Rozměry otvoru ve zdi	450×500
Typ prvku	repase
Popis	Okno jednoduché, jednokřídlové, dovnitř otevíravé, křídlo nedělené , v kamenném ostění
Postup repase	přebroušení; odstranění starého nátěru; vyspravení nerovností a poškození tmelením; výměna kování; vložení celoobvodového těsnění do rámu; nový nátěr olejový - barva hnědá
Materiál okenního křídla	dubový masiv
Povrchová úprava	olejový nátěr hnědý
Kování	rozvora s mosaznou olivou; kuličkové závěsy zasekávané pod barvou
Druh zasklení	sklo okenní ploché čiré
Parapet	bez parapetu
Vybavení okna	okenice kovaná; celoobvodové těsnění proti zatékání do rámu
Číslo místnosti	3.07
Název místnosti	EXPOZICE RENESANČNÍCH VĚD
Poznámka	

POZNÁMKY:

SO 01 OKNA REPASOVANÁ	
ID prvku	1.0/3-14c
Název prvku	OKNO DO GOTICKÉHO OSTĚNÍ
Rozměry otvoru ve zdi	450×990
Typ prvku	repase
Popis	Okno jednoduché, jednokřídlové, dovnitř otevíravé, křídlo děleno na třetiny, v kamenném ostění
Postup repase	přebroušení; odstranění starého nátěru; vyspravení nerovností a poškození tmelením; výměna kování; vložení celoobvodového těsnění do rámu; nový nátěr olejový - barva hnědá
Materiál okenního křídla	dubový masiv
Povrchová úprava	olejový nátěr hnědý
Kování	rozvora s mosaznou olivou; kuličkové závěsy zasekávané pod barvou
Druh zasklení	sklo okenní ploché čiré
Parapet	bez parapetu
Vybavení okna	okenice kovaná; celoobvodové těsnění proti zatékání do rámu
Číslo místnosti	3.07
Název místnosti	EXPOZICE RENESANČNÍCH VĚD
Poznámka	
POZNÁMKY:	

SO 01 OKNA REPASOVANÁ	
ID prvku	1.0/3-14d
Název prvku	OKNO DO GOTICKÉHO OSTĚNÍ
Rozměry otvoru ve zdi	450×500
Typ prvku	repase
Popis	Okno jednoduché, jednokřídlové, dovnitř otevíravé, křídlo nedělené , v kamenném ostění
Postup repase	přebroušení; odstranění starého nátěru; vyspravení nerovností a poškození tmelením; výměna kování; vložení celoobvodového těsnění do rámu; nový nátěr olejový - barva hnědá
Materiál okenního křídla	dubový masiv
Povrchová úprava	olejový nátěr hnědý
Kování	rozvora s mosaznou olivou; kuličkové závěsy zasekávané pod barvou
Druh zasklení	sklo okenní ploché čiré
Parapet	bez parapetu
Vybavení okna	okenice kovaná; celoobvodové těsnění proti zatékání do rámu
Číslo místnosti	3.07
Název místnosti	EXPOZICE RENESANČNÍCH VĚD
Poznámka	
POZNÁMKY:	

SO 01 OKNA REPASOVANÁ	
ID prvku	1.0/3-15a
Název prvku	OKNO DO GOTICKÉHO OSTĚNÍ
Rozměry otvoru ve zdi	402×990
Typ prvku	repase
Popis	Okno jednoduché, jednokřídlové, dovnitř otevíravé, křídlo děleno na třetiny, v kamenném ostění
Postup repase	přebroušení; odstranění starého nátěru; vyspravení nerovností a poškození tmelením; výměna kování; vložení celoobvodového těsnění do rámu; nový nátěr olejový - barva hnědá
Materiál okenního křídla	dubový masiv
Povrchová úprava	olejový nátěr hnědý
Kování	rozvora s mosaznou olivou; kuličkové závěsy zasekávané pod barvou
Druh zasklení	sklo okenní ploché čiré
Parapet	bez parapetu
Vybavení okna	okenice kovaná; celoobvodové těsnění proti zatékání do rámu
Číslo místnosti	3.07
Název místnosti	EXPOZICE RENESANČNÍCH VĚD
Poznámka	
POZNÁMKY:	

KNIHA UMĚLECKO-ŘEMESLNÝCH PRVKŮ OKNA

Revitalizace Sankturinovského domu v Kutné Hoře

SO 01 OKNA REPASOVANÁ

ID prvku	1.0/3-15b
Název prvku	OKNO DO GOTICKÉHO OSTĚNÍ
Rozměry otvoru ve zdi	400×500
Typ prvku	repase
Popis	Okno jednoduché, jednokřídlové, dovnitř otevíravé, křídlo nedělené , v kamenném ostění
Postup repase	přebroušení; odstranění starého nátěru; vyspravení nerovností a poškození tmelením; výměna kování; vložení celoobvodového těsnění do rámu; nový nátěr olejový - barva hnědá
Materiál okenního křídla	dubový masiv
Povrchová úprava	olejový nátěr hnědý
Kování	rozvora s mosaznou olivou; kuličkové závěsy zasekávané pod barvou
Druh zasklení	sklo okenní ploché čiré
Parapet	bez parapetu
Vybavení okna	okenice kovaná; celoobvodové těsnění proti zatékání do rámu
Číslo místnosti	3.07
Název místnosti	EXPOZICE RENESANČNÍCH VĚD
Poznámka	

POZNÁMKY:

SO 01 OKNA REPASOVANÁ	
ID prvku	1.0/3-15c
Název prvku	OKNO DO GOTICKÉHO OSTĚNÍ
Rozměry otvoru ve zdi	420×990
Typ prvku	repase
Popis	Okno jednoduché, jednokřídlové, dovnitř otevíravé, křídlo děleno na třetiny, v kamenném ostění
Postup repase	přebroušení; odstranění starého nátěru; vyspravení nerovností a poškození tmelením; výměna kování; vložení celoobvodového těsnění do rámu; nový nátěr olejový - barva hnědá
Materiál okenního křídla	dubový masiv
Povrchová úprava	olejový nátěr hnědý
Kování	rozvora s mosaznou olivou; kuličkové závěsy zasekávané pod barvou
Druh zasklení	sklo okenní ploché čiré
Parapet	bez parapetu
Vybavení okna	okenice kovaná; celoobvodové těsnění proti zatékání do rámu
Číslo místnosti	3.07
Název místnosti	EXPOZICE RENESANČNÍCH VĚD
Poznámka	
POZNÁMKY:	

SO 01 OKNA REPASOVANÁ	
ID prvku	1.0/3-15d
Název prvku	OKNO DO GOTICKÉHO OSTĚNÍ
Rozměry otvoru ve zdi	420×500
Typ prvku	repase
Popis	Okno jednoduché, jednokřídlové, dovnitř otevíravé, křídlo nedělené , v kamenném ostění
Postup repase	přebroušení; odstranění starého nátěru; vyspravení nerovností a poškození tmelením; výměna kování; vložení celoobvodového těsnění do rámu; nový nátěr olejový - barva hnědá
Materiál okenního křídla	dubový masiv
Povrchová úprava	olejový nátěr hnědý
Kování	rozvora s mosaznou olivou; kuličkové závěsy zasekávané pod barvou
Druh zasklení	sklo okenní ploché čiré
Parapet	bez parapetu
Vybavení okna	okenice kovaná; celoobvodové těsnění proti zatékání do rámu
Číslo místnosti	3.07
Název místnosti	EXPOZICE RENESANČNÍCH VĚD
Poznámka	
POZNÁMKY:	

KNIHA UMĚLECKO-ŘEMESLNÝCH PRVKŮ OKNA

Revitalizace Sankturinovského domu v Kutné Hoře

SO 01 OKNA REPASOVANÁ

1.0/3-16

ID prvku	
Název prvku	OKNO ŠPALETOVÉ S OBLOŽKOU
Rozměry otvoru ve zdi	1 190×1 465
Typ prvku	repase
Popis	Okno s dřevěnou špaletou a jednoduše profilovanou obložkou, dvojité, dvoukřídlové, dovnitř otevíravé, křídla členěna na třetiny, do kamenného ostění
Postup repase	přebroušení; odstranění starého nátěru; vyspravení nerovností a poškození tmelením; nový nátěr - barva slonová kost; výměna kování
Materiál okenního křídla	dřevěný masiv
Povrchová úprava	krycí nátěr - slonová kost
Kování	rozvora s mosaznou olivou; kuličkové závěsy zasekávané pod barvou
Druh zasklení	sklo okenní ploché čiré
Parapet	bez parapetu
Vybavení okna	zatemňovací rolety; folie na ochranu před UV zářením
Číslo místnosti	3.01
Název místnosti	VÝSTAVNÍ PROSTOR
Poznámka	Rozměr okna je vztažen k exteriérové straně. Rám s křídly do interiéru je větší v obou rozměrech o cca 150 mm.

POZNÁMKY:

KNIHA UMĚLECKO-ŘEMESLNÝCH PRVKŮ OKNA

Revitalizace Sankturinovského domu v Kutné Hoře

SO 01 OKNA REPASOVANÁ

1.0/3-17

ID prvku	
Název prvku	OKNO ŠPALETOVÉ S OBLOŽKOU
Rozměry otvoru ve zdi	1 190×1 465
Typ prvku	repase
Popis	Okno s dřevěnou špaletou a jednoduše profilovanou obložkou, dvojité, dvoukřídlové, dovnitř otevíravé, křídla členěna na třetiny, do kamenného ostění
Postup repase	přebroušení; odstranění starého nátěru; vyspravení nerovností a poškození tmelením; nový nátěr - barva slonová kost; výměna kování
Materiál okenního křídla	dřevěný masiv
Povrchová úprava	krycí nátěr - slonová kost
Kování	rozvora s mosaznou olivou; kuličkové závěsy zasekávané pod barvou
Druh zasklení	sklo okenní ploché čiré
Parapet	bez parapetu
Vybavení okna	zatemňovací rolety; folie na ochranu před UV zářením
Číslo místnosti	3.01
Název místnosti	VÝSTAVNÍ PROSTOR
Poznámka	Rozměr okna je vztažen k exteriérové straně. Rám s křídly do interiéru je větší v obou rozměrech o cca 150 mm.

POZNÁMKY:

KNIHA UMĚLECKO-ŘEMESLNÝCH PRVKŮ OKNA

Revitalizace Sankturinovského domu v Kutné Hoře

SO 01 OKNA REPASOVANÁ

1.0/3-18

ID prvku	
Název prvku	OKNO ŠPALETOVÉ
Rozměry otvoru ve zdi	1 190×1 465
Typ prvku	repase
Popis	Okno s dřevěnou špaletou, dvojité, dvoukřídlové, dovnitř otevíravé, křídla členěna na třetiny, do kamenného ostění
Postup repase	přebroušení; odstranění starého nátěru; vyspravení nerovností a poškození tmelením; nový nátěr - barva slonová kost; výměna kování
Materiál okenního křídla	dřevěný masiv
Povrchová úprava	krycí nátěr - slonová kost
Kování	rozvora s mosaznou olivou; kuličkové závěsy zasekávané pod barvou
Druh zasklení	sklo okenní ploché čiré
Parapet	bez parapetu
Vybavení okna	
Číslo místnosti	3.09
Název místnosti	CHODBA
Poznámka	Rozměr okna je vztažen k exteriérové straně. Rám s křídly do interiéru je větší v obou rozměrech o cca 150 mm.

POZNÁMKY:

KNIHA UMĚLECKO-ŘEMESLNÝCH PRVKŮ OKNA

Revitalizace Sankturinovského domu v Kutné Hoře

SO 01 OKNA REPASOVANÁ

1.0/3-19

ID prvku	
Název prvku	OKNO ŠPALETOVÉ
Rozměry otvoru ve zdi	1 190×1 465
Typ prvku	repase
Popis	Okno s dřevěnou špaletou, dvojité, dvoukřídlové, dovnitř otevíravé, křídla členěna na třetiny, do kamenného ostění
Postup repase	přebroušení; odstranění starého nátěru; vyspravení nerovností a poškození tmelením; nový nátěr - barva slonová kost; výměna kování
Materiál okenního křídla	dřevěný masiv
Povrchová úprava	krycí nátěr - slonová kost
Kování	rozvora s mosaznou olivou; kuličkové závěsy zasekávané pod barvou
Druh zasklení	Izolační dvojsklo; sklo okenní ploché čiré
Parapet	bez parapetu
Vybavení okna	
Číslo místnosti	3.11
Název místnosti	WC MUŽI
Poznámka	Rozměr okna je vztažen k exteriérové straně. Rám s křídly do interiéru je větší v obou rozměrech o cca 150 mm.

POZNÁMKY:

KNIHA UMĚLECKO-ŘEMESLNÝCH PRVKŮ OKNA

Revitalizace Sankturinovského domu v Kutné Hoře

SO 01 OKNA REPASOVANÁ

1.O/4-02

ID prvku	
Název prvku	OKNO ELIPTICKÉ VNĚJŠÍ
Rozměry otvoru ve zdi	1 000×600
Typ prvku	repase
Popis	Okno jednoduché vyjímatelné, eliptické, dělené do kříže, 4x okenní kličky bnovodobé - vyměnit za obrtlíky
Postup repase	přebroušení; vyspravení nerovností a poškození tmelením; nový nátěr olejový - barva hnědá
Materiál okenního křídla	dřevěný masiv
Povrchová úprava	olejový nátěr hnědý
Kování	4 ks obrtlík
Druh zasklení	sklo okenní ploché čiré
Parapet	odstranění kamenného parapetu
Vybavení okna	
Číslo místnosti	4.01
Název místnosti	EXPOZICE RENESANČNÍCH VĚD
Poznámka	doplnit vnitřní okno

POZNÁMKY:

KNIHA UMĚLECKO-ŘEMESLNÝCH PRVKŮ OKNA

Revitalizace Sankturinovského domu v Kutné Hoře

SO 01 OKNA REPASOVANÁ

1.O/4-03

ID prvku	
Název prvku	OKNO ELIPTICKÉ VNĚJŠÍ
Rozměry otvoru ve zdi	1 000×600
Typ prvku	repase
Popis	Okno jednoduché vyjímatelné, eliptické, dělené do kříže, 4x okenní kličky bnovodobé - vyměnit za obrtlíky
Postup repase	přebroušení; vyspravení nerovností a poškození tmelením; nový nátěr olejový - barva hnědá
Materiál okenního křídla	dřevěný masiv
Povrchová úprava	olejový nátěr hnědý
Kování	4 ks obrtlík
Druh zasklení	sklo okenní ploché čiré
Parapet	odstranění kamenného parapetu
Vybavení okna	
Číslo místnosti	4.01
Název místnosti	EXPOZICE RENESANČNÍCH VĚD
Poznámka	doplnit vnitřní okno

POZNÁMKY:

KNIHA UMĚLECKO-ŘEMESLNÝCH PRVKŮ OKNA

Revitalizace Sankturinovského domu v Kutné Hoře

SO 01 OKNA REPASOVANÁ

1.0/4-04

ID prvku	
Název prvku	OKNO VE VIKÝŘI
Rozměry otvoru ve zdi	590×300
Typ prvku	repase
Popis	Okno jednoduché jednokřídlové nečleněné, jednoduché zasklení nahradit izolačním dvojsklem
Postup repase	přebroušení; odstranění starého nátěru; vyspravení nerovností a poškození tmelením; výměna kování; výměna výplně; nový nátěr olejový - barva hnědá
Materiál okenního křídla	dřevěný masiv
Povrchová úprava	olejový nátěr hnědý
Kování	okenní klička s půlolivou mosazná; kuličkové závěsy zasekávané pod barvou
Druh zasklení	Izolační dvojsklo
Parapet	---
Vybavení okna	
Číslo místnosti	4.01
Název místnosti	EXPOZICE RENESANČNÍCH VĚD
Poznámka	

POZNÁMKY:

SO 01 OKNA REPASOVANÁ	
ID prvku	1.0/4-05
Název prvku	OKNO VE VIKÝŘI
Rozměry otvoru ve zdi	590×300
Typ prvku	repase
Popis	Okno jednoduché jednokřídlové nečleněné, jednoduché zasklení nahradit izolačním dvojsklem
Postup repase	přebroušení; odstranění starého nátěru; vyspravení nerovností a poškození tmelením; výměna kování; výměna výplně; nový nátěr olejový - barva hnědá
Materiál okenního křídla	dřevěný masiv
Povrchová úprava	olejový nátěr hnědý
Kování	okenní klička s půlolivou mosazná; kuličkové závěsy zasekávané pod barvou
Druh zasklení	Izolační dvojsklo
Parapet	---
Vybavení okna	
Číslo místnosti	4.01
Název místnosti	EXPOZICE RENESANČNÍCH VĚD
Poznámka	
POZNÁMKY:	

KNIHA UMĚLECKO-ŘEMESLNÝCH PRVKŮ OKNA

Revitalizace Sankturinovského domu v Kutné Hoře

SO 01 OKNA REPASOVANÁ

1.O/4-06

ID prvku	
Název prvku	OKNO VE VIKÝŘI
Rozměry otvoru ve zdi	590×300
Typ prvku	repase
Popis	Okno jednoduché jednokřídlové nečleněné, jednoduché zasklení nahradit izolačním dvojsklem
Postup repase	přebroušení; odstranění starého nátěru; vyspravení nerovností a poškození tmelením; výměna kování; výměna výplně; nový nátěr olejový - barva hnědá
Materiál okenního křídla	dřevěný masiv
Povrchová úprava	olejový nátěr hnědý
Kování	okenní klička s půlolivou mosazná; kuličkové závěsy zasekávané pod barvou
Druh zasklení	Izolační dvojsklo
Parapet	---
Vybavení okna	
Číslo místnosti	4.02
Název místnosti	VÝTVARNÝ ATELIER
Poznámka	

POZNÁMKY:

KNIHA UMĚLECKO-ŘEMESLNÝCH PRVKŮ OKNA

Revitalizace Sankturinovského domu v Kutné Hoře

SO 01 OKNA REPASOVANÁ

1.0/4-07

ID prvku	
Název prvku	OKNO VE VIKÝŘI
Rozměry otvoru ve zdi	590×300
Typ prvku	repase
Popis	Okno jednoduché jednokřídlové nečleněné, jednoduché zasklení nahradit izolačním dvojsklem
Postup repase	přebroušení; odstranění starého nátěru; vyspravení nerovností a poškození tmelením; výměna kování; výměna výplně; nový nátěr olejový - barva hnědá
Materiál okenního křídla	dřevěný masiv
Povrchová úprava	olejový nátěr hnědý
Kování	okenní klička s půlolivou mosazná; kuličkové závěsy zasekávané pod barvou
Druh zasklení	Izolační dvojsklo
Parapet	---
Vybavení okna	
Číslo místnosti	4.02
Název místnosti	VÝTVARNÝ ATELIER
Poznámka	

POZNÁMKY:

SO 01 OKNA REPASOVANÁ	
ID prvku	1.0/5-02
Název prvku	OKNO VĚŽNÍ
Rozměry otvoru ve zdi	1 100×2 100
Typ prvku	repase
Popis	Okno jednoduché dvoukřídlové dovnitř otevíravé, s poutcem a nadsvětlíkem, křídla dělena na třetiny, křídla nadsvětlíku nedělená, v kamenném ostění
Postup repase	přebroušení; odstranění starého nátěru; vyspravení nerovností a poškození tmelením; výměna kování; nový nátěr olejový - barva hnědá
Materiál okenního křídla	dřevěný masiv
Povrchová úprava	olejový nátěr hnědý
Kování	rozvora s mosaznou olivou; kuličkové závěsy zasekávané pod barvou
Druh zasklení	sklo okenní ploché čiré
Parapet	odstranění kamenného parapetu
Vybavení okna	
Číslo místnosti	5.01
Název místnosti	EXPOZICE RENESANČNÍCH VĚD - POUSTEVNA
Poznámka	
POZNÁMKY:	

KNIHA UMĚLECKO-ŘEMESLNÝCH PRVKŮ OKNA

Revitalizace Sankturinovského domu v Kutné Hoře

SO 01 OKNA REPASOVANÁ

1.0/5-03

ID prvku	
Název prvku	OKNO VĚŽNÍ
Rozměry otvoru ve zdi	1 100×2 100
Typ prvku	repase
Popis	Okno jednoduché dvoukřídlové dovnitř otevíravé, s poutcem a nadsvětlíkem, křídla dělena na třetiny, křídla nadsvětlíku nedělená, v kamenném ostění
Postup repase	přebroušení; odstranění starého nátěru; vyspravení nerovností a poškození tmelením; výměna kování; nový nátěr olejový - barva hnědá
Materiál okenního křídla	dřevěný masiv
Povrchová úprava	olejový nátěr hnědý
Kování	rozvora s mosaznou olivou; kuličkové závěsy zasekávané pod barvou
Druh zasklení	sklo okenní ploché čiré
Parapet	odstranění kamenného parapetu
Vybavení okna	
Číslo místnosti	5.01
Název místnosti	EXPOZICE RENESANČNÍCH VĚD - POUSTEVNA
Poznámka	

POZNÁMKY:

KNIHA UMĚLECKO-ŘEMESLNÝCH PRVKŮ OKNA

Revitalizace Sankturinovského domu v Kutné Hoře

SO 01 OKNA REPASOVANÁ

1.0/5-04

ID prvku	
Název prvku	OKNO VĚŽNÍ
Rozměry otvoru ve zdi	1 100×2 100
Typ prvku	repase
Popis	Okno jednoduché dvoukřídlové dovnitř otevíravé, s poutcem a nadsvětlíkem, křídla dělena na třetiny, křídla nadsvětlíku nedělená, v kamenném ostění
Postup repase	přebroušení; odstranění starého nátěru; vyspravení nerovností a poškození tmelením; výměna kování; nový nátěr olejový - barva hnědá
Materiál okenního křídla	dřevěný masiv
Povrchová úprava	olejový nátěr hnědý
Kování	rozvora s mosaznou olivou; kuličkové závěsy zasekávané pod barvou
Druh zasklení	sklo okenní ploché čiré
Parapet	odstranění kamenného parapetu
Vybavení okna	
Číslo místnosti	5.01
Název místnosti	EXPOZICE RENESANČNÍCH VĚD - POUSTEVNA
Poznámka	

POZNÁMKY:

KNIHA UMĚLECKO-ŘEMESLNÝCH PRVKŮ OKNA

Revitalizace Sankturinovského domu v Kutné Hoře

SO 01 OKNA REPASOVANÁ

ID prvku	1.O/S-01
Název prvku	STŘEŠNÍ OKNO
Rozměry otvoru ve zdi	---
Typ prvku	repase
Popis	Zasklený střešní výlez, náhrada jednoduchého skla izolačním dvojsklem
Postup repase	přebroušení; odstranění starého nátěru; vyspravení nerovností a poškození tmelením; nový nátěr - barva hnědá; výměna kování; výměna výplně
Materiál okenního křídla	dřevěný masiv
Povrchová úprava	krycí nátěr - hnědá
Kování	zasekávané závěsy novodobé; aretace střešního výlezu
Druh zasklení	Izolační dvojsklo
Parapet	---
Vybavení okna	
Číslo místnosti	S
Název místnosti	STŘECHA
Poznámka	

POZNÁMKY:

KNIHA UMĚLECKO-ŘEMESLNÝCH PRVKŮ OKNA

Revitalizace Sankturinovského domu v Kutné Hoře

SO 01 OKNA REPASOVANÁ

1.O/S-02

ID prvku	
Název prvku	STŘEŠNÍ OKNO
Rozměry otvoru ve zdi	---
Typ prvku	repase
Popis	Zasklený střešní výlez, náhrada jednoduchého skla izolačním dvojsklem
Postup repase	přebroušení; odstranění starého nátěru; vyspravení nerovností a poškození tmelením; nový nátěr - barva hnědá; výměna kování; výměna výplně
Materiál okenního křídla	dřevěný masiv
Povrchová úprava	krycí nátěr - hnědá
Kování	zasekávané závěsy novodobé; aretace střešního výlezu
Druh zasklení	Izolační dvojsklo
Parapet	---
Vybavení okna	
Číslo místnosti	S
Název místnosti	STŘECHA
Poznámka	

POZNÁMKY:

KNIHA UMĚLECKO-ŘEMESLNÝCH PRVKŮ OKNA

Revitalizace Sankturinovského domu v Kutné Hoře

SO 01 OKNA REPASOVANÁ

1.O/S-03

ID prvku	
Název prvku	STŘEŠNÍ OKNO
Rozměry otvoru ve zdi	---
Typ prvku	repase
Popis	Zasklený střešní výlez, náhrada jednoduchého skla izolačním dvojsklem
Postup repase	přebroušení; odstranění starého nátěru; vyspravení nerovností a poškození tmelením; nový nátěr - barva hnědá; výměna kování; výměna výplně
Materiál okenního křídla	dřevěný masiv
Povrchová úprava	krycí nátěr - hnědá
Kování	zasekávané závěsy novodobé; aretace střešního výlezu
Druh zasklení	Izolační dvojsklo
Parapet	---
Vybavení okna	
Číslo místnosti	S
Název místnosti	STŘECHA
Poznámka	

POZNÁMKY:

KNIHA UMĚLECKO-ŘEMESLNÝCH PRVKŮ

OKNA - NOVÁ

Revitalizace Sankturinovského domu v Kutné Hoře

SO 01 OKNA NOVÁ

1.0/2-01

ID prvku

Název prvku

OKNO VNITŘNÍ OBLOUKOVÉ

Š x V - okna

1 330×1 900

Š x V - okna střešní

Typ prvku

nový prvek - výroba atypu

Popis

Okno jednoduché, jednokřídlové pevné nečleněné do obloukového ostění

Materiál okenního křídla

dřevěný masiv

Povrchová úprava

krycí nátěr - slonová kost

Druh zasklení

sklo okenní ploché čiré

Okenní kování

Vybavení okna

Číslo místnosti

2.01

Název místnosti

VÝSTAVNÍ PROSTOR / PULT OBSLUHY

Poznámka

POZNÁMKY:

KNIHA UMĚLECKO-ŘEMESLNÝCH PRVKŮ

OKNA - NOVÁ

Revitalizace Sankturinovského domu v Kutné Hoře

SO 01 OKNA NOVÁ

1.0/3-20

ID prvku

Název prvku

OKNO ELIPTICKÉ

Š x V - okna

1 500×850

Š x V - okna střešní

Typ prvku

nový prvek - výroba atypu

Popis

Okno pevné elipsovitého tvaru, členěné jednoduše profilovanými příčkami v pravoúhlém rastru - kopie stávajícího okna 1.O/2-19

Materiál okenního křídla

dřevěný masiv

Povrchová úprava

krycí nátěr - slonová kost

Druh zasklení

sklo okenní ploché čiré

Okenní kování

Vybavení okna

Číslo místnosti

3.01

Název místnosti

VÝSTAVNÍ PROSTOR

Poznámka

POZNÁMKY:

KNIHA UMĚLECKO-ŘEMESLNÝCH PRVKŮ OKNA - NOVÁ

Revitalizace Sankturinovského domu v Kutné Hoře

SO 01 OKNA NOVÁ

1.0/4-08

ID prvku	
Název prvku	OKNO SKLOPNÉ
Š x V - okna	1 700×800
Š x V - okna střešní	---
Typ prvku	nový prvek - výroba atypu
Popis	Okno jednoduché dvoukřídlové sklopné, křídla nečleněná
Materiál okenního křídla	dřevěný masiv
Povrchová úprava	olejový nátěr hnědý
Druh zasklení	Izolační dvojsklo
Okenní kování	okenní klička s půlolivou mosazná; kuličkové závěsy zasekávané pod barvou
Vybavení okna	
Číslo místnosti	4.03
Název místnosti	ZÁDVEŘÍ
Poznámka	

POZNÁMKY:

KNIHA UMĚLECKO-ŘEMESLNÝCH PRVKŮ OKNA - NOVÁ

Revitalizace Sankturinovského domu v Kutné Hoře

SO 01 OKNA NOVÁ

1.O/4-09

ID prvku	
Název prvku	OKNO VNITŘNÍ S VESTAVĚNOU PARAPETNÍ SKŘÍŇKOU
Š x V - okna	1 070×1 050
Š x V - okna střešní	---
Typ prvku	nový prvek - výroba atypu
Popis	Okno dvoukřídlové jednoduché - vnitřní přidané křídlo ke stávajícímu eliptickému oknu, dovnitř otevíravé, křídla nečleněná
Materiál okenního křídla	dřevěný masiv
Povrchová úprava	krycí nátěr - slonová kost
Druh zasklení	sklo okenní ploché čiré
Okenní kování	rozvora s mosaznou olivou; kuličkové závěsy zasekávané pod barvou
Vybavení okna	
Číslo místnosti	4.01
Název místnosti	EXPOZICE RENESANČNÍCH VĚD
Poznámka	

POZNÁMKY:

KNIHA UMĚLECKO-ŘEMESLNÝCH PRVKŮ OKNA - NOVÁ

Revitalizace Sankturinovského domu v Kutné Hoře

SO 01 OKNA NOVÁ

1.0/4-10

ID prvku	
Název prvku	OKNO VNITŘNÍ S VESTAVĚNOU PARAPETNÍ SKŘÍŇKOU
Š x V - okna	1 050×1 050
Š x V - okna střešní	---
Typ prvku	nový prvek - výroba atypu
Popis	Okno dvoukřídlové jednoduché - vnitřní přidané křídlo ke stávajícímu eliptickému oknu, dovnitř otevíravé, křídla nečleněná
Materiál okenního křídla	dřevěný masiv
Povrchová úprava	krycí nátěr - slonová kost
Druh zasklení	sklo okenní ploché čiré
Okenní kování	rozvora s mosaznou olivou; kuličkové závěsy zasekávané pod barvou
Vybavení okna	
Číslo místnosti	4.01
Název místnosti	EXPOZICE RENESANČNÍCH VĚD
Poznámka	

POZNÁMKY:

KNIHA UMĚLECKO-ŘEMESLNÝCH PRVKŮ OKNA - NOVÁ

Revitalizace Sankturinovského domu v Kutné Hoře

SO 01 OKNA NOVÁ

1.0/4-11

ID prvku	
Název prvku	OKNO SKLOPNÉ
Š x V - okna	600×400
Š x V - okna střešní	---
Typ prvku	nový prvek - výroba atypu
Popis	Okno jednoduché jednokřídlové sklopné nečleněné
Materiál okenního křídla	dřevěný masiv
Povrchová úprava	olejový nátěr hnědý
Druh zasklení	Izolační dvojsklo
Okenní kování	okenní klička s půlolivou mosazná; kuličkové závěsy zasekávané pod barvou
Vybavení okna	
Číslo místnosti	4.01
Název místnosti	EXPOZICE RENESANČNÍCH VĚD
Poznámka	

POZNÁMKY:

KNIHA UMĚLECKO-ŘEMESLNÝCH PRVKŮ

OKNA - NOVÁ

Revitalizace Sankturinovského domu v Kutné Hoře

SO 01 OKNA NOVÁ

1.0/5-06

ID prvku

Název prvku

OKNO - STŘÍLNA VE VĚŽI

Š x V - okna

200×800

Š x V - okna střešní

Typ prvku

nový prvek - výroba atypu

Popis

Okno jednokřídlové, pevné, nečleněné

Materiál okenního křídla

ocelové profily

Povrchová úprava

nátěr kovářskou černí

Druh zasklení

sklo okenní ploché čiré

Okenní kování

Vybavení okna

vnější mříž

Číslo místnosti

5.02

Název místnosti

SCHODIŠTĚ

Poznámka

POZNÁMKY:

KNIHA UMĚLECKO-ŘEMESLNÝCH PRVKŮ OKNA - NOVÁ

Revitalizace Sankturinovského domu v Kutné Hoře

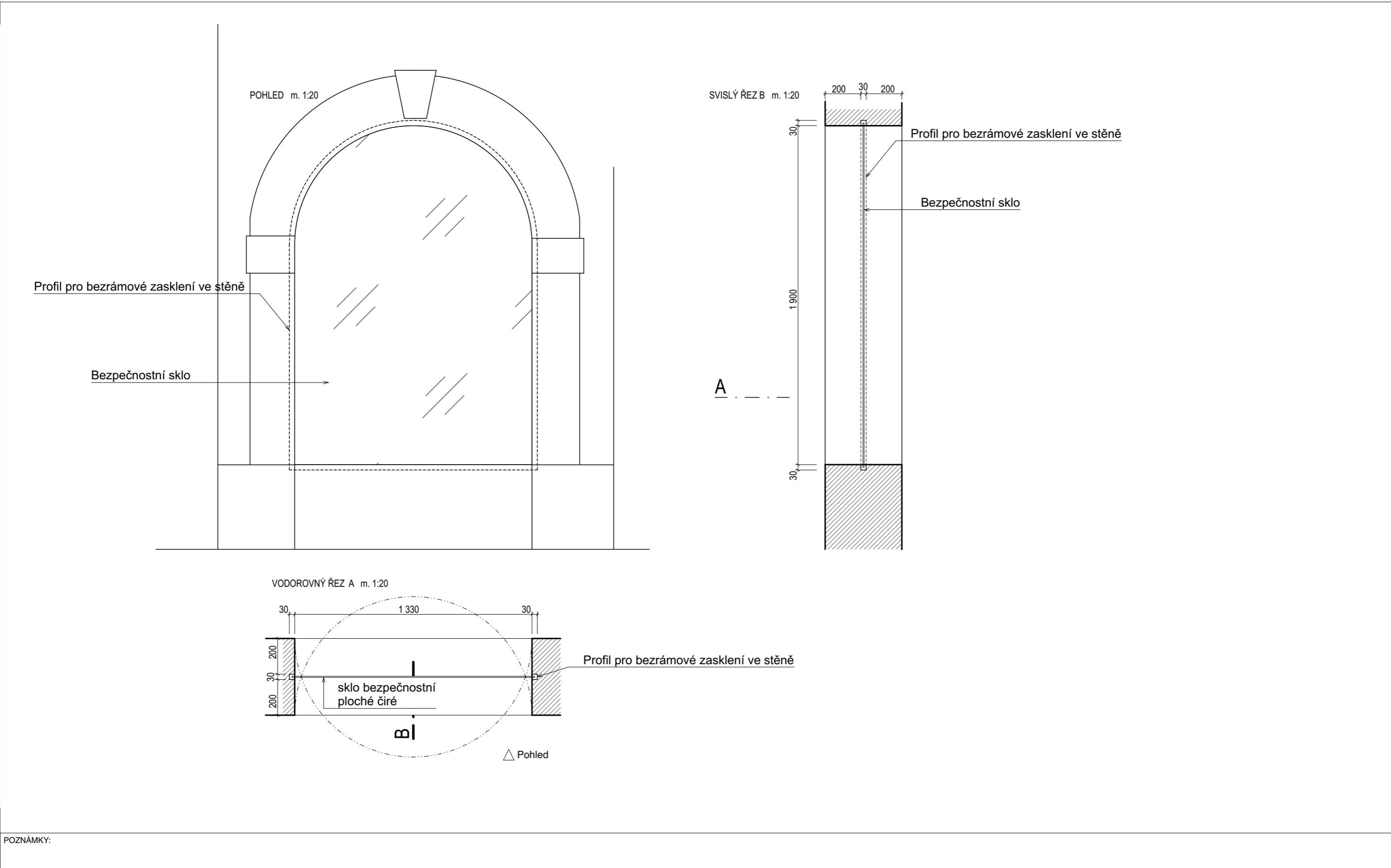
SO 01 OKNA NOVÁ

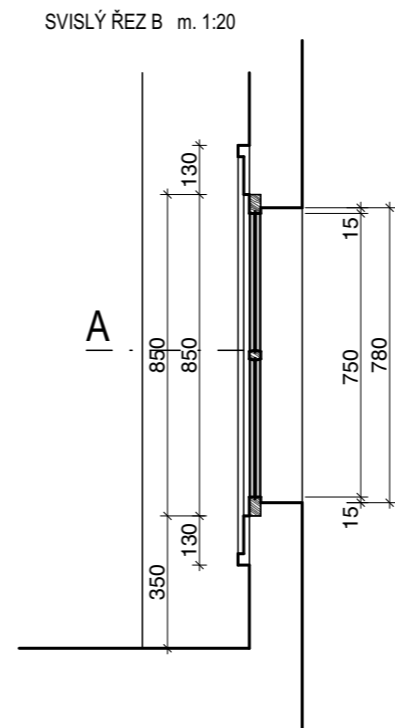
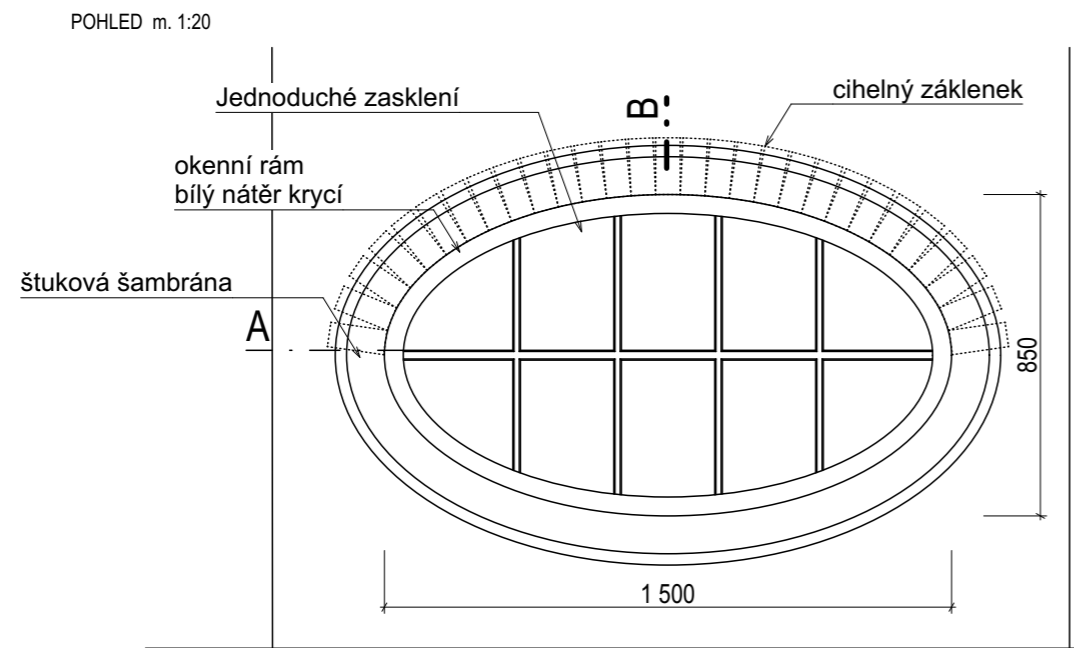
1.0/6-01

ID prvku	
Název prvku	OKNO - STŘÍLNA VE VĚŽI
Š x V - okna	200×800
Š x V - okna střešní	---
Typ prvku	nový prvek - výroba atypu
Popis	Okno jednokřídlové, pevné, nečleněné
Materiál okenního křídla	ocelové profily
Povrchová úprava	nátěr kovářskou černí
Druh zasklení	sklo okenní ploché čiré
Okenní kování	
Vybavení okna	vnější mříž
Číslo místnosti	5.02
Název místnosti	SCHODIŠTĚ
Poznámka	

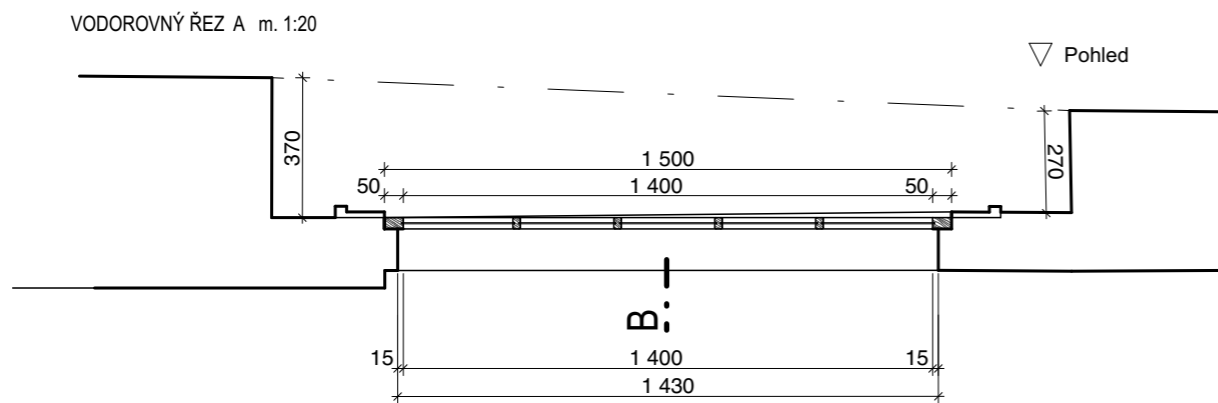
POZNÁMKY:

SO 01 OKNA NOVÁ	
ID prvku	1.O/S-05
Název prvku	STŘEŠNÍ SVĚTLÍK
Š x V - okna	---
Š x V - okna střešní	2 200×2 400
Typ prvku	nový prvek - typový výrobek
Popis	Střešní světlík pevný, členěný do pravoúhlého rastru, do břidlicové krytiny, typový výrobek
Materiál okenního křídla	dřevěný masiv; titanzinek
Povrchová úprava	krycí nátěr - hnědá; titanzikový obklad - barva břidličná šedá
Druh zasklení	Izolační trojsklo
Okenní kování	
Vybavení okna	Žaluzie
Číslo místnosti	S
Název místnosti	STŘECHA
Poznámka	
POZNÁMKY:	

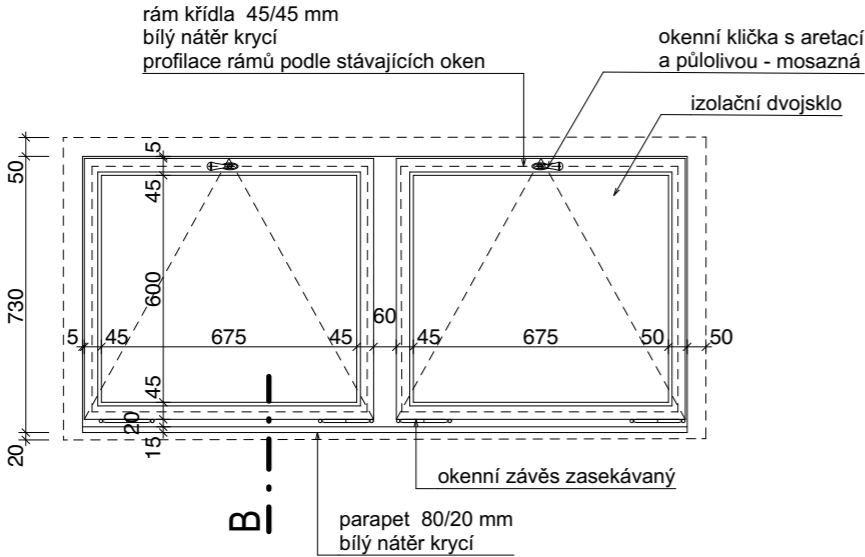




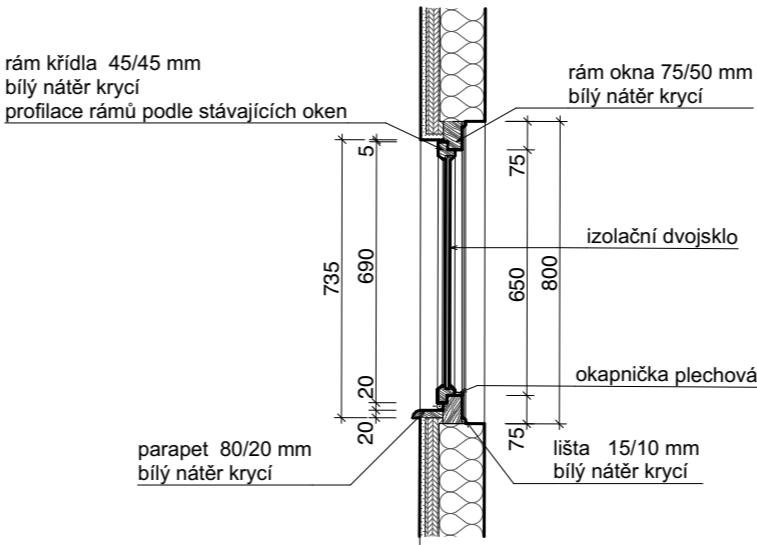
pozn.:
Nové okno bude vyrobeno podle stávajícího okna č. 1.O/2-19
Před zadáním do výroby budou zjištěny přesné rozměry prvku



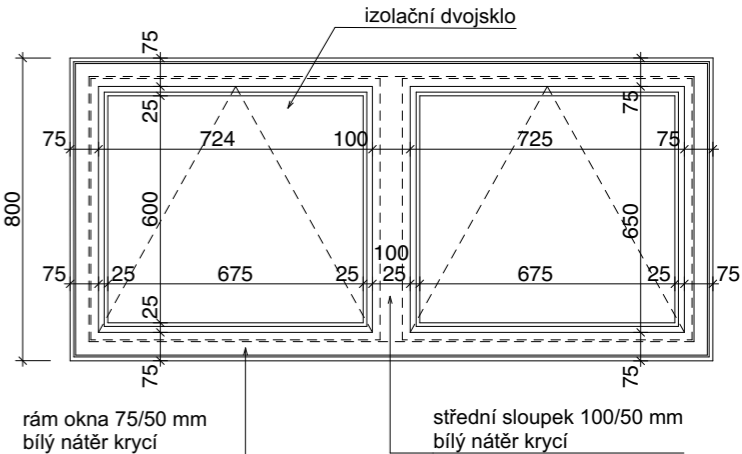
POHLED 1 m. 1:20



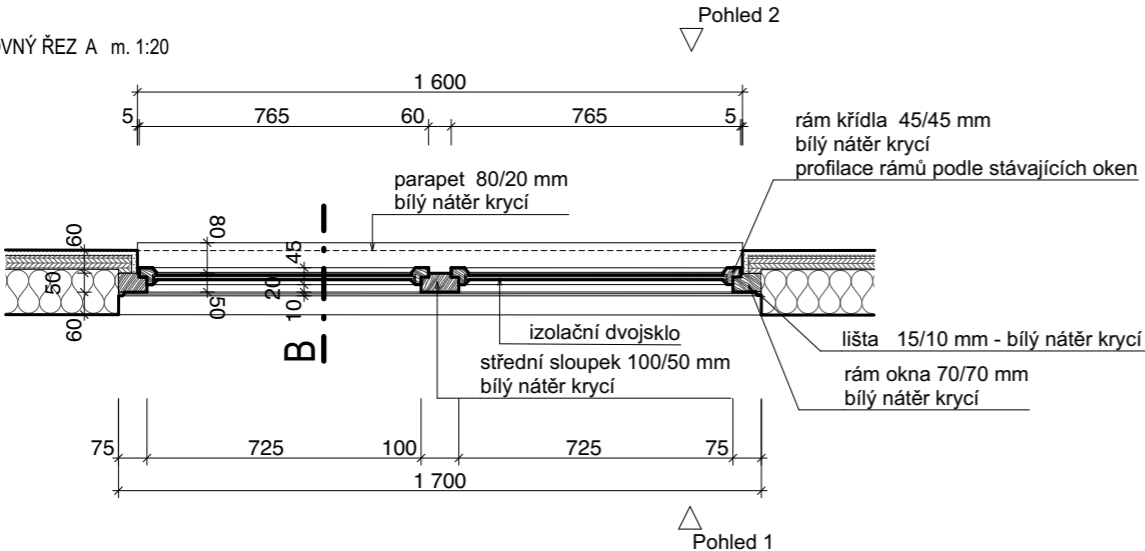
SVISLÝ ŘEZ B m. 1:20



POHLED 2 m. 1:20



VODOROVNÝ ŘEZ A m. 1:20

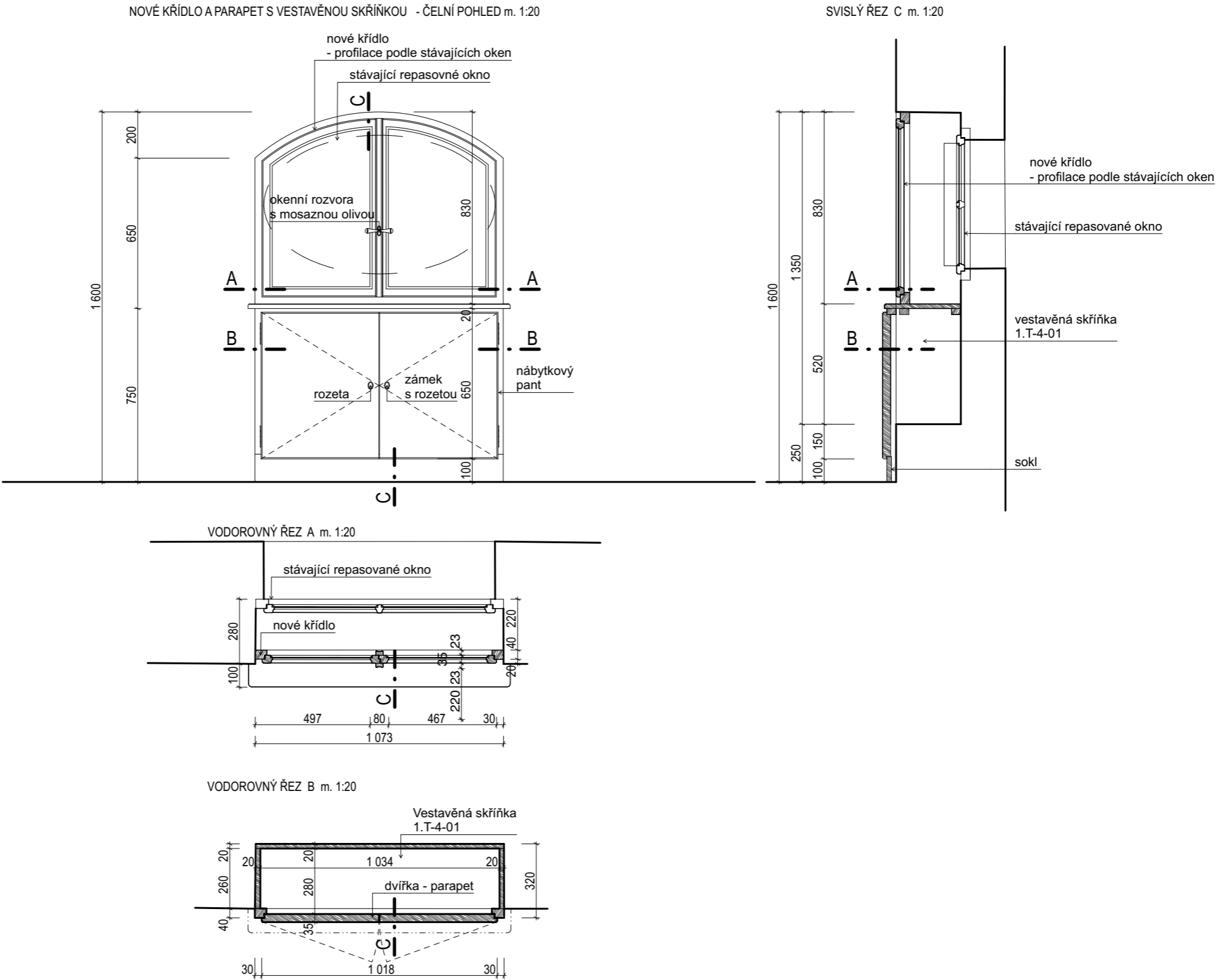


NÁZEV PRVKU:

OKNO VNITŘNÍ S VESTAVĚNOU PARAPETNÍ SKŘÍŇKOU

ČÍSLO PRVKU:

1.O/4-09

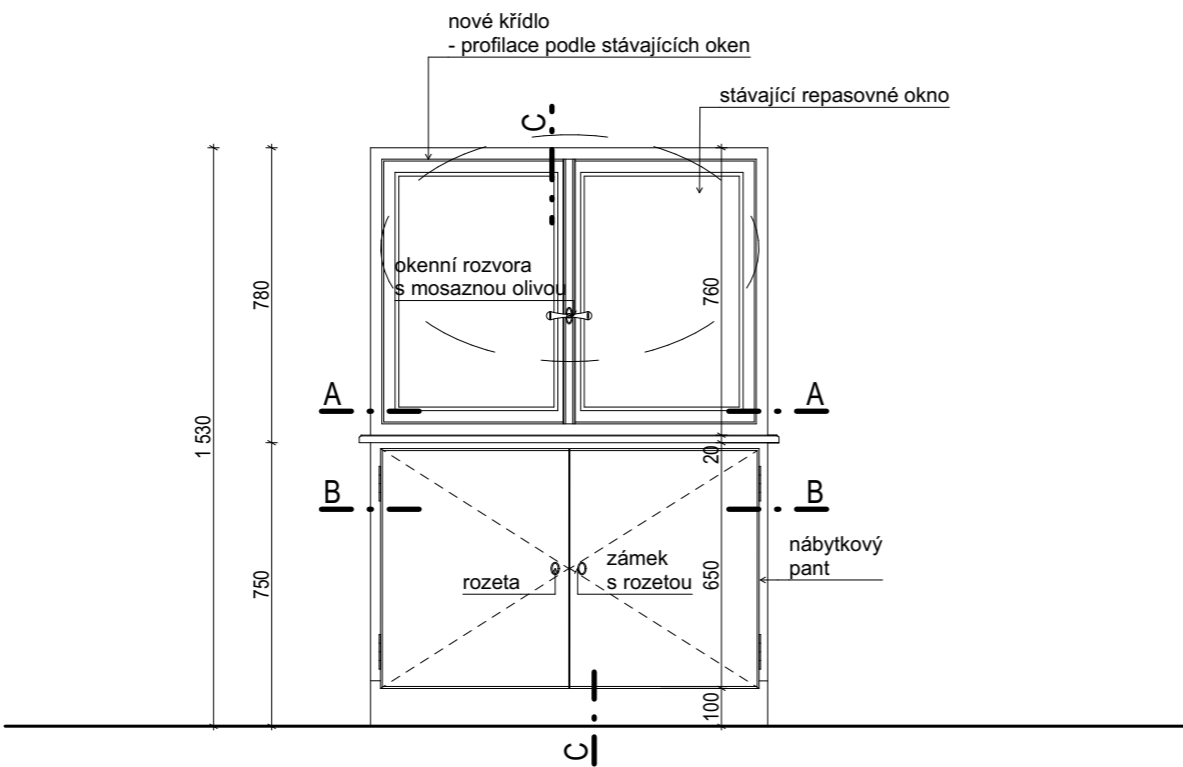


POZNÁMKY:

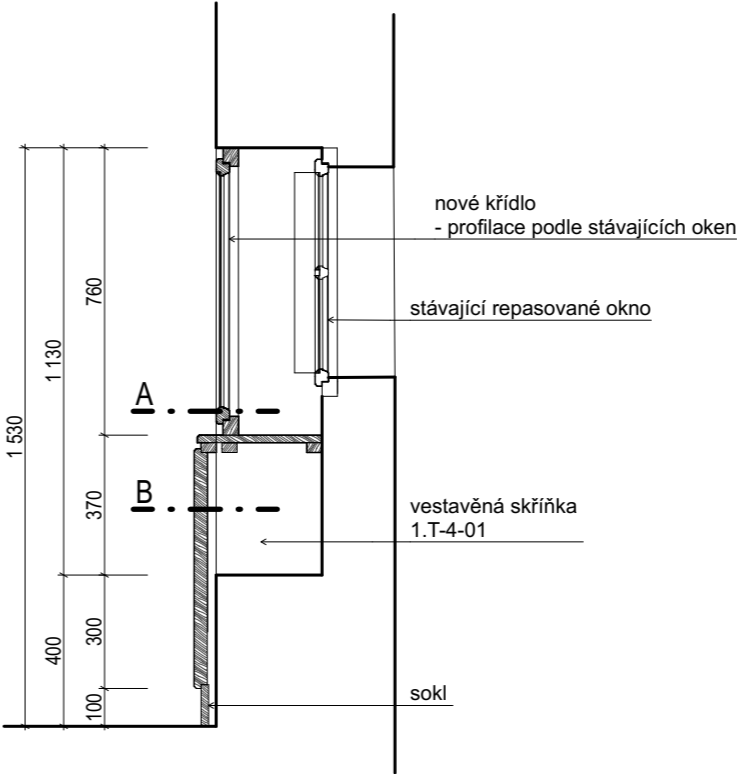
NÁZEV PRVKU:
OKNO VNITŘNÍ S VESTAVĚNOU PARAPETNÍ SKŘÍŇKOU

ČÍSLO PRVKU:
1.O/4-10

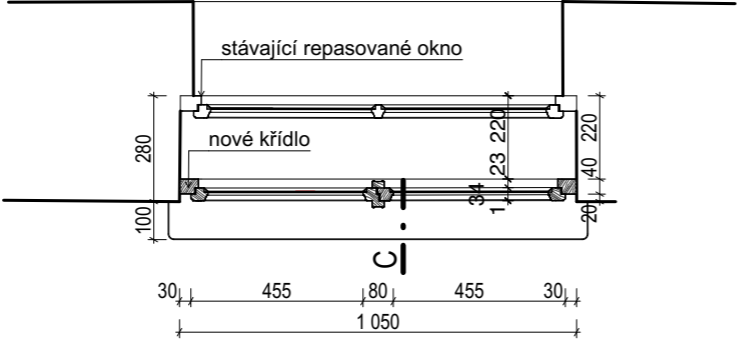
NOVÉ KŘÍDLO A PARAPET S VESTAVĚNOU SKŘÍŇKOU - ČELNÍ POHLED m. 1:20



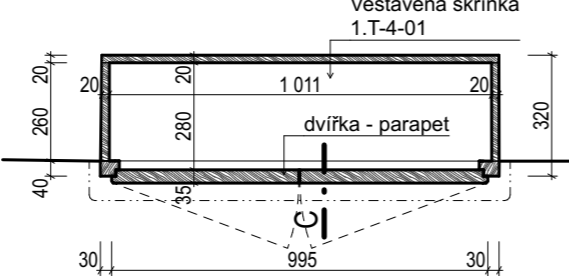
SVISLÝ ŘEZ C m. 1:20



VODOROVNÝ ŘEZ A m. 1:20



VODOROVNÝ ŘEZ B m. 1:20



POZNÁMKY:

NÁZEV PRVKU:

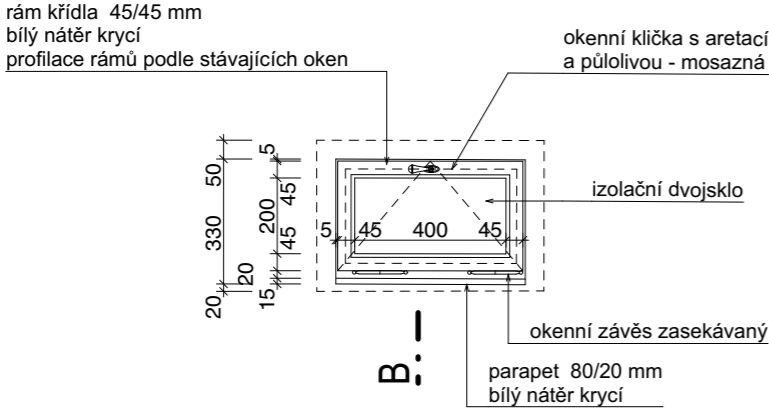
OKNO SKLOPNÉ

ČÍSLO PRVKU:

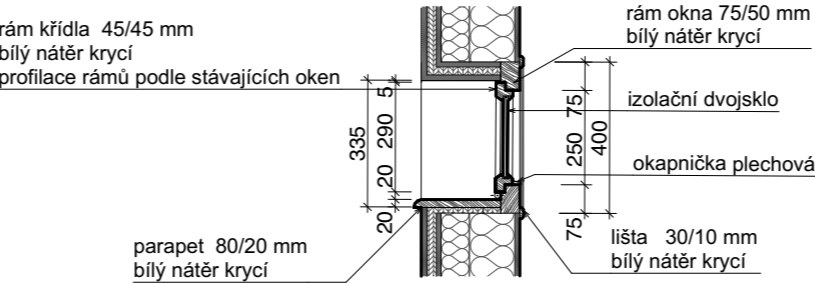
ČÍSLO PRVKU:

1.0/4-11

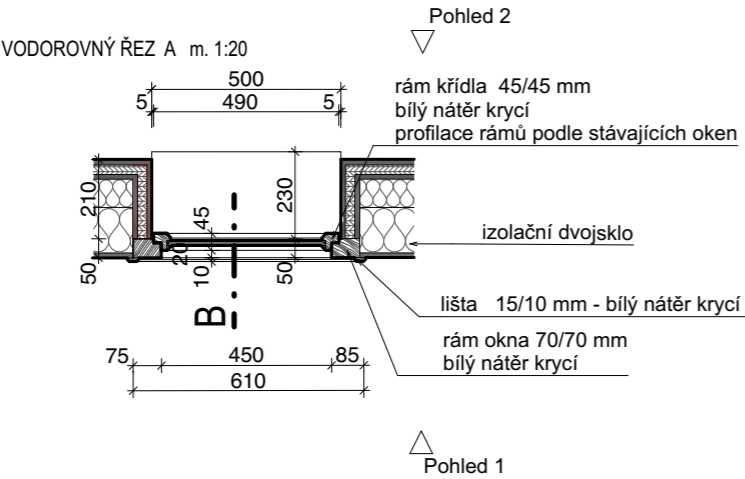
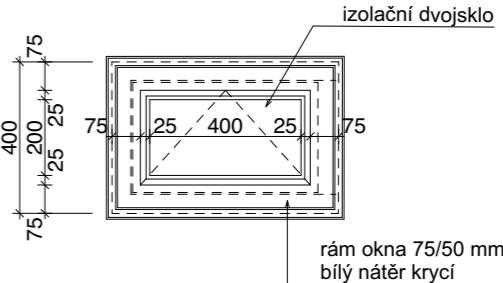
POHLED 1 m. 1:20



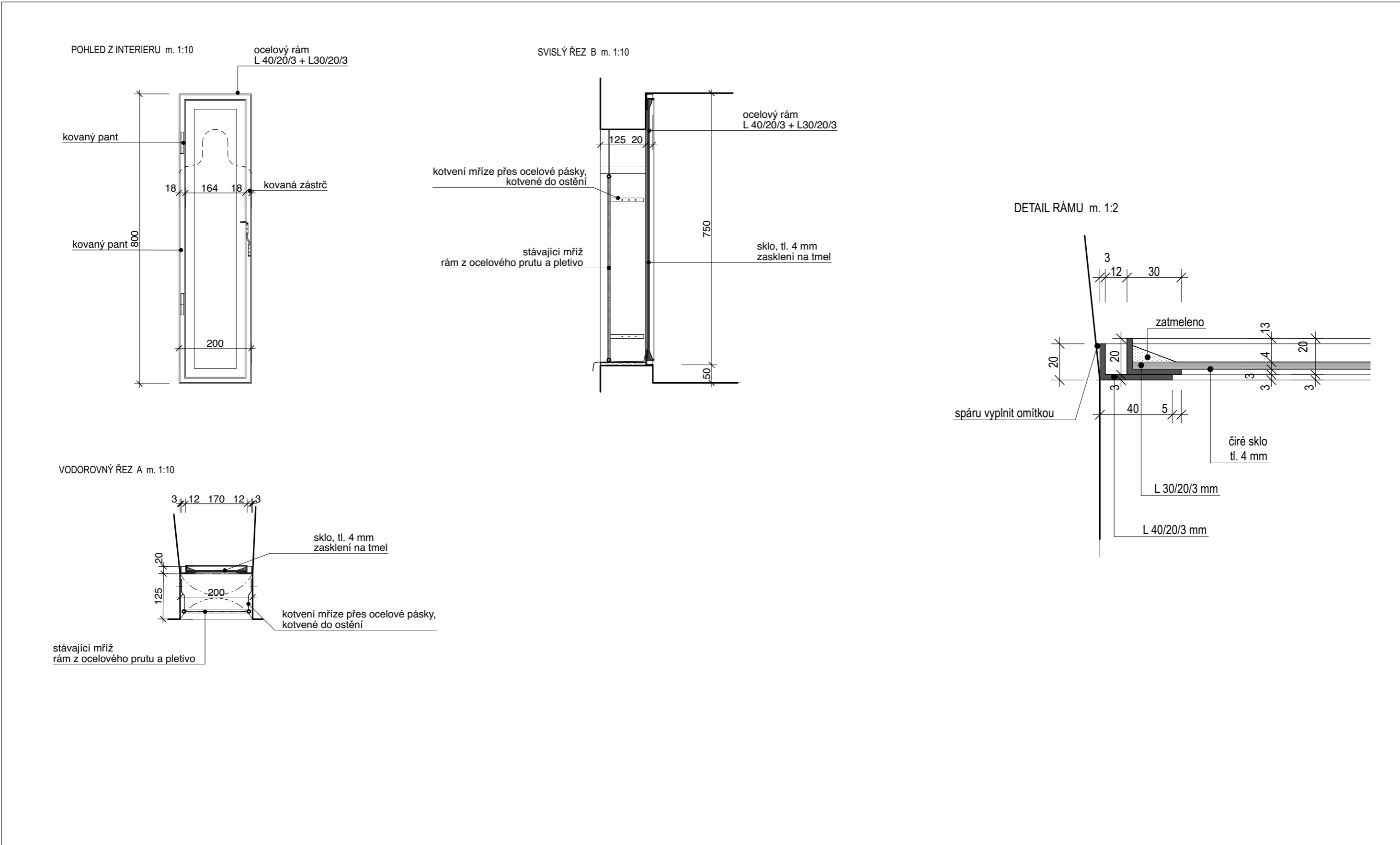
SVISLÝ ŘEZ B m. 1:20



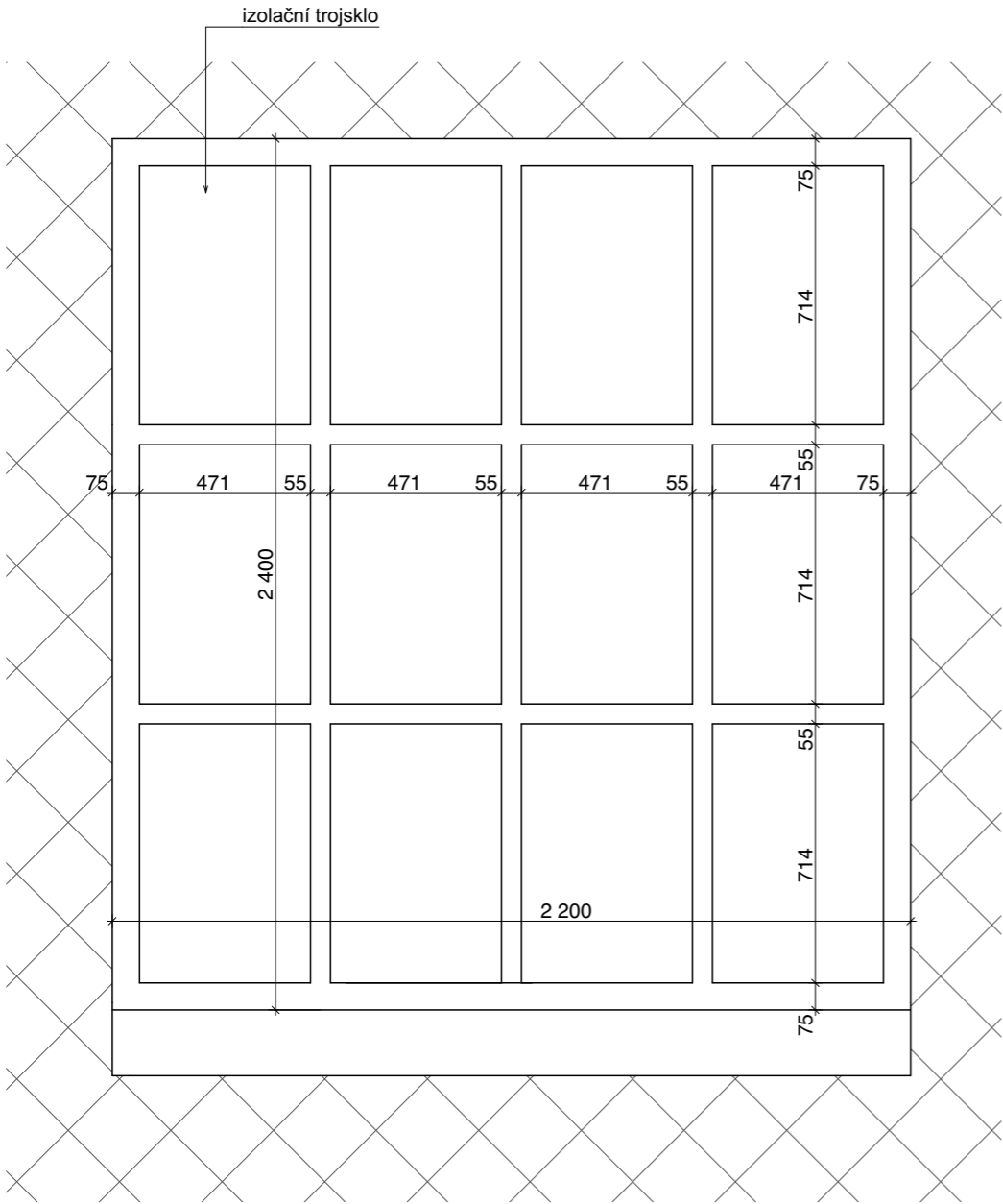
POHLED 2 m. 1:20



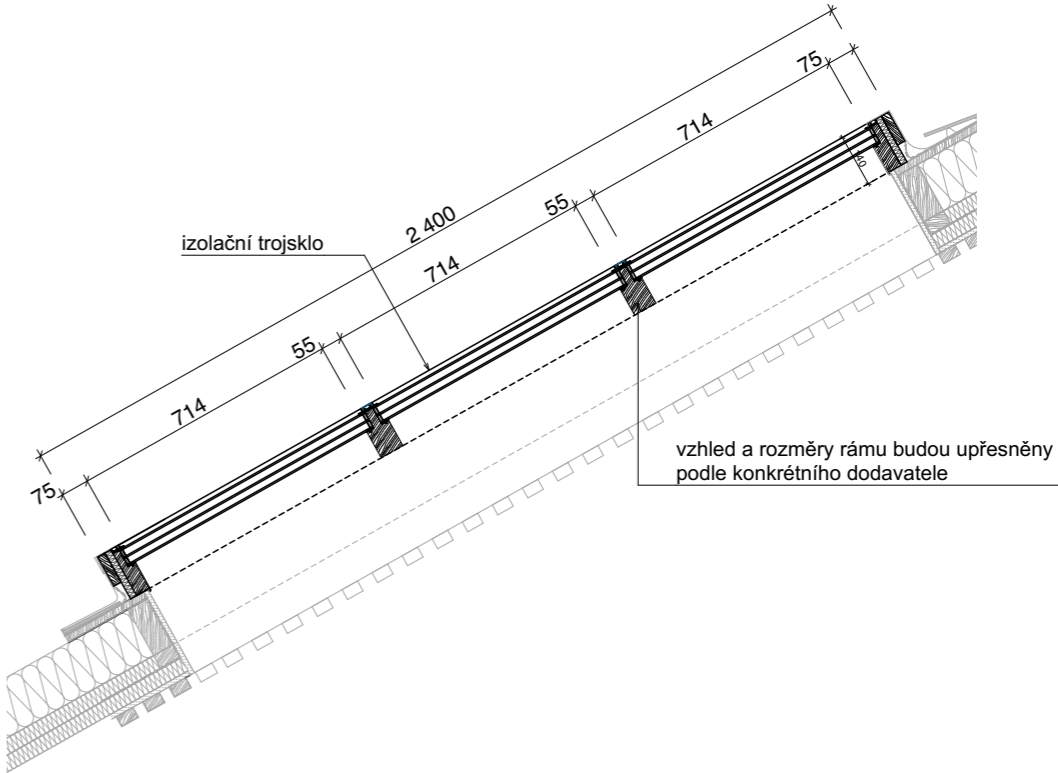
POZNÁMKY:



POHLED m. 1:20



ŘEZA m. 1:20



POZNÁMKY: