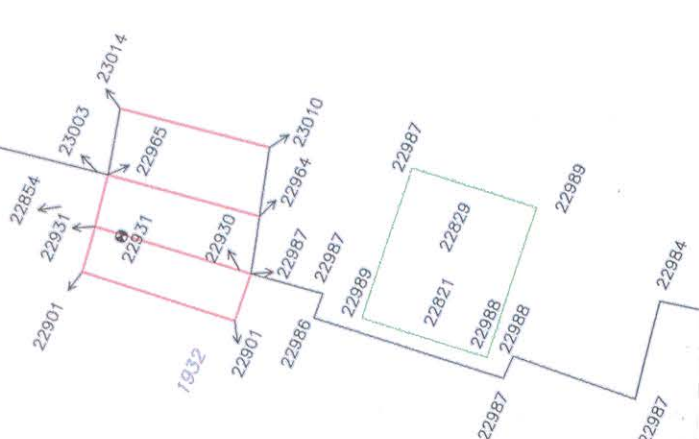


Detail kbelu - schodů



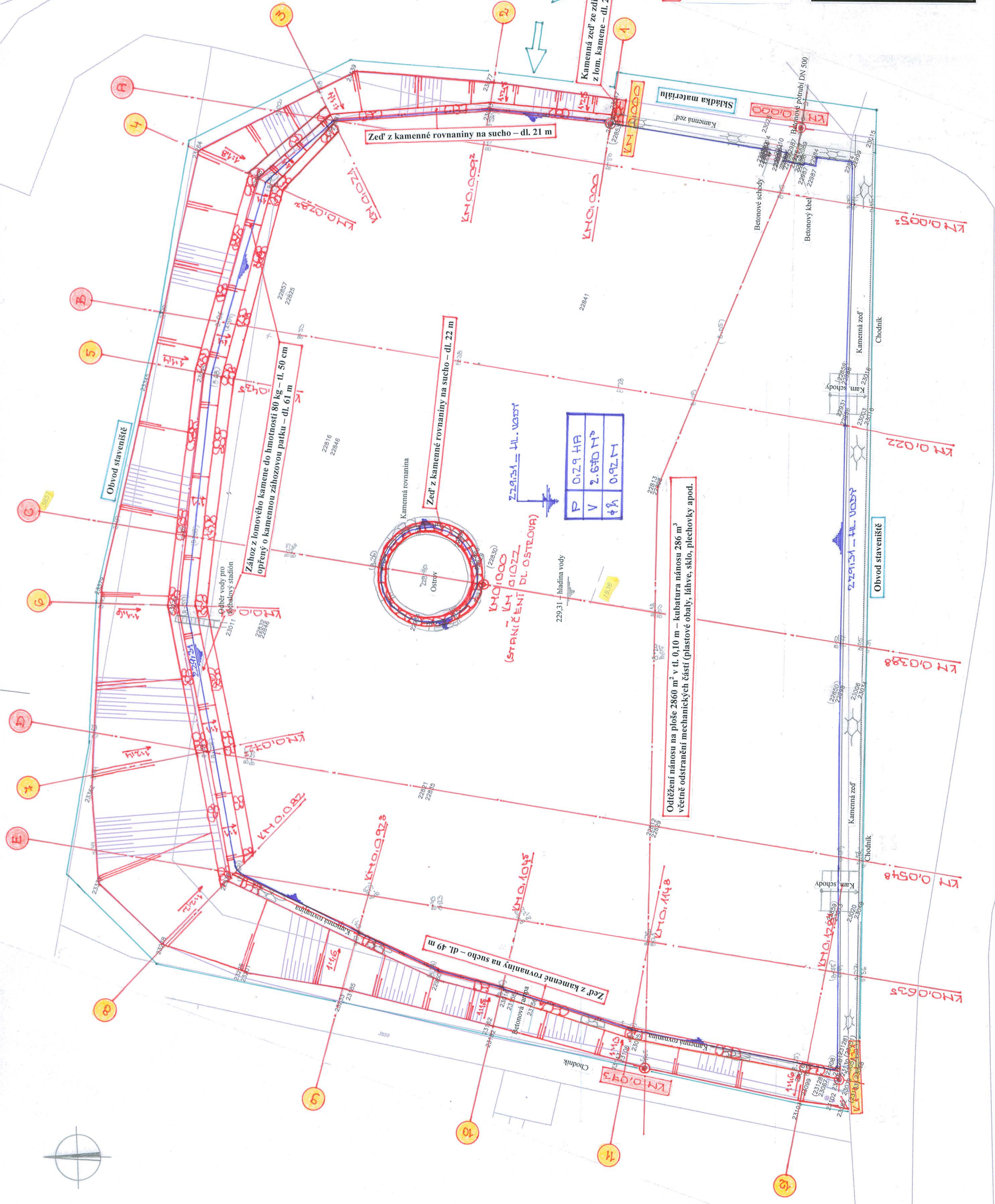
SO-01 STABILIZACE BŘEHŮ

- ODSTRANĚNÍ NÁNOSU VE ZDRŽI RYBNÍKA LORČÁK KAMENNÁ ZĚD ZE ZDIVA Z LOMOVÉHO KAMENE (viz. vzorový řez D.1.2.2.4.)
 - ZĚD Z KAMENNÉ ROVNANINY NA SUCHO (viz. vzorový řez D.1.2.2.5.)
 - ZÁHOZ Z LOMOVÉHO KAMENE DO HMOTNOSTI 80 KG - TL. 50 CM OPŘENÝ O KAMENNOU ZÁHOZOVOU PATKU (viz. vzorový řez D.1.2.2.6.)
 - ZĚD Z KAMENNÉ ROVNANINY NA SUCHO (viz. výkres D.1.2.2.5.)
 - ZĚD Z KAMENNÉ ROVNANINY NA SUCHO (viz. výkres D.1.2.2.5. - stabilizace břehu kolem ostrova)
- KM 0,000
 - KM 0,000 - 0,021
 - KM 0,021 - 0,082
 - KM 0,082 - 0,131
 - KM 0,000 - 0,022

SO-02 OPRAVA KBELU

- OPRAVA POŠKOZENÉ KONSTRUKCE KBELU A SCHODŮ (v kubatuře 1 m³ betonové směsí)
- VÝMĚNA OCELOVÝCH VODÍTEK PRO DLUŽE (ocel. nosník Ú č. 65 mm - dl. 4 x 1,66 m)
- VÝMĚNA DŘEVĚNÝCH DLUŽÍ (dubové fošny tl. 5 cm - šířky 80 cm)
- VÝMĚNA JÍLOVÉHO TĚSMĚMÍ MEZI DLUŽEMI
- VÝMĚNA OCELOVÉHO POKLOPU (ocelový rýhovaný plech tl. 5 mm - 110/110 cm)

Projekční ateliér Dlabáček s.r.o. Gočárova třída 535 500 02 Hradec Králové	Stupeň DPOS
Ing. Dlabáček, Jaroslav	Datum 12/2019
MěÚ: Kutná Hora	Zak. Číslo 121 2019 17
Město Kutná Hora, Havlíčkovo nám. 552/1, K. Hora - Vnitřní Město, 284 01 Kutná Hora	Měřítka Číslo přílohy
Obsah Zastavovací situace	1 : 200 C.3.



P	0,129 HA
V	2,670 M ³
4A	0,925 T

Odtěžení nánosů na ploše 2860 m² v tl. 0,10 m - kubatura nánosů 286 m³ včetně odstranění mechanických částí (plastové obaly, láhve, sklo, plechovky apod.)

STANIČENÍ DL. OSTROVA

