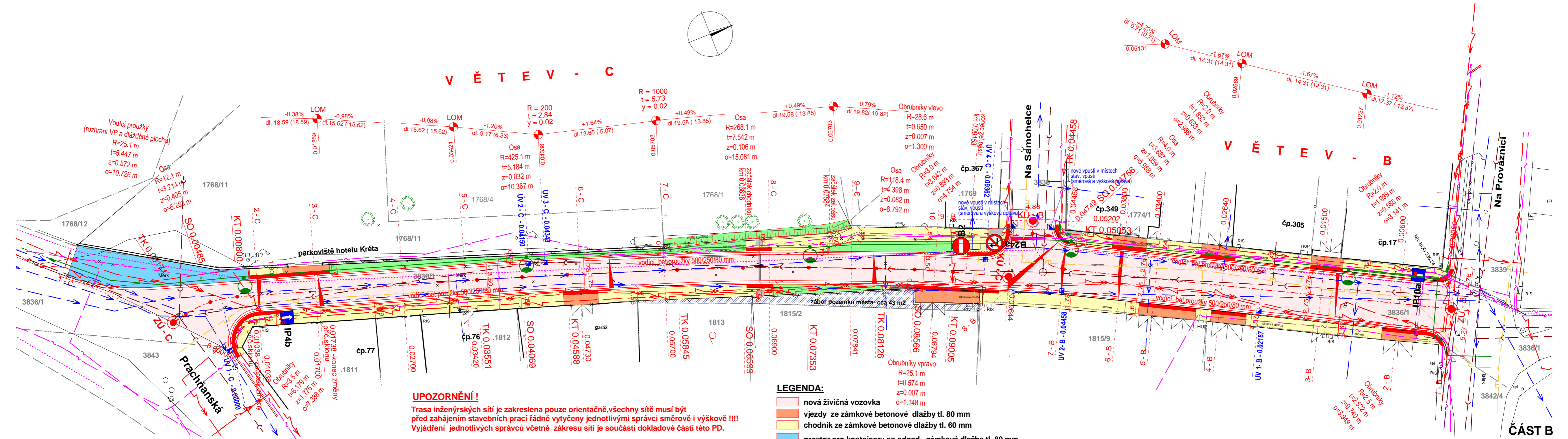


V Ě T E V - C

V Ě T E V - B



- LEGENDA STÁVAJÍCÍCH PODZEMNÍCH SÍTÍ:**
- kabely VN (ČEZ a.s.)
 - kabely NN (ČEZ a.s.)
 - plynovod (RWE Distribuce a.s.)
 - sdělovací kabely - metalické zaměřené (O2 Czech republic)
 - sdělovací kabely - nezaměřené průběh metalického kabelu (O2 Czech republic)
 - sdělovací kabely - neprovzovaná síť (O2 Czech republic)
 - vodovod (VHS Vrchlice-Maleč a.s.)
 - kanalizace (VHS Vrchlice-Maleč a.s.)

Poznámka:
 Podél obrubníků budou osazeny bílé betonové vodící proužky šíře 0,25 m s odvodňovací funkcí.. Vozovka bude oboustranně lemována chodníkovými obrubníky betonovými vel.100/15/25 cm zvýšenými nad niveletu VP o 10 cm. V místech vjezdů budou obrubníky sníženy na 2- 5 cm. V místech přecházení budou obrubníky sníženy na 0-2 cm (bezbariérová úprava). V místech , kde budou obrubníky zvýšeny nad niveletu vozovky o méně než 8 cm bude proveden na chodníku podél vozovky varovný pás ze signální dlažby o šíři 40 cm v kontrastní barvě. V rozjezdech budou osazeny rezervní chráničky DN 100, umístění bude provedeno podle výskytu inž. sítí , krytí 1,2 m.

UPOZORNĚNÍ !
 Trasa inženýrských sítí je zakreslena pouze orientačně, všechny sítě musí být před zahájením stavebních prací řádně vtyčeny jednotlivými správci směrově i výškově !!!! Vyjádření jednotlivých správců včetně zákresu sítí je součástí dokladové části této PD.

- LEGENDA:**
- nová živičná vozovka
 - vjezdy ze zámkové betonové dlažby tl. 80 mm
 - chodník ze zámkové betonové dlažby tl. 60 mm
 - prostor pro kontejnery na odpad - zámková dlažba tl. 80 mm
 - ohumusování tl.150 mm se zatravněním
 - plocha upravená práným kačirkem
 - nové uliční vpustě se zápachovou uzávěrkou (budou napojeny na stávající kanalizační řad)
 - místa pro přecházení - varovný pás ze signální bet. dlažby šíře 400 mm signální pás o šíři min. 800 mm
 - varovné pásy š. 400 mm v místech snížené obruby (výškový rozdíl mezi hranou vozovky obruby 0- 8 cm)
 - nové stožáry VO- podrobně viz SO 402
 - nové el. kabely pro VO
 - stávající zeleň
- 3836/1 číslo parcely KN

Projektant : EGLOVÁ HANA		HANA EGLOVÁ Projektová a inženýrská činnost Na Magistrále 742, 280 02 Kolín 2 IČ 40001415 DIČ CZ535602113 mobil : 607 544 198
Kreslil: EGLOVÁ HANA		
Kraj: Středočeský	Obec: Kutná Hora	
Investor: MĚSTO KUTNÁ HORA		
Místo stavby: KUTNÁ HORA		Datum: 06/2015
Stavba:		Stupeň: DSP
REKONSTRUKCE UL. KAŇKOVSKÁ, KUTNÁ HORA		Formát: 4xA/4
SO 102 - MK VĚTEV B a C		Měřítko: 1:250
B.3 - KOORDINAČNÍ SITUACE - VĚTEV-B a VĚTEV -C		