

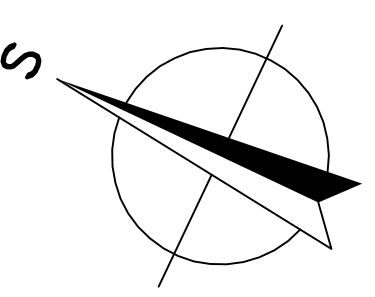
LEGENDA MÍSTNOSTI:

OZN. MÍST.	NÁZEV MÍSTNOSTI	CELK. TEP. ZTRÁTA	VYTÁPĚNÝ OBJEM	INSTAL. VÝKON
		Q _c (W)	V (m ³)	Q _{ot} (W)
301	CHODBA	223,-	15,1	277,-
302	WC	378,-	7,0	416,-
303	KOUPELNA	384,-	7,5	573,- + KOTEL
304	OBÝV. POKOJ + KK	2.084,-	67,9	2.282,-
305	LOŽNICE	2.045,-	78,4	2.156,-

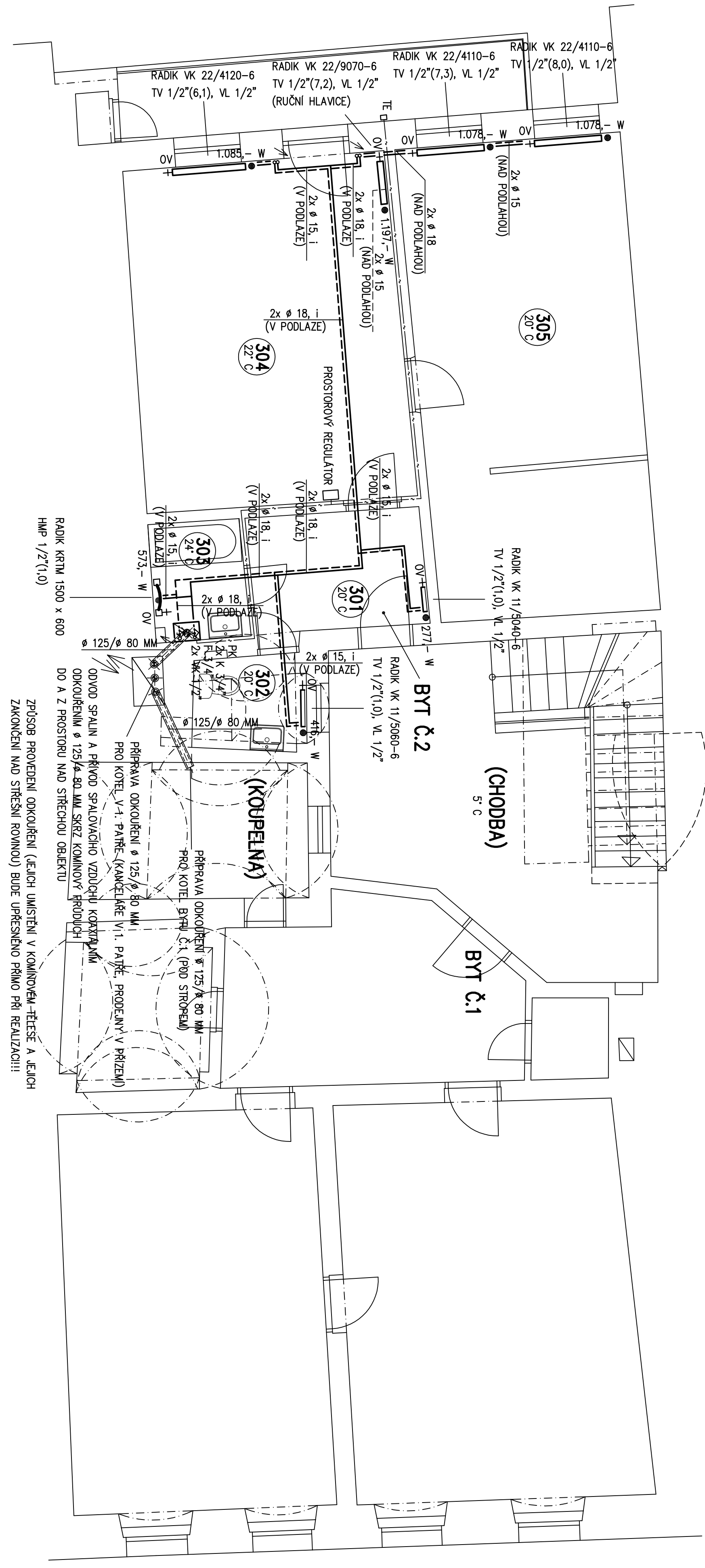
○ OZNAČENÍ VYTÁPĚNÝCH MÍSTNOSTI NA PŘÍSLUŠNOU VNITŘNÍ TEPLOTU

$$t_e = -12^{\circ}\text{C}$$

$$B' = 4,4\text{ M}$$



POZN.: LEGENDA VZ. VÝKR. Č. 02 – SCHEMA ZAPOJENÍ OT



RADIK VK 11/5060-6 TV 1/2"(1,0), VL 1/2"
 RADIK VK 11/5040-6 TV 1/2"(1,0), VL 1/2"
 RADIK VK 22/4110-6 TV 1/2"(8,0), VL 1/2"
 RADIK VK 22/4110-6 TV 1/2"(7,3), VL 1/2"
 RADIK VK 22/9070-6 TV 1/2"(7,2), VL 1/2" (RUČNÍ HLAVICE)
 RADIK VK 22/4120-6 TV 1/2"(6,1), VL 1/2"
 RADIK KRTM 1500 x 600 HMP 1/2"(1,0)
 BYT Č.2
 BYT Č.1
 (CHODBA)
 (KOUPELNA)
 PŘÍPRAVA ODKOUŘENÍ Ø 125/Ø 80 MM - PRO KOTEL BYTU Č.1 (POD STŘEŠÍ)
 PŘÍPRAVA ODKOUŘENÍ Ø 125/Ø 80 MM - PRO KOTEL V-1. PATŘE (KANCELÁŘE V 1. PATŘE, PRODEJNĚ V PŘÍZEMÍ)
 ODVOD SPALIN A PŘÍVOD SPALOVAČIHO VZDUCHU KOKCHYANM ODKOUŘENÍM Ø 125/Ø 80 MM SKRZ KOMINOVÝ PRŮDUCH DO A Z PROSTORU NAD STŘEŠNÍ OBJEKTU
 ZPŮSOB PROVĚZENÍ ODKOUŘENÍ (JEJICH UMÍSTĚNÍ V KOMINOVÉM TĚLESE A JEJICH ZAKONČENÍ NAD STŘEŠNÍ ROVINOU) BUDE UPŘESNĚNO PŘIMO PŘI REALIZACII!!!

vypracoval: ing. Karel Jirí	sepsal: ing. Hádek Jaroslav	<p>KUTNOHORSKÁ STAVEBNÍ Banský 316 288 01 Kutná Hora tel.: 327 314 637, 327 314 517</p>
Stř.: Kutná Hora	obec: Kutná Hora	
invenční: Město Kutná Hora, Havlíčkovo náměstí 552/J, Kutná Hora - Vnitřní Město, 284 24 Kutná Hora		datum: květen 2017
stavba: OBJEKT Č.P. 167, ŠULTYSOVA UL., KUTNÁ HORA - VNITŘNÍ MĚSTO		stupeň: Projekt stavby
čas: D 1.4a VYTÁPĚNÍ		formát: A4
objekt: PŮDORYS 2. PATRA - BYT Č.2	zak. číslo: 17 211	zpracoval: 17 211
	metřík: 1 : 50	č. v. 1.