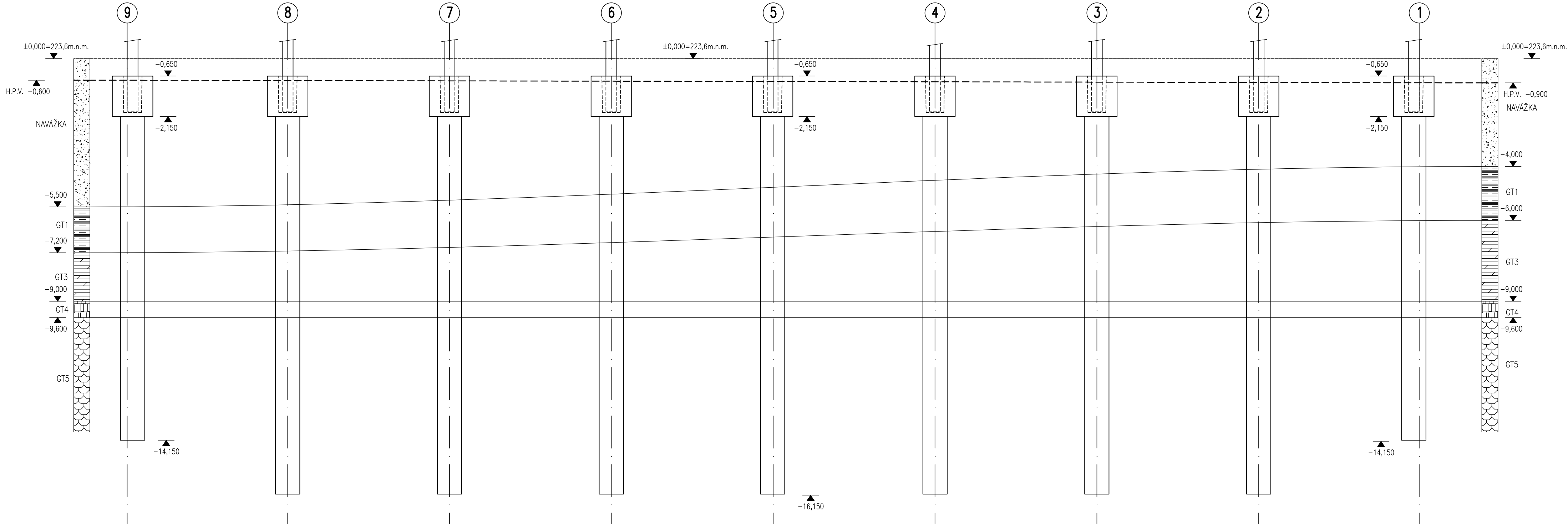


ŘEZ R-R



LEGENDA IGP

- NAVAŽKY
- GT1 – JÍLOVITOPÍŠČITÉ A JÍLOVITÉ SEDIMENTY (F4, F6)
- GT2 – ŠTĚRK JÍLOVITÝ (G5)
- GT3 – PÍSEK S PRÍMESÍ JEMNOZRNÉ ZEMINY (S3)
- GT4 – KŘÍDOVÉ ZVĚTRALINY (F4, F6, F8)
- GT5 – ZCELA ZVĚTRALÉ RULY (R6)

POZNÁMKY:

- Pracovní spáry se před betonáží dalšího pracovního záběru řádně očistí a zdrsň.
- Beton bude řádně ošetřován dle standardních technologických pravidel.
- Rozměry a polohy všech prostupů je nutno koordinovat se stavební částí a profesemí TZB.
- Profily IGP jsou orientační, délku pilot nutno upravit dle skutečnosti.
- Piloty navržené v rámci DPS jsou navržené dle IGP.
- Kalichy se vybetonují na pilotě do ztraceného bednění.
- Úprava podloží viz TZ.
- Přístavba a sportovní hala jsou řešeny v samostatné dokumentaci (DSP a ZSPD).

TATO DOKUMENTACE NESLOUŽÍ PRO ZHOTOVENÍ DÍLA. JE NUTNÉ ZHOTOVIT DÍLENSKOU DOKUMENTACI.

OCEL: BET.: B500B  
BETON: C30/37 XC2, XA2, XF2

±0,000=223,60 m.n.n

název stavby <b>Víceúčelová sportovní hala -TRÉNINK. HALA areál " Klimeška" Kutná Hora</b>			
místo stavby k.ú.Kutná Hora,p.č.3336,3337/1,3340,3341,3337/14		investor Město Kutná Hora, Havlíčkovo náměstí 552, 284 01 Kutná Hora	
generální projektant <b>milota</b> PROJEKČNÍ KANCELÁŘ číslo zakázky <b>494</b>		zpracovatel <b>ELSA</b> ELSA Consulting s.r.o. Do Podkory 176/44 104 00 Praha 22 - Hlábek Tel.: +420 777 157 734 IČO: 041 22 852, DIČ: CZ041 22 852	
revize		datum	
hl. architekt projektu: Ing.arch.Irena Pátková, Ing.arch.Jitka Paroubková		podpis	
hlavní inženýr projektu ING. JIŘÍ OPAT		podpis	
odpovědná osoba: ING. MIROSLAV CÍSAŘ Csc		podpis	
vypracoval ING. ELENA ĎUBEKOVÁ		podpis	
kontroloval ING. MARTIN KOVÁŘ		podpis	
± 0,000 = 223,60 m n.m.		stupeň dokumentace DOKUMENTACE PRO PROVEDENÍ STAVBY	
		část D - DOKUMENTACE STAVEB	
		stavební objekt SO 22	
		profesní díl 02 - STAVEBNĚ-KONSTRUKČNÍ ŘEŠENÍ	
název přílohy <b>PILOTY - ŘEZY</b>			
datum 06/2018		měřítko 1:50	
část		formát	
objekt		paré	
díl			
příloha			
revize			
<b>D1.S0.22.02.102</b>			